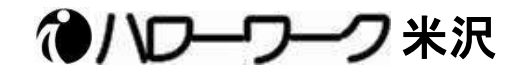


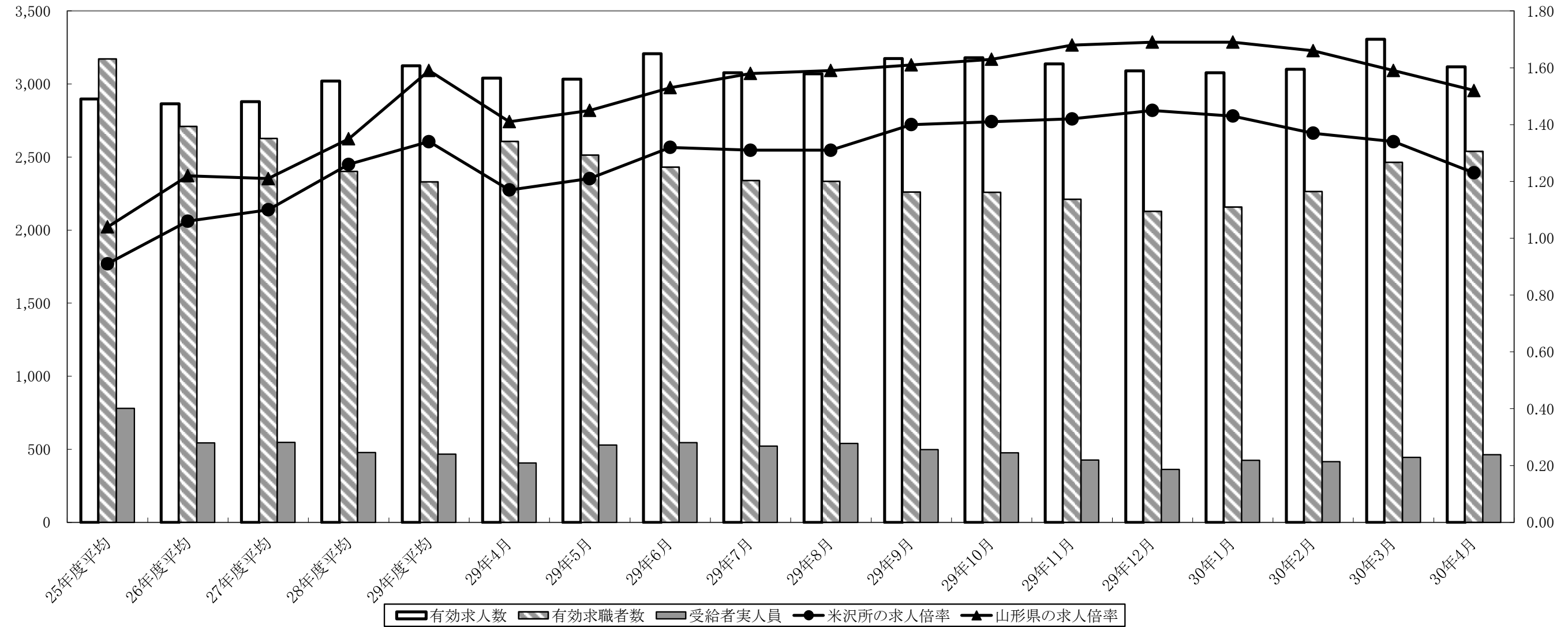
# 労働市場月報

平成30年4月



(人)

(倍)



区 分		25年度平均	26年度平均	27年度平均	28年度平均	29年度平均	29年4月	29年5月	29年6月	29年7月	29年8月	29年9月	29年10月	29年11月	29年12月	30年1月	30年2月	30年3月	30年4月
米 沢	月間有効求人数 [原数値]	2,898	2,864	2,880	3,021	3,125	3,040	3,034	3,207	3,077	3,070	3,174	3,180	3,138	3,090	3,078	3,101	3,306	3,118
	月間有効求職者数 [原数値]	3,172	2,710	2,627	2,403	2,331	2,608	2,514	2,431	2,340	2,335	2,261	2,260	2,211	2,129	2,158	2,264	2,464	2,540
	月間受給者実人員	780	543	548	477	466	407	529	545	522	540	498	476	427	362	425	416	444	464
	有効求人倍率 [原数値]	0.91	1.06	1.10	1.26	1.34	1.17	1.21	1.32	1.31	1.31	1.40	1.41	1.42	1.45	1.43	1.37	1.34	1.23
山形県	有効求人倍率 [原数値]	1.04	1.22	1.21	1.35	1.59	1.41	1.45	1.53	1.58	1.59	1.61	1.63	1.68	1.69	1.69	1.66	1.59	1.52
	[季節調整値]	-	-	-	-	-	1.50	1.51	1.53	1.55	1.56	1.59	1.59	1.63	1.63	1.73	1.65	1.60	1.61
全 国	有効求人倍率 [原数値]	0.97	1.11	1.23	1.39	1.54	1.38	1.36	1.41	1.47	1.51	1.54	1.58	1.63	1.69	1.68	1.68	1.62	1.49
	[季節調整値]	-	-	-	-	-	1.47	1.49	1.50	1.51	1.52	1.53	1.55	1.56	1.59	1.59	1.58	1.59	1.59
	完全失業者数(万人) [原数値]	256	233	218	203	183	197	210	192	191	189	190	181	178	174	159	166	173	180
	完全失業率(%) [原数値]	3.9	3.5	3.3	3.0	2.7	2.9	3.1	2.8	2.8	2.8	2.8	2.7	2.6	2.6	2.4	2.5	2.5	2.6
	[季節調整値]	-	-	-	-	-	2.8	3.0	2.8	2.8	2.8	2.8	2.8	2.7	2.7	2.4	2.5	2.5	2.5

注) ・「月間有効求人数」、「月間有効求職者数」及び「有効求人倍率」は、パートタイムを含む全数。  
 ・「受給者実人員」は基本手当基本分。  
 ・有効求人倍率「季節調整値」については、当該暦年経過後に数値改訂が行われる。なお、平成29年12月以前の数値は、新季節指数により改訂されている。

一般職業紹介状況 全数（パートタイムを含む）

平成30年4月分

米沢公共職業安定所

項目 年月	新規求職申込件数		月間有効求職者数		新規求人数		有効求人数		新規求人倍率		有効求人倍率		紹介件数		就職件数		就職率%		充足率%		
		前年同月比		前年同月比		前年同月比		前年同月比		前年同月差		前年同月差		前年同月比		前年同月比		前年同月差		前年同月差	
平成25年度平均	781	▲ 11.1	3,172	▲ 10.1	1,132	9.8	2,898	14.7	1.45	0.28	0.91	0.19	1,401	▲ 14.9	354	▲ 6.8	45.3	2.1	29.3	▲ 5.5	
平成26年度平均	715	▲ 8.5	2,710	▲ 14.6	1,091	▲ 3.7	2,864	▲ 1.2	1.53	0.08	1.06	0.15	1,146	▲ 18.2	332	▲ 6.2	46.4	1.1	28.5	▲ 0.8	
平成27年度平均	695	▲ 2.8	2,627	▲ 3.1	1,089	▲ 0.2	2,880	0.5	1.57	0.04	1.10	0.04	1,128	▲ 1.6	329	▲ 1.0	47.3	0.9	28.3	▲ 0.2	
平成28年度平均	643	▲ 7.6	2,403	▲ 8.5	1,147	5.3	3,021	4.9	1.78	0.21	1.26	0.16	950	▲ 15.8	308	▲ 6.4	47.9	0.6	24.7	▲ 3.6	
平成29年度平均	614	▲ 4.4	2,331	▲ 3.0	1,154	0.6	3,125	3.4	1.88	0.10	1.34	0.08	828	▲ 12.8	294	▲ 4.3	47.9	0.0	24.0	▲ 0.7	
平成29年度累計	811	▲ 0.2	2,608	▲ 5.3	1,059	▲ 1.3	3,040	2.0	1.31	▲ 0.01	1.17	0.09	948	▲ 8.8	319	▲ 14.0	39.3	▲ 6.3	29.7	▲ 0.6	
平成30年度累計	791	▲ 2.5	2,540	▲ 2.6	1,139	7.6	3,118	2.6	1.44	0.13	1.23	0.06	907	▲ 4.3	313	▲ 1.9	39.6	0.3	26.2	▲ 3.5	
前々年同月	813	-	2,753	-	1,073	-	2,981	-	1.32	-	1.08	-	1,039	-	371	-	45.6	-	30.3	-	
平成29年 3月	714	▲ 4.7	2,503	▲ 8.8	1,333	14.8	3,161	0.9	1.87	0.32	1.26	0.12	1,166	▲ 12.3	408	▲ 11.3	57.1	▲ 4.3	29.6	▲ 8.1	
4月	811	▲ 0.2	2,608	▲ 5.3	1,059	▲ 1.3	3,040	2.0	1.31	▲ 0.01	1.17	0.09	948	▲ 8.8	319	▲ 14.0	39.3	▲ 6.3	29.7	▲ 0.6	
5月	627	5.2	2,514	▲ 3.2	1,057	▲ 21.3	3,034	▲ 0.6	1.69	▲ 0.56	1.21	0.03	910	▲ 0.9	312	2.3	49.8	▲ 1.4	27.6	6.4	
6月	589	▲ 4.4	2,431	▲ 1.5	1,418	15.7	3,207	2.5	2.41	0.42	1.32	0.05	903	▲ 10.3	356	6.9	60.4	6.3	23.5	▲ 1.6	
7月	602	▲ 8.1	2,340	▲ 2.9	1,038	▲ 3.6	3,077	0.2	1.72	0.08	1.31	0.04	748	▲ 22.6	257	▲ 16.0	42.7	▲ 4.0	24.4	▲ 1.3	
8月	566	▲ 4.9	2,335	▲ 4.3	1,008	▲ 6.1	3,070	2.4	1.78	▲ 0.03	1.31	0.08	733	▲ 22.8	315	5.4	55.7	5.4	28.1	2.7	
9月	588	▲ 7.3	2,261	▲ 6.1	1,320	2.3	3,174	1.6	2.24	0.21	1.40	0.10	785	▲ 17.3	304	▲ 5.0	51.7	1.2	21.7	▲ 1.6	
10月	625	1.0	2,260	▲ 3.6	1,169	7.9	3,180	3.1	1.87	0.12	1.41	0.09	766	▲ 11.0	293	▲ 3.6	46.9	▲ 2.2	22.8	▲ 4.3	
11月	537	▲ 7.6	2,211	▲ 2.6	991	0.3	3,138	7.0	1.85	0.15	1.42	0.13	719	▲ 17.1	261	2.8	48.6	4.9	23.9	▲ 0.8	
12月	496	4.2	2,129	▲ 0.2	1,221	14.9	3,090	9.9	2.46	0.23	1.45	0.13	664	▲ 7.0	229	▲ 11.2	46.2	▲ 8.0	18.9	▲ 3.7	
平成30年 1月	623	▲ 3.9	2,158	0.1	1,176	6.0	3,078	6.9	1.89	0.18	1.43	0.09	725	▲ 13.5	210	▲ 10.3	33.7	▲ 2.4	16.6	▲ 3.1	
2月	610	▲ 20.1	2,264	▲ 3.6	1,046	▲ 5.2	3,101	2.3	1.71	0.26	1.37	0.08	920	▲ 17.9	253	▲ 15.4	41.5	2.3	21.7	▲ 0.7	
3月	693	▲ 2.9	2,464	▲ 1.6	1,344	0.8	3,306	4.6	1.94	0.07	1.34	0.08	1,115	▲ 4.4	422	3.4	60.9	3.8	29.7	0.1	
4月	791	▲ 2.5	2,540	▲ 2.6	1,139	7.6	3,118	2.6	1.44	0.13	1.23	0.06	907	▲ 4.3	313	▲ 1.9	39.6	0.3	26.2	▲ 3.5	
内 記	局計	6,192	0.7	18,618	▲ 2.3	11,065	10.6	28,348	5.6	1.79	0.16	1.52	0.11	6,461	▲ 1.6	2,289	▲ 3.3	37.0	▲ 1.5	20.2	▲ 2.9
	山形	2,256	0.0	7,168	▲ 0.6	4,327	10.9	10,627	4.5	1.92	0.19	1.48	0.07	2,596	3.9	723	▲ 1.5	32.0	▲ 0.5	17.3	▲ 1.7
	酒田	859	21.8	2,400	3.6	1,292	4.2	3,815	1.8	1.50	▲ 0.26	1.59	▲ 0.03	819	3.1	306	▲ 10.3	35.6	▲ 12.8	22.5	▲ 5.8
	鶴岡	699	▲ 0.9	1,991	▲ 9.1	1,528	19.4	3,907	12.6	2.19	0.37	1.96	0.38	721	▲ 14.5	306	▲ 12.3	43.8	▲ 5.7	19.8	▲ 5.8
	新庄	475	0.4	1,173	▲ 6.2	560	▲ 8.0	1,422	1.3	1.18	▲ 0.11	1.21	0.09	351	▲ 9.8	176	▲ 2.2	37.1	▲ 1.0	28.8	0.9
	長井	259	▲ 5.5	772	▲ 4.3	569	32.9	1,233	18.3	2.20	0.64	1.60	0.31	261	▲ 4.0	128	16.4	49.4	9.3	20.0	▲ 1.5
	村山	418	▲ 13.6	1,331	▲ 5.3	1,160	19.7	2,839	8.4	2.78	0.78	2.13	0.27	392	▲ 10.3	180	6.5	43.1	8.2	15.9	▲ 0.1
	寒河江	435	▲ 1.8	1,243	▲ 2.2	490	▲ 5.6	1,387	2.4	1.13	▲ 0.04	1.12	0.05	414	7.5	157	▲ 4.3	36.1	▲ 0.9	28.2	▲ 2.1

## 雇用保険受給者職業紹介状況 (パートを含む)

平成30年4月分

米沢公共職業安定所

項目 年 月	新規求職申込件数		月間有効求職者数		紹介件数		就職件数		紹介率		就職率		
	(受給者)	前年同月比	(受給者)	前年同月比	(受給者)	前年同月比	(受給者)	前年同月比	(受給者)	前年同月比	(受給者)	前年同月差	
平成25年度平均	167	▲ 15.8	1,088	▲ 10.2	285	▲ 10.8	79	3.3	26.2	▲ 0.2	47.3	8.8	
平成26年度平均	143	▲ 14.4	828	▲ 23.8	206	▲ 27.9	69	▲ 13.3	24.9	▲ 1.3	47.9	0.6	
平成27年度平均	147	2.6	822	▲ 0.8	230	11.5	75	9.2	27.9	3.0	51.0	3.1	
平成28年度平均	135	▲ 8.0	740	▲ 10.0	210	▲ 8.4	78	3.6	28.4	0.5	57.4	6.4	
平成29年度平均	139	3.1	744	0.5	198	▲ 5.7	77	▲ 0.6	26.7	▲ 1.7	55.3	▲ 2.1	
平成29年度累計	241	0.8	744	▲ 8.6	211	0.5	61	▲ 24.7	28.4	2.6	25.3	▲ 8.6	
平成30年度累計	254	5.4	786	5.6	190	▲ 10.0	85	39.3	24.2	▲ 4.2	33.5	8.2	
前々年同月	239	-	814	-	210	-	81	-	25.8	-	33.9	-	
平成29年 3月	128	▲ 1.5	683	▲ 6.2	258	20.6	92	13.6	37.8	8.4	71.9	9.6	
4月	241	0.8	744	▲ 8.6	211	0.5	61	▲ 24.7	28.4	2.6	25.3	▲ 8.6	
5月	147	7.3	807	▲ 4.4	221	▲ 11.6	86	3.6	27.4	▲ 2.2	58.5	▲ 2.1	
6月	133	22.0	820	2.8	271	22.1	106	29.3	33.0	5.2	79.7	4.5	
7月	152	3.4	813	2.0	201	▲ 4.7	65	▲ 16.7	24.7	▲ 1.8	42.8	▲ 10.3	
8月	114	4.6	794	3.1	168	▲ 21.5	85	13.3	21.2	▲ 6.6	74.6	5.8	
9月	120	0.8	751	2.0	174	▲ 15.5	81	17.4	23.2	▲ 4.8	67.5	9.5	
10月	114	▲ 14.9	699	▲ 4.4	185	1.6	69	▲ 13.8	26.5	1.6	60.5	0.8	
11月	125	▲ 3.1	687	▲ 3.6	170	▲ 9.1	72	30.9	24.7	▲ 1.5	57.6	15.0	
12月	138	39.4	691	3.9	154	▲ 16.3	62	▲ 32.6	22.3	▲ 5.4	44.9	▲ 48.0	
平成30年 1月	155	8.4	735	10.9	189	▲ 4.5	70	▲ 4.1	25.7	▲ 4.2	45.2	▲ 5.8	
2月	108	▲ 15.6	684	2.5	205	1.5	77	8.5	30.0	▲ 0.3	71.3	15.8	
3月	125	▲ 2.3	697	2.0	230	▲ 10.9	91	▲ 1.1	33.0	▲ 4.8	72.8	0.9	
4月	254	5.4	786	5.6	190	▲ 10.0	85	39.3	24.2	▲ 4.2	33.5	8.2	
内  訳	局 計	1,959	▲ 6.4	5,849	▲ 5.4	1,259	▲ 6.6	508	▲ 4.3	21.5	▲ 0.3	25.9	0.5
	山 形	727	▲ 6.2	2,181	▲ 4.9	478	1.7	154	▲ 3.8	21.9	1.4	21.2	0.6
	酒 田	258	▲ 0.8	790	1.5	183	13.0	60	▲ 21.1	23.2	2.4	23.3	▲ 5.9
	鶴 岡	232	▲ 17.4	671	▲ 13.5	131	▲ 28.0	70	▲ 27.1	19.5	▲ 4.0	30.2	▲ 4.0
	新 庄	134	▲ 8.2	343	▲ 14.0	60	▲ 25.0	35	2.9	17.5	▲ 2.6	26.1	2.8
	長 井	73	▲ 28.4	219	▲ 13.4	54	0.0	30	42.9	24.7	3.4	41.1	20.5
	村 山	128	▲ 16.9	413	▲ 14.1	74	▲ 30.2	37	▲ 7.5	17.9	▲ 4.1	28.9	2.9
	寒河江	153	13.3	446	▲ 2.4	89	7.2	37	▲ 14.0	20.0	1.8	24.2	▲ 7.7

一般職業紹介状況 常用（パートタイムを含む）

平成30年4月分

米沢公共職業安定所

項目 年月	新規求職申込件数		月間有効求職者数		新規求人数		有効求人数		新規求人倍率		有効求人倍率		紹介件数		就職件数		就職率%		充足率%		
		前年同月比		前年同月比		前年同月比		前年同月比		前年同月差		前年同月差		前年同月比		前年同月比		前年同月差		前年同月差	
平成25年度平均	767	▲ 11.2	3,141	▲ 10.2	978	9.8	2,576	13.6	1.27	0.24	0.82	0.17	1,269	▲ 14.1	314	▲ 4.8	40.9	2.7	30.7	▲ 4.8	
平成26年度平均	709	▲ 7.6	2,691	▲ 14.3	958	▲ 2.1	2,562	▲ 0.5	1.35	0.08	0.95	0.13	1,052	▲ 17.1	302	▲ 3.9	42.6	1.7	29.8	▲ 0.9	
平成27年度平均	684	▲ 3.6	2,603	▲ 3.3	981	2.5	2,632	2.7	1.43	0.08	1.01	0.06	1,031	▲ 2.0	294	▲ 2.6	43.0	0.4	28.5	▲ 1.3	
平成28年度平均	633	▲ 7.5	2,382	▲ 8.5	1,003	2.2	2,693	2.3	1.59	0.16	1.13	0.12	858	▲ 16.8	273	▲ 7.2	43.1	0.1	25.2	▲ 3.3	
平成29年度平均	604	▲ 4.5	2,309	▲ 3.1	1,018	1.5	2,775	3.0	1.69	0.10	1.20	0.07	756	▲ 11.8	264	▲ 3.3	43.7	0.6	24.5	▲ 0.7	
平成29年度累計	791	0.1	2,574	▲ 5.5	916	1.3	2,657	▲ 1.6	1.16	0.02	1.03	0.04	875	▲ 7.8	284	▲ 16.2	35.9	▲ 7.0	30.2	▲ 2.4	
平成30年度累計	777	▲ 1.8	2,514	▲ 2.3	986	7.6	2,798	5.3	1.27	0.11	1.11	0.08	839	▲ 4.1	286	0.7	36.8	0.9	27.7	▲ 2.5	
前々年同月	790	-	2,723	-	904	-	2,700	-	1.14	-	0.99	-	949	-	339	-	42.9	-	32.6	-	
平成29年 3月	707	▲ 5.1	2,476	▲ 9.2	1,173	9.2	2,757	▲ 5.8	1.66	0.22	1.11	0.04	1,050	▲ 15.0	364	▲ 15.7	51.5	▲ 6.5	30.1	▲ 8.7	
4月	791	0.1	2,574	▲ 5.5	916	1.3	2,657	▲ 1.6	1.16	0.02	1.03	0.04	875	▲ 7.8	284	▲ 16.2	35.9	▲ 7.0	30.2	▲ 2.4	
5月	620	4.4	2,487	▲ 3.3	918	▲ 22.6	2,658	▲ 2.2	1.48	▲ 0.52	1.07	0.01	808	▲ 3.9	280	2.2	45.2	▲ 0.9	28.6	7.3	
6月	587	▲ 3.6	2,420	▲ 1.4	1,186	10.0	2,773	▲ 0.6	2.02	0.25	1.15	0.01	807	▲ 11.1	314	6.1	53.5	4.9	25.1	▲ 0.2	
7月	599	▲ 8.0	2,332	▲ 2.8	940	▲ 3.4	2,722	▲ 1.8	1.57	0.08	1.17	0.01	690	▲ 22.6	227	▲ 15.9	37.9	▲ 3.6	23.6	▲ 1.5	
8月	562	▲ 5.1	2,327	▲ 4.3	900	▲ 1.2	2,733	2.4	1.60	0.06	1.17	0.07	693	▲ 18.7	289	9.5	51.4	6.8	28.4	1.5	
9月	586	▲ 7.0	2,253	▲ 6.0	1,159	1.7	2,847	2.2	1.98	0.17	1.26	0.10	715	▲ 19.0	275	▲ 4.8	46.9	1.0	22.4	▲ 1.5	
10月	624	1.0	2,254	▲ 3.5	1,050	6.8	2,847	1.9	1.68	0.09	1.26	0.06	703	▲ 11.6	256	▲ 6.6	41.0	▲ 3.3	22.5	▲ 4.8	
11月	526	▲ 7.4	2,197	▲ 2.4	881	1.5	2,815	6.9	1.67	0.14	1.28	0.11	653	▲ 14.3	237	3.5	45.1	4.8	24.5	▲ 1.2	
12月	467	2.6	2,085	▲ 0.7	1,013	8.1	2,708	7.4	2.17	0.11	1.30	0.10	600	▲ 1.8	216	▲ 4.8	46.3	▲ 3.6	21.7	▲ 1.1	
平成30年 1月	604	▲ 4.0	2,108	▲ 0.6	1,078	14.6	2,742	8.1	1.78	0.28	1.30	0.10	648	▲ 10.5	177	▲ 8.8	29.3	▲ 1.5	15.8	▲ 3.2	
2月	596	▲ 20.2	2,227	▲ 3.9	924	▲ 2.1	2,764	4.8	1.55	0.29	1.24	0.10	858	▲ 16.1	222	▲ 12.6	37.2	3.2	22.2	0.0	
3月	684	▲ 3.3	2,438	▲ 1.5	1,252	6.7	3,031	9.9	1.83	0.17	1.24	0.13	1,024	▲ 2.5	390	7.1	57.0	5.5	30.0	▲ 0.1	
4月	777	▲ 1.8	2,514	▲ 2.3	986	7.6	2,798	5.3	1.27	0.11	1.11	0.08	839	▲ 4.1	286	0.7	36.8	0.9	27.7	▲ 2.5	
内 訳	局計	5,985	1.6	18,324	▲ 2.0	9,696	12.8	25,247	5.8	1.62	0.16	1.38	0.10	6,043	▲ 1.1	2,124	▲ 2.7	35.5	▲ 1.6	21.5	▲ 3.4
	山形	2,233	0.4	7,131	▲ 0.4	3,808	17.2	9,305	4.9	1.71	0.25	1.30	0.06	2,414	4.1	677	▲ 1.0	30.3	▲ 0.4	18.3	▲ 2.9
	酒田	829	21.7	2,350	2.8	1,167	2.7	3,438	▲ 0.6	1.41	▲ 0.26	1.46	▲ 0.05	774	3.8	274	▲ 13.8	33.1	▲ 13.6	22.9	▲ 5.7
	鶴岡	671	▲ 1.5	1,941	▲ 9.6	1,462	21.5	3,753	13.1	2.18	0.41	1.93	0.38	688	▲ 13.9	286	▲ 11.5	42.6	▲ 4.8	19.4	▲ 6.4
	新庄	409	6.8	1,101	▲ 4.2	544	▲ 5.4	1,390	2.5	1.33	▲ 0.17	1.26	0.08	341	▲ 6.8	170	▲ 1.2	41.6	▲ 3.3	29.0	0.7
	長井	252	▲ 5.3	761	▲ 4.3	523	35.8	1,128	15.5	2.08	0.63	1.48	0.25	227	▲ 7.0	114	12.9	45.2	7.2	20.1	▲ 2.5
	村山	385	▲ 11.5	1,290	▲ 3.7	756	15.8	2,174	11.6	1.96	0.46	1.69	0.24	360	▲ 10.2	165	13.8	42.9	9.6	22.5	2.0
寒河江	429	0.0	1,236	▲ 1.3	450	▲ 5.7	1,261	▲ 0.8	1.05	▲ 0.06	1.02	0.00	400	10.5	152	▲ 3.2	35.4	▲ 1.2	29.3	▲ 3.4	

一般職業紹介状況 常用（パートタイムを除く）

平成30年4月分

米沢公共職業安定所

項目 年月	新規求職申込件数		月間有効求職者数		新規求人数		有効求人数		新規求人倍率		有効求人倍率		紹介件数		就職件数		就職率%		充足率%		
		前年同月比		前年同月比		前年同月比		前年同月比		前年同月差		前年同月差		前年同月比		前年同月比		前年同月差		前年同月差	
平成25年度平均	572	▲ 13.2	2,339	▲ 12.1	644	10.0	1,675	12.4	1.13	0.24	0.72	0.16	965	▲ 13.1	216	▲ 6.8	37.8	2.6	32.1	▲ 6.2	
平成26年度平均	526	▲ 8.1	1,954	▲ 16.5	658	2.2	1,760	5.1	1.25	0.12	0.90	0.18	805	▲ 16.6	217	0.5	41.3	3.5	31.6	▲ 0.5	
平成27年度平均	502	▲ 4.4	1,883	▲ 3.6	660	0.3	1,774	0.8	1.31	0.06	0.94	0.04	797	▲ 1.0	211	▲ 2.8	42.0	0.7	30.6	▲ 1.0	
平成28年度平均	462	▲ 8.1	1,669	▲ 11.3	697	5.6	1,862	5.0	1.51	0.20	1.12	0.18	632	▲ 20.8	191	▲ 9.7	41.3	▲ 0.7	25.3	▲ 5.3	
平成29年度平均	442	▲ 4.2	1,613	▲ 3.4	695	▲ 0.2	1,910	2.6	1.57	0.06	1.18	0.06	546	▲ 13.6	182	▲ 4.8	41.0	▲ 0.3	25.1	▲ 0.2	
平成29年度累計	547	5.6	1,792	▲ 4.3	612	4.3	1,813	2.3	1.12	▲ 0.01	1.01	0.06	610	▲ 10.6	181	▲ 26.4	33.1	▲ 14.4	28.6	▲ 6.7	
平成30年度累計	507	▲ 7.3	1,702	▲ 5.0	721	17.8	1,960	8.1	1.42	0.30	1.15	0.14	622	2.0	184	1.7	36.3	3.2	24.5	▲ 4.1	
前々年同月	518	-	1,873	-	587	-	1,772	-	1.13	-	0.95	-	682	-	246	-	47.5	-	35.3	-	
平成29年 3月	524	▲ 2.8	1,778	▲ 9.7	824	13.2	1,903	▲ 2.2	1.57	0.22	1.07	0.08	705	▲ 25.2	229	▲ 30.6	43.7	▲ 17.5	27.8	▲ 15.9	
4月	547	5.6	1,792	▲ 4.3	612	4.3	1,813	2.3	1.12	▲ 0.01	1.01	0.06	610	▲ 10.6	181	▲ 26.4	33.1	▲ 14.4	28.6	▲ 6.7	
5月	459	9.0	1,737	▲ 0.6	629	▲ 27.4	1,839	▲ 1.9	1.37	▲ 0.69	1.06	▲ 0.01	595	▲ 2.0	179	▲ 6.8	39.0	▲ 6.6	27.5	7.1	
6月	433	▲ 3.8	1,695	1.0	855	9.3	1,973	▲ 0.3	1.97	0.23	1.16	▲ 0.02	611	▲ 8.9	223	9.3	51.5	6.2	25.5	1.3	
7月	440	▲ 6.4	1,625	▲ 2.2	630	3.3	1,898	0.5	1.43	0.13	1.17	0.03	500	▲ 25.1	147	▲ 17.9	33.4	▲ 4.7	23.3	▲ 4.6	
8月	428	▲ 6.8	1,652	▲ 5.1	617	▲ 3.6	1,906	3.9	1.44	0.05	1.15	0.10	501	▲ 26.2	206	3.5	48.1	4.7	30.5	1.3	
9月	440	▲ 3.1	1,606	▲ 5.9	819	▲ 1.0	1,962	2.6	1.86	0.04	1.22	0.10	556	▲ 15.8	202	4.7	45.9	3.4	23.8	1.4	
10月	434	▲ 2.3	1,571	▲ 4.7	723	12.8	1,971	2.8	1.67	0.23	1.25	0.09	531	▲ 12.4	190	▲ 2.1	43.8	0.1	24.6	▲ 5.0	
11月	393	▲ 8.2	1,526	▲ 3.7	588	▲ 4.5	1,940	6.0	1.50	0.06	1.27	0.11	474	▲ 17.0	170	6.3	43.3	5.9	26.5	0.5	
12月	350	7.7	1,442	▲ 0.6	705	0.6	1,871	6.2	2.01	▲ 0.15	1.30	0.09	454	▲ 3.8	154	▲ 5.5	44.0	▲ 6.2	22.6	1.3	
平成30年 1月	435	▲ 9.0	1,460	▲ 2.9	718	9.5	1,847	1.6	1.65	0.28	1.27	0.06	410	▲ 28.3	134	▲ 6.3	30.8	0.9	17.3	▲ 1.8	
2月	440	▲ 22.5	1,551	▲ 6.6	600	▲ 1.6	1,861	0.4	1.36	0.29	1.20	0.08	585	▲ 14.6	140	▲ 24.3	31.8	▲ 0.8	22.8	▲ 1.5	
3月	508	▲ 3.1	1,696	▲ 4.6	848	2.9	2,039	7.1	1.67	0.10	1.20	0.13	724	2.7	252	10.0	49.6	5.9	29.0	1.2	
4月	507	▲ 7.3	1,702	▲ 5.0	721	17.8	1,960	8.1	1.42	0.30	1.15	0.14	622	2.0	184	1.7	36.3	3.2	24.5	▲ 4.1	
内 訳	局計	3,875	▲ 1.8	12,492	▲ 3.6	6,327	16.1	16,392	7.7	1.63	0.25	1.31	0.14	4,411	0.9	1,423	▲ 1.8	36.7	0.0	22.1	▲ 4.0
	山形	1,454	▲ 1.7	4,932	▲ 2.1	2,440	19.1	5,908	7.3	1.68	0.30	1.20	0.11	1,799	0.4	461	▲ 4.0	31.7	▲ 0.8	19.5	▲ 3.6
	酒田	517	19.1	1,575	0.7	711	3.9	2,057	1.3	1.38	▲ 0.20	1.31	0.01	538	10.0	180	▲ 17.1	34.8	▲ 15.2	24.5	▲ 7.7
	鶴岡	456	0.4	1,333	▲ 7.2	888	28.3	2,352	20.4	1.95	0.43	1.76	0.40	488	▲ 3.9	188	▲ 8.3	41.2	▲ 4.0	20.8	▲ 8.0
	新庄	276	2.2	756	▲ 3.7	344	1.8	902	1.0	1.25	0.00	1.19	0.05	219	▲ 10.2	97	0.0	35.1	▲ 0.8	25.0	▲ 2.8
	長井	149	▲ 21.6	505	▲ 7.8	357	29.3	812	10.3	2.40	0.95	1.61	0.27	168	▲ 6.7	86	24.6	57.7	21.4	22.4	▲ 1.5
	村山	246	▲ 18.5	865	▲ 8.5	552	21.3	1,535	9.3	2.24	0.73	1.77	0.28	268	▲ 8.2	114	12.9	46.3	12.9	21.6	0.3
	寒河江	270	▲ 0.4	824	▲ 3.2	314	▲ 8.5	866	▲ 2.7	1.16	▲ 0.11	1.05	0.00	309	19.8	113	14.1	41.9	5.4	32.2	3.9

# 一般職業紹介状況 全数 (パートタイム)

平成30年4月分

米沢公共職業安定所

項目 年月	新規求職申込件数		月間有効求職者数		新規求人数		有効求人数		新規求人倍率		有効求人倍率		紹介件数		就職件数		就職率%		充足率%		
		前年同月比		前年同月比		前年同月比		前年同月比		前年同月差		前年同月差		前年同月比		前年同月比		前年同月差		前年同月差	
平成25年度平均	198	▲ 4.7	811	▲ 4.1	376	8.3	991	15.7	1.89	0.22	1.22	0.21	357	▲ 17.7	116	▲ 2.5	58.5	1.4	28.7	▲ 2.6	
平成26年度平均	185	▲ 6.8	741	▲ 8.7	341	▲ 9.1	894	▲ 9.8	1.85	▲ 0.04	1.21	▲ 0.01	285	▲ 20.1	99	▲ 14.8	53.5	▲ 5.0	26.2	▲ 2.5	
平成27年度平均	183	▲ 0.9	725	▲ 2.1	364	6.5	961	7.6	1.98	0.13	1.33	0.12	277	▲ 2.9	100	0.9	54.4	0.9	25.0	▲ 1.2	
平成28年度平均	173	▲ 5.9	718	▲ 1.1	363	▲ 0.1	961	▲ 0.0	2.11	0.13	1.34	0.01	268	▲ 3.4	99	▲ 0.6	57.5	3.1	25.2	0.2	
平成29年度平均	163	▲ 5.6	699	▲ 2.5	364	0.1	966	0.5	2.23	0.12	1.38	0.04	243	▲ 9.3	97	▲ 2.3	59.5	2.0	24.2	▲ 1.0	
平成29年度累計	245	▲ 10.9	787	▲ 8.1	360	▲ 7.5	997	▲ 5.6	1.47	0.06	1.27	0.04	301	▲ 5.3	120	10.1	49.0	9.4	33.9	7.4	
平成30年度累計	272	11.0	816	3.7	319	▲ 11.4	950	▲ 4.7	1.17	▲ 0.30	1.16	▲ 0.11	251	▲ 16.6	115	▲ 4.2	42.3	▲ 6.7	35.1	1.2	
前々年同月	275	-	856	-	389	-	1,056	-	1.41	-	1.23	-	318	-	109	-	39.6	-	26.5	-	
平成29年 3月	183	▲ 11.6	704	▲ 7.5	413	6.2	1,014	▲ 6.9	2.26	0.38	1.44	0.01	390	19.3	155	37.2	84.7	30.1	34.9	7.1	
4月	245	▲ 10.9	787	▲ 8.1	360	▲ 7.5	997	▲ 5.6	1.47	0.06	1.27	0.04	301	▲ 5.3	120	10.1	49.0	9.4	33.9	7.4	
5月	164	▲ 5.2	754	▲ 9.0	343	▲ 10.7	959	▲ 3.2	2.09	▲ 0.13	1.27	0.07	258	▲ 6.9	119	20.2	72.6	15.4	30.6	7.4	
6月	154	▲ 4.9	729	▲ 7.0	400	7.0	943	▲ 4.0	2.60	0.29	1.29	0.04	240	▲ 15.5	114	2.7	74.0	5.5	24.8	▲ 2.2	
7月	160	▲ 12.1	709	▲ 4.6	332	▲ 14.0	913	▲ 9.1	2.08	▲ 0.04	1.29	▲ 0.06	214	▲ 15.4	96	▲ 11.9	60.0	0.1	28.0	3.9	
8月	135	0.0	676	▲ 3.0	316	▲ 3.1	906	▲ 3.8	2.34	▲ 0.07	1.34	▲ 0.01	216	3.8	97	22.8	71.9	13.4	26.6	5.1	
9月	148	▲ 17.3	650	▲ 6.9	377	1.3	964	▲ 2.2	2.55	0.47	1.48	0.07	187	▲ 25.5	90	▲ 15.9	60.8	1.0	21.0	▲ 5.3	
10月	191	9.8	687	▲ 0.9	352	▲ 3.8	954	▲ 2.3	1.84	▲ 0.26	1.39	▲ 0.02	207	▲ 7.2	82	▲ 16.3	42.9	▲ 13.4	19.6	▲ 5.5	
11月	134	▲ 4.3	674	0.4	328	6.5	957	5.9	2.45	0.25	1.42	0.07	204	▲ 12.1	78	1.3	58.2	3.2	21.3	▲ 1.8	
12月	119	▲ 9.8	648	▲ 0.5	372	28.7	939	6.8	3.13	0.94	1.45	0.10	179	▲ 8.7	64	▲ 15.8	53.8	▲ 3.8	16.9	▲ 9.1	
平成30年 1月	171	11.8	652	5.0	375	8.4	983	15.0	2.19	▲ 0.07	1.51	0.13	268	36.7	57	▲ 25.0	33.3	▲ 16.4	14.7	▲ 8.4	
2月	157	▲ 13.7	681	2.7	377	▲ 7.1	995	5.7	2.40	0.17	1.46	0.04	300	▲ 21.9	92	▲ 2.1	58.6	7.0	20.2	0.0	
3月	177	▲ 3.3	746	6.0	431	4.4	1,076	6.1	2.44	0.18	1.44	0.00	340	▲ 12.8	154	▲ 0.6	87.0	2.3	32.7	▲ 2.2	
4月	272	11.0	816	3.7	319	▲ 11.4	950	▲ 4.7	1.17	▲ 0.30	1.16	▲ 0.11	251	▲ 16.6	115	▲ 4.2	42.3	▲ 6.7	35.1	1.2	
内      訳	局計	2,122	8.4	5,858	1.4	4,136	0.2	10,513	2.5	1.95	▲ 0.16	1.79	0.01	1,856	▲ 6.8	804	▲ 5.2	37.9	▲ 5.4	19.1	▲ 0.9
	山形	781	4.4	2,205	3.4	1,723	▲ 2.5	4,245	0.9	2.21	▲ 0.15	1.93	▲ 0.04	702	13.4	241	3.9	30.9	▲ 0.1	14.7	0.7
	酒田	312	26.3	778	7.6	498	▲ 1.2	1,582	▲ 1.6	1.60	▲ 0.44	2.03	▲ 0.19	259	▲ 9.4	116	▲ 0.9	37.2	▲ 10.2	22.3	▲ 2.1
	鶴岡	218	▲ 4.8	615	▲ 14.0	602	11.9	1,463	3.0	2.76	0.41	2.38	0.39	216	▲ 31.4	112	▲ 18.2	51.4	▲ 8.4	18.4	▲ 4.8
	新庄	135	17.4	348	▲ 5.4	208	▲ 19.7	504	3.1	1.54	▲ 0.71	1.45	0.12	127	▲ 6.6	76	▲ 5.0	56.3	▲ 13.3	35.6	7.0
	長井	104	33.3	257	3.2	203	43.0	372	32.4	1.95	0.13	1.45	0.32	81	▲ 1.2	37	0.0	35.6	▲ 11.8	14.3	▲ 1.9
	村山	140	3.7	426	7.3	431	7.5	970	14.9	3.08	0.11	2.28	0.15	118	▲ 9.9	64	6.7	45.7	1.3	14.4	1.9
寒河江	160	0.0	413	2.0	152	▲ 1.9	427	3.6	0.95	▲ 0.02	1.03	0.01	102	▲ 15.7	43	▲ 33.8	26.9	▲ 13.7	23.0	▲ 15.1	

若年者・中高年齢者の職業紹介状況 常用（パートを含む）

平成30年4月分

米沢公共職業安定所

項目	新規求職申込件数				月間有効求職者数				紹介件数				就職件数				就職率				
	35歳未満		45歳以上		35歳未満		45歳以上		35歳未満		45歳以上		35歳未満		45歳以上		35歳未満	45歳以上			
	前年同月比	前年同月比	前年同月比	前年同月比	前年同月比	前年同月比	前年同月比	前年同月比	前年同月比	前年同月比	前年同月比	前年同月比	前年同月比	前年同月比	前年同月比	前年同月差	前年同月差				
平成25年度平均	314	▲ 11.9	281	▲ 11.5	1,120	▲ 12.7	1,368	▲ 7.1	513	▲ 18.2	433	▲ 11.4	136	▲ 10.9	105	3.0	43.1	0.4	37.2	5.2	
平成26年度平均	278	▲ 11.7	275	▲ 2.3	977	▲ 12.7	1,148	▲ 16.1	429	▲ 16.4	367	▲ 15.3	127	▲ 6.2	102	▲ 2.4	45.8	2.7	37.2	0.0	
平成27年度平均	243	▲ 12.6	285	3.7	861	▲ 11.8	1,182	3.0	381	▲ 11.3	394	7.6	117	▲ 8.3	108	5.7	48.1	2.3	38.0	0.8	
平成28年度平均	230	▲ 5.0	272	▲ 4.6	790	▲ 8.3	1,111	▲ 6.0	316	▲ 16.9	351	▲ 11.0	107	▲ 8.6	106	▲ 2.2	46.2	▲ 1.9	38.9	0.9	
平成29年度平均	206	▲ 10.8	266	▲ 1.9	745	▲ 5.7	1,105	▲ 0.5	264	▲ 16.7	313	▲ 11.0	99	▲ 7.0	103	▲ 2.9	48.2	2.0	38.5	▲ 0.4	
平成29年度累計	249	▲ 5.7	386	▲ 1.0	818	▲ 3.1	1,253	▲ 6.2	306	▲ 11.3	368	▲ 10.5	107	▲ 16.4	102	▲ 27.7	43.0	▲ 5.5	26.4	▲ 9.8	
平成30年度累計	214	▲ 14.1	409	6.0	725	▲ 11.4	1,261	0.6	277	▲ 9.5	368	0.0	99	▲ 7.5	113	10.8	46.3	3.3	27.6	1.2	
前々年同月	264	-	390	-	844	-	1,336	-	345	-	411	-	128	-	141	-	48.5	-	36.2	-	
平成29年 3月	247	3.8	325	▲ 6.9	833	▲ 3.7	1,154	▲ 8.9	345	▲ 10.2	457	▲ 16.8	134	▲ 20.7	152	▲ 7.3	54.3	▲ 16.7	46.8	▲ 0.2	
4月	249	▲ 5.7	386	▲ 1.0	818	▲ 3.1	1,253	▲ 6.2	306	▲ 11.3	368	▲ 10.5	107	▲ 16.4	102	▲ 27.7	43.0	▲ 5.5	26.4	▲ 9.8	
5月	215	▲ 6.1	245	▲ 1.2	798	▲ 3.9	1,189	▲ 4.9	296	▲ 3.9	316	▲ 5.4	101	▲ 9.0	107	7.0	47.0	▲ 1.5	43.7	3.4	
6月	208	▲ 3.7	255	1.2	780	▲ 1.9	1,165	▲ 1.4	283	▲ 18.2	341	▲ 7.1	130	11.1	118	6.3	62.5	8.3	46.3	2.3	
7月	218	▲ 14.8	258	▲ 1.5	738	▲ 7.6	1,128	1.2	256	▲ 26.4	257	▲ 24.2	74	▲ 26.0	101	▲ 4.7	33.9	▲ 5.2	39.1	▲ 1.4	
8月	212	▲ 4.5	225	▲ 6.3	770	▲ 8.0	1,093	0.5	250	▲ 24.5	268	▲ 19.8	105	▲ 4.5	117	28.6	49.5	0.0	52.0	14.1	
9月	204	▲ 10.5	260	▲ 9.1	757	▲ 6.2	1,052	▲ 5.0	291	▲ 11.6	283	▲ 23.5	115	0.0	105	▲ 9.5	56.4	6.0	40.4	▲ 0.2	
10月	238	▲ 1.7	263	14.3	769	▲ 1.3	1,055	▲ 0.5	248	▲ 18.7	295	▲ 1.0	109	▲ 5.2	96	▲ 5.0	45.8	▲ 1.7	36.5	▲ 7.4	
11月	187	▲ 8.8	229	▲ 6.5	743	▲ 1.5	1,038	0.6	237	▲ 15.4	268	▲ 14.6	89	▲ 6.3	95	21.8	47.6	1.3	41.5	9.7	
12月	136	▲ 20.5	225	16.0	668	▲ 4.2	1,003	2.8	210	2.4	250	2.0	85	9.0	79	▲ 24.8	62.5	16.9	35.1	▲ 19.0	
平成30年 1月	198	▲ 17.5	289	11.2	662	▲ 8.9	1,040	7.2	199	▲ 32.8	273	▲ 9.3	70	▲ 9.1	62	▲ 21.5	35.4	3.3	21.5	▲ 8.9	
2月	201	▲ 17.6	252	▲ 22.7	697	▲ 10.3	1,071	1.2	273	▲ 23.7	356	▲ 19.6	74	▲ 24.5	81	▲ 8.0	36.8	▲ 3.4	32.1	5.1	
3月	200	▲ 19.0	310	▲ 4.6	741	▲ 11.0	1,172	1.6	313	▲ 9.3	476	4.2	130	▲ 3.0	168	10.5	65.0	10.7	54.2	7.4	
4月	214	▲ 14.1	409	6.0	725	▲ 11.4	1,261	0.6	277	▲ 9.5	368	0.0	99	▲ 7.5	113	10.8	46.3	3.3	27.6	1.2	
内 訳	局計	1,826	▲ 2.5	3,023	5.5	5,881	▲ 4.0	8,684	▲ 0.3	2,158	▲ 4.0	2,478	0.9	756	▲ 7.7	860	0.9	41.4	▲ 2.3	28.4	▲ 1.3
	山形	720	▲ 5.1	1,071	7.9	2,434	▲ 1.5	3,141	3.0	870	0.9	958	9.1	243	▲ 6.9	281	12.0	33.8	▲ 0.6	26.2	0.9
	酒田	252	20.6	423	22.6	710	0.9	1,188	5.8	258	▲ 0.4	326	5.5	93	▲ 18.4	118	▲ 13.2	36.9	▲ 17.6	27.9	▲ 11.5
	鶴岡	212	▲ 3.6	327	▲ 1.2	642	▲ 10.5	932	▲ 6.0	261	▲ 13.3	273	▲ 18.8	98	▲ 15.5	112	▲ 9.7	46.2	▲ 6.5	34.3	▲ 3.2
	新庄	112	7.7	221	3.8	330	▲ 6.0	556	▲ 7.6	111	▲ 20.7	150	▲ 14.8	54	1.9	79	▲ 10.2	48.2	▲ 2.8	35.7	▲ 5.6
	長井	69	3.0	148	▲ 2.0	219	▲ 1.4	413	▲ 5.7	85	2.4	102	4.1	46	7.0	47	34.3	66.7	2.5	31.8	8.6
	村山	127	▲ 5.2	184	▲ 15.2	417	▲ 2.3	588	▲ 8.1	135	▲ 19.6	133	▲ 4.3	62	▲ 4.6	53	▲ 3.6	48.8	0.3	28.8	3.5
寒河江	120	▲ 8.4	240	4.3	404	▲ 2.2	605	▲ 1.3	161	23.8	168	9.8	61	1.7	57	▲ 6.6	50.8	5.0	23.8	▲ 2.7	

# 正社員に係る職業紹介状況

平成30年4月分

米沢公共職業安定所

項目 年月	新規求職申込件数 パートを除く常用		月間有効求職者数 パートを除く常用		新規求人数					月間有効求人数		有効求人倍率		就職件数		就職率%		充足率%			
	前年同月比	前年同月比	前年同月比	前年同月比	正社員	非正社員	正社員		正社員	前年同月比	前年同月差	正社員	前年同月差	前年同月比	前年同月差	前年同月比	前年同月差	前年同月比	前年同月差		
							前年同月比	前年同月差												構成比	前年同月差
平成25年度平均	572	▲ 13.2	2,339	▲ 12.1	401	732	8.7	10.4	35.4	▲ 0.4	1,083	11.1	0.46	0.09	127	▲ 3.5	22.3	2.3	31.8	▲ 4.0	
平成26年度平均	526	▲ 8.1	1,954	▲ 16.5	420	671	4.7	▲ 8.3	38.5	3.1	1,155	6.6	0.59	0.13	133	4.3	25.3	3.0	31.6	▲ 0.2	
平成27年度平均	502	▲ 4.4	1,883	▲ 3.6	453	636	7.9	▲ 5.2	41.6	3.1	1,240	7.4	0.66	0.07	136	2.8	27.2	1.9	30.1	▲ 1.5	
平成28年度平均	462	▲ 8.1	1,669	▲ 11.3	526	621	16.1	▲ 2.3	45.8	4.2	1,415	14.1	0.85	0.19	138	1.5	30.0	2.8	26.3	▲ 3.8	
平成29年度平均	442	▲ 4.2	1,613	▲ 3.4	541	613	2.9	▲ 1.3	46.9	1.1	1,505	6.3	0.93	0.08	137	▲ 1.0	31.0	1.0	24.5	▲ 0.7	
平成29年度累計	547	5.6	1,792	▲ 4.3	502	557	15.7	▲ 12.8	47.4	7.0	1,446	12.9	0.81	0.13	124	▲ 16.8	22.7	▲ 6.1	25.5	▲ 7.7	
平成30年度累計	507	▲ 7.3	1,702	▲ 5.0	549	590	9.4	5.9	48.2	0.8	1,492	3.2	0.88	0.07	137	10.5	27.0	4.3	24.6	▲ 0.9	
前々年同月	518	-	1,873	-	434	639	-	-	40.4	-	1,281	-	0.68	-	149	-	28.8	-	-	-	
平成29年 3月	524	▲ 2.8	1,778	▲ 9.7	604	729	23.5	8.5	45.3	3.2	1,461	8.6	0.82	0.14	159	▲ 15.4	30.3	▲ 4.6	26.3	▲ 12.1	
4月	547	5.6	1,792	▲ 4.3	502	557	15.7	▲ 12.8	47.4	7.0	1,446	12.9	0.81	0.13	124	▲ 16.8	22.7	▲ 6.1	25.5	▲ 7.7	
5月	459	9.0	1,737	▲ 0.6	529	528	▲ 19.2	▲ 23.3	50.0	1.2	1,492	6.4	0.86	0.06	139	11.2	30.3	0.6	26.5	8.3	
6月	433	▲ 3.8	1,695	1.0	635	783	3.9	27.3	44.8	▲ 5.0	1,572	2.0	0.93	0.01	180	20.0	41.6	8.3	27.9	3.8	
7月	440	▲ 6.4	1,625	▲ 2.2	486	552	11.7	▲ 14.0	46.8	6.4	1,491	3.7	0.92	0.05	110	▲ 11.3	25.0	▲ 1.4	21.8	▲ 6.9	
8月	428	▲ 6.8	1,652	▲ 5.1	498	510	3.3	▲ 13.9	49.4	4.5	1,494	9.0	0.90	0.11	159	0.6	37.1	2.7	30.5	▲ 0.6	
9月	440	▲ 3.1	1,606	▲ 5.9	638	682	1.4	3.2	48.3	▲ 0.5	1,549	7.9	0.96	0.12	148	8.8	33.6	3.6	22.3	1.2	
10月	434	▲ 2.3	1,571	▲ 4.7	567	602	19.6	▲ 1.1	48.5	4.7	1,557	6.6	0.99	0.10	143	▲ 6.5	32.9	▲ 1.6	23.3	▲ 8.3	
11月	393	▲ 8.2	1,526	▲ 3.7	455	536	▲ 2.4	2.7	45.9	▲ 1.3	1,526	8.6	1.00	0.11	136	8.8	34.6	5.4	27.0	▲ 0.7	
12月	350	7.7	1,442	▲ 0.6	551	670	2.4	27.6	45.1	▲ 5.5	1,481	9.8	1.03	0.10	121	3.4	34.6	▲ 1.4	23.2	3.3	
平成30年 1月	435	▲ 9.0	1,460	▲ 2.9	563	613	10.6	2.2	47.9	2.0	1,470	4.5	1.01	0.07	110	▲ 5.2	25.3	1.0	17.4	▲ 2.6	
2月	440	▲ 22.5	1,551	▲ 6.6	448	598	▲ 4.7	▲ 5.5	42.8	0.2	1,435	0.3	0.93	0.07	108	▲ 27.5	24.5	▲ 1.7	22.3	▲ 2.4	
3月	508	▲ 3.1	1,696	▲ 4.6	619	725	2.5	▲ 0.5	46.1	0.8	1,543	5.6	0.91	0.09	166	4.4	32.7	2.4	26.3	▲ 1.7	
4月	507	▲ 7.3	1,702	▲ 5.0	549	590	9.4	5.9	48.2	0.8	1,492	3.2	0.88	0.07	137	10.5	27.0	4.3	24.6	▲ 0.9	
内 訳	局計	3,875	▲ 1.8	12,492	▲ 3.6	4,904	6,161	20.0	4.0	44.3	3.5	12,474	10.6	1.00	0.13	1,002	1.9	25.9	1.0	20.1	▲ 3.7
	山形	1,454	▲ 1.7	4,932	▲ 2.1	1,921	2,406	28.8	▲ 0.2	44.4	6.2	4,495	10.9	0.91	0.11	321	▲ 0.9	22.1	0.2	16.8	▲ 5.0
	酒田	517	19.1	1,575	0.7	556	736	9.2	0.7	43.0	2.0	1,610	8.1	1.02	0.07	140	▲ 2.1	27.1	▲ 5.8	25.0	▲ 4.3
	鶴岡	456	0.4	1,333	▲ 7.2	652	876	26.1	14.8	42.7	2.3	1,713	21.1	1.29	0.31	128	▲ 5.2	28.1	▲ 1.6	19.0	▲ 6.0
	新庄	276	2.2	756	▲ 3.7	282	278	5.6	▲ 18.7	50.4	6.6	738	4.2	0.98	0.08	62	0.0	22.5	▲ 0.5	19.5	▲ 4.1
	長井	149	▲ 21.6	505	▲ 7.8	296	273	31.0	35.1	52.0	▲ 0.8	679	11.1	1.34	0.23	57	9.6	38.3	10.9	18.9	▲ 2.8
	村山	246	▲ 18.5	865	▲ 8.5	395	765	29.1	15.4	34.1	2.5	1,072	18.8	1.24	0.29	78	6.8	31.7	7.5	22.0	1.7
	寒河江	270	▲ 0.4	824	▲ 3.2	253	237	▲ 5.2	▲ 6.0	51.6	0.2	675	2.6	0.82	0.05	79	12.9	29.3	3.5	26.9	1.4

1. 正社員の有効求人倍率は、正社員の月間有効求人数をパートタイムを除く常用の月間有効求職者数で除して算出しているが、パートタイムを除く常用の月間有効求職者数には、派遣労働者や契約社員を希望する者も含まれるため、厳密な意味での正社員有効求人倍率より低い値となる。
2. 平成29年4月分より、充足率＝充足数／新規求人数×100。それ以前の平成29年3月分までは、充足率＝就職件数／新規求人数×100。













# 雇用保険業務状況 1

平成30年4月分

米沢公共職業安定所

項目	適用事業所数		被保険者数		資格喪失者数		離職票交付枚数		基本手当 基本分						高齢者給付金		特例一時金				
									受給資格決定件数		初回受給者数		受給者実人員		給付額		受給者数		受給者数		
	年月	前年同月比	前年同月比	前年同月比	前年同月比	前年同月比	前年同月比	前年同月比	前年同月比	前年同月比	前年同月比	前年同月比	前年同月比	(千円)	前年同月比	前年同月比	前年同月比	前年同月比			
平成25年度	2,758	1.0	41,594	1.1	6,331	▲7.9	4,566	▲11.5	2,102	▲12.2	1,705	▲18.5	9,364	▲4.7	1,067,216	▲3.6	167	32.5	112	▲1.8	
平成26年度	2,772	0.5	41,528	▲0.2	6,549	3.4	4,582	0.4	1,870	▲11.0	1,490	▲12.6	6,519	▲30.4	725,517	▲32.0	178	6.6	124	10.7	
平成27年度	2,781	0.3	41,733	0.5	6,673	1.9	4,638	1.2	1,927	3.0	1,516	1.7	6,571	0.8	733,142	1.1	194	9.0	89	▲28.2	
平成28年度	2,802	0.8	42,350	1.5	6,112	▲8.4	4,323	▲6.8	1,757	▲8.8	1,321	▲12.9	5,725	▲12.9	618,015	▲15.7	262	35.1	78	▲12.4	
平成29年度	2,798	▲0.1	42,257	▲0.2	6,382	4.4	4,522	4.6	1,791	1.9	1,353	2.4	5,591	▲2.3	621,433	0.6	259	▲1.1	93	19.2	
平成28年	4月	2,795	0.8	41,775	▲0.3	1,271	▲2.9	862	▲6.6	275	▲4.8	134	▲10.1	485	1.5	48,062	▲10.3	57	21.3	1	▲50.0
	5月	2,798	0.9	42,104	0.0	415	▲22.6	307	▲4.4	152	▲8.4	188	▲7.4	559	▲3.6	60,731	▲8.2	36	111.8	18	20.0
	6月	2,800	0.8	42,262	0.3	395	▲17.7	271	▲16.9	125	▲15.0	86	▲36.8	520	▲15.3	56,908	▲13.7	20	42.9	2	100.0
	7月	2,799	0.6	42,246	0.4	451	▲15.9	342	▲6.8	158	▲3.1	108	▲12.2	506	▲18.3	54,066	▲25.6	13	▲7.1	1	▲66.7
	8月	2,797	0.3	42,209	0.4	461	▲6.7	326	▲10.9	126	▲18.7	150	28.2	555	▲3.6	59,242	▲1.1	18	80.0	1	-
	9月	2,791	0.4	42,200	0.5	479	8.4	347	12.3	132	▲3.6	91	▲17.3	516	▲12.4	56,502	▲14.4	16	60.0	0	-
	10月	2,800	0.6	42,134	0.6	495	▲17.1	331	▲8.6	131	▲31.4	78	▲36.1	467	▲16.3	51,290	▲21.9	21	31.3	0	-
	11月	2,798	0.8	42,154	0.6	429	▲2.1	322	3.9	137	▲0.7	89	▲21.2	431	▲20.5	49,665	▲13.3	15	66.7	1	-
	12月	2,798	0.5	42,147	0.6	372	▲4.4	273	▲4.9	104	3.0	87	▲1.1	419	▲16.9	39,338	▲22.7	10	▲9.1	17	13.3
平成29年	1月	2,794	0.3	42,188	1.1	471	▲13.7	322	▲13.7	151	▲5.6	114	▲10.2	436	▲17.4	52,640	▲20.6	12	0.0	17	▲32.0
	2月	2,796	0.3	42,256	1.1	387	8.1	265	▲13.7	141	0.0	95	▲17.4	412	▲16.3	41,279	▲17.4	27	58.8	10	▲44.4
	3月	2,802	0.8	42,350	1.5	486	▲11.3	355	▲8.3	125	▲10.1	101	▲10.6	419	▲14.7	48,293	▲17.8	17	0.0	10	0.0
	4月	2,808	0.5	42,343	1.4	1,278	0.6	851	▲1.3	261	▲5.1	113	▲15.7	407	▲16.1	39,298	▲18.2	28	▲50.9	10	900.0
	5月	2,810	0.4	42,650	1.3	580	39.8	326	6.2	197	29.6	210	11.7	529	▲5.4	57,578	▲5.2	43	19.4	15	▲16.7
	6月	2,809	0.3	42,679	1.0	497	25.8	371	36.9	141	12.8	121	40.7	545	4.8	63,591	11.7	16	▲20.0	1	▲50.0
	7月	2,801	0.1	42,596	0.8	516	14.4	388	13.5	146	▲7.6	106	▲1.9	522	3.2	53,370	▲1.3	23	76.9	2	100.0
	8月	2,801	0.1	42,548	0.8	452	▲2.0	335	2.8	125	▲0.8	131	▲12.7	540	▲2.7	63,737	7.6	18	0.0	0	-
	9月	2,796	0.2	42,488	0.7	505	5.4	393	13.3	131	▲0.8	101	11.0	498	▲3.5	55,061	▲2.5	19	18.8	0	-
	10月	2,797	▲0.1	42,498	0.9	436	▲11.9	308	▲6.9	127	▲3.1	91	16.7	476	1.9	53,620	4.5	16	▲23.8	0	-
	11月	2,803	0.2	42,512	0.8	395	▲7.9	291	▲9.6	124	▲9.5	82	▲7.9	427	▲0.9	50,080	0.8	25	66.7	1	0.0
	12月	2,808	0.4	42,481	0.8	404	8.6	296	8.4	122	17.3	58	▲33.3	362	▲13.6	37,432	▲4.8	8	▲20.0	19	11.8
平成30年	1月	2,810	0.6	42,361	0.4	473	0.4	362	12.4	151	0.0	108	▲5.3	425	▲2.5	54,844	4.2	29	141.7	20	17.6
	2月	2,809	0.5	42,354	0.2	340	▲12.1	245	▲7.5	125	▲11.3	119	25.3	416	1.0	42,530	3.0	20	▲25.9	12	20.0
	3月	2,798	▲0.1	42,257	▲0.2	506	4.1	356	0.3	141	12.8	113	11.9	444	6.0	50,293	4.1	14	▲17.6	13	30.0
	4月	2,795	▲0.5	42,330	▲0.0	1,223	▲4.3	870	2.2	271	3.8	128	13.3	464	14.0	46,072,779	17.2	52	85.7	7	▲30.0
内 訳	山形	6,753	0.6	120,899	1.4	4,291	0.5	3,506	0.9	583	▲4.1	277	20.4	994	10.6	102,514,758	9.3	90	57.9	3	-
	酒田	2,489	▲0.7	41,584	0.4	1,137	▲3.9	905	▲5.2	243	▲7.3	75	23.0	347	10.2	35,236,772	9.0	63	40.0	4	▲20.0
	鶴岡	2,594	0.3	41,339	1.2	1,273	7.8	1,033	5.2	256	▲16.1	82	▲24.1	315	▲18.6	31,612,016	▲21.2	52	10.6	20	25.0
	新庄	1,475	▲0.3	18,070	1.1	658	▲7.6	513	▲1.2	133	14.7	61	8.9	207	▲3.7	18,557,146	▲7.8	26	30.0	5	▲68.8
	長井	1,068	▲0.2	16,050	1.2	528	5.6	364	4.6	85	▲14.1	16	▲56.8	121	▲7.6	12,997,809	9.6	20	122.2	4	0.0
	村山	1,530	0.5	24,591	1.3	629	0.5	478	▲4.6	126	▲8.7	49	▲18.3	237	▲12.5	22,487,953	▲17.1	25	25.0	8	▲20.0
	寒河江	1,348	▲0.1	19,555	1.5	603	30.2	478	33.1	143	16.3	50	▲7.4	208	▲13.3	20,182,102	▲15.9	26	30.0	1	-

注) 年度の適用事業所数・被保険者数は年度末(3月末)の数値、他の項目は各月の数値を積み上げたものである。  
 被保険者数・資格喪失者数・離職票交付枚数は短期特例を含む全被保険者である。  
 基本手当の給付額の当該月の欄(県・安定所別)は円単位である。  
 局の取扱いがあるため、所内訳の合計と一致しない場合がある。

## 雇用保険業務状況 2

平成30年4月分

米沢公共職業安定所

項目 年 月	高年齢雇用継続基本給付金						育児休業基本給付金						介護休業給付金				教育訓練給付金				
	受給要件確認数		受給者数		支給金額 (円)		受給要件確認数		受給者数		支給金額 (円)		受給者数		支給金額 (円)		受給者数		支給金額 (円)		
	前年同月比	前年同月比	前年同月比	前年同月比	前年同月比	前年同月比	前年同月比	前年同月比	前年同月比	前年同月比	前年同月比	前年同月比	前年同月比	前年同月比	前年同月比	前年同月比	前年同月比	前年同月比	前年同月比	前年同月比	
平成25年度	507	▲10.9	3,336	8.2	125,398,529	11.6	347	6.8	1,041	10.0	194,341,660	18.3	20	11.1	2,951,946	▲0.9	152	9.4	5,222,473	16.5	
平成26年度	559	10.3	3,513	5.3	136,015,337	8.5	390	12.4	1,234	18.5	258,147,660	32.8	19	▲5.0	3,590,411	21.6	141	▲7.2	5,895,829	12.9	
平成27年度	596	6.6	3,608	2.7	140,829,594	3.5	380	▲2.6	1,303	5.6	303,733,968	17.7	12	▲36.8	1,549,033	▲56.9	121	▲14.2	3,806,242	▲35.4	
平成28年度	603	1.2	3,713	2.9	146,017,693	3.7	404	6.3	1,408	8.1	324,725,608	6.9	29	141.7	6,455,472	316.7	115	▲5.0	4,120,541	8.3	
平成29年度	539	▲10.6	3,611	▲2.7	145,326,273	▲0.5	426	5.4	1,573	11.7	365,149,423	12.4	31	6.9	7,945,535	23.1	93	▲19.1	2,921,426	▲29.1	
平成28年 4月	36	▲30.8	21	▲16.0	609,807	39.1	35	40.0	140	19.7	29,849,469	18.9	5	150.0	1,059,452	242.6	11	120.0	493,056	221.1	
5月	58	▲23.7	573	2.0	22,024,181	1.0	32	10.3	142	10.1	32,836,548	19.1	2	-	171,951	-	6	▲66.7	240,648	▲71.1	
6月	54	1.9	20	33.3	823,366	126.0	29	▲3.3	90	3.4	19,619,366	7.8	4	-	304,251	-	8	▲11.1	207,488	▲37.7	
7月	60	▲7.7	627	3.5	24,738,236	2.3	34	6.3	102	3.0	23,042,273	1.6	3	200.0	242,675	1365.4	8	▲50.0	334,161	▲27.5	
8月	32	14.3	18	50.0	480,160	45.3	40	42.9	93	9.4	23,341,082	13.8	2	100.0	130,364	2.1	8	100.0	211,139	317.8	
9月	59	40.5	605	6.0	24,385,053	4.3	42	61.5	113	21.5	24,378,373	14.0	2	100.0	255,460	37.1	7	▲36.4	210,788	▲44.8	
10月	47	9.3	10	▲23.1	241,538	▲43.4	31	▲11.4	111	▲4.3	27,627,424	▲1.9	3	200.0	1,095,148	738.2	16	23.1	500,433	85.5	
11月	47	6.8	600	0.8	23,890,900	0.9	37	▲2.6	113	14.1	26,009,663	7.5	1	-	342,600	-	13	8.3	380,134	▲8.5	
12月	41	▲4.7	14	16.7	425,361	29.1	23	▲42.5	94	▲9.6	22,451,475	▲7.6	2	100.0	657,409	262.5	12	20.0	324,796	▲10.4	
平成29年 1月	54	92.9	601	2.0	24,218,683	5.6	41	24.2	140	13.8	33,890,893	7.6	0	-	0	-	7	40.0	230,388	50.6	
2月	45	▲23.7	13	▲31.6	378,476	▲15.7	32	0.0	118	▲4.8	26,134,833	▲11.5	5	150.0	2,196,162	790.5	7	▲12.5	339,006	106.1	
3月	70	11.1	611	3.7	23,801,932	5.8	28	▲12.5	152	19.7	35,544,209	16.3	0	-	0	-	12	20.0	648,504	182.5	
4月	36	0.0	36	71.4	1,146,168	88.0	23	▲34.3	146	4.3	31,472,931	5.4	0	-	0	-	5	▲54.5	370,304	▲24.9	
5月	64	10.3	582	1.6	22,421,573	1.8	45	40.6	140	▲1.4	29,882,471	▲9.0	4	100.0	952,864	454.1	6	0.0	153,284	▲36.3	
6月	30	▲44.4	37	85.0	1,289,879	56.7	39	34.5	113	25.6	25,478,065	29.9	3	▲25.0	693,836	128.0	9	12.5	282,141	36.0	
7月	50	▲16.7	589	▲6.1	24,166,935	▲2.3	38	11.8	112	9.8	25,944,033	12.6	3	0.0	650,811	168.2	13	62.5	420,311	25.8	
8月	36	12.5	12	▲33.3	375,822	▲21.7	38	▲5.0	98	5.4	24,754,771	6.1	1	▲50.0	371,748	185.2	4	▲50.0	95,724	▲54.7	
9月	41	▲30.5	574	▲5.1	23,729,597	▲2.7	38	▲9.5	113	0.0	26,934,678	10.5	4	100.0	605,212	136.9	6	▲14.3	209,957	▲0.4	
10月	48	2.1	13	30.0	323,629	34.0	29	▲6.5	128	15.3	32,177,386	16.5	6	100.0	2,202,296	101.1	10	▲37.5	310,695	▲37.9	
11月	41	▲12.8	580	▲3.3	23,931,002	0.2	40	8.1	145	28.3	34,132,948	31.2	2	100.0	170,074	▲50.4	15	15.4	438,585	15.4	
12月	37	▲9.8	7	▲50.0	217,405	▲48.9	40	73.9	135	43.6	31,298,218	39.4	2	0.0	338,458	▲48.5	12	0.0	294,345	▲9.4	
平成30年 1月	49	▲9.3	575	▲4.3	23,883,198	▲1.4	39	▲4.9	142	1.4	34,286,255	1.2	3	-	1,100,375	-	7	0.0	182,138	▲20.9	
2月	49	8.9	22	69.2	662,616	75.1	26	▲18.8	132	11.9	30,684,724	17.4	0	-	0	-	4	▲42.9	62,448	▲81.6	
3月	58	▲17.1	584	▲4.4	23,178,449	▲2.6	31	10.7	169	11.2	38,102,943	7.2	3	-	859,861	-	2	▲83.3	101,494	▲84.3	
4月	50	38.9	28	▲22.2	864,527	▲24.6	25	8.7	153	4.8	32,992,009	4.8	5	-	1,644,116	-	5	0.0	204,134	▲44.9	
内 訳	山形	42	▲46.8	1,130	0.4	48,602,092	3.8	62	10.7	495	0.8	116,650,752	3.9	4	-	477,355	-	19	▲5.0	774,227	17.8
	酒田	21	▲57.1	294	3.2	12,243,918	9.0	21	16.7	132	2.3	28,388,654	▲3.4	2	-	500,165	-	14	55.6	426,838	38.4
	鶴岡	48	45.5	263	13.9	9,689,381	11.8	24	▲11.1	156	4.0	34,207,747	4.8	0	-	0	-	6	100.0	128,488	211.3
	新庄	22	22.2	5	▲37.5	98,826	▲47.8	11	22.2	42	▲4.5	7,888,991	1.0	0	-	0	-	4	0.0	83,610	▲50.8
	長井	27	22.7	145	7.4	5,453,354	7.4	12	33.3	58	13.7	13,312,156	28.3	2	-	641,778	-	3	▲25.0	130,587	▲50.1
	村山	39	160.0	194	34.7	8,901,353	41.8	27	125.0	116	30.3	24,158,716	40.3	0	-	0	-	3	▲57.1	87,654	▲65.8
寒河江	25	▲13.8	141	▲4.7	6,047,683	0.9	8	▲52.9	100	37.0	19,471,589	44.9	1	-	256,606	-	2	▲33.3	97,295	▲17.5	

注) 年度の数値は、各月の数値を積み上げたものである。