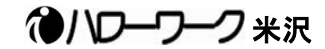


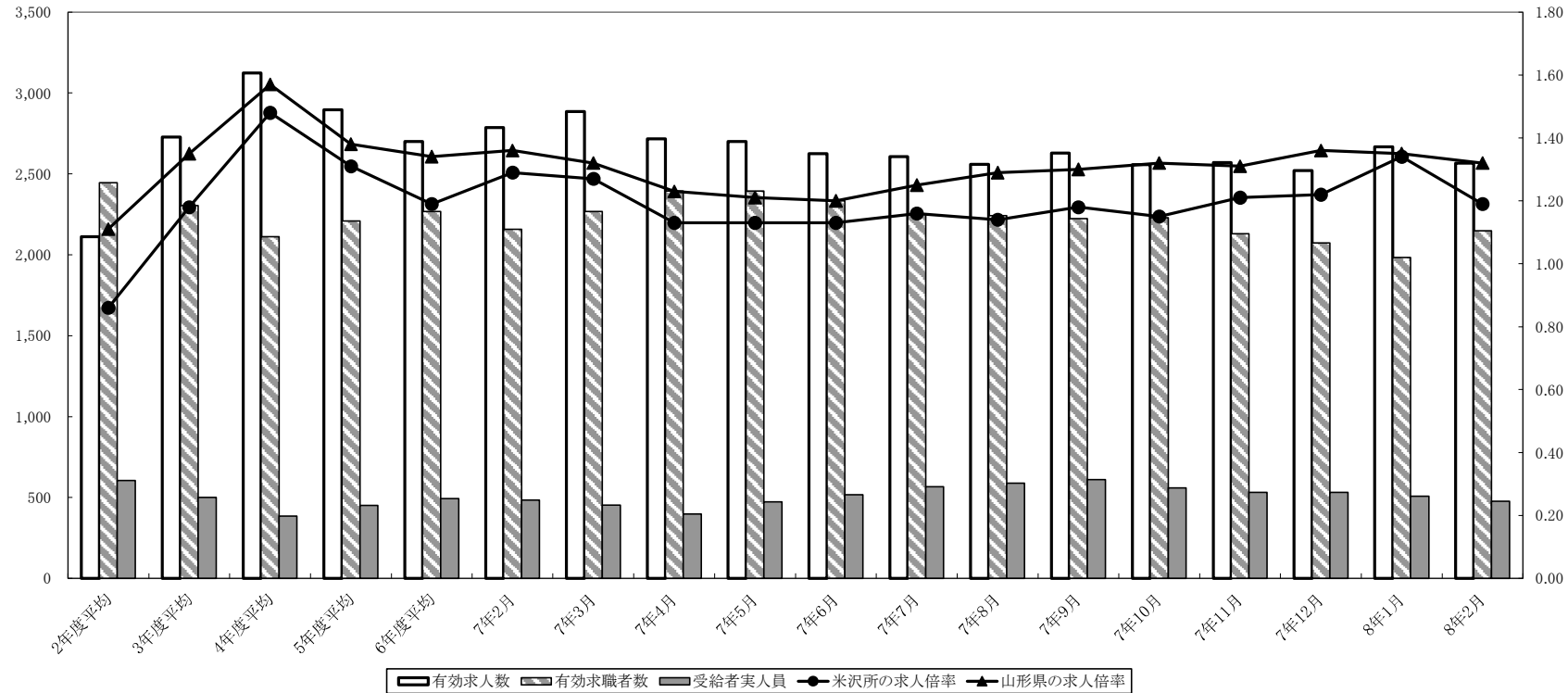
労働市場月報

令和8年2月



(人)

(倍)



区 分		2年度平均	3年度平均	4年度平均	5年度平均	6年度平均	7年2月	7年3月	7年4月	7年5月	7年6月	7年7月	7年8月	7年9月	7年10月	7年11月	7年12月	8年1月	8年2月
米沢	月間有効求人数 [原数値]	2,112	2,727	3,124	2,896	2,700	2,786	2,885	2,717	2,701	2,625	2,607	2,559	2,628	2,556	2,569	2,520	2,667	2,567
	月間有効求職者数 [原数値]	2,446	2,303	2,111	2,209	2,266	2,157	2,266	2,394	2,394	2,333	2,252	2,241	2,224	2,229	2,129	2,074	1,984	2,149
	月間受給者実人員	605	500	385	451	492	485	452	397	472	517	565	587	609	560	531	532	508	476
	有効求人倍率 [原数値]	0.86	1.18	1.48	1.31	1.19	1.29	1.27	1.13	1.13	1.13	1.16	1.14	1.18	1.15	1.21	1.22	1.34	1.19
山形県	有効求人倍率 [原数値]	1.11	1.35	1.57	1.38	1.34	1.36	1.32	1.23	1.21	1.20	1.25	1.29	1.30	1.32	1.31	1.36	1.35	1.32
	[季節調整値]	-	-	-	-	-	1.32	1.33	1.32	1.30	1.28	1.28	1.27	1.26	1.27	1.26	1.29	1.27	1.29
全国	有効求人倍率 [原数値]	1.10	1.16	1.31	1.29	1.25	1.32	1.29	1.18	1.14	1.14	1.18	1.18	1.20	1.20	1.23	1.28	1.27	1.26
	[季節調整値]	-	-	-	-	-	1.25	1.25	1.25	1.23	1.22	1.22	1.21	1.20	1.19	1.19	1.20	1.18	1.19
	完全失業者数(万人) [原数値]	191	193	179	178	175	165	180	188	183	176	169	182	184	183	171	166	179	180
完全失業率(%)	[原数値]	2.8	2.8	2.6	2.6	2.5	2.4	2.6	2.7	2.6	2.5	2.4	2.6	2.6	2.6	2.4	2.4	2.6	2.6
	[季節調整値]	-	-	-	-	-	2.4	2.5	2.5	2.5	2.5	2.4	2.6	2.6	2.6	2.6	2.6	2.7	2.6

注) ・「月間有効求人数」、「月間有効求職者数」及び「有効求人倍率」は、パートタイムを含む全数。
 ・「受給者実人員」は基本手当基本分。
 ・有効求人倍率「季節調整値」については、当該暦年経過後に数値改訂が行われる。なお、令和7年12月以前の数値は、新季節指数により改定されている。

一般職業紹介状況 全数（パートタイムを含む）

令和8年2月分

米沢公共職業安定所

項目 年月	新規求職申込件数		月間有効求職者数		新規求人数		有効求人数		新規求人倍率		有効求人倍率		紹介件数		就職件数		就職率%		充足率%		
	前年同月比		前年同月比		前年同月比		前年同月比		前年同月差		前年同月差		前年同月比		前年同月比		前年同月差		前年同月差		
令和2年度平均	560	▲ 7.3	2,446	2.2	792	▲ 20.9	2,112	▲ 23.6	1.41	▲ 0.25	0.86	▲ 0.30	669	▲ 14.6	219	▲ 19.6	39.2	▲ 5.9	25.4	0.6	
令和3年度平均	524	▲ 6.4	2,303	▲ 5.9	997	25.8	2,727	29.1	1.90	0.49	1.18	0.32	568	▲ 15.2	217	▲ 1.0	41.4	2.2	20.4	▲ 5.0	
令和4年度平均	525	0.1	2,111	▲ 8.3	1,111	11.5	3,124	14.6	2.12	0.22	1.48	0.30	549	▲ 3.3	223	2.8	42.6	1.2	18.9	▲ 1.5	
令和5年度平均	537	2.3	2,209	4.6	1,004	▲ 9.7	2,896	▲ 7.3	1.87	▲ 0.25	1.31	▲ 0.17	549	0.1	226	1.0	42.0	▲ 0.6	20.6	1.7	
令和6年度平均	522	▲ 2.8	2,266	2.6	959	▲ 4.4	2,700	▲ 6.8	1.84	▲ 0.03	1.19	▲ 0.12	530	▲ 3.5	200	▲ 11.2	38.4	▲ 3.6	19.2	▲ 1.4	
令和6年度累計	5,653	▲ 3.8	24,924	3.9	10,446	▲ 6.2	29,513	▲ 7.9	1.85	▲ 0.05	1.18	▲ 0.16	5,627	▲ 5.5	2,080	▲ 11.5	36.8	▲ 3.2	18.2	▲ 1.0	
令和7年度累計	5,806	2.7	24,403	▲ 2.1	10,056	▲ 3.7	28,716	▲ 2.7	1.73	▲ 0.12	1.18	0.00	5,369	▲ 4.6	2,049	▲ 1.5	35.3	▲ 1.5	18.7	0.5	
前々年同月	711	-	2,414	-	1,055	-	2,906	-	1.48	-	1.20	-	875	-	248	-	34.9	-	22.5	-	
令和7年	1月	506	▲ 11.4	2,085	▲ 1.9	998	17.3	2,792	1.6	1.97	0.48	1.34	0.05	418	▲ 17.9	146	▲ 18.4	28.9	▲ 2.4	12.7	▲ 6.3
	2月	504	▲ 29.1	2,157	▲ 10.6	810	▲ 23.2	2,786	▲ 4.1	1.61	0.13	1.29	0.09	647	▲ 26.1	170	▲ 31.5	33.7	▲ 1.2	19.4	▲ 3.1
	3月	611	8.0	2,266	▲ 9.5	1,065	17.4	2,885	6.3	1.74	0.14	1.27	0.19	734	15.0	323	▲ 9.3	52.9	▲ 10.0	28.4	▲ 10.4
	4月	748	▲ 4.5	2,394	▲ 7.6	1,062	18.1	2,717	7.1	1.42	0.27	1.13	0.15	502	▲ 19.3	289	11.2	38.6	5.4	23.7	▲ 3.4
	5月	531	▲ 1.8	2,394	▲ 5.0	825	▲ 8.9	2,701	6.2	1.55	▲ 0.12	1.13	0.12	557	▲ 4.5	223	▲ 5.5	42.0	▲ 1.6	23.8	2.1
	6月	461	▲ 8.0	2,333	▲ 5.3	902	2.4	2,625	2.9	1.96	0.20	1.13	0.10	476	▲ 9.7	190	▲ 2.6	41.2	2.3	19.3	▲ 1.1
	7月	541	11.8	2,252	▲ 4.1	1,078	▲ 0.3	2,607	▲ 3.6	1.99	▲ 0.24	1.16	0.01	423	▲ 26.9	174	▲ 19.8	32.2	▲ 12.6	15.2	▲ 2.8
	8月	471	7.8	2,241	▲ 0.5	709	▲ 20.9	2,559	▲ 3.5	1.51	▲ 0.54	1.14	▲ 0.04	437	0.9	136	▲ 21.8	28.9	▲ 10.9	18.6	▲ 0.2
	9月	526	16.1	2,224	1.3	944	2.2	2,628	▲ 3.1	1.79	▲ 0.25	1.18	▲ 0.06	502	▲ 1.0	185	3.4	35.2	▲ 4.3	18.3	▲ 0.7
	10月	545	13.1	2,229	3.6	1,043	▲ 2.0	2,556	▲ 7.6	1.91	▲ 0.30	1.15	▲ 0.13	522	8.1	214	10.9	39.3	▲ 0.7	17.9	1.2
令和8年	11月	412	▲ 5.7	2,129	4.2	751	▲ 14.8	2,569	▲ 4.7	1.82	▲ 0.20	1.21	▲ 0.11	368	▲ 15.6	146	▲ 1.4	35.4	1.5	19.2	3.3
	12月	462	▲ 12.0	2,074	▲ 2.1	769	▲ 30.5	2,520	▲ 9.2	1.66	▲ 0.45	1.22	▲ 0.09	409	4.3	182	12.3	39.4	8.5	20.4	7.4
内 訳	1月	492	▲ 2.8	1,984	▲ 4.8	1,237	23.9	2,667	▲ 4.5	2.51	0.54	1.34	0.00	435	4.1	156	6.8	31.7	2.8	12.3	▲ 0.4
	2月	617	22.4	2,149	▲ 0.4	736	▲ 9.1	2,567	▲ 7.9	1.19	▲ 0.42	1.19	▲ 0.10	738	14.1	154	▲ 9.4	25.0	▲ 8.7	19.7	0.3
	局計	4,913	13.3	17,509	4.5	8,290	4.6	23,028	1.4	1.69	▲ 0.14	1.32	▲ 0.04	5,973	15.3	1,303	▲ 2.5	26.5	▲ 4.3	15.5	▲ 1.1
	山形	1,991	17.4	7,116	7.4	3,277	8.5	8,908	3.8	1.65	▲ 0.13	1.25	▲ 0.05	2,603	18.4	484	0.6	24.3	▲ 4.1	15.6	▲ 0.6
	酒田	520	▲ 0.4	1,880	▲ 0.7	1,161	0.2	3,372	2.6	2.23	0.01	1.79	0.05	580	▲ 1.7	160	▲ 17.5	30.8	▲ 6.4	13.9	▲ 2.5
	鶴岡	521	3.2	1,856	4.3	1,033	▲ 0.2	2,767	▲ 6.2	1.98	▲ 0.07	1.49	▲ 0.17	600	8.7	172	22.0	33.0	5.1	15.5	1.8
	新庄	364	30.9	1,089	4.8	577	1.1	1,348	10.0	1.59	▲ 0.46	1.24	0.06	448	41.3	116	13.7	31.9	▲ 4.8	19.8	4.0
	長井	205	15.2	702	0.0	406	4.6	910	▲ 7.0	1.98	▲ 0.20	1.30	▲ 0.09	259	28.2	50	▲ 2.0	24.4	▲ 4.3	11.8	▲ 1.3
村山	360	6.8	1,512	6.7	672	34.9	1,961	13.5	1.87	0.39	1.30	0.08	358	▲ 1.6	96	▲ 17.9	26.7	▲ 8.0	12.4	▲ 11.5	
寒河江	335	6.3	1,205	5.4	428	▲ 2.9	1,195	1.8	1.28	▲ 0.12	0.99	▲ 0.04	387	24.0	71	▲ 12.3	21.2	▲ 4.5	14.5	▲ 2.3	

雇用保険受給者職業紹介状況 (パートを含む)

令和8年2月分

米沢公共職業安定所

項目 年月	新規求職申込件数		月間有効求職者数		紹介件数		就職件数		紹介率		就職率		
	(受給者)	前年同月比	(受給者)	前年同月比	(受給者)	前年同月比	(受給者)	前年同月比	(受給者)	前年同月比	(受給者)	前年同月差	
令和2年度平均	127	▲ 11.3	879	10.1	176	▲ 8.8	62	▲ 18.5	20.0	▲ 4.2	48.6	▲ 4.3	
令和3年度平均	118	▲ 7.8	707	▲ 19.6	137	▲ 22.0	62	▲ 0.1	19.4	▲ 0.6	52.6	4.0	
令和4年度平均	105	▲ 10.3	589	▲ 16.6	121	▲ 12.3	57	▲ 7.7	20.4	1.0	54.2	1.6	
令和5年度平均	122	15.7	680	15.3	134	11.1	64	12.3	19.7	▲ 0.7	52.6	▲ 1.6	
令和6年度平均	121	▲ 0.6	705	3.7	132	▲ 1.5	63	▲ 2.5	18.7	▲ 1.0	51.6	▲ 1.0	
令和6年度累計	1,366	▲ 0.1	7,830	4.2	1,441	▲ 2.5	664	▲ 4.6	18.4	▲ 1.3	48.6	▲ 2.3	
令和7年度累計	1,244	▲ 8.9	7,719	▲ 1.4	1,278	▲ 11.3	605	▲ 8.9	16.6	▲ 1.8	48.6	0.0	
前々年同月	100	-	662	-	181	-	56	-	27.3	-	56.0	-	
令和7年	1月	105	▲ 13.9	682	2.4	97	▲ 29.2	47	▲ 17.5	14.2	▲ 6.4	44.8	▲ 1.9
	2月	102	2.0	663	0.2	143	▲ 21.0	54	▲ 3.6	21.6	▲ 5.7	52.9	▲ 3.1
	3月	88	▲ 7.4	629	▲ 2.3	142	10.1	86	17.8	22.6	2.6	97.7	20.9
	4月	204	▲ 12.4	669	▲ 8.7	100	▲ 22.5	70	6.1	14.9	▲ 2.7	34.3	6.0
	5月	110	3.8	715	▲ 6.0	121	▲ 31.6	68	▲ 13.9	16.9	▲ 6.4	61.8	▲ 12.7
	6月	102	▲ 8.9	733	▲ 1.7	124	0.0	54	▲ 14.3	16.9	0.3	52.9	▲ 3.4
	7月	129	11.2	758	1.1	106	▲ 32.1	53	▲ 14.5	14.0	▲ 6.8	41.1	▲ 12.3
	8月	110	1.9	770	3.6	132	▲ 0.8	50	▲ 21.9	17.1	▲ 0.8	45.5	▲ 13.8
	9月	96	▲ 8.6	753	2.4	129	▲ 7.2	62	12.7	17.1	▲ 1.8	64.6	12.2
	10月	123	18.3	723	4.8	130	3.2	58	▲ 12.1	18.0	▲ 0.3	47.2	▲ 16.3
	11月	87	▲ 10.3	691	7.6	101	▲ 15.1	48	▲ 17.2	14.6	▲ 3.9	55.2	▲ 4.6
	12月	88	▲ 50.6	649	▲ 5.3	101	3.1	58	16.0	15.6	1.3	65.9	37.8
令和8年	1月	104	▲ 1.0	646	▲ 5.3	109	12.4	42	▲ 10.6	16.9	2.7	40.4	▲ 4.4
	2月	91	▲ 10.8	612	▲ 7.7	125	▲ 12.6	42	▲ 22.2	20.4	▲ 1.2	46.2	▲ 6.7
内 訳	局計	742	▲ 8.1	4,832	▲ 6.5	1,044	▲ 1.6	333	▲ 11.4	21.6	1.1	44.9	▲ 1.7
	山形	280	▲ 14.4	1,878	▲ 4.1	418	2.0	116	▲ 6.5	22.3	1.4	41.4	3.5
	酒田	105	▲ 6.3	560	▲ 10.8	114	▲ 21.4	43	▲ 31.7	20.4	▲ 2.7	41.0	▲ 15.3
	鶴岡	80	▲ 7.0	590	▲ 3.1	133	9.9	46	0.0	22.5	2.6	57.5	4.0
	新庄	39	▲ 9.3	252	▲ 25.9	65	▲ 5.8	27	▲ 30.8	25.8	5.5	69.2	▲ 21.5
	長井	35	40.0	212	6.0	54	12.5	12	50.0	25.5	1.5	34.3	2.3
	村山	53	▲ 14.5	430	▲ 5.9	79	▲ 1.3	23	▲ 11.5	18.4	0.9	43.4	1.5
寒河江	59	18.0	298	▲ 5.1	56	24.4	24	50.0	18.8	4.5	40.7	8.7	

一般職業紹介状況 常用（パートタイムを含む）

令和8年2月分

米沢公共職業安定所

項目 年月	新規求職申込件数		月間有効求職者数		新規求人数		有効求人数		新規求人倍率		有効求人倍率		紹介件数		就職件数		就職率%		充足率%		
	前年同月比		前年同月比		前年同月比		前年同月比		前年同月差		前年同月差		前年同月比		前年同月比		前年同月差		前年同月差		
令和2年度平均	556	▲ 6.7	2,434	2.2	748	▲ 19.8	2,011	▲ 22.8	1.34	▲ 0.22	0.83	▲ 0.26	629	▲ 14.1	202	▲ 19.6	36.3	▲ 5.8	25.4	0.5	
令和3年度平均	520	▲ 6.5	2,291	▲ 5.9	942	25.9	2,606	29.6	1.81	0.47	1.14	0.31	541	▲ 14.0	205	1.5	39.4	3.1	20.6	▲ 4.8	
令和4年度平均	521	0.1	2,097	▲ 8.5	1,060	12.5	2,995	14.9	2.03	0.22	1.43	0.29	523	▲ 3.3	211	3.1	40.5	1.1	18.9	▲ 1.7	
令和5年度平均	534	2.6	2,197	4.8	959	▲ 9.4	2,779	▲ 7.2	1.80	▲ 0.23	1.26	▲ 0.17	519	▲ 0.8	212	0.4	39.7	▲ 0.8	20.6	1.7	
令和6年度平均	520	▲ 2.8	2,257	2.7	914	▲ 4.8	2,592	▲ 6.7	1.76	▲ 0.04	1.15	▲ 0.11	502	▲ 3.3	189	▲ 11.0	36.3	▲ 3.4	19.3	▲ 1.3	
令和6年度累計	5,627	▲ 3.8	24,827	4.0	9,931	▲ 6.5	28,350	▲ 7.7	1.76	▲ 0.06	1.14	▲ 0.15	5,320	▲ 5.3	1,946	▲ 11.5	34.6	▲ 3.0	18.3	▲ 0.8	
令和7年度累計	5,794	3.0	24,367	▲ 1.9	9,571	▲ 3.6	27,551	▲ 2.8	1.65	▲ 0.11	1.13	▲ 0.01	5,035	▲ 5.4	1,919	▲ 1.4	33.1	▲ 1.5	18.8	0.5	
前々年同月	710	-	2,400	-	1,034	-	2,809	-	1.46	-	1.17	-	841	-	231	-	32.5	-	21.3	-	
令和7年	1月	501	▲ 11.5	2,074	▲ 1.8	912	14.0	2,641	0.4	1.82	0.41	1.27	0.02	386	▲ 20.9	130	▲ 23.1	25.9	▲ 4.0	13.0	▲ 6.4
	2月	503	▲ 29.2	2,150	▲ 10.4	781	▲ 24.5	2,663	▲ 5.2	1.55	0.09	1.24	0.07	626	▲ 25.6	160	▲ 30.7	31.8	▲ 0.7	19.5	▲ 1.8
	3月	608	7.4	2,257	▲ 9.5	1,031	16.0	2,751	4.1	1.70	0.13	1.22	0.16	707	15.1	317	▲ 8.1	52.1	▲ 8.9	28.8	▲ 9.9
	4月	746	▲ 4.5	2,388	▲ 7.5	1,023	18.7	2,628	6.2	1.37	0.27	1.10	0.14	473	▲ 21.0	279	11.6	37.4	5.4	24.2	▲ 3.3
	5月	530	▲ 1.9	2,388	▲ 4.9	775	▲ 13.0	2,595	4.3	1.46	▲ 0.19	1.09	0.10	511	▲ 8.8	204	▲ 10.1	38.5	▲ 3.5	23.9	2.4
	6月	461	▲ 8.0	2,330	▲ 5.1	881	5.0	2,540	2.4	1.91	0.24	1.09	0.08	445	▲ 9.4	176	▲ 1.1	38.2	2.7	18.8	▲ 1.2
	7月	540	12.7	2,249	▲ 3.8	961	▲ 5.0	2,455	▲ 5.4	1.78	▲ 0.33	1.09	▲ 0.02	405	▲ 26.9	165	▲ 16.2	30.6	▲ 10.5	15.9	▲ 2.1
	8月	471	8.0	2,240	▲ 0.1	679	▲ 19.9	2,402	▲ 5.0	1.44	▲ 0.50	1.07	▲ 0.06	419	1.5	133	▲ 20.8	28.2	▲ 10.3	19.1	▲ 0.1
	9月	523	16.0	2,220	1.6	917	1.7	2,477	▲ 4.4	1.75	▲ 0.25	1.12	▲ 0.07	474	▲ 3.1	175	1.7	33.5	▲ 4.6	18.2	▲ 0.6
	10月	543	13.1	2,225	3.7	1,010	0.1	2,490	▲ 6.3	1.86	▲ 0.24	1.12	▲ 0.12	492	8.1	204	10.3	37.6	▲ 0.9	17.8	0.8
	11月	411	▲ 4.9	2,125	4.4	687	▲ 12.5	2,460	▲ 4.1	1.67	▲ 0.15	1.16	▲ 0.10	337	▲ 13.6	136	0.7	33.1	1.8	20.4	3.5
	12月	462	▲ 11.7	2,072	▲ 1.8	723	▲ 33.7	2,440	▲ 8.5	1.56	▲ 0.52	1.18	▲ 0.08	372	4.2	158	9.7	34.2	6.7	19.6	7.5
令和8年	1月	491	▲ 2.0	1,983	▲ 4.4	1,196	31.1	2,567	▲ 2.8	2.44	0.62	1.29	0.02	403	4.4	146	12.3	29.7	3.8	12.2	▲ 0.8
	2月	616	22.5	2,147	▲ 0.1	719	▲ 7.9	2,497	▲ 6.2	1.17	▲ 0.38	1.16	▲ 0.08	704	12.5	143	▲ 10.6	23.2	▲ 8.6	19.5	0.0
内 訳	局計	4,877	13.4	17,192	4.3	7,553	4.5	21,049	0.7	1.55	▲ 0.13	1.22	▲ 0.05	5,663	14.2	1,213	▲ 4.0	24.9	▲ 4.5	15.9	▲ 1.4
	山形	1,979	17.6	7,019	7.5	3,004	7.0	8,182	2.3	1.52	▲ 0.15	1.17	▲ 0.06	2,495	17.2	459	0.4	23.2	▲ 4.0	16.0	▲ 0.8
	酒田	510	▲ 0.4	1,833	▲ 0.8	959	1.2	2,911	3.1	1.88	0.03	1.59	0.06	529	▲ 2.4	144	▲ 19.6	28.2	▲ 6.8	15.2	▲ 3.0
	鶴岡	514	2.8	1,778	1.5	982	2.6	2,564	▲ 6.8	1.91	0.00	1.44	▲ 0.13	559	6.5	149	12.0	29.0	2.4	14.5	0.3
	新庄	363	30.6	1,073	5.0	549	▲ 0.5	1,284	7.6	1.51	▲ 0.48	1.20	0.03	423	41.9	114	17.5	31.4	▲ 3.5	20.4	4.5
	長井	204	17.2	684	0.0	396	4.5	858	▲ 9.5	1.94	▲ 0.24	1.25	▲ 0.14	245	26.9	44	▲ 10.2	21.6	▲ 6.6	10.4	▲ 2.5
	村山	357	6.6	1,480	7.2	543	43.7	1,606	13.9	1.52	0.39	1.09	0.07	332	▲ 2.6	91	▲ 17.3	25.5	▲ 7.3	14.4	▲ 14.4
	寒河江	334	6.4	1,178	5.7	401	▲ 5.0	1,147	3.4	1.20	▲ 0.14	0.97	▲ 0.02	376	23.7	69	▲ 11.5	20.7	▲ 4.1	15.2	▲ 1.6

一般職業紹介状況 常用（パートタイムを除く）

令和8年2月分

米沢公共職業安定所

項目	新規求職申込件数		月間有効求職者数		新規求人数		有効求人数		新規求人倍率		有効求人倍率		紹介件数		就職件数		就職率%		充足率%		
	前年同月比	前年同月比	前年同月比	前年同月比	前年同月差	前年同月差	前年同月差	前年同月差	前年同月比	前年同月比	前年同月比	前年同月比	前年同月差	前年同月差	前年同月差	前年同月差	前年同月差	前年同月差	前年同月差	前年同月差	
令和2年度平均	386	▲ 5.1	1,605	2.7	555	▲ 16.0	1,527	▲ 17.6	1.44	▲ 0.18	0.95	▲ 0.24	431	▲ 17.6	130	▲ 22.1	33.7	▲ 7.3	21.9	▲ 1.5	
令和3年度平均	359	▲ 7.1	1,461	▲ 9.0	740	33.3	2,073	35.7	2.06	0.62	1.42	0.47	381	▲ 11.6	137	5.4	38.2	4.5	17.8	▲ 4.1	
令和4年度平均	352	▲ 1.8	1,323	▲ 9.4	806	9.0	2,311	11.5	2.29	0.23	1.75	0.33	355	▲ 6.8	135	▲ 1.5	38.3	0.1	16.1	▲ 1.7	
令和5年度平均	351	▲ 0.3	1,363	3.0	708	▲ 12.2	2,090	▲ 9.5	2.01	▲ 0.28	1.53	▲ 0.22	339	▲ 4.6	135	0.2	38.5	0.2	18.0	1.9	
令和6年度平均	341	▲ 3.0	1,374	0.8	682	▲ 3.6	1,969	▲ 5.8	2.00	▲ 0.01	1.43	▲ 0.10	313	▲ 7.5	116	▲ 13.9	34.2	▲ 4.3	15.9	▲ 2.1	
令和6年度累計	3,689	▲ 3.8	15,090	1.9	7,436	▲ 5.4	21,615	▲ 6.6	2.02	▲ 0.03	1.43	▲ 0.13	3,358	▲ 9.2	1,233	▲ 14.4	33.4	▲ 4.2	15.5	▲ 1.5	
令和7年度累計	3,722	0.9	14,854	▲ 1.6	7,162	▲ 3.7	21,033	▲ 2.7	1.92	▲ 0.10	1.42	▲ 0.01	3,069	▲ 8.6	1,216	▲ 1.4	32.7	▲ 0.7	16.0	0.5	
前々年同月	458	-	1,491	-	661	-	2,026	-	1.44	-	1.36	-	387	-	141	-	30.8	-	19.2	-	
令和7年	1月	333	▲ 8.8	1,261	▲ 3.8	622	7.6	2,008	0.7	1.87	0.29	1.59	0.07	228	▲ 30.7	81	▲ 23.6	24.3	▲ 4.7	12.2	▲ 4.1
	2月	340	▲ 25.8	1,321	▲ 11.4	517	▲ 21.8	1,967	▲ 2.9	1.52	0.08	1.49	0.13	291	▲ 24.8	101	▲ 28.4	29.7	▲ 1.1	18.6	▲ 0.6
	3月	400	5.3	1,396	▲ 9.9	748	18.4	2,014	4.1	1.87	0.21	1.44	0.19	402	9.5	164	▲ 9.9	41.0	▲ 6.9	20.5	▲ 9.1
	4月	418	▲ 12.7	1,408	▲ 9.8	756	30.1	1,948	10.1	1.81	0.60	1.38	0.25	294	▲ 25.9	172	11.0	41.1	8.7	20.4	▲ 5.1
	5月	319	▲ 4.8	1,379	▲ 7.1	553	▲ 19.6	1,927	4.7	1.73	▲ 0.32	1.40	0.16	284	▲ 22.6	109	▲ 16.2	34.2	▲ 4.6	17.7	1.0
	6月	308	▲ 12.7	1,354	▲ 8.5	664	▲ 0.3	1,899	0.8	2.16	0.27	1.40	0.13	294	▲ 10.6	104	▲ 17.5	33.8	▲ 1.9	15.1	▲ 1.6
	7月	365	11.3	1,370	▲ 4.6	745	0.8	1,882	▲ 6.7	2.04	▲ 0.21	1.37	▲ 0.04	259	▲ 30.6	111	▲ 11.9	30.4	▲ 8.0	12.6	▲ 3.1
	8月	320	8.1	1,380	▲ 0.5	511	▲ 25.0	1,851	▲ 6.3	1.60	▲ 0.70	1.34	▲ 0.08	280	▲ 5.4	85	▲ 22.7	26.6	▲ 10.6	16.2	▲ 0.7
	9月	337	13.5	1,381	4.0	728	1.3	1,944	▲ 3.6	2.16	▲ 0.26	1.41	▲ 0.11	292	▲ 5.5	115	4.5	34.1	▲ 2.9	15.5	1.3
	10月	365	17.0	1,378	5.6	764	4.4	1,934	▲ 6.3	2.09	▲ 0.26	1.40	▲ 0.18	317	12.8	126	10.5	34.5	▲ 2.0	14.9	0.6
	11月	245	▲ 14.9	1,301	4.2	544	▲ 11.0	1,944	▲ 2.6	2.22	0.10	1.49	▲ 0.11	208	▲ 18.8	86	0.0	35.1	5.2	16.4	3.0
	12月	317	▲ 3.4	1,291	0.9	560	▲ 36.4	1,934	▲ 6.9	1.77	▲ 0.91	1.50	▲ 0.12	272	17.7	106	12.8	33.4	4.7	17.7	8.3
令和8年	1月	326	▲ 2.1	1,245	▲ 1.3	873	40.4	1,949	▲ 2.9	2.68	0.81	1.57	▲ 0.02	262	14.9	103	27.2	31.6	7.3	12.5	0.3
	2月	402	18.2	1,367	3.5	464	▲ 10.3	1,821	▲ 7.4	1.15	▲ 0.37	1.33	▲ 0.16	307	5.5	99	▲ 2.0	24.6	▲ 5.1	19.8	1.2
内 訳	局計	3,046	8.6	10,784	3.1	4,455	▲ 1.7	14,189	▲ 1.6	1.46	▲ 0.16	1.32	▲ 0.06	2,418	▲ 5.0	685	▲ 13.9	22.5	▲ 5.9	15.2	▲ 2.1
	山形	1,249	13.0	4,467	5.5	1,694	▲ 2.8	5,190	▲ 0.7	1.36	▲ 0.22	1.16	▲ 0.08	951	▲ 7.8	234	▲ 14.3	18.7	▲ 6.0	15.1	▲ 0.4
	酒田	328	1.2	1,190	4.2	569	▲ 2.4	1,980	2.4	1.73	▲ 0.07	1.66	▲ 0.03	284	▲ 21.1	96	▲ 15.0	29.3	▲ 5.6	16.2	▲ 3.2
	鶴岡	288	▲ 9.7	1,062	▲ 3.7	613	4.8	1,802	▲ 3.5	2.13	0.30	1.70	0.01	286	▲ 3.4	96	1.1	33.3	3.5	14.7	▲ 1.5
	新庄	223	18.0	626	▲ 4.4	279	▲ 10.3	826	1.2	1.25	▲ 0.40	1.32	0.07	126	5.0	44	▲ 30.2	19.7	▲ 13.6	16.8	▲ 0.6
	長井	124	12.7	436	▲ 2.0	265	▲ 3.3	652	▲ 10.3	2.14	▲ 0.35	1.50	▲ 0.13	134	18.6	30	▲ 6.3	24.2	▲ 4.9	10.6	▲ 1.8
	村山	227	5.6	917	5.6	344	32.3	1,134	5.6	1.52	0.31	1.24	0.00	187	▲ 3.1	46	▲ 32.4	20.3	▲ 11.3	11.9	▲ 16.6
	寒河江	205	1.0	719	4.5	227	▲ 12.7	784	▲ 1.9	1.11	▲ 0.17	1.09	▲ 0.07	143	2.1	40	▲ 21.6	19.5	▲ 5.6	14.5	▲ 3.6

一般職業紹介状況 全数（パートタイム）

令和8年2月分

米沢公共職業安定所

項目 年月	新規求職申込件数		月間有効求職者数		新規求人数		有効求人数		新規求人倍率		有効求人倍率		紹介件数		就職件数		就職率%		充足率%		
		前年同月比		前年同月比		前年同月比		前年同月比		前年同月差		前年同月差		前年同月比		前年同月比		前年同月差		前年同月差	
令和2年度平均	172	▲ 9.9	835	1.5	214	▲ 29.0	533	▲ 35.5	1.25	▲ 0.34	0.64	▲ 0.36	224	▲ 6.1	83	▲ 14.5	48.6	▲ 2.7	35.8	7.1	
令和3年度平均	163	▲ 5.2	835	▲ 0.0	224	4.4	581	9.0	1.38	0.13	0.70	0.06	175	▲ 21.6	75	▲ 9.7	46.3	▲ 2.3	30.5	▲ 5.3	
令和4年度平均	170	4.4	779	▲ 6.7	278	24.0	740	27.5	1.63	0.25	0.95	0.25	186	6.0	85	12.8	50.1	3.8	28.0	▲ 2.5	
令和5年度平均	184	8.4	839	7.7	269	▲ 3.2	732	▲ 1.1	1.46	▲ 0.17	0.87	▲ 0.08	201	8.3	87	2.5	47.4	▲ 2.7	28.9	0.9	
令和6年度平均	180	▲ 2.5	887	5.7	248	▲ 7.8	662	▲ 9.6	1.38	▲ 0.08	0.75	▲ 0.12	207	3.1	81	▲ 7.6	44.8	▲ 2.6	29.7	0.8	
令和6年度累計	1,946	▲ 3.8	9,777	7.3	2,684	▲ 9.3	7,172	▲ 10.9	1.38	▲ 0.08	0.73	▲ 0.15	2,169	1.0	809	▲ 7.6	41.6	▲ 1.7	27.5	1.5	
令和7年度累計	2,074	6.6	9,516	▲ 2.7	2,589	▲ 3.5	6,847	▲ 4.5	1.25	▲ 0.13	0.72	▲ 0.01	2,188	0.9	786	▲ 2.8	37.9	▲ 3.7	27.4	▲ 0.1	
前々年同月	252	-	915	-	384	-	821	-	1.52	-	0.90	-	474	-	102	-	40.5	-	27.6	-	
令和7年	1月	169	▲ 16.3	816	1.1	305	29.8	685	▲ 0.7	1.80	0.64	0.84	▲ 0.02	178	6.0	61	▲ 15.3	36.1	0.5	16.7	▲ 12.2
	2月	163	▲ 35.3	830	▲ 9.3	275	▲ 28.4	725	▲ 11.7	1.69	0.17	0.87	▲ 0.03	348	▲ 26.6	65	▲ 36.3	39.9	▲ 0.6	21.5	▲ 6.1
	3月	208	11.8	862	▲ 9.1	291	9.8	766	4.6	1.40	▲ 0.02	0.89	0.12	319	19.9	157	▲ 7.6	75.5	▲ 15.9	50.5	▲ 10.3
	4月	328	8.6	980	▲ 4.3	283	▲ 3.7	704	▲ 3.2	0.86	▲ 0.11	0.72	0.01	201	▲ 9.5	113	7.6	34.5	▲ 0.3	34.6	1.9
	5月	211	2.9	1,009	▲ 2.1	239	13.3	697	4.3	1.13	0.10	0.69	0.04	261	26.1	110	5.8	52.1	1.4	40.2	1.8
	6月	153	3.4	976	▲ 0.4	225	11.9	667	4.2	1.47	0.11	0.68	0.03	167	▲ 11.6	81	22.7	52.9	8.3	31.6	▲ 1.7
	7月	175	14.4	879	▲ 3.0	228	▲ 20.8	597	▲ 2.9	1.30	▲ 0.58	0.68	0.00	156	▲ 20.4	60	▲ 27.7	34.3	▲ 19.9	28.9	3.2
	8月	151	7.1	860	0.0	183	2.2	580	▲ 1.0	1.21	▲ 0.06	0.67	▲ 0.01	148	12.1	50	▲ 20.6	33.1	▲ 11.6	26.8	▲ 2.3
	9月	186	20.0	839	▲ 2.8	193	1.6	555	▲ 8.1	1.04	▲ 0.19	0.66	▲ 0.04	200	4.7	65	▲ 4.4	34.9	▲ 9.0	30.1	▲ 8.3
	10月	179	5.9	848	0.4	273	▲ 4.9	594	▲ 2.9	1.53	▲ 0.17	0.70	▲ 0.02	192	0.0	83	9.2	46.4	1.4	25.6	1.2
	11月	166	14.5	825	4.6	189	▲ 20.6	590	▲ 8.8	1.14	▲ 0.50	0.72	▲ 0.10	150	▲ 9.1	58	5.5	34.9	▲ 3.0	29.1	5.6
	12月	145	▲ 26.0	781	▲ 6.2	170	▲ 21.3	526	▲ 20.7	1.17	0.07	0.67	▲ 0.13	124	▲ 16.8	68	7.9	46.9	14.8	31.8	4.5
令和8年	1月	165	▲ 2.4	738	▲ 9.6	340	11.5	644	▲ 6.0	2.06	0.26	0.87	0.03	166	▲ 6.7	50	▲ 18.0	30.3	▲ 5.8	12.1	▲ 4.6
	2月	215	31.9	781	▲ 5.9	266	▲ 3.3	693	▲ 4.4	1.24	▲ 0.45	0.89	0.02	423	21.6	48	▲ 26.2	22.3	▲ 17.6	19.2	▲ 2.3
内 訳	局計	1,842	22.6	6,465	6.6	3,384	17.1	7,457	6.4	1.84	▲ 0.08	1.15	▲ 0.01	3,464	34.9	582	12.6	31.6	▲ 2.8	17.0	▲ 0.6
	山形	737	26.9	2,574	11.5	1,433	28.9	3,214	9.6	1.94	0.03	1.25	▲ 0.02	1,619	41.3	239	18.9	32.4	▲ 2.2	16.8	▲ 2.4
	酒田	183	▲ 3.2	654	▲ 7.6	426	3.6	1,024	▲ 0.3	2.33	0.16	1.57	0.12	276	31.4	57	▲ 25.0	31.1	▲ 9.1	14.8	▲ 2.5
	鶴岡	228	24.6	726	10.3	405	▲ 1.5	867	▲ 9.7	1.78	▲ 0.47	1.19	▲ 0.27	302	21.3	69	56.8	30.3	6.3	16.0	4.8
	新庄	140	57.3	448	21.4	287	11.7	485	20.0	2.05	▲ 0.84	1.08	▲ 0.01	319	65.3	72	89.5	51.4	8.7	23.3	9.7
	長井	80	23.1	250	3.3	139	27.5	234	▲ 1.7	1.74	0.06	0.94	▲ 0.04	119	36.8	18	▲ 5.3	22.5	▲ 6.7	12.9	▲ 2.7
	村山	130	7.4	570	9.6	253	68.7	573	40.8	1.95	0.71	1.01	0.23	165	0.0	49	6.5	37.7	▲ 0.3	16.2	▲ 11.1
	寒河江	129	16.2	462	7.4	175	5.4	367	15.8	1.36	▲ 0.14	0.79	0.05	241	42.6	30	7.1	23.3	▲ 1.9	16.0	0.9

若年者・中高年齢者の職業紹介状況 常用（パートを含む）

令和8年2月分

米沢公共職業安定所

項目	新規求職申込件数				月間有効求職者数				紹介件数				就職件数				就職率				
	35歳未満		45歳以上		35歳未満		45歳以上		35歳未満		45歳以上		35歳未満		45歳以上		35歳未満		45歳以上		
	前年同月比	前年同月比	前年同月比	前年同月比	前年同月比	前年同月比	前年同月比	前年同月比	前年同月比	前年同月比	前年同月比	前年同月比	前年同月比	前年同月比	前年同月比	前年同月比	前年同月比	前年同月比	前年同月比	前年同月比	
令和2年度平均	158	▲ 13.8	296	▲ 0.4	619	▲ 9.9	1,385	9.4	183	▲ 18.5	312	▲ 12.9	64	▲ 22.9	94	▲ 18.1	40.8	▲ 4.8	31.8	▲ 6.8	
令和3年度平均	155	▲ 1.7	268	▲ 9.5	597	▲ 3.5	1,286	▲ 7.1	176	▲ 3.8	256	▲ 17.9	69	6.5	93	▲ 1.5	44.2	3.4	34.6	2.8	
令和4年度平均	151	▲ 2.7	275	2.7	563	▲ 5.8	1,176	▲ 8.6	158	▲ 10.5	261	1.9	68	▲ 0.6	101	9.3	45.2	1.0	36.8	2.2	
令和5年度平均	138	▲ 8.4	300	9.1	541	▲ 3.9	1,276	8.5	131	▲ 17.1	287	9.9	58	▲ 14.7	113	11.8	42.1	▲ 3.1	37.7	0.9	
令和6年度平均	131	▲ 4.9	298	▲ 0.6	538	▲ 0.4	1,337	4.8	125	▲ 4.4	285	▲ 0.8	53	▲ 8.6	100	▲ 11.7	40.5	▲ 1.6	33.5	▲ 4.2	
令和6年度累計	1,433	▲ 4.5	3,211	▲ 2.4	5,951	1.1	14,678	6.0	1,342	▲ 5.6	2,989	▲ 3.3	562	▲ 9.9	1,014	▲ 12.5	39.2	▲ 2.4	31.6	▲ 3.6	
令和7年度累計	1,360	▲ 5.1	3,400	5.9	5,605	▲ 5.8	14,537	▲ 1.0	1,208	▲ 10.0	2,827	▲ 5.4	520	▲ 7.5	1,051	3.6	38.2	▲ 1.0	30.9	▲ 0.7	
前々年同月	165	-	408	-	554	-	1,413	-	155	-	505	-	59	-	121	-	35.8	-	29.7	-	
令和7年	1月	118	▲ 18.6	291	▲ 7.3	471	▲ 6.2	1,244	0.7	106	▲ 15.9	216	▲ 18.2	36	▲ 35.7	69	▲ 14.8	30.5	▲ 8.1	23.7	▲ 2.1
	2月	121	▲ 26.7	292	▲ 28.4	486	▲ 12.3	1,293	▲ 8.5	129	▲ 16.8	403	▲ 20.2	48	▲ 18.6	86	▲ 28.9	39.7	3.9	29.5	▲ 0.2
	3月	143	▲ 8.9	369	18.3	508	▲ 15.5	1,371	▲ 6.4	156	7.6	429	20.8	76	2.7	184	▲ 7.1	53.1	6.0	49.9	▲ 13.6
	4月	155	▲ 16.2	475	2.4	522	▲ 15.0	1,483	▲ 3.2	111	▲ 27.5	289	▲ 11.3	68	0.0	163	19.9	43.9	7.1	34.3	5.0
	5月	124	▲ 15.1	323	5.2	528	▲ 12.7	1,483	▲ 0.1	115	▲ 16.1	293	▲ 6.1	54	▲ 6.9	112	▲ 8.2	43.5	3.8	34.7	▲ 5.0
	6月	124	▲ 3.1	259	▲ 8.2	524	▲ 11.2	1,440	▲ 2.2	118	▲ 7.8	252	▲ 7.7	52	2.0	105	18.0	41.9	2.1	40.5	8.9
	7月	137	12.3	314	18.5	533	▲ 6.5	1,339	▲ 3.5	99	▲ 33.6	227	▲ 20.9	48	▲ 9.4	87	▲ 17.9	35.0	▲ 8.4	27.7	▲ 12.3
	8月	126	0.0	248	7.8	547	▲ 1.3	1,300	0.2	108	▲ 6.9	238	11.2	40	▲ 23.1	70	▲ 6.7	31.7	▲ 9.6	28.2	▲ 4.4
	9月	125	▲ 3.1	294	15.3	534	▲ 1.7	1,282	▲ 0.5	102	▲ 19.7	275	▲ 6.5	45	▲ 18.2	99	8.8	36.0	▲ 6.6	33.7	▲ 2.0
	10月	132	▲ 1.5	306	18.6	531	0.4	1,270	1.4	125	7.8	241	▲ 4.0	58	13.7	101	▲ 9.0	43.9	5.8	33.0	▲ 10.0
	11月	88	▲ 12.0	256	5.3	491	▲ 1.0	1,251	6.7	86	▲ 7.5	186	▲ 11.0	43	7.5	70	9.4	48.9	8.9	27.3	1.0
	12月	118	▲ 4.8	258	▲ 20.4	478	▲ 3.0	1,225	▲ 2.3	88	0.0	205	0.5	36	▲ 28.0	91	40.0	30.5	▲ 9.8	35.3	15.2
令和8年	1月	107	▲ 9.3	296	1.7	448	▲ 4.9	1,183	▲ 4.9	123	16.0	200	▲ 7.4	37	2.8	82	18.8	34.6	4.1	27.7	4.0
	2月	124	2.5	371	27.1	469	▲ 3.5	1,281	▲ 0.9	133	3.1	421	4.5	39	▲ 18.8	71	▲ 17.4	31.5	▲ 8.2	19.1	▲ 10.4
内訳	局計	960	▲ 4.5	3,037	21.7	3,900	▲ 2.3	10,211	8.0	989	▲ 12.2	3,567	26.0	285	▲ 17.4	678	5.8	29.7	▲ 4.6	22.3	▲ 3.4
	山形	389	▲ 3.0	1,229	28.4	1,656	1.0	4,070	13.0	417	▲ 11.3	1,559	29.2	103	▲ 12.7	267	13.1	26.5	▲ 2.9	21.7	▲ 3.0
	酒田	98	▲ 21.0	326	10.5	416	▲ 10.9	1,095	5.4	77	▲ 42.5	343	21.6	37	▲ 14.0	80	▲ 9.1	37.8	3.1	24.5	▲ 5.3
	鶴岡	107	▲ 1.8	327	2.5	395	▲ 8.1	1,079	6.5	82	▲ 35.4	384	25.9	34	0.0	85	19.7	31.8	0.6	26.0	3.7
	新庄	56	▲ 17.6	241	46.1	191	▲ 15.1	696	8.1	74	2.8	285	60.1	26	▲ 16.1	62	26.5	46.4	0.8	25.7	▲ 4.0
	長井	41	28.1	130	16.1	147	2.1	431	1.2	50	16.3	155	36.0	10	0.0	24	▲ 20.0	24.4	▲ 6.9	18.5	▲ 8.3
	村山	84	▲ 13.4	200	16.3	363	2.5	846	8.9	78	▲ 24.3	176	6.7	18	▲ 52.6	51	10.9	21.4	▲ 17.8	25.5	▲ 1.2
寒河江	61	15.1	213	15.8	263	7.3	713	7.9	78	62.5	244	38.6	18	▲ 21.7	38	8.6	29.5	▲ 13.9	17.8	▲ 1.2	

正社員に係る職業紹介状況

令和8年2月分 米沢公共職業安定所

項目	新規求職申込件数		月間有効求職者数		新規求人数					月間有効求人数		有効求人倍率		就職件数		就職率%		充足率%			
	パートを除く常用		パートを除く常用		正社員	非正社員	正社員		正社員		正社員		正社員		正社員		正社員				
	前年同月比	前年同月比	前年同月比	前年同月比	前年同月比	前年同月比	構成比	前年同月差	前年同月比	前年同月比	前年同月比	前年同月比	前年同月比	前年同月比	前年同月比	前年同月比	前年同月比	前年同月比			
令和2年度平均	386	▲ 5.1	1,605	2.7	436	357	▲ 14.5	▲ 27.6	55.0	4.2	1,216	▲ 15.6	0.76	▲ 0.16	98	▲ 22.3	25.3	▲ 5.6	21.3	▲ 1.6	
令和3年度平均	359	▲ 7.1	1,461	▲ 9.0	549	448	25.9	25.7	55.0	0.0	1,548	27.3	1.06	0.30	105	7.0	29.2	3.9	18.8	▲ 2.5	
令和4年度平均	352	▲ 1.8	1,323	▲ 9.4	619	493	12.7	9.9	55.7	0.7	1,801	16.3	1.36	0.30	109	4.1	30.9	1.7	16.8	▲ 2.0	
令和5年度平均	351	▲ 0.3	1,363	3.0	576	428	▲ 6.9	▲ 13.1	57.4	1.7	1,703	▲ 5.5	1.25	▲ 0.11	111	1.8	31.6	0.7	18.5	1.7	
令和6年度平均	341	▲ 3.0	1,374	0.8	551	408	▲ 4.2	▲ 4.7	57.5	0.1	1,624	▲ 4.6	1.18	▲ 0.07	96	▲ 13.7	28.1	▲ 3.5	16.3	▲ 2.2	
令和6年度累計	3,689	▲ 3.8	15,090	1.9	6,005	4,441	▲ 5.7	▲ 6.9	57.5	0.3	17,853	▲ 5.0	1.18	▲ 0.09	1,017	▲ 14.6	27.6	▲ 3.5	15.9	▲ 1.8	
令和7年度累計	3,722	0.9	14,854	▲ 1.6	5,934	4,122	▲ 1.2	▲ 7.2	59.0	1.5	17,618	▲ 1.3	1.19	0.01	999	▲ 1.8	26.8	▲ 0.8	16.0	0.1	
前々年同月	458	-	1,491	-	559	496	-	-	53.0	-	1,702	-	1.14	-	121	-	26.4	-	19.7	-	
令和7年	1月	333	▲ 8.8	1,261	▲ 3.8	490	508	0.8	39.2	49.1	▲ 8.0	1,655	▲ 1.8	1.31	0.02	66	▲ 28.3	19.8	▲ 5.4	12.4	▲ 4.5
	2月	340	▲ 25.8	1,321	▲ 11.4	414	396	▲ 25.9	▲ 20.2	51.1	▲ 1.9	1,633	▲ 4.1	1.24	0.10	83	▲ 31.4	24.4	▲ 2.0	19.3	▲ 0.4
	3月	400	5.3	1,396	▲ 9.9	612	453	13.1	23.8	57.5	▲ 2.1	1,640	▲ 0.1	1.17	0.11	131	▲ 6.4	32.8	▲ 4.0	19.9	▲ 7.1
	4月	418	▲ 12.7	1,408	▲ 9.8	637	425	34.7	▲ 0.2	60.0	7.4	1,610	7.1	1.14	0.18	140	12.0	33.5	7.4	19.6	▲ 6.2
	5月	319	▲ 4.8	1,379	▲ 7.1	436	389	▲ 27.0	25.9	52.8	▲ 13.1	1,600	1.2	1.16	0.09	86	▲ 19.6	27.0	▲ 4.9	18.6	2.5
	6月	308	▲ 12.7	1,354	▲ 8.5	551	351	▲ 5.0	16.6	61.1	▲ 4.7	1,580	▲ 2.5	1.17	0.07	79	▲ 25.5	25.6	▲ 4.4	14.2	▲ 3.0
	7月	365	11.3	1,370	▲ 4.6	630	448	20.0	▲ 19.4	58.4	9.8	1,591	▲ 3.5	1.16	0.01	89	▲ 18.3	24.4	▲ 8.8	12.1	▲ 6.6
	8月	320	8.1	1,380	▲ 0.5	399	310	▲ 24.9	▲ 15.1	56.3	▲ 3.0	1,537	▲ 2.9	1.11	▲ 0.03	69	▲ 28.9	21.6	▲ 11.2	17.0	▲ 2.0
	9月	337	13.5	1,381	4.0	612	332	▲ 1.4	9.6	64.8	▲ 2.4	1,626	▲ 1.2	1.18	▲ 0.06	91	12.3	27.0	▲ 0.3	14.9	2.5
	10月	365	17.0	1,378	5.6	671	372	29.0	▲ 31.6	64.3	15.4	1,644	▲ 0.1	1.19	▲ 0.07	101	11.0	27.7	▲ 1.5	13.3	▲ 2.3
	11月	245	▲ 14.9	1,301	4.2	439	312	▲ 11.5	▲ 19.0	58.5	2.2	1,658	3.3	1.27	▲ 0.02	69	▲ 2.8	28.2	3.5	16.4	2.5
	12月	317	▲ 3.4	1,291	0.9	469	300	▲ 38.1	▲ 13.8	61.0	▲ 7.5	1,640	▲ 5.4	1.27	▲ 0.09	95	17.3	30.0	5.3	19.4	10.0
令和8年	1月	326	▲ 2.1	1,245	▲ 1.3	730	507	49.0	▲ 0.2	59.0	9.9	1,619	▲ 2.2	1.30	▲ 0.01	88	33.3	27.0	7.2	12.9	0.5
	2月	402	18.2	1,367	3.5	360	376	▲ 13.0	▲ 5.1	48.9	▲ 2.2	1,513	▲ 7.3	1.11	▲ 0.13	92	10.8	22.9	▲ 1.5	23.6	4.3
内訳	局計	3,046	8.6	10,784	3.1	3,525	4,765	▲ 1.2	9.5	42.5	▲ 2.6	11,649	▲ 1.7	1.08	▲ 0.05	552	▲ 10.4	18.1	▲ 3.9	15.4	▲ 1.7
	山形	1,249	13.0	4,467	5.5	1,271	2,006	▲ 6.5	20.8	38.8	▲ 6.2	4,102	▲ 4.0	0.92	▲ 0.09	172	▲ 17.7	13.8	▲ 5.1	14.7	▲ 0.4
	酒田	328	1.2	1,190	4.2	437	724	5.8	▲ 2.9	37.6	2.0	1,609	5.5	1.35	0.01	78	▲ 4.9	23.8	▲ 1.5	17.8	▲ 3.0
	鶴岡	288	▲ 9.7	1,062	▲ 3.7	496	537	4.9	▲ 4.4	48.0	2.3	1,500	▲ 4.0	1.41	▲ 0.01	78	0.0	27.1	2.6	14.5	▲ 2.2
	新庄	223	18.0	626	▲ 4.4	230	347	▲ 11.9	11.9	39.9	▲ 5.8	716	6.9	1.14	0.12	40	▲ 14.9	17.9	▲ 7.0	18.3	3.4
	長井	124	12.7	436	▲ 2.0	232	174	▲ 4.5	20.0	57.1	▲ 5.5	593	▲ 10.3	1.36	▲ 0.13	22	▲ 15.4	17.7	▲ 5.9	9.1	▲ 2.8
	村山	227	5.6	917	5.6	308	364	52.5	23.0	45.8	5.2	937	9.7	1.02	0.04	36	▲ 35.7	15.9	▲ 10.1	10.1	▲ 17.1
	寒河江	205	1.0	719	4.5	191	237	▲ 6.4	0.0	44.6	▲ 1.7	679	1.6	0.94	▲ 0.03	34	▲ 2.9	16.6	▲ 0.6	14.7	▲ 4.4

1. 正社員の有効求人倍率は、正社員の月間有効求人数をパートタイムを除く常用の月間有効求職者数で除して算出しているが、パートタイムを除く常用の月間有効求職者数には、派遣労働者や契約社員を希望する者も含まれるため、厳密な意味での正社員有効求人倍率より低い値となる。
2. 充足率=充足数/新規求人数×100

産業別・事業所規模別・新規求人数 全数（パートタイムを含む）

令和8年2月分 米沢公共職業安定所

産業・規模別	米沢			米沢			局計		山形		酒田		鶴岡		新庄		長井		村山		寒河江	
	8.2	7.2	前年比	7年度累計	6年度累計	前年比	8.2	前年比	8.2	前年比	8.2	前年比	8.2	前年比	8.2	前年比	8.2	前年比	8.2	前年比	8.2	前年比
A, B 農 林 漁 業 (01~04)	6	9	▲ 33.3	100	105	▲ 4.8	140	23.9	22	37.5	9	▲ 47.1	20	66.7	11	10.0	15	1400.0	57	32.6	0	-
C 鉱業、採石業、砂利採取業 (05)	4	7	▲ 42.9	27	27	0.0	14	▲ 12.5	0	-	0	-	4	-	0	-	2	▲ 60.0	4	33.3	0	-
D 建設業 (06~08)	84	78	▲ 7.7	1,125	1,237	▲ 9.1	818	4.1	188	▲ 22.6	143	22.2	140	▲ 6.7	68	51.1	57	▲ 21.9	78	81.4	60	62.2
E 製造業 (09~32)	146	126	15.9	2,359	2,373	▲ 0.6	996	12.9	217	0.5	102	37.8	166	49.5	77	18.5	100	▲ 2.0	111	42.3	77	▲ 30.0
09,10 食料品、飲料・たばこ・飼料製造業	23	17	35.3	280	383	▲ 26.9	216	30.1	74	45.1	26	36.8	22	10.0	20	▲ 9.1	1	▲ 50.0	19	111.1	31	19.2
11 繊維工業	5	5	0.0	230	232	▲ 0.9	65	41.3	2	▲ 77.8	1	▲ 50.0	36	63.6	11	57.1	0	-	0	-	10	900.0
12,13 木材・家具関係	1	4	▲ 75.0	36	34	5.9	38	▲ 40.6	7	▲ 56.3	2	▲ 77.8	0	-	4	-	19	18.8	4	300.0	1	▲ 92.9
14,15 紙・印刷関係	3	6	▲ 50.0	73	105	▲ 30.5	25	0.0	7	▲ 58.8	7	600.0	0	-	0	-	1	0.0	6	-	1	-
16~19 化学・プラスチック関係	18	16	12.5	196	190	3.2	71	▲ 9.0	25	▲ 3.8	3	▲ 62.5	5	400.0	3	0.0	2	▲ 66.7	10	▲ 28.6	5	25.0
21 窯業・土石製品製造業	14	6	133.3	62	57	8.8	45	▲ 4.3	13	18.2	4	300.0	5	▲ 28.6	0	-	6	▲ 50.0	2	-	1	▲ 85.7
22,23 鉄鋼・非鉄金属製造業	0	0	-	33	32	3.1	14	▲ 17.6	5	0.0	4	33.3	0	-	2	0.0	0	-	3	50.0	0	-
24 金属製品製造業	5	20	▲ 75.0	187	202	▲ 7.4	80	▲ 20.8	23	130.0	10	▲ 28.6	5	▲ 68.8	14	250.0	7	▲ 53.3	13	333.3	3	▲ 84.2
25 はん用機械器具製造業	5	1	400.0	94	104	▲ 9.6	40	42.9	16	33.3	5	400.0	3	▲ 25.0	0	-	10	150.0	1	▲ 75.0	0	-
26 生産用機械器具製造業	22	20	10.0	298	268	11.2	92	▲ 20.0	11	▲ 38.9	3	▲ 62.5	6	▲ 33.3	5	-	19	11.8	14	▲ 36.4	12	▲ 42.9
27 業務用機械器具製造業	6	4	50.0	32	12	166.7	35	▲ 5.4	4	▲ 33.3	0	-	8	60.0	0	-	10	▲ 33.3	7	250.0	0	-
28 電子部品・デバイス・電子回路製造業	11	7	57.1	237	250	▲ 5.2	75	102.7	0	-	29	1350.0	24	166.7	2	▲ 80.0	6	-	2	-	1	▲ 88.9
29 電気機械器具製造業	11	4	175.0	339	295	14.9	61	69.4	6	▲ 25.0	1	▲ 66.7	8	▲ 20.0	10	233.3	1	-	14	75.0	10	-
30 情報通信機械器具製造業	20	7	185.7	143	101	41.6	35	20.7	2	▲ 75.0	1	▲ 50.0	6	500.0	2	100.0	4	▲ 20.0	0	-	0	-
31 輸送用機械器具製造業	0	1	-	53	45	17.8	78	85.7	15	▲ 6.3	3	-	38	1166.7	1	▲ 66.7	12	100.0	7	0.0	2	▲ 66.7
20,32 その他の製造業	2	8	▲ 75.0	66	63	4.8	26	85.7	7	133.3	3	-	0	-	3	200.0	2	-	9	350.0	0	-
F 電気・ガス・熱供給・水道業 (33~36)	2	2	0.0	23	12	91.7	14	▲ 26.3	3	▲ 50.0	1	-	6	500.0	1	▲ 75.0	0	-	0	-	1	-
G 情報通信業 (37~41)	5	0	-	136	144	▲ 5.6	38	▲ 40.6	17	▲ 56.4	8	▲ 57.9	2	▲ 60.0	0	-	0	-	5	-	1	0.0
H 運輸業、郵便業 (42~49)	19	24	▲ 20.8	330	299	10.4	297	31.4	134	71.8	35	▲ 10.3	16	▲ 36.0	11	▲ 21.4	14	40.0	49	133.3	19	26.7
I 卸売業、小売業 (50~61)	82	109	▲ 24.8	1,124	1,284	▲ 12.5	876	▲ 8.5	412	▲ 7.0	88	▲ 21.4	124	5.1	16	▲ 68.0	61	▲ 21.8	62	77.1	31	158.3
56~61 小売業	56	85	▲ 34.1	911	1,066	▲ 14.5	649	▲ 6.2	288	7.1	64	▲ 22.0	88	▲ 9.3	16	▲ 67.3	60	▲ 21.1	49	88.5	28	250.0
J, K 金融、保険業、不動産、物品賃貸業 (62~70)	6	8	▲ 25.0	121	147	▲ 17.7	98	▲ 25.2	47	▲ 39.7	26	116.7	7	▲ 72.0	6	500.0	2	-	4	0.0	0	-
67 保険業	0	4	-	74	68	8.8	20	▲ 25.9	13	▲ 23.5	0	-	2	▲ 50.0	5	400.0	0	-	0	-	0	-
L 学術研究、専門・技術サービス業 (71~74)	14	4	250.0	89	87	2.3	211	58.6	133	90.0	8	▲ 42.9	32	14.3	7	▲ 22.2	5	150.0	12	100.0	0	-
M 宿泊業、飲食サービス業 (75~77)	34	50	▲ 32.0	430	518	▲ 17.0	317	▲ 9.9	95	▲ 18.8	21	▲ 41.7	105	1.9	9	0.0	21	425.0	25	4.2	7	▲ 22.2
76 飲食店	10	13	▲ 23.1	165	178	▲ 7.3	118	▲ 19.7	36	▲ 20.0	10	▲ 41.2	30	▲ 34.8	2	0.0	13	-	12	▲ 33.3	5	▲ 16.7
N 生活関連サービス業、娯楽業 (78~80)	3	10	▲ 70.0	172	242	▲ 28.9	430	▲ 5.5	93	29.2	266	▲ 15.6	35	2.9	7	40.0	0	-	15	36.4	11	450.0
O 教育、学習支援業 (81~82)	23	19	21.1	185	211	▲ 12.3	163	▲ 1.8	63	▲ 8.7	14	▲ 54.8	15	▲ 16.7	15	7.1	3	▲ 50.0	23	187.5	7	600.0
P 医療、福祉 (83~85)	140	146	▲ 4.1	2,081	1,965	5.9	1,948	1.8	901	▲ 0.9	154	11.6	204	0.0	257	3.6	63	0.0	126	63.6	103	▲ 19.5
83 医療業	56	71	▲ 21.1	670	681	▲ 1.6	908	14.5	444	29.8	55	48.6	64	▲ 7.2	177	▲ 12.8	12	33.3	57	78.1	43	43.3
85 社会保険・社会福祉・介護事業	79	69	14.5	1,388	1,265	9.7	1,023	▲ 6.2	454	▲ 16.5	99	▲ 2.0	140	3.7	71	57.8	51	▲ 5.6	69	53.3	60	▲ 38.8
Q 複合サービス事業 (86~87)	7	16	▲ 56.3	169	155	9.0	56	▲ 32.5	15	▲ 16.7	7	▲ 53.3	16	33.3	1	▲ 80.0	2	0.0	8	60.0	0	-
R サービス業(他に分類されないもの) (88~96)	79	141	▲ 44.0	1,328	1,417	▲ 6.3	1,166	13.3	593	47.1	230	18.6	95	▲ 19.5	23	0.0	24	26.3	84	▲ 25.0	38	100.0
91 職業紹介・労働者派遣業	48	52	▲ 7.7	574	691	▲ 16.9	535	16.8	205	89.8	168	10.5	8	▲ 80.0	2	-	0	-	80	▲ 20.0	24	300.0
92 その他の事業サービス業	14	81	▲ 82.7	585	568	3.0	383	7.6	260	41.3	46	76.9	48	▲ 11.1	5	25.0	2	-	0	-	8	14.3
S, T 公務・その他 (97,98,99)	82	61	34.4	257	223	15.2	708	18.6	344	41.6	49	96.0	46	▲ 35.2	68	▲ 1.4	37	117.6	9	▲ 59.1	73	▲ 18.0
事業所規模	736	810	▲ 9.1	10,056	10,446	▲ 3.7	8,290	4.6	3,277	8.5	1,161	0.2	1,033	▲ 0.2	577	1.1	406	4.6	672	34.9	428	▲ 2.9
29人以下	411	469	▲ 12.4	5,786	6,238	▲ 7.2	4,910	1.5	1,924	10.9	867	▲ 2.4	548	▲ 11.3	225	▲ 40.6	264	16.8	439	36.8	232	14.3
30~99人	212	213	▲ 0.5	2,707	2,808	▲ 3.6	1,914	0.7	702	▲ 2.2	199	0.0	302	5.6	148	49.5	112	▲ 1.8	126	▲ 6.7	113	▲ 17.5
100~299人	63	54	16.7	1,049	916	14.5	788	18.9	343	29.9	50	▲ 15.3	130	39.8	72	75.6	19	▲ 47.2	68	94.3	43	▲ 46.9
300~499人	22	25	▲ 12.0	324	272	19.1	264	44.3	124	40.9	14	133.3	22	0.0	4	▲ 76.5	3	-	37	428.6	38	111.1
500~999人	28	49	▲ 42.9	190	212	▲ 10.4	225	17.8	24	▲ 69.6	5	-	30	114.3	128	265.7	8	▲ 33.3	2	-	0	-
1,000人以上	0	0	-	0	0	-	189	30.3	160	17.6	26	271.4	1	▲ 50.0	0	-	0	-	0	-	2	-

産業別・事業所規模別・新規求人数 常用（パートタイムを含む）

令和8年2月分

米沢公共職業安定所

産業・規模別	項目	米沢			米沢			局計		山形		酒田		鶴岡		新庄		長井		村山		寒河江	
		8.2	7.2	前年比	7年度累計	6年度累計	前年比	8.2	前年比	8.2	前年比	8.2	前年比	8.2	前年比	8.2	前年比	8.2	前年比	8.2	前年比	8.2	前年比
A, B	農 林 漁 業 (01~04)	6	9	▲ 33.3	85	82	3.7	87	3.6	17	6.3	9	▲ 10.0	10	▲ 9.1	7	▲ 30.0	13	1200.0	25	13.6	0	-
C	鉱業、採石業、砂利採取業 (05)	4	7	▲ 42.9	27	27	0.0	14	▲ 12.5	0	-	0	-	4	-	0	-	2	▲ 60.0	4	33.3	0	-
D	建設業 (06~08)	82	78	5.1	1,118	1,229	▲ 9.0	810	3.2	186	▲ 23.5	142	21.4	137	▲ 8.7	68	51.1	57	▲ 21.9	78	85.7	60	62.2
E	製造業 (09~32)	146	122	19.7	2,296	2,301	▲ 0.2	970	12.7	213	0.5	90	30.4	165	54.2	73	17.7	100	▲ 2.0	106	35.9	77	▲ 29.4
	09,10 食料品、飲料・たばこ・飼料製造業	23	17	35.3	253	352	▲ 28.1	212	35.9	73	49.0	25	78.6	22	29.4	20	▲ 9.1	1	▲ 50.0	17	88.9	31	19.2
	11 織 維 工 業	5	5	0.0	230	226	1.8	65	41.3	2	▲ 77.8	1	▲ 50.0	36	63.6	11	57.1	0	-	0	-	10	900.0
	12,13 木 材 ・ 家 具 関 係	1	4	▲ 75.0	36	34	5.9	38	▲ 40.6	7	▲ 56.3	2	▲ 77.8	0	-	4	-	19	18.8	4	300.0	1	▲ 92.9
	14,15 紙 ・ 印 刷 関 係	3	6	▲ 50.0	73	105	▲ 30.5	25	0.0	7	▲ 58.8	7	600.0	0	-	0	-	1	0.0	6	-	1	-
	16~19 化学・プラスチック関係	18	12	50.0	181	178	1.7	69	▲ 2.8	25	▲ 3.8	3	▲ 62.5	5	400.0	2	-	2	▲ 66.7	9	▲ 35.7	5	25.0
	21 窯業・土石製品製造業	14	6	133.3	62	52	19.2	45	0.0	13	30.0	4	300.0	5	▲ 28.6	0	-	6	▲ 50.0	2	-	1	▲ 83.3
	22,23 鉄鋼・非鉄金属製造業	0	0	-	33	32	3.1	14	▲ 17.6	5	0.0	4	33.3	0	-	2	0.0	0	-	3	50.0	0	-
	24 金属製品製造業	5	20	▲ 75.0	187	202	▲ 7.4	79	▲ 21.8	22	120.0	10	▲ 28.6	5	▲ 68.8	14	250.0	7	▲ 53.3	13	333.3	3	▲ 84.2
	25 はん用機械器具製造業	5	1	400.0	94	103	▲ 8.7	40	42.9	16	33.3	5	400.0	3	▲ 25.0	0	-	10	150.0	1	▲ 75.0	0	-
	26 生産用機械器具製造業	22	20	10.0	298	268	11.2	90	▲ 21.7	11	▲ 38.9	3	▲ 62.5	6	▲ 33.3	5	-	19	11.8	12	▲ 45.5	12	▲ 42.9
	27 業務用機械器具製造業	6	4	50.0	32	12	166.7	35	▲ 5.4	4	▲ 33.3	0	-	8	60.0	0	-	10	▲ 33.3	7	250.0	0	-
	28 電子部品・デバイス・電子回路製造業	11	7	57.1	234	237	▲ 1.3	63	70.3	0	-	18	800.0	23	155.6	2	▲ 80.0	6	-	2	-	1	▲ 88.9
	29 電気機械器具製造業	11	4	175.0	339	295	14.9	56	55.6	4	▲ 50.0	1	▲ 66.7	8	▲ 20.0	7	133.3	1	-	14	75.0	10	-
	30 情報通信機械器具製造業	20	7	185.7	141	97	45.4	35	25.0	2	▲ 75.0	1	▲ 50.0	6	-	2	100.0	4	▲ 20.0	0	-	0	-
	31 輸送用機械器具製造業	0	1	-	40	45	▲ 11.1	78	90.2	15	0.0	3	-	38	1166.7	1	▲ 66.7	12	100.0	7	0.0	2	▲ 66.7
	20,32 その他の製造業	2	8	▲ 75.0	63	63	0.0	26	85.7	7	133.3	3	-	0	-	3	200.0	2	-	9	350.0	0	-
F	電気・ガス・熱供給・水道業 (33~36)	2	2	0.0	23	12	91.7	14	▲ 26.3	3	▲ 50.0	1	-	6	500.0	1	▲ 75.0	0	-	0	-	1	-
G	情報通信業 (37~41)	5	0	-	136	144	▲ 5.6	33	▲ 48.4	12	▲ 69.2	8	▲ 57.9	2	▲ 60.0	0	-	0	-	5	-	1	0.0
H	運輸業、郵便業 (42~49)	19	23	▲ 17.4	305	282	8.2	267	30.9	111	63.2	35	▲ 7.9	16	▲ 36.0	11	▲ 21.4	14	40.0	49	188.2	12	33.3
I	卸売業、小売業 (50~61)	77	104	▲ 26.0	1,102	1,245	▲ 11.5	817	▲ 5.3	371	▲ 0.5	82	▲ 21.2	120	8.1	16	▲ 68.0	61	▲ 21.8	59	84.4	31	181.8
	56~61 小 売 業	51	80	▲ 36.3	894	1,033	▲ 13.5	603	▲ 0.5	252	25.4	61	▲ 18.7	86	▲ 5.5	16	▲ 67.3	60	▲ 21.1	49	88.5	28	250.0
J, K	金融、保険業、不動産、物品賃貸業 (62~70)	6	8	▲ 25.0	121	147	▲ 17.7	93	▲ 26.2	42	▲ 42.5	26	116.7	7	▲ 72.0	6	500.0	2	-	4	0.0	0	-
	67 保 険 業	0	4	-	74	68	8.8	18	▲ 18.2	11	▲ 8.3	0	-	2	▲ 50.0	5	400.0	0	-	0	-	0	-
L	学術研究、専門・技術サービス業 (71~74)	14	4	250.0	89	87	2.3	186	42.0	113	61.4	4	▲ 66.7	31	10.7	7	▲ 22.2	5	150.0	12	100.0	0	-
M	宿泊業、飲食サービス業 (75~77)	34	50	▲ 32.0	424	510	▲ 16.9	314	▲ 10.3	94	▲ 18.3	20	▲ 44.4	104	1.0	9	0.0	21	425.0	25	4.2	7	▲ 22.2
	76 飲 食 店	10	13	▲ 23.1	164	178	▲ 7.9	118	▲ 19.7	36	▲ 20.0	10	▲ 41.2	30	▲ 34.8	2	0.0	13	-	12	▲ 33.3	5	▲ 16.7
N	生活関連サービス業、娯楽業 (78~80)	1	10	▲ 90.0	167	237	▲ 29.5	416	▲ 5.2	92	33.3	261	▲ 14.4	34	9.7	7	40.0	0	-	10	▲ 9.1	11	450.0
O	教育、学習支援業 (81~82)	23	19	21.1	180	200	▲ 10.0	160	▲ 1.2	60	▲ 11.8	14	▲ 53.3	15	▲ 16.7	15	7.1	3	▲ 50.0	23	283.3	7	600.0
P	医療、福祉 (83~85)	139	144	▲ 3.5	2,061	1,943	6.1	1,893	2.7	894	0.3	149	21.1	187	▲ 3.6	246	4.2	58	3.6	119	60.8	101	▲ 19.8
	83 医 療 業	55	71	▲ 22.5	660	673	▲ 1.9	887	16.4	441	32.4	54	92.9	62	▲ 8.8	168	▲ 13.0	12	33.3	54	68.8	41	46.4
	85 社会保険・社会福祉・介護事業	79	67	17.9	1,378	1,251	10.2	989	▲ 6.1	450	▲ 15.9	95	0.0	125	▲ 0.8	69	60.5	46	▲ 2.1	65	54.8	60	▲ 38.8
Q	複合サービス事業 (86~87)	7	16	▲ 56.3	167	141	18.4	50	▲ 32.4	10	▲ 33.3	7	▲ 22.2	16	33.3	0	-	2	0.0	8	60.0	0	-
R	サービス業(他に分類されないもの) (88~96)	77	126	▲ 38.9	1,094	1,191	▲ 8.1	777	20.8	474	51.4	67	59.5	87	7.4	20	▲ 13.0	24	26.3	8	▲ 69.2	20	53.8
	91 職業紹介・労働者派遣業	46	39	17.9	359	477	▲ 24.7	159	71.0	86	244.0	15	50.0	0	-	2	-	0	-	4	▲ 71.4	6	-
	92 その他の事業サービス業	14	79	▲ 82.3	571	556	2.7	371	9.1	260	44.4	37	131.3	48	▲ 11.1	2	▲ 50.0	2	-	0	-	8	14.3
S, T	公務・その他 (97,98,99)	77	59	30.5	176	153	15.0	652	16.4	312	31.6	44	109.5	41	▲ 25.5	63	▲ 3.1	34	126.7	8	▲ 63.6	73	▲ 15.1
事業所規模	合 計	719	781	▲ 7.9	9,571	9,931	▲ 3.6	7,553	4.5	3,004	7.0	959	1.2	982	2.6	549	▲ 0.5	396	4.5	543	43.7	401	▲ 5.0
	29人以下	397	452	▲ 12.2	5,567	5,920	▲ 6.0	4,347	▲ 0.9	1,721	8.1	699	▲ 3.6	511	▲ 11.4	211	▲ 43.7	259	15.6	342	34.6	207	10.7
	30~99人	210	205	2.4	2,553	2,668	▲ 4.3	1,835	4.4	666	▲ 2.6	197	10.1	299	16.3	143	50.5	107	▲ 2.7	100	8.7	113	▲ 16.9
	100~299人	62	50	24.0	994	879	13.1	721	19.2	319	26.6	21	▲ 41.7	121	39.1	72	75.6	19	▲ 42.4	65	160.0	42	▲ 48.1
	300~499人	22	25	▲ 12.0	278	256	8.6	259	49.7	124	49.4	14	250.0	21	▲ 4.5	4	▲ 75.0	3	-	34	385.7	37	131.3
	500~999人	28	49	▲ 42.9	179	208	▲ 13.9	205	15.2	17	▲ 78.2	2	-	29	141.7	119	376.0	8	▲ 33.3	2	-	0	-
	1,000人以上	0	0	-	0	0	-	186	48.8	157	31.9	26	550.0	1	▲ 50.0	0	-	0	-	0	-	2	-

産業別・事業所規模別・新規求人数 常用（パートタイムを除く）

令和8年2月分

米沢公共職業安定所

産業・規模別	米沢			米沢			局計		山形		酒田		鶴岡		新庄		長井		村山		寒河江				
	8.2	7.2	前年比	7年度累計	6年度累計	前年比	8.2	前年比	8.2	前年比	8.2	前年比	8.2	前年比	8.2	前年比	8.2	前年比	8.2	前年比	8.2	前年比			
A, B 農 林 業 (01~04)	3	6	▲ 50.0	69	73	▲ 5.5	47	▲ 9.6	9	125.0	4	▲ 50.0	3	▲ 70.0	7	▲ 30.0	7	600.0	14	75.0	0	-			
C 鉱業、採石業、砂利採取業 (05)	4	7	▲ 42.9	27	27	0.0	14	▲ 12.5	0	-	0	-	4	-	0	-	2	▲ 60.0	4	33.3	0	-			
D 建設業 (06~08)	79	78	1.3	1,098	1,211	▲ 9.3	782	3.3	169	▲ 24.6	140	25.0	134	▲ 10.1	68	51.1	57	▲ 19.7	78	85.7	57	58.3			
E 製造業 (09~32)	121	109	11.0	2,011	2,043	▲ 1.6	790	10.0	156	▲ 4.9	78	41.8	142	63.2	60	25.0	91	2.2	77	20.3	65	▲ 36.3			
09,10 食料品、飲料・たばこ・飼料製造業	16	15	6.7	178	247	▲ 27.9	141	35.6	45	50.0	15	87.5	18	100.0	9	▲ 18.2	1	0.0	13	85.7	24	4.3			
11 繊維工業	5	3	66.7	179	179	0.0	54	74.2	2	▲ 33.3	1	-	27	58.8	11	57.1	0	-	0	-	8	700.0			
12,13 木材・家具関係	1	4	▲ 75.0	32	32	0.0	35	▲ 39.7	6	▲ 53.8	2	▲ 66.7	0	-	2	-	19	18.8	4	300.0	1	▲ 92.9			
14,15 紙・印刷関係	3	6	▲ 50.0	69	99	▲ 30.3	17	▲ 10.5	4	▲ 63.6	7	600.0	0	-	0	-	1	0.0	1	-	1	-			
16~19 化学・プラスチック関係	17	11	54.5	180	172	4.7	58	▲ 4.9	21	0.0	3	▲ 62.5	4	300.0	2	-	1	▲ 75.0	7	▲ 50.0	3	50.0			
21 窯業・土石製品製造業	13	6	116.7	61	52	17.3	40	▲ 2.4	10	42.9	4	300.0	5	▲ 28.6	0	-	6	▲ 45.5	2	-	0	-			
22,23 鉄鋼・非鉄金属製造業	0	0	-	29	31	▲ 6.5	10	▲ 33.3	3	▲ 40.0	2	▲ 33.3	0	-	2	-	0	-	3	50.0	0	-			
24 金属製品製造業	5	20	▲ 75.0	182	194	▲ 6.2	66	▲ 33.3	21	133.3	10	▲ 28.6	3	▲ 81.3	14	250.0	6	▲ 60.0	4	100.0	3	▲ 84.2			
25 はん用機械器具製造業	4	0	-	86	94	▲ 8.5	38	81.0	15	25.0	5	400.0	3	▲ 25.0	0	-	10	900.0	1	▲ 50.0	0	-			
26 生産用機械器具製造業	9	19	▲ 52.6	211	237	▲ 11.0	73	▲ 34.2	8	▲ 52.9	3	▲ 57.1	6	▲ 33.3	5	-	18	5.9	12	▲ 42.9	12	▲ 42.9			
27 業務用機械器具製造業	6	4	50.0	32	12	166.7	29	▲ 9.4	3	▲ 40.0	0	-	8	60.0	0	-	7	▲ 41.7	5	400.0	0	-			
28 電子部品・デバイス・電子回路製造業	11	4	175.0	225	228	▲ 1.3	63	110.0	0	-	18	800.0	23	228.6	2	▲ 80.0	6	-	2	-	1	▲ 85.7			
29 電気機械器具製造業	9	4	125.0	325	284	14.4	48	84.6	4	▲ 20.0	1	▲ 66.7	8	14.3	7	133.3	1	-	8	100.0	10	-			
30 情報通信機械器具製造業	20	7	185.7	141	94	50.0	26	8.3	0	-	1	-	2	-	2	100.0	1	▲ 66.7	0	-	0	-			
31 輸送用機械器具製造業	0	1	-	31	40	▲ 22.5	70	100.0	10	▲ 33.3	3	-	35	3400.0	1	▲ 66.7	12	140.0	7	75.0	2	▲ 66.7			
20,32 その他の製造業	2	5	▲ 60.0	50	48	4.2	22	100.0	4	33.3	3	-	0	-	3	200.0	2	-	8	300.0	0	-			
F 電気・ガス・熱供給・水道業 (33~36)	2	2	0.0	20	12	66.7	11	▲ 15.4	3	0.0	1	-	4	-	0	-	0	-	0	-	1	-			
G 情報通信業 (37~41)	4	0	-	107	119	▲ 10.1	25	▲ 59.0	10	72.2	8	▲ 57.9	2	▲ 60.0	0	-	0	-	0	-	1	0.0			
H 運輸業、郵便業 (42~49)	18	18	0.0	260	237	9.7	219	24.4	91	59.6	32	▲ 13.5	14	▲ 36.4	11	▲ 21.4	10	11.1	32	100.0	11	266.7			
I 卸売業、小売業 (50~61)	47	60	▲ 21.7	631	692	▲ 8.8	489	▲ 0.4	265	4.7	54	▲ 10.0	49	69.0	13	▲ 55.2	24	▲ 40.0	21	50.0	16	166.7			
56~61 小売業	33	40	▲ 17.5	490	545	▲ 10.1	325	8.3	171	54.1	35	▲ 5.4	22	▲ 15.4	13	▲ 55.2	24	▲ 40.0	14	7.7	13	225.0			
J, K 金融、保険業、不動産、物品賃貸業 (62~70)	3	6	▲ 50.0	101	111	▲ 9.0	66	▲ 22.4	26	▲ 44.7	18	50.0	7	▲ 53.3	6	500.0	2	-	4	300.0	0	-			
67 保険業	0	4	-	72	68	5.9	14	▲ 30.0	7	▲ 30.0	0	-	2	▲ 50.0	5	400.0	0	-	0	-	0	-			
L 学術研究、専門・技術サービス業 (71~74)	10	4	150.0	61	74	▲ 17.6	79	1.3	36	0.0	3	▲ 70.0	13	▲ 13.3	5	0.0	3	50.0	9	50.0	0	-			
M 宿泊業、飲食サービス業 (75~77)	8	17	▲ 52.9	161	173	▲ 6.9	86	▲ 34.4	28	▲ 54.1	6	▲ 25.0	27	▲ 3.6	1	▲ 85.7	7	600.0	5	▲ 44.4	4	-			
76 飲食店	0	3	-	51	53	▲ 3.8	16	▲ 59.0	3	▲ 83.3	0	-	2	▲ 75.0	0	-	7	-	2	▲ 33.3	2	-			
N 生活関連サービス業、娯楽業 (78~80)	1	6	▲ 83.3	96	106	▲ 9.4	159	▲ 14.5	40	14.3	83	▲ 32.5	19	18.8	2	100.0	0	-	5	25.0	9	800.0			
O 教育、学習支援業 (81~82)	9	6	50.0	98	90	8.9	56	▲ 11.1	17	▲ 22.7	9	▲ 25.0	8	14.3	2	▲ 60.0	3	▲ 50.0	4	▲ 20.0	4	-			
P 医療、福祉 (83~85)	82	71	15.5	1,329	1,311	1.4	1,008	▲ 9.6	503	▲ 8.2	89	6.0	101	▲ 22.9	81	▲ 28.9	33	3.1	76	43.4	43	▲ 47.6			
83 医療業	26	28	▲ 7.1	404	422	▲ 4.3	416	▲ 3.0	219	16.5	41	64.0	42	▲ 23.6	42	▲ 54.8	8	100.0	27	28.6	11	▲ 26.7			
85 社会保険・社会福祉・介護事業	53	43	23.3	912	880	3.6	586	▲ 13.1	281	▲ 19.3	48	▲ 18.6	59	▲ 22.4	39	85.7	25	▲ 10.7	49	53.1	32	▲ 52.2			
Q 複合サービス事業 (86~87)	7	15	▲ 53.3	152	130	16.9	47	▲ 27.7	10	▲ 33.3	7	▲ 12.5	13	18.2	0	-	2	100.0	8	60.0	0	-			
R サービス業(他に分類されないもの) (88~96)	66	111	▲ 40.5	934	1,025	▲ 8.9	545	11.5	317	44.1	33	13.8	72	22.0	16	▲ 23.8	19	11.8	7	▲ 69.6	15	66.7			
91 職業紹介・労働者派遣業	44	39	12.8	353	465	▲ 24.1	155	68.5	86	258.3	15	50.0	0	-	0	-	0	-	4	▲ 71.4	6	-			
92 その他の事業サービス業	11	64	▲ 82.8	442	431	2.6	206	▲ 8.8	141	24.8	7	40.0	41	7.9	1	▲ 50.0	1	-	0	-	4	0.0			
S, T 公務・その他 (97,98,99)	0	1	-	7	2	250.0	32	▲ 13.5	14	▲ 22.2	4	▲ 20.0	1	0.0	7	133.3	5	-	0	-	1	▲ 83.3			
事業所規模	合計			464	517	▲ 10.3	7,162	7,436	▲ 3.7	4,455	▲ 1.7	1,694	▲ 2.8	569	▲ 2.4	613	4.8	279	▲ 10.3	265	▲ 3.3	344	32.3	227	▲ 12.7
	29人以下			278	339	▲ 18.0	4,207	4,428	▲ 5.0	2,640	▲ 4.0	1,006	▲ 1.4	382	▲ 5.0	315	▲ 10.0	135	▲ 35.1	173	14.6	226	37.0	125	7.8
	30~99人			152	136	11.8	1,926	2,008	▲ 4.1	1,142	▲ 3.0	389	▲ 8.3	130	▲ 5.8	184	▲ 8.2	86	30.3	77	▲ 14.4	60	▲ 17.8	64	▲ 20.0
	100~299人			28	25	12.0	693	680	1.9	438	12.6	196	24.1	19	▲ 45.7	74	72.1	47	56.7	7	▲ 66.7	38	100.0	29	▲ 50.0
	300~499人			4	11	▲ 63.6	231	224	3.1	131	45.6	77	40.0	11	175.0	14	27.3	0	-	0	-	18	500.0	7	16.7
	500~999人			2	6	▲ 66.7	105	96	9.4	53	▲ 37.6	3	▲ 94.1	2	-	25	177.8	11	57.1	8	▲ 33.3	2	-	0	-
	1,000人以上			0	0	-	0	0	-	51	24.4	23	▲ 34.3	25	525.0	1	▲ 50.0	0	-	0	-	0	-	2	-

産業別・事業所規模別・新規求人数 全数（パートタイム）

令和8年2月分

米沢公共職業安定所

産業・規模別	項目	米沢			米沢			局計		山形		酒田		鶴岡		新庄		長井		村山		寒河江		
		8.2	7.2	前年比	7年度累計	6年度累計	前年比	8.2	前年比	8.2	前年比	8.2	前年比	8.2	前年比	8.2	前年比	8.2	前年比	8.2	前年比	8.2	前年比	
A, B	農, 林, 漁業 (01~04)	3	3	0.0	31	29	6.9	89	45.9	13	8.3	5	▲ 44.4	17	750.0	0	-	8	-	43	22.9	0	-	
C	鉱業, 採石業, 砂利採取業 (05)	0	0	-	0	0	-	0	-	0	-	0	-	0	-	0	-	0	-	0	-	0	-	
D	建設業 (06~08)	4	0	-	24	20	20.0	34	21.4	19	0.0	2	▲ 60.0	6	500.0	0	-	0	-	0	-	3	200.0	
E	製造業 (09~32)	25	13	92.3	312	282	10.6	200	29.0	59	15.7	23	43.8	24	0.0	14	▲ 17.6	9	▲ 30.8	34	142.9	12	71.4	
	09, 10	食料品, 飲料・たばこ・飼料製造業	7	2	250.0	86	122	▲ 29.5	74	25.4	29	38.1	10	25.0	4	▲ 63.6	11	0.0	0	-	6	200.0	7	133.3
	11	繊維工業	0	2	-	51	53	▲ 3.8	11	▲ 26.7	0	-	0	-	9	80.0	0	-	0	-	0	-	2	-
	12, 13	木材・家具関係	0	0	-	4	2	100.0	3	▲ 50.0	1	▲ 66.7	0	-	0	-	2	-	0	-	0	-	0	-
	14, 15	紙・印刷関係	0	0	-	4	6	▲ 33.3	8	33.3	3	▲ 50.0	0	-	0	-	0	-	0	-	5	-	0	-
	16~19	化学・プラスチック関係	1	1	0.0	3	6	▲ 50.0	13	0.0	4	▲ 20.0	0	-	1	-	1	▲ 66.7	1	▲ 50.0	3	-	2	0.0
	21	窯業・土石製品製造業	1	0	-	1	0	-	5	25.0	3	0.0	0	-	0	-	0	-	0	-	0	-	1	-
	22, 23	鉄鋼・非鉄金属製造業	0	0	-	4	1	300.0	4	100.0	2	-	2	-	0	-	0	-	0	-	0	-	0	-
	24	金属製品製造業	0	0	-	5	8	▲ 37.5	14	600.0	2	100.0	0	-	2	-	0	-	1	-	9	800.0	0	-
	25	はん用機械器具製造業	1	1	0.0	8	10	▲ 20.0	2	▲ 71.4	1	-	0	-	0	-	0	-	0	-	0	-	0	-
	26	生産用機械器具製造業	13	1	1200.0	87	31	180.6	19	375.0	3	200.0	0	-	0	-	0	-	1	-	2	100.0	0	-
	27	業務用機械器具製造業	0	0	-	0	0	-	6	20.0	1	0.0	0	-	0	-	0	-	3	0.0	2	100.0	0	-
	28	電子部品・デバイス・電子回路製造業	0	3	-	10	9	11.1	12	71.4	0	-	11	-	1	▲ 50.0	0	-	0	-	0	-	0	-
	29	電気機械器具製造業	2	0	-	14	11	27.3	8	▲ 20.0	0	-	0	-	0	-	0	-	0	-	6	50.0	0	-
	30	情報通信機械器具製造業	0	0	-	0	3	-	9	80.0	2	-	0	-	4	300.0	0	-	3	50.0	0	-	0	-
31	輸送用機械器具製造業	0	0	-	22	5	340.0	8	14.3	5	400.0	0	-	3	50.0	0	-	0	-	0	-	0	-	
20, 32	その他の製造業	0	3	-	13	15	▲ 13.3	4	33.3	3	-	0	-	0	-	0	-	0	-	1	-	0	-	
F	電気・ガス・熱供給・水道業 (33~36)	0	0	-	3	0	-	3	▲ 50.0	0	-	0	-	2	100.0	1	-	0	-	0	-	0	-	
G	情報通信業 (37~41)	1	0	-	29	25	16.0	8	166.7	2	▲ 33.3	0	-	0	-	0	-	0	-	5	-	0	-	
H	運輸業, 郵便業 (42~49)	1	6	▲ 83.3	58	54	7.4	61	103.3	33	200.0	3	50.0	2	▲ 33.3	0	-	4	300.0	17	1600.0	1	▲ 83.3	
I	卸売業, 小売業 (50~61)	35	49	▲ 28.6	487	587	▲ 17.0	350	▲ 12.7	116	▲ 10.1	33	▲ 36.5	73	▲ 17.0	3	▲ 85.7	37	▲ 2.6	38	111.1	15	150.0	
	56~61 小売業	23	45	▲ 48.9	420	518	▲ 18.9	290	▲ 12.4	86	▲ 11.3	28	▲ 37.8	64	▲ 9.9	3	▲ 85.0	36	0.0	35	169.2	15	275.0	
J, K	金融, 保険業, 不動産, 物品賃貸業 (62~70)	3	2	50.0	20	36	▲ 44.4	32	▲ 22.0	21	▲ 19.2	8	-	0	-	0	-	0	-	0	-	0	-	
	67 保険業	0	0	-	2	0	-	6	200.0	6	200.0	0	-	0	-	0	-	0	-	0	-	0	-	
L	学術研究, 専門・技術サービス業 (71~74)	4	0	-	28	13	115.4	131	138.2	97	185.3	5	25.0	18	38.5	2	▲ 50.0	2	-	3	-	0	-	
M	宿泊業, 飲食サービス業 (75~77)	26	33	▲ 21.2	267	345	▲ 22.6	231	5.5	67	24.1	15	▲ 46.4	78	4.0	8	300.0	14	366.7	20	33.3	3	▲ 66.7	
	76 飲食店	10	10	0.0	114	125	▲ 8.8	102	▲ 5.6	33	22.2	10	0.0	28	▲ 26.3	2	0.0	6	-	10	▲ 33.3	3	▲ 50.0	
N	生活関連サービス業, 娯楽業 (78~80)	0	4	-	71	134	▲ 47.0	269	1.1	53	55.9	183	▲ 4.7	16	▲ 11.1	5	25.0	0	-	10	42.9	2	100.0	
O	教育, 学習支援業 (81~82)	14	13	7.7	87	119	▲ 26.9	106	2.9	45	▲ 4.3	5	▲ 73.7	7	▲ 36.4	13	44.4	0	-	19	533.3	3	200.0	
P	医療, 福祉 (83~85)	57	75	▲ 24.0	743	643	15.6	929	19.9	398	11.5	62	31.9	100	42.9	175	32.6	29	11.5	49	104.2	59	34.1	
	83 医療業	29	43	▲ 32.6	263	258	1.9	489	37.7	225	46.1	14	100.0	22	57.1	134	24.1	4	▲ 20.0	30	172.7	31	138.5	
	85 社会保険・社会福祉・介護事業	26	26	0.0	470	375	25.3	429	6.5	173	▲ 9.9	48	20.0	78	39.3	32	33.3	25	19.0	19	46.2	28	▲ 9.7	
Q	複合サービス事業 (86~87)	0	1	-	16	11	45.5	5	▲ 64.3	1	▲ 50.0	0	-	3	200.0	1	0.0	0	-	0	-	0	-	
R	サービス業(他に分類されないもの) (88~96)	11	16	▲ 31.3	168	169	▲ 0.6	267	51.7	183	72.6	38	192.3	15	▲ 37.5	4	100.0	5	150.0	6	▲ 33.3	5	25.0	
	91 職業紹介・労働者派遣業	2	1	100.0	9	14	▲ 35.7	35	133.3	26	225.0	0	-	0	-	2	-	0	-	5	▲ 16.7	0	-	
	92 その他の事業サービス業	3	15	▲ 80.0	130	126	3.2	168	42.4	119	67.6	33	200.0	7	▲ 56.3	1	▲ 50.0	1	-	0	-	4	33.3	
S, T	公務・その他 (97, 98, 99)	82	60	36.7	245	217	12.9	669	19.9	326	45.5	44	120.0	44	▲ 37.1	61	▲ 6.2	31	82.4	9	▲ 52.6	72	▲ 13.3	
事業所規模	合計	266	275	▲ 3.3	2,589	2,684	▲ 3.5	3,384	17.1	1,433	28.9	426	3.6	405	▲ 1.5	287	11.7	139	27.5	253	68.7	175	5.4	
	29人以下	127	121	5.0	1,420	1,568	▲ 9.4	1,892	8.2	787	32.3	348	▲ 2.2	221	▲ 8.7	83	▲ 51.2	90	20.0	154	33.9	82	10.8	
	30~99人	60	72	▲ 16.7	721	760	▲ 5.1	743	18.1	307	15.0	67	31.4	117	13.6	59	78.8	34	61.9	50	100.0	49	▲ 14.0	
	100~299人	35	25	40.0	313	208	50.5	314	37.1	139	43.3	4	0.0	55	10.0	25	127.3	12	▲ 7.7	30	400.0	14	▲ 39.1	
	300~499人	18	14	28.6	50	32	56.3	131	54.1	47	62.1	3	-	7	▲ 36.4	4	▲ 76.5	3	-	19	375.0	30	200.0	
	500~999人	26	43	▲ 39.5	85	116	▲ 26.7	166	59.6	16	▲ 42.9	3	-	5	0.0	116	346.2	0	-	0	-	0	-	
1,000人以上	0	0	-	0	0	-	138	43.8	137	42.7	1	-	0	-	0	-	0	-	0	-	0	-		

主要産業別新規求人の動向（新規学卒を除きパートタイムを含む）

対前年同月（年度/期）比 単位：%

令和8年2月分

米沢公共職業安定所

項目	対前年同月（年度/期）比 単位：%											令和8年2月分								米沢公共職業安定所			
	全産業	建設業	製造業	食料品等	繊維関係	金属製品	生産用 機械器具	電子部品	電気機械	情報通信	輸送機械	運輸業、 郵便業	卸・小売	金融、保険業、 不動産、 物品貸貸業	宿泊業、 飲食 サービス業	医療・福祉	医療業	社会保険福祉 介護事業	サービス業	職業紹介・ 労働者派遣業	その他の 事業		
	求人ウェイト																						
令和4年度	10,000.0	1,148.2	2,497.4	447.0	199.5	204.0	240.7	240.0	299.2	114.7	53.2	322.5	1,156.4	83.2	396.0	1,874.9	551.2	1,308.7	1,382.9	838.5	388.5		
令和5年度	10,000.0	1,082.6	2,390.2	424.2	318.0	191.8	232.5	242.4	309.7	90.5	58.1	322.1	1,305.1	135.3	450.8	1,965.1	617.7	1,327.5	1,152.3	556.2	412.6		
令和6年度	10,000.0	1,192.8	2,235.3	371.8	214.6	186.8	244.1	227.6	296.2	97.3	43.4	382.2	1,235.3	139.9	491.7	1,902.5	642.9	1,240.6	1,333.5	657.6	513.4		
令和7年度	10,000.0	1,118.7	2,345.9	278.4	228.7	186.0	296.3	235.7	337.1	142.2	52.7	328.2	1,117.7	120.3	427.6	2,069.4	666.3	1,380.3	1,320.6	570.8	581.7		
令和4年度	▲ 11.5	▲ 3.2	▲ 9.5	▲ 13.1	▲ 9.5	▲ 0.7	▲ 17.6	▲ 2.6	▲ 20.5	▲ 23.4	▲ 36.5	▲ 38.3	▲ 21.6	▲ 7.8	▲ 18.4	▲ 12.4	▲ 16.9	▲ 11.0	▲ 6.3	▲ 2.4	▲ 36.3		
令和5年度	▲ 9.7	▲ 14.8	▲ 13.5	▲ 14.3	▲ 44.0	▲ 15.1	▲ 12.8	▲ 8.8	▲ 6.5	▲ 28.8	▲ 1.4	▲ 9.8	▲ 1.9	▲ 46.8	▲ 2.8	▲ 5.3	▲ 1.2	▲ 8.4	▲ 24.7	▲ 40.1	▲ 4.1		
令和6年度	▲ 4.4	▲ 5.3	▲ 10.6	▲ 16.2	▲ 35.5	▲ 6.9	▲ 0.4	▲ 10.3	▲ 8.6	▲ 2.8	▲ 28.6	(▲ 16.0)	(▲ 9.5)	▲ 1.2	▲ 4.2	(▲ 7.5)	(▲ 0.5)	(▲ 10.7)	(▲ 10.6)	▲ 13.0	(▲ 18.9)		
令和5年	25.3	▲ 4.5	15.6	92.9	94.7	10.0	7.7	31.6	28.6	11.1	0.0	65.2	66.9	300.0	▲ 32.4	17.8	6.5	6.9	▲ 27.9	▲ 100.0			
3月	▲ 0.1	▲ 10.6	▲ 6.5	0.0	▲ 72.7	41.2	▲ 4.8	▲ 8.7	7.3	▲ 66.7	-	6.1	7.9	8.3	▲ 22.4	▲ 1.5	▲ 11.4	3.8	▲ 4.2	▲ 21.5	▲ 25.6		
4月	4.6	▲ 12.7	▲ 4.7	59.4	114.3	20.8	▲ 17.9	▲ 54.8	147.1	▲ 40.0	0.0	42.3	0.0	140.0	82.9	35.7	17.6	42.3	▲ 30.6	▲ 42.2	▲ 22.0		
5月	5.6	11.0	▲ 11.2	3.9	81.8	▲ 36.4	17.6	115.8	▲ 73.5	▲ 11.1	200.0	▲ 53.5	11.4	144.4	16.7	4.9	64.9	▲ 22.0	58.2	▲ 22.0	196.3		
6月	▲ 4.1	▲ 22.6	▲ 15.5	4.3	5.0	72.7	▲ 56.7	29.4	21.1	▲ 87.5	▲ 85.0	11.5	29.8	▲ 46.2	▲ 69.0	4.8	3.3	5.6	43.1	▲ 81.7	▲ 11.8		
7月	▲ 12.4	▲ 28.1	▲ 10.4	5.2	70.6	11.1	16.1	▲ 15.6	▲ 51.1	▲ 54.2	350.0	37.8	24.0	600.0	35.6	▲ 14.3	33.3	▲ 24.0	▲ 46.5	▲ 54.8	▲ 34.5		
8月	3.7	10.4	▲ 21.6	0.0	13.5	▲ 60.0	▲ 20.0	65.0	10.5	▲ 55.6	▲ 20.0	32.5	6.8	700.0	34.2	▲ 18.2	12.7	▲ 30.6	89.2	133.3	65.6		
9月	▲ 0.2	▲ 13.9	▲ 17.1	3.5	0.0	57.9	▲ 34.4	▲ 35.3	▲ 29.1	▲ 61.5	▲ 20.0	▲ 48.8	23.9	▲ 27.8	37.8	17.8	0.0	23.7	▲ 2.6	41.9	▲ 34.6		
10月	▲ 36.2	▲ 40.2	▲ 24.1	▲ 24.5	27.8	▲ 25.0	▲ 23.8	▲ 42.0	▲ 40.0	20.0	▲ 38.5	▲ 39.1	2.5	33.3	▲ 47.0	▲ 32.0	24.6	▲ 46.4	▲ 69.6	▲ 70.5	▲ 69.2		
11月	▲ 2.2	9.8	▲ 3.5	▲ 50.8	46.4	▲ 46.4	86.4	25.9	183.3	100.0	166.7	77.8	0.7	7.1	▲ 10.7	▲ 14.7	▲ 52.5	17.6	▲ 15.8	▲ 71.0	114.8		
12月	5.4	▲ 6.4	4.8	▲ 8.1	80.0	56.3	▲ 35.3	109.1	▲ 2.7	▲ 9.1	0.0	▲ 5.7	▲ 21.0	22.2	59.3	11.0	▲ 1.6	13.5	▲ 18.4	▲ 42.4	▲ 20.0		
令和6年	▲ 27.8	▲ 47.9	▲ 26.6	▲ 23.7	76.5	▲ 42.9	▲ 54.5	▲ 61.5	▲ 32.4	10.0	100.0	0.0	10.9	0.0	▲ 54.2	▲ 4.6	27.7	▲ 19.5	▲ 61.9	▲ 62.0	▲ 60.0		
2月	▲ 17.6	5.2	▲ 17.6	▲ 56.8	▲ 29.7	▲ 50.0	39.3	24.0	55.6	50.0	266.7	▲ 63.2	▲ 29.9	83.3	144.0	▲ 35.3	▲ 52.1	▲ 22.7	▲ 1.8	▲ 55.1	76.5		
3月	▲ 21.6	▲ 28.8	▲ 23.2	▲ 25.5	322.2	▲ 45.8	▲ 50.0	▲ 66.7	▲ 27.3	0.0	▲ 16.7	▲ 25.7	1.5	▲ 38.5	▲ 9.6	▲ 4.9	▲ 17.7	0.0	▲ 53.4	▲ 71.7	▲ 34.4		
4月	▲ 18.6	▲ 10.3	▲ 28.5	▲ 25.5	▲ 16.7	▲ 24.1	▲ 90.6	▲ 21.1	▲ 47.6	▲ 33.3	▲ 28.6	(8.1)	(39.8)	▲ 25.0	▲ 57.8	(▲ 21.5)	(30.0)	(▲ 37.8)	(▲ 50.7)	▲ 65.9	(▲ 12.8)		
5月	▲ 11.5	17.7	▲ 15.5	▲ 58.5	▲ 40.0	▲ 7.1	20.0	▲ 39.0	366.7	▲ 87.5	100.0	(0.0)	(▲ 22.4)	▲ 22.7	31.4	(▲ 34.0)	(▲ 58.5)	(▲ 11.1)	(▲ 12.8)	▲ 34.4	(▲ 2.5)		
6月	▲ 11.0	▲ 22.1	▲ 4.7	▲ 14.6	0.0	▲ 52.6	253.8	13.6	▲ 47.8	900.0	200.0	(▲ 41.4)	(0.9)	42.9	183.3	(1.5)	(▲ 17.7)	(9.8)	(▲ 62.2)	▲ 76.1	(▲ 40.0)		
7月	4.8	19.6	▲ 9.0	19.7	13.8	▲ 23.3	▲ 72.2	▲ 29.6	0.0	▲ 27.3	▲ 66.7	(▲ 31.4)	(21.8)	▲ 42.9	▲ 31.1	(▲ 19.0)	(▲ 26.6)	(▲ 16.4)	(80.3)	105.7	(58.3)		
8月	▲ 16.1	▲ 15.2	▲ 19.7	▲ 70.3	▲ 40.5	83.3	5.0	▲ 27.3	33.3	▲ 33.3	150.0	(▲ 35.8)	(▲ 59.9)	▲ 25.0	▲ 7.8	(20.3)	(16.1)	(23.3)	(▲ 1.9)	▲ 33.0	(56.6)		
9月	▲ 17.6	▲ 12.1	▲ 26.7	▲ 42.4	▲ 40.7	▲ 50.0	9.5	▲ 36.4	15.4	20.0	0.0	(▲ 40.9)	(7.6)	0.0	▲ 31.4	(▲ 6.8)	(18.3)	(▲ 13.8)	(▲ 33.9)	▲ 57.4	(▲ 11.8)		
10月	28.0	75.9	6.8	▲ 10.0	▲ 8.7	▲ 19.0	106.3	37.9	▲ 25.0	16.7	-	(25.0)	(▲ 7.4)	25.0	82.9	(▲ 2.6)	(▲ 12.7)	(1.7)	(126.8)	133.3	(75.0)		
11月	▲ 9.0	▲ 14.3	▲ 16.3	▲ 24.1	▲ 65.9	80.0	▲ 34.1	▲ 5.9	▲ 64.7	233.3	▲ 75.0	(0.0)	(▲ 53.2)	▲ 6.7	▲ 2.0	(24.5)	(65.5)	(11.3)	(38.4)	129.6	(44.8)		
12月	1.1	22.3	14.4	64.7	▲ 52.8	8.0	22.7	69.6	25.0	▲ 60.0	25.0	(▲ 42.4)	(39.8)	145.5	▲ 27.9	(▲ 15.5)	(9.7)	(▲ 21.6)	(▲ 19.8)	▲ 31.6	(2.3)		
令和7年	17.3	31.1	32.2	13.8	3.3	▲ 41.7	240.0	13.3	17.4	18.2	-	(▲ 30.2)	(▲ 5.7)	85.7	181.5	(▲ 19.7)	(▲ 10.8)	(▲ 25.7)	(101.3)	140.8	(4.5)		
2月	▲ 23.2	▲ 36.1	▲ 47.1	▲ 51.4	▲ 80.8	81.8	▲ 48.7	▲ 77.4	▲ 85.7	▲ 53.3	▲ 90.9	(71.4)	(▲ 21.0)	▲ 63.6	▲ 18.0	(▲ 2.7)	(54.3)	(▲ 32.4)	(31.8)	136.4	(35.0)		
3月	17.4	61.9	5.8	28.6	▲ 60.5	0.0	30.0	71.4	43.8	266.7	0.0	(3.8)	(0.0)	75.0	2.1	(16.6)	(15.7)	(18.1)	(57.3)	106.3	(9.5)		
4月	18.1	1.0	42.7	7.9	56.0	▲ 22.7	800.0	173.3	86.4	10.0	0.0	▲ 5.0	▲ 19.9	100.0	133.3	19.1	6.4	24.3	28.0	34.5	2.9		
5月	▲ 8.9	▲ 50.0	▲ 13.4	▲ 22.7	▲ 95.8	84.6	25.0	▲ 16.0	▲ 61.9	800.0	▲ 83.3	100.0	▲ 28.1	▲ 58.8	▲ 34.8	11.7	41.0	▲ 3.4	60.6	123.8	51.3		
6月	2.4	29.5	▲ 25.6	▲ 34.1	4.8	66.7	▲ 69.6	▲ 40.0	29.2	▲ 30.0	▲ 33.3	11.8	13.6	▲ 30.0	▲ 31.4	7.1	▲ 2.0	11.7	62.7	76.9	72.2		
7月	▲ 0.3	▲ 15.5	17.5	▲ 41.1	21.2	▲ 8.7	230.0	36.8	81.8	75.0	166.7	11.4	▲ 42.1	125.0	54.8	31.2	63.8	▲ 18.9	▲ 29.1	▲ 22.9	▲ 38.6		
8月	▲ 20.9	▲ 33.3	▲ 20.8	109.1	▲ 88.0	▲ 31.8	▲ 19.0	4.2	▲ 42.9	25.0	-	▲ 26.5	55.6	▲ 66.7	▲ 57.4	▲ 34.3	▲ 40.3	▲ 32.1	3.9	▲ 42.6	24.1		
9月	2.2	31.2	0.5	▲ 44.1	37.5	13.3	21.7	128.6	▲ 6.7	66.7	100.0	46.2	▲ 3.0	▲ 38.5	▲ 20.0	▲ 15.4	▲ 54.9	1.9	43.2	96.2	36.7		
10月	▲ 2.0	▲ 12.2	25.4	▲ 8.3	119.0	35.3	27.3	▲ 50.0	83.3	7.1	-	2.9	▲ 36.3	60.0	▲ 6.3	41.8	54.8	37.5	▲ 55.9	▲ 80.2	5.7		
11月	▲ 14.8	▲ 15.6	▲ 21.9	▲ 9.1	▲ 85.7	▲ 55.6	▲ 44.4	▲ 53.1	88.9	0.0	-	9.4	23.6	▲ 42.9	▲ 46.9	▲ 24.1	▲ 18.8	▲ 32.6	▲ 7.1	▲ 16.1	▲ 8.3		
12月	▲ 30.5	▲ 26.2	▲ 40.7	▲ 69.6	11.8	▲ 48.1	0.0	▲ 64.1	▲ 42.2	75.0	▲ 60.0	10.5	▲ 29.7	▲ 63.0	▲ 9.7	▲ 26.8	▲ 45.6	▲ 18.6	23.6	184.6	▲ 44.4		
令和8年	23.9	26.8	28.7	▲ 48.5	0.0	242.9	26.5	94.1	81.5	53.8	-	30.0	13.0	30.8	▲ 46.1	61.7	37.8	86.5	▲ 20.0	▲ 61.0	200.0		
2月	▲ 9.1	7.7	15.9	35.3	0.0	▲ 75.0	10.0	57.1	175.0	185.7	-	▲ 20.8	▲ 24.8	▲ 25.0	▲ 32.0	▲ 4.1	▲ 21.1	14.5	▲ 44.0	▲ 7.7	▲ 82.7		
4月～2月計	▲ 3.7	▲ 9.1	▲ 0.6	▲ 26.9	▲ 0.9	▲ 7.4	11.2	▲ 5.2	14.9	41.6	17.8	10.4	▲ 12.5	▲ 17.7	▲ 17.0	5.9	▲ 1.6	9.7	▲ 6.3	▲ 16.9	3.0		

注) 求人ウェイトは、当該年度における新規求人数の累計を10,000として各産業別新規求人数を指数化

注) 令和6年4月以降については令和5年7月改定の「日本標準産業分類」に基づく区分、令和6年3月以前については平成25年10月改定の「日本標準産業分類」に基づく区分により表章したものを、令和6年4月以降の対前年同月比については、産業分類改定による影響のある産業について () で示している。

雇用保険業務状況 1

令和8年2月分

米沢公共職業安定所

年 月	適用事業所数		被保険者数		資格喪失者数		離職票交付枚数		基本手当 基本分								高齢者給付金		特例一時金		
	前年同月比	前年同月比	前年同月比	前年同月比	前年同月比	前年同月比	受給資格決定件数		初回受給者数		受給者実人員		給付額		受給者数		受給者数				
							前年同月比	前年同月比	前年同月比	前年同月比	前年同月比	前年同月比	(千円)	前年同月比	前年同月比	前年同月比	前年同月比				
令和2年度	2,802	0.6	42,094	▲0.3	5,367	▲14.9	3,973	▲14.0	1,718	▲11.6	1,521	0.1	7,265	13.1	851,080	15.8	441	20.5	80	23.1	
令和3年度	2,791	▲0.4	41,813	▲0.7	5,705	6.3	4,145	4.3	1,588	▲7.6	1,297	▲14.7	5,998	▲17.4	693,894	▲18.5	430	▲2.5	71	▲11.3	
令和4年度	2,767	▲0.9	41,493	▲0.8	5,797	1.6	4,253	2.6	1,430	▲9.9	1,133	▲12.6	4,624	▲22.9	534,248	▲23.0	471	9.5	55	▲22.5	
令和5年度	2,752	▲0.5	41,179	▲0.8	5,891	1.6	4,479	5.3	1,677	17.3	1,329	17.3	5,408	17.0	642,831	20.3	566	20.2	53	▲3.6	
令和6年度	2,705	▲1.7	40,379	▲1.9	5,877	▲0.2	4,444	▲0.8	1,639	▲2.3	1,371	3.2	5,899	9.1	694,746	8.1	575	1.6	54	1.9	
令和6年 2月	2,750	▲0.5	41,169	▲0.8	379	26.3	290	27.2	98	1.0	124	55.0	459	30.8	55,553	47.5	45	25.0	5	25.0	
3月	2,752	▲0.5	41,179	▲0.8	412	8.4	309	12.4	105	8.2	92	16.5	467	25.9	58,375	20.3	43	38.7	7	0.0	
4月	2,750	▲0.4	41,090	▲0.8	1,141	▲5.1	865	▲8.2	252	▲6.0	129	53.6	488	46.1	53,855	44.6	70	▲1.4	0	-	
5月	2,745	▲0.4	41,193	▲1.0	439	14.3	315	11.7	166	9.9	147	▲13.5	514	22.7	62,321	35.7	89	▲12.7	17	▲5.6	
6月	2,751	▲0.3	41,172	▲1.1	358	▲11.6	263	▲17.8	122	▲13.5	111	▲19.6	498	7.8	54,086	▲7.4	35	▲20.5	0	-	
7月	2,739	▲0.8	41,126	▲1.2	441	14.0	344	17.0	137	23.4	134	22.9	535	14.8	60,819	19.7	33	57.1	0	-	
8月	2,738	▲0.9	41,126	▲1.2	378	▲11.7	290	▲5.8	134	▲8.2	134	16.5	534	9.7	70,087	12.8	26	4.0	0	-	
9月	2,730	▲1.1	41,061	▲1.2	414	▲12.7	309	▲16.5	103	▲26.4	87	▲17.9	516	5.7	59,413	1.5	40	▲24.5	0	-	
10月	2,731	▲1.1	41,021	▲1.2	488	4.7	369	5.1	118	▲17.5	85	▲10.5	474	▲3.1	60,547	6.6	53	120.8	0	-	
11月	2,730	▲0.9	41,018	▲1.0	401	▲11.3	283	▲14.0	101	▲25.2	108	▲2.7	455	▲1.9	51,451	▲4.4	32	▲33.3	0	-	
12月	2,719	▲1.0	40,801	▲1.5	555	42.7	403	40.4	174	81.3	79	▲17.7	433	0.0	43,801	▲6.5	23	▲20.7	9	▲18.2	
令和7年 1月	2,712	▲1.3	40,608	▲1.5	481	▲6.2	382	▲3.8	105	▲26.6	177	98.9	515	17.0	67,004	14.7	82	34.4	13	18.2	
2月	2,710	▲1.5	40,506	▲1.6	369	▲2.6	327	12.8	116	18.4	90	▲27.4	485	5.7	56,589	1.9	45	0.0	9	80.0	
3月	2,705	▲1.7	40,379	▲1.9	412	0.0	294	▲4.9	111	5.7	90	▲2.2	452	▲3.2	54,773	▲6.2	47	9.3	6	▲14.3	
4月	2,692	▲2.1	40,218	▲2.1	1,089	▲4.6	817	▲5.5	205	▲18.7	90	▲30.2	397	▲18.6	50,202	▲6.8	113	61.4	0	-	
5月	2,693	▲1.9	40,435	▲1.8	421	▲4.1	291	▲7.6	185	11.4	158	7.5	472	▲8.2	56,742	▲9.0	87	▲2.2	12	▲29.4	
6月	2,685	▲2.4	40,422	▲1.8	393	9.8	306	16.3	118	▲3.3	130	17.1	517	3.8	58,455	8.1	49	40.0	1	-	
7月	2,683	▲2.0	40,372	▲1.8	452	2.5	343	▲0.3	149	8.8	177	32.1	565	5.6	72,212	18.7	52	57.6	0	-	
8月	2,678	▲2.2	40,319	▲2.0	340	▲10.1	263	▲9.3	145	8.2	140	4.5	587	9.9	72,565	3.5	34	30.8	0	-	
9月	2,670	▲2.2	40,267	▲1.9	358	▲13.5	279	▲9.7	121	17.5	135	55.2	609	18.0	75,411	26.9	30	▲25.0	0	-	
10月	2,671	▲2.2	40,133	▲2.2	566	16.0	402	8.9	144	22.0	119	40.0	560	18.1	75,578	24.8	50	▲5.7	0	-	
11月	2,674	▲2.1	40,090	▲2.3	354	▲11.7	279	▲1.4	118	16.8	112	3.7	531	16.7	63,802	24.0	52	62.5	0	-	
12月	2,663	▲2.1	40,147	▲1.6	318	▲42.7	244	▲39.5	104	▲40.2	124	57.0	532	22.9	55,704	27.2	22	▲4.3	8	▲11.1	
令和8年 1月	2,652	▲2.2	40,012	▲1.5	439	▲8.7	340	▲11.0	106	1.0	95	▲46.3	508	▲1.4	77,397	15.5	51	▲37.8	11	▲15.4	
2月	2,649	▲2.3	39,928	▲1.4	373	1.1	285	▲12.8	112	▲3.4	94	4.4	476	▲1.9	53,824,932	▲4.9	47	4.4	6	▲33.3	
内 訳	山形	6,678	▲2.6	120,198	▲0.6	1,131	▲12.0	889	▲14.5	294	12.6	275	12.2	1,145	9.8	134,399,505	8.1	81	▲11.0	32	▲5.9
	酒田	2,295	▲2.0	37,426	▲1.3	375	▲33.3	297	▲43.5	108	▲3.6	77	▲6.1	361	▲0.8	42,436,526	2.1	43	2.4	27	▲6.9
	鶴岡	2,339	▲2.0	36,550	▲4.4	283	▲17.0	236	▲12.3	97	44.8	91	18.2	432	4.3	52,398,566	10.5	35	▲12.5	11	0.0
	新庄	1,303	▲2.7	16,520	▲1.2	140	19.7	109	16.0	48	11.6	53	▲40.4	183	▲26.8	20,018,300	▲26.9	44	109.5	7	▲12.5
	長井	998	▲2.8	15,097	▲0.9	94	▲30.9	82	▲18.8	30	▲18.9	31	6.9	152	31.0	16,859,465	29.7	13	▲23.5	15	200.0
	村山	1,482	▲0.5	22,959	▲1.8	195	18.2	152	0.7	64	▲11.1	42	▲45.5	292	▲4.3	34,593,021	▲4.8	28	16.7	6	▲40.0
	寒河江	1,324	▲1.9	19,143	▲0.2	118	▲41.6	97	▲33.1	64	20.8	53	12.8	204	▲1.9	22,098,306	▲6.7	30	15.4	8	0.0

注) 年度の適用事業所数・被保険者数は年度末(3月末)の数値、他の項目は各月の数値を積み上げたものである。
 被保険者数・資格喪失者数・離職票交付枚数は短期特例を含む全被保険者である。
 基本手当の給付額の当該月の欄(県・安定所別)は円単位である。
 局の取扱いがあるため、所内訳の合計と一致しない場合がある。

雇用保険業務状況 2

令和8年2月分

米沢公共職業安定所

項目 年月	高齢雇用継続基本給付金						育児休業基本給付金						介護休業給付金				教育訓練給付金				
	受給要件確認数		受給者数		支給金額 (円)		受給要件確認数		受給者数		支給金額 (円)		受給者数		支給金額 (円)		受給者数		支給金額 (円)		
	前年同月比	前年同月比	前年同月比	前年同月比	前年同月比	前年同月比	前年同月比	前年同月比	前年同月比	前年同月比	前年同月比	前年同月比	前年同月比	前年同月比	前年同月比	前年同月比	前年同月比	前年同月比	前年同月比	前年同月比	
令和2年度	598	▲3.4	3,806	0.3	154,076,987	0.2	406	▲7.9	1,908	8.5	434,908,903	10.7	23	91.7	5,064,534	83.3	121	24.7	4,022,178	26.3	
令和3年度	655	9.5	3,753	▲1.4	152,400,582	▲1.1	417	2.7	1,711	▲10.3	380,726,484	▲12.5	31	34.8	7,198,619	42.1	70	▲42.1	2,132,962	▲47.0	
令和4年度	643	▲1.8	3,828	2.0	155,055,408	1.7	447	7.2	1,776	3.8	404,509,853	6.2	30	▲3.2	6,728,698	▲6.5	78	11.4	2,706,296	26.9	
令和5年度	594	▲7.6	3,854	0.7	157,248,587	1.4	411	▲8.1	1,774	▲0.1	409,658,179	1.3	51	70.0	10,906,285	62.1	84	7.7	3,013,301	11.3	
令和6年度	671	13.0	3,593	▲6.8	146,531,091	▲6.8	407	▲1.0	1,587	▲10.5	368,888,861	▲10.0	27	▲47.1	4,301,745	▲60.6	74	▲11.9	2,721,032	▲9.7	
令和6年 2月	48	▲12.7	11	▲8.3	344,515	7.6	33	▲8.3	150	▲1.3	35,301,839	▲2.0	4	100.0	445,705	▲30.7	8	300.0	297,128	832.0	
3月	71	2.9	629	4.8	25,565,855	5.6	24	▲46.7	156	▲12.4	35,257,269	▲18.6	4	100.0	1,309,004	352.7	3	-	46,250	-	
4月	53	20.5	26	0.0	829,273	▲12.4	24	0.0	155	▲4.9	34,182,863	▲6.5	3	0.0	578,376	▲42.9	3	▲25.0	120,820	23.4	
5月	67	9.8	610	▲4.2	24,252,662	▲3.3	31	▲13.9	180	▲9.1	39,283,324	▲15.5	5	▲28.6	390,379	▲75.5	15	200.0	410,679	94.8	
6月	48	▲21.3	14	▲39.1	311,764	▲76.2	32	▲28.9	118	▲17.5	27,306,359	▲17.5	3	▲40.0	351,700	▲73.3	3	▲25.0	77,600	3.8	
7月	67	45.7	606	▲4.9	24,819,435	▲6.5	28	3.7	115	▲10.2	28,055,003	▲5.1	1	▲66.7	65,195	▲73.0	12	20.0	489,580	10.9	
8月	45	28.6	12	▲7.7	294,285	▲32.1	37	▲17.8	109	▲22.7	24,536,528	▲25.8	2	▲60.0	524,643	▲39.4	4	▲42.9	185,440	▲37.8	
9月	54	17.4	574	▲7.6	23,672,605	▲8.0	35	0.0	121	▲12.3	28,098,414	▲11.6	3	0.0	688,338	26.3	2	▲60.0	85,120	▲29.6	
10月	50	19.0	27	28.6	1,140,820	66.3	42	40.0	122	▲9.6	28,298,192	▲10.4	0	-	0	-	9	▲18.2	349,999	▲18.9	
11月	60	13.2	581	▲5.1	24,335,086	▲2.7	29	▲12.1	112	▲18.8	26,113,847	▲17.8	2	▲33.3	803,265	73.9	6	▲60.0	269,680	▲52.2	
12月	44	18.9	12	▲42.9	591,186	▲29.9	37	▲14.0	130	▲7.8	32,793,165	▲0.7	0	-	0	-	9	28.6	228,380	▲3.7	
令和7年 1月	57	14.0	560	▲7.1	23,559,763	▲4.8	38	5.6	148	3.5	34,989,853	8.7	4	▲42.9	287,263	▲83.0	4	▲20.0	173,114	▲10.0	
2月	66	37.5	19	72.7	666,001	93.3	40	21.2	126	▲16.0	30,775,106	▲12.8	1	▲75.0	64,502	▲85.5	1	▲87.5	92,400	▲68.9	
3月	60	▲15.5	552	▲12.2	22,058,211	▲13.7	34	41.7	151	▲3.2	34,456,207	▲2.3	3	▲25.0	548,084	▲58.1	6	100.0	238,220	415.1	
4月	52	▲1.9	43	65.4	1,699,065	104.9	23	▲4.2	149	▲3.9	36,092,221	5.6	9	200.0	2,968,939	413.3	9	200.0	349,230	189.0	
5月	58	▲13.4	553	▲9.3	21,502,532	▲11.3	28	▲9.7	197	9.4	45,811,931	16.6	4	▲20.0	1,544,351	295.6	8	▲46.7	224,940	▲45.2	
6月	51	6.3	21	50.0	892,675	186.3	37	15.6	120	1.7	26,343,530	▲3.5	2	▲33.3	361,855	2.9	5	66.7	144,340	86.0	
7月	41	▲38.8	527	▲13.0	21,417,371	▲13.7	37	32.1	137	19.1	34,418,786	22.7	2	100.0	76,741	17.7	11	▲8.3	318,640	▲34.9	
8月	35	▲22.2	18	50.0	748,921	154.5	33	▲10.8	105	▲3.7	24,421,155	▲0.5	0	-	0	-	8	100.0	537,332	189.8	
9月	47	▲13.0	526	▲8.4	21,304,514	▲10.0	36	2.9	138	14.0	35,671,028	27.0	4	33.3	1,320,430	91.8	5	150.0	89,934	5.7	
10月	50	0.0	25	▲7.4	1,003,104	▲12.1	46	9.5	120	▲1.6	28,162,935	▲0.5	1	-	305,726	-	5	▲44.4	140,520	▲59.9	
11月	44	▲26.7	492	▲15.3	19,854,311	▲18.4	31	6.9	118	5.4	30,044,964	15.1	6	200.0	1,826,205	127.3	4	▲33.3	147,101	▲45.5	
12月	28	▲36.4	42	250.0	1,559,878	163.9	51	37.8	140	7.7	34,639,204	5.6	7	-	1,746,841	-	7	▲22.2	250,900	9.9	
令和8年 1月	56	▲1.8	503	▲10.2	20,347,740	▲13.6	51	34.2	146	▲1.4	38,604,262	10.3	3	▲25.0	474,812	65.3	4	0.0	113,648	▲34.4	
2月	57	▲13.6	38	100.0	2,370,270	255.9	32	▲20.0	143	13.5	35,870,934	16.6	5	400.0	1,497,724	2222.0	4	300.0	60,280	▲34.8	
内 職	山形	99	▲2.0	893	▲10.0	40,143,933	▲11.1	107	▲0.9	496	▲2.7	127,287,843	3.7	12	20.0	1,827,498	4.1	2	▲75.0	94,245	▲73.6
	酒田	38	▲24.0	223	▲11.9	7,887,615	▲15.9	41	86.4	128	18.5	32,611,392	28.1	2	▲60.0	409,013	▲9.3	3	▲50.0	222,420	34.7
	鶴岡	32	▲44.8	197	▲5.7	7,826,439	▲7.8	33	▲21.4	135	▲10.0	32,076,310	▲8.7	2	0.0	209,821	▲1.1	5	25.0	412,107	297.5
	新庄	12	▲25.0	14	1300.0	572,282	1297.5	12	140.0	47	▲2.1	10,529,200	8.7	1	-	311,068	-	1	0.0	14,890	34.9
	長井	16	▲40.7	123	▲2.4	4,267,998	▲3.9	19	90.0	54	38.5	12,410,768	50.1	0	-	0	-	0	-	0	-
	村山	18	▲14.3	192	▲8.6	7,982,880	▲5.9	28	40.0	86	0.0	20,528,973	6.4	3	200.0	977,490	455.8	2	100.0	47,456	169.6
	寒河江	6	▲76.0	131	15.9	6,256,322	18.3	8	▲66.7	60	▲30.2	12,307,678	▲34.4	5	66.7	462,641	▲35.1	1	▲80.0	7,920	▲95.2

注) 年度の数値は、各月の数値を積み上げたものである。