

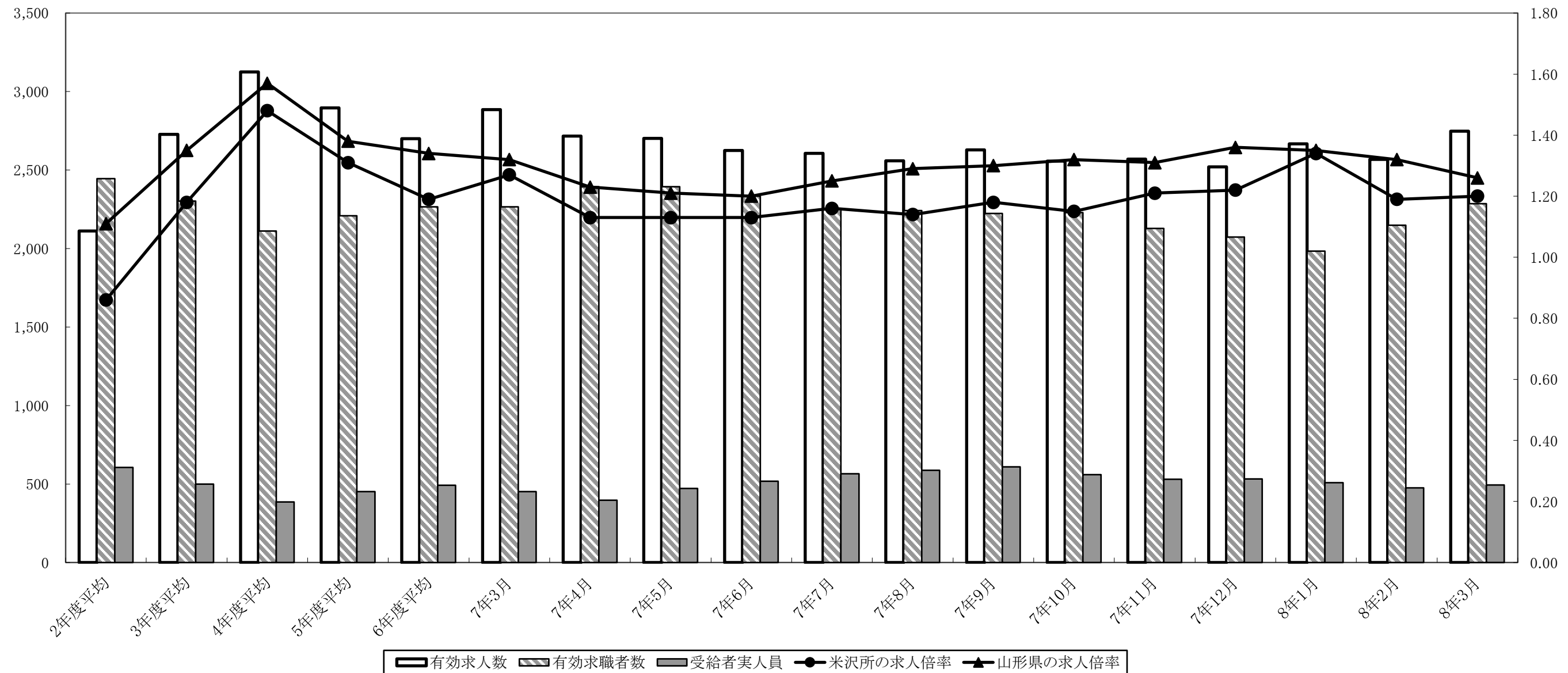
労働市場月報

令和8年3月



(人)

(倍)



区 分		2年度平均	3年度平均	4年度平均	5年度平均	6年度平均	7年3月	7年4月	7年5月	7年6月	7年7月	7年8月	7年9月	7年10月	7年11月	7年12月	8年1月	8年2月	8年3月
米沢	月間有効求人数 [原数値]	2,112	2,727	3,124	2,896	2,700	2,885	2,717	2,701	2,625	2,607	2,559	2,628	2,556	2,569	2,520	2,667	2,567	2,747
	月間有効求職者数 [原数値]	2,446	2,303	2,111	2,209	2,266	2,266	2,394	2,394	2,333	2,252	2,241	2,224	2,229	2,129	2,074	1,984	2,149	2,285
	月間受給者実人員	605	500	385	451	492	452	397	472	517	565	587	609	560	531	532	508	476	494
	有効求人倍率 [原数値]	0.86	1.18	1.48	1.31	1.19	1.27	1.13	1.13	1.13	1.16	1.14	1.18	1.15	1.21	1.22	1.34	1.19	1.20
山形県	有効求人倍率 [原数値]	1.11	1.35	1.57	1.38	1.34	1.32	1.23	1.21	1.20	1.25	1.29	1.30	1.32	1.31	1.36	1.35	1.32	1.26
	[季節調整値]	-	-	-	-	-	1.33	1.32	1.30	1.28	1.28	1.27	1.26	1.27	1.26	1.29	1.27	1.29	1.28
全国	有効求人倍率 [原数値]	1.10	1.16	1.31	1.29	1.25	1.29	1.18	1.14	1.14	1.18	1.18	1.20	1.20	1.23	1.28	1.27	1.26	1.22
	[季節調整値]	-	-	-	-	-	1.25	1.25	1.23	1.22	1.22	1.21	1.20	1.19	1.19	1.20	1.18	1.19	1.18
	完全失業者数(万人) [原数値]	191	193	179	178	175	180	188	183	176	169	182	184	183	171	166	179	180	194
	完全失業率(%) [原数値]	2.8	2.8	2.6	2.6	2.5	2.6	2.7	2.6	2.5	2.4	2.6	2.6	2.6	2.4	2.4	2.6	2.6	2.8
	[季節調整値]	-	-	-	-	-	2.5	2.5	2.5	2.5	2.4	2.6	2.6	2.6	2.6	2.6	2.7	2.6	2.7

注) ・「月間有効求人数」、「月間有効求職者数」及び「有効求人倍率」は、パートタイムを含む全数。
 ・「受給者実人員」は基本手当基本分。
 ・有効求人倍率「季節調整値」については、当該暦年経過後に数値改訂が行われる。なお、令和7年12月以前の数値は、新季節指数により改定されている。

一般職業紹介状況 全数 (パートタイムを含む)

令和8年3月分

米沢公共職業安定所

項目	新規求職申込件数		月間有効求職者数		新規求人数		有効求人数		新規求人倍率		有効求人倍率		紹介件数		就職件数		就職率%		充足率%		
	年	月	前年同月比	前年同月比	前年同月比	前年同月比	前年同月比	前年同月比	前年同月差	前年同月差	前年同月比	前年同月比	前年同月比	前年同月比	前年同月差	前年同月差	前年同月比	前年同月比	前年同月差	前年同月差	
令和2年度平均	560	▲ 7.3	2,446	2.2	792	▲ 20.9	2,112	▲ 23.6	1.41	▲ 0.25	0.86	▲ 0.30	669	▲ 14.6	219	▲ 19.6	39.2	▲ 5.9	25.4	0.6	
令和3年度平均	524	▲ 6.4	2,303	▲ 5.9	997	25.8	2,727	29.1	1.90	0.49	1.18	0.32	568	▲ 15.2	217	▲ 1.0	41.4	2.2	20.4	▲ 5.0	
令和4年度平均	525	0.1	2,111	▲ 8.3	1,111	11.5	3,124	14.6	2.12	0.22	1.48	0.30	549	▲ 3.3	223	2.8	42.6	1.2	18.9	▲ 1.5	
令和5年度平均	537	2.3	2,209	4.6	1,004	▲ 9.7	2,896	▲ 7.3	1.87	▲ 0.25	1.31	▲ 0.17	549	0.1	226	1.0	42.0	▲ 0.6	20.6	1.7	
令和6年度平均	522	▲ 2.8	2,266	2.6	959	▲ 4.4	2,700	▲ 6.8	1.84	▲ 0.03	1.19	▲ 0.12	530	▲ 3.5	200	▲ 11.2	38.4	▲ 3.6	19.2	▲ 1.4	
令和6年度累計	6,264	▲ 2.8	27,190	2.6	11,511	▲ 4.4	32,398	▲ 6.8	1.84	▲ 0.03	1.19	▲ 0.12	6,361	▲ 3.5	2,403	▲ 11.2	38.4	▲ 3.6	19.2	▲ 1.4	
令和7年度累計	6,394	2.1	26,688	▲ 1.8	11,026	▲ 4.2	31,463	▲ 2.9	1.72	▲ 0.12	1.18	▲ 0.01	6,043	▲ 5.0	2,389	▲ 0.6	37.4	▲ 1.0	20.0	0.8	
前々年同月	566	-	2,505	-	907	-	2,715	-	1.60	-	1.08	-	638	-	356	-	62.9	-	38.8	-	
令和7年	2月	504	▲ 29.1	2,157	▲ 10.6	810	▲ 23.2	2,786	▲ 4.1	1.61	0.13	1.29	0.09	647	▲ 26.1	170	▲ 31.5	33.7	▲ 1.2	19.4	▲ 3.1
	3月	611	8.0	2,266	▲ 9.5	1,065	17.4	2,885	6.3	1.74	0.14	1.27	0.19	734	15.0	323	▲ 9.3	52.9	▲ 10.0	28.4	▲ 10.4
	4月	748	▲ 4.5	2,394	▲ 7.6	1,062	18.1	2,717	7.1	1.42	0.27	1.13	0.15	502	▲ 19.3	289	11.2	38.6	5.4	23.7	▲ 3.4
	5月	531	▲ 1.8	2,394	▲ 5.0	825	▲ 8.9	2,701	6.2	1.55	▲ 0.12	1.13	0.12	557	▲ 4.5	223	▲ 5.5	42.0	▲ 1.6	23.8	2.1
	6月	461	▲ 8.0	2,333	▲ 5.3	902	2.4	2,625	2.9	1.96	0.20	1.13	0.10	476	▲ 9.7	190	▲ 2.6	41.2	2.3	19.3	▲ 1.1
	7月	541	11.8	2,252	▲ 4.1	1,078	▲ 0.3	2,607	▲ 3.6	1.99	▲ 0.24	1.16	0.01	423	▲ 26.9	174	▲ 19.8	32.2	▲ 12.6	15.2	▲ 2.8
	8月	471	7.8	2,241	▲ 0.5	709	▲ 20.9	2,559	▲ 3.5	1.51	▲ 0.54	1.14	▲ 0.04	437	0.9	136	▲ 21.8	28.9	▲ 10.9	18.6	▲ 0.2
	9月	526	16.1	2,224	1.3	944	2.2	2,628	▲ 3.1	1.79	▲ 0.25	1.18	▲ 0.06	502	▲ 1.0	185	3.4	35.2	▲ 4.3	18.3	▲ 0.7
	10月	545	13.1	2,229	3.6	1,043	▲ 2.0	2,556	▲ 7.6	1.91	▲ 0.30	1.15	▲ 0.13	522	8.1	214	10.9	39.3	▲ 0.7	17.9	1.2
	11月	412	▲ 5.7	2,129	4.2	751	▲ 14.8	2,569	▲ 4.7	1.82	▲ 0.20	1.21	▲ 0.11	368	▲ 15.6	146	▲ 1.4	35.4	1.5	19.2	3.3
	12月	462	▲ 12.0	2,074	▲ 2.1	769	▲ 30.5	2,520	▲ 9.2	1.66	▲ 0.45	1.22	▲ 0.09	409	4.3	182	12.3	39.4	8.5	20.4	7.4
令和8年	1月	492	▲ 2.8	1,984	▲ 4.8	1,237	23.9	2,667	▲ 4.5	2.51	0.54	1.34	0.00	435	4.1	156	6.8	31.7	2.8	12.3	▲ 0.4
	2月	617	22.4	2,149	▲ 0.4	736	▲ 9.1	2,567	▲ 7.9	1.19	▲ 0.42	1.19	▲ 0.10	738	14.1	154	▲ 9.4	25.0	▲ 8.7	19.7	0.3
	3月	588	▲ 3.8	2,285	0.8	970	▲ 8.9	2,747	▲ 4.8	1.65	▲ 0.09	1.20	▲ 0.07	674	▲ 8.2	340	5.3	57.8	4.9	34.2	5.8
内 訳	局計	4,814	2.9	18,770	5.7	8,508	2.6	23,735	1.1	1.77	0.00	1.26	▲ 0.06	5,673	4.0	3,046	24.1	63.3	10.9	35.5	6.3
	山形	1,723	3.9	7,590	9.4	3,212	▲ 2.3	8,780	0.5	1.86	▲ 0.12	1.16	▲ 0.10	2,196	5.2	1,096	24.8	63.6	10.6	35.8	7.4
	酒田	544	▲ 13.5	1,982	▲ 3.7	1,300	15.1	3,565	4.7	2.39	0.60	1.80	0.14	586	▲ 14.6	309	12.4	56.8	13.1	21.9	0.5
	鶴岡	605	3.2	2,067	5.6	1,026	0.3	2,983	▲ 3.8	1.70	▲ 0.05	1.44	▲ 0.14	665	2.0	326	24.4	53.9	9.2	33.1	6.2
	新庄	352	11.7	1,177	5.8	556	0.5	1,433	3.9	1.58	▲ 0.18	1.22	▲ 0.02	399	17.4	344	69.5	97.7	33.3	58.3	22.3
	長井	224	19.1	781	5.3	263	▲ 8.4	856	▲ 11.5	1.17	▲ 0.36	1.10	▲ 0.20	272	31.4	133	6.4	59.4	▲ 7.1	45.2	7.2
	村山	427	11.8	1,609	10.1	732	28.0	2,046	14.4	1.71	0.21	1.27	0.05	483	20.4	245	26.9	57.4	6.9	26.0	▲ 0.6
	寒河江	351	13.2	1,279	4.3	449	18.8	1,325	8.5	1.28	0.06	1.04	0.04	398	15.4	253	29.7	72.1	9.2	61.7	7.7

雇用保険受給者職業紹介状況 (パートを含む)

令和8年3月分

米沢公共職業安定所

項目 年月	新規求職申込件数		月間有効求職者数		紹介件数		就職件数		紹介率		就職率		
	(受給者)	前年同月比	(受給者)	前年同月比	(受給者)	前年同月比	(受給者)	前年同月比	(受給者)	前年同月比	(受給者)	前年同月差	
令和2年度平均	127	▲ 11.3	879	10.1	176	▲ 8.8	62	▲ 18.5	20.0	▲ 4.2	48.6	▲ 4.3	
令和3年度平均	118	▲ 7.8	707	▲ 19.6	137	▲ 22.0	62	▲ 0.1	19.4	▲ 0.6	52.6	4.0	
令和4年度平均	105	▲ 10.3	589	▲ 16.6	121	▲ 12.3	57	▲ 7.7	20.4	1.0	54.2	1.6	
令和5年度平均	122	15.7	680	15.3	134	11.1	64	12.3	19.7	▲ 0.7	52.6	▲ 1.6	
令和6年度平均	121	▲ 0.6	705	3.7	132	▲ 1.5	63	▲ 2.5	18.7	▲ 1.0	51.6	▲ 1.0	
令和6年度累計	1,454	▲ 0.6	8,459	3.7	1,583	▲ 1.5	750	▲ 2.5	18.7	▲ 1.0	51.6	▲ 1.0	
令和7年度累計	1,345	▲ 7.5	8,337	▲ 1.4	1,417	▲ 10.5	671	▲ 10.5	17.0	▲ 1.7	49.9	▲ 1.7	
前々年同月	95	-	644	-	129	-	73	-	20.0	-	76.8	-	
令和7年	2月	102	2.0	663	0.2	143	▲ 21.0	54	▲ 3.6	21.6	▲ 5.7	52.9	▲ 3.1
	3月	88	▲ 7.4	629	▲ 2.3	142	10.1	86	17.8	22.6	2.6	97.7	20.9
	4月	204	▲ 12.4	669	▲ 8.7	100	▲ 22.5	70	6.1	14.9	▲ 2.7	34.3	6.0
	5月	110	3.8	715	▲ 6.0	121	▲ 31.6	68	▲ 13.9	16.9	▲ 6.4	61.8	▲ 12.7
	6月	102	▲ 8.9	733	▲ 1.7	124	0.0	54	▲ 14.3	16.9	0.3	52.9	▲ 3.4
	7月	129	11.2	758	1.1	106	▲ 32.1	53	▲ 14.5	14.0	▲ 6.8	41.1	▲ 12.3
	8月	110	1.9	770	3.6	132	▲ 0.8	50	▲ 21.9	17.1	▲ 0.8	45.5	▲ 13.8
	9月	96	▲ 8.6	753	2.4	129	▲ 7.2	62	12.7	17.1	▲ 1.8	64.6	12.2
	10月	123	18.3	723	4.8	130	3.2	58	▲ 12.1	18.0	▲ 0.3	47.2	▲ 16.3
	11月	87	▲ 10.3	691	7.6	101	▲ 15.1	48	▲ 17.2	14.6	▲ 3.9	55.2	▲ 4.6
	12月	88	▲ 50.6	649	▲ 5.3	101	3.1	58	16.0	15.6	1.3	65.9	37.8
令和8年	1月	104	▲ 1.0	646	▲ 5.3	109	12.4	42	▲ 10.6	16.9	2.7	40.4	▲ 4.4
	2月	91	▲ 10.8	612	▲ 7.7	125	▲ 12.6	42	▲ 22.2	20.4	▲ 1.2	46.2	▲ 6.7
	3月	101	14.8	618	▲ 1.7	139	▲ 2.1	66	▲ 23.3	22.5	▲ 0.1	65.3	▲ 32.4
内 訳	局計	811	▲ 6.6	4,877	▲ 6.4	1,053	▲ 3.0	497	▲ 6.8	21.6	0.8	61.3	▲ 0.1
	山形	309	1.6	1,897	▲ 2.3	410	▲ 1.7	165	▲ 1.2	21.6	0.1	53.4	▲ 1.5
	酒田	88	▲ 45.7	542	▲ 19.2	121	▲ 32.0	72	0.0	22.3	▲ 4.2	81.8	37.4
	鶴岡	92	▲ 1.1	581	▲ 5.8	113	4.6	63	10.5	19.4	1.9	68.5	7.2
	新庄	52	▲ 13.3	266	▲ 23.6	60	▲ 11.8	30	▲ 43.4	22.6	3.1	57.7	▲ 30.6
	長井	36	12.5	218	2.8	50	47.1	21	▲ 27.6	22.9	6.9	58.3	▲ 32.3
	村山	67	▲ 5.6	439	▲ 6.2	87	▲ 1.1	47	2.2	19.8	1.0	70.1	5.3
	寒河江	66	13.8	316	▲ 3.1	73	43.1	33	43.5	23.1	7.5	50.0	10.3

一般職業紹介状況 全数（パートタイム）

令和8年3月分

米沢公共職業安定所

項目	新規求職申込件数		月間有効求職者数		新規求人数		有効求人数		新規求人倍率		有効求人倍率		紹介件数		就職件数		就職率%		充足率%		
	年	月	前年同月比	前年同月比	前年同月比	前年同月比	前年同月比	前年同月比	前年同月差	前年同月差	前年同月比	前年同月比	前年同月比	前年同月比	前年同月比	前年同月比	前年同月比	前年同月比	前年同月差	前年同月差	
令和2年度平均		172	▲ 9.9	835	1.5	214	▲ 29.0	533	▲ 35.5	1.25	▲ 0.34	0.64	▲ 0.36	224	▲ 6.1	83	▲ 14.5	48.6	▲ 2.7	35.8	7.1
令和3年度平均		163	▲ 5.2	835	▲ 0.0	224	4.4	581	9.0	1.38	0.13	0.70	0.06	175	▲ 21.6	75	▲ 9.7	46.3	▲ 2.3	30.5	▲ 5.3
令和4年度平均		170	4.4	779	▲ 6.7	278	24.0	740	27.5	1.63	0.25	0.95	0.25	186	6.0	85	12.8	50.1	3.8	28.0	▲ 2.5
令和5年度平均		184	8.4	839	7.7	269	▲ 3.2	732	▲ 1.1	1.46	▲ 0.17	0.87	▲ 0.08	201	8.3	87	2.5	47.4	▲ 2.7	28.9	0.9
令和6年度平均		180	▲ 2.5	887	5.7	248	▲ 7.8	662	▲ 9.6	1.38	▲ 0.08	0.75	▲ 0.12	207	3.1	81	▲ 7.6	44.8	▲ 2.6	29.7	0.8
令和6年度累計		2,154	▲ 2.5	10,639	5.7	2,975	▲ 7.8	7,938	▲ 9.6	1.38	▲ 0.08	0.75	▲ 0.12	2,488	3.1	966	▲ 7.6	44.8	▲ 2.6	29.7	0.8
令和7年度累計		2,293	6.5	10,368	▲ 2.5	2,848	▲ 4.3	7,557	▲ 4.8	1.24	▲ 0.14	0.73	▲ 0.02	2,477	▲ 0.4	951	▲ 1.6	41.5	▲ 3.3	30.7	1.0
前々年同月		186	-	948	-	265	-	732	-	1.42	-	0.77	-	266	-	170	-	91.4	-	60.8	-
令和7年	2月	163	▲ 35.3	830	▲ 9.3	275	▲ 28.4	725	▲ 11.7	1.69	0.17	0.87	▲ 0.03	348	▲ 26.6	65	▲ 36.3	39.9	▲ 0.6	21.5	▲ 6.1
	3月	208	11.8	862	▲ 9.1	291	9.8	766	4.6	1.40	▲ 0.02	0.89	0.12	319	19.9	157	▲ 7.6	75.5	▲ 15.9	50.5	▲ 10.3
	4月	328	8.6	980	▲ 4.3	283	▲ 3.7	704	▲ 3.2	0.86	▲ 0.11	0.72	0.01	201	▲ 9.5	113	7.6	34.5	▲ 0.3	34.6	1.9
	5月	211	2.9	1,009	▲ 2.1	239	13.3	697	4.3	1.13	0.10	0.69	0.04	261	26.1	110	5.8	52.1	1.4	40.2	1.8
	6月	153	3.4	976	▲ 0.4	225	11.9	667	4.2	1.47	0.11	0.68	0.03	167	▲ 11.6	81	22.7	52.9	8.3	31.6	▲ 1.7
	7月	175	14.4	879	▲ 3.0	228	▲ 20.8	597	▲ 2.9	1.30	▲ 0.58	0.68	0.00	156	▲ 20.4	60	▲ 27.7	34.3	▲ 19.9	28.9	3.2
	8月	151	7.1	860	0.0	183	2.2	580	▲ 1.0	1.21	▲ 0.06	0.67	▲ 0.01	148	12.1	50	▲ 20.6	33.1	▲ 11.6	26.8	▲ 2.3
	9月	186	20.0	839	▲ 2.8	193	1.6	555	▲ 8.1	1.04	▲ 0.19	0.66	▲ 0.04	200	4.7	65	▲ 4.4	34.9	▲ 9.0	30.1	▲ 8.3
	10月	179	5.9	848	0.4	273	▲ 4.9	594	▲ 2.9	1.53	▲ 0.17	0.70	▲ 0.02	192	0.0	83	9.2	46.4	1.4	25.6	1.2
	11月	166	14.5	825	4.6	189	▲ 20.6	590	▲ 8.8	1.14	▲ 0.50	0.72	▲ 0.10	150	▲ 9.1	58	5.5	34.9	▲ 3.0	29.1	5.6
	12月	145	▲ 26.0	781	▲ 6.2	170	▲ 21.3	526	▲ 20.7	1.17	0.07	0.67	▲ 0.13	124	▲ 16.8	68	7.9	46.9	14.8	31.8	4.5
令和8年	1月	165	▲ 2.4	738	▲ 9.6	340	11.5	644	▲ 6.0	2.06	0.26	0.87	0.03	166	▲ 6.7	50	▲ 18.0	30.3	▲ 5.8	12.1	▲ 4.6
	2月	215	31.9	781	▲ 5.9	266	▲ 3.3	693	▲ 4.4	1.24	▲ 0.45	0.89	0.02	423	21.6	48	▲ 26.2	22.3	▲ 17.6	19.2	▲ 2.3
	3月	219	5.3	852	▲ 1.2	259	▲ 11.0	710	▲ 7.3	1.18	▲ 0.22	0.83	▲ 0.06	289	▲ 9.4	165	5.1	75.3	▲ 0.2	63.3	12.8
内 訳	局計	1,877	13.6	7,155	10.1	2,817	▲ 1.7	7,693	2.2	1.50	▲ 0.23	1.08	▲ 0.08	2,667	12.2	1,826	42.2	97.3	19.6	64.2	20.0
	山形	625	7.2	2,808	14.4	1,150	▲ 5.1	3,065	1.3	1.84	▲ 0.24	1.09	▲ 0.14	1,021	16.4	688	46.1	110.1	29.3	64.9	23.3
	酒田	222	▲ 8.6	752	▲ 4.7	383	▲ 3.0	1,081	▲ 4.0	1.73	0.10	1.44	0.01	231	▲ 14.1	143	2.9	64.4	7.2	31.3	4.2
	鶴岡	259	23.3	845	11.9	344	▲ 12.5	1,001	▲ 6.3	1.33	▲ 0.54	1.18	▲ 0.23	310	▲ 2.8	196	37.1	75.7	7.6	58.7	16.2
	新庄	146	29.2	485	26.3	212	12.2	555	13.5	1.45	▲ 0.22	1.14	▲ 0.13	249	44.8	249	130.6	170.5	74.9	116.0	58.3
	長井	94	36.2	289	7.4	80	▲ 17.5	231	▲ 10.8	0.85	▲ 0.56	0.80	▲ 0.16	129	35.8	70	18.6	74.5	▲ 11.0	71.3	19.8
	村山	154	30.5	607	16.3	226	27.0	630	35.2	1.47	▲ 0.04	1.04	0.15	217	35.6	133	44.6	86.4	8.4	38.5	2.5
	寒河江	158	46.3	517	12.1	163	48.2	420	27.7	1.03	0.01	0.81	0.10	221	32.3	182	58.3	115.2	8.7	114.1	5.9

若年者・中高年齢者の職業紹介状況 常用（パートを含む）

令和8年3月分

米沢公共職業安定所

項目	新規求職申込件数		月間有効求職者数		紹介件数		就職件数		就職率		
	35歳未満	45歳以上	35歳未満	45歳以上	35歳未満	45歳以上	35歳未満	45歳以上	35歳未満	45歳以上	
	前年同月比	前年同月比	前年同月比	前年同月比	前年同月比	前年同月比	前年同月比	前年同月比	前年同月差	前年同月差	
令和2年度平均	158 ▲13.8	296 ▲0.4	619 ▲9.9	1,385 9.4	183 ▲18.5	312 ▲12.9	64 ▲22.9	94 ▲18.1	40.8 ▲4.8	31.8 ▲6.8	
令和3年度平均	155 ▲1.7	268 ▲9.5	597 ▲3.5	1,286 ▲7.1	176 ▲3.8	256 ▲17.9	69 6.5	93 ▲1.5	44.2 3.4	34.6 2.8	
令和4年度平均	151 ▲2.7	275 2.7	563 ▲5.8	1,176 ▲8.6	158 ▲10.5	261 1.9	68 ▲0.6	101 9.3	45.2 1.0	36.8 2.2	
令和5年度平均	138 ▲8.4	300 9.1	541 ▲3.9	1,276 8.5	131 ▲17.1	287 9.9	58 ▲14.7	113 11.8	42.1 ▲3.1	37.7 0.9	
令和6年度平均	131 ▲4.9	298 ▲0.6	538 ▲0.4	1,337 4.8	125 ▲4.4	285 ▲0.8	53 ▲8.6	100 ▲11.7	40.5 ▲1.6	33.5 ▲4.2	
令和6年度累計	1,576 ▲4.9	3,580 ▲0.6	6,459 ▲0.4	16,049 4.8	1,498 ▲4.4	3,418 ▲0.8	638 ▲8.6	1,198 ▲11.7	40.5 ▲1.6	33.5 ▲4.2	
令和7年度累計	1,499 ▲4.9	3,741 4.5	6,097 ▲5.6	15,910 ▲0.9	1,331 ▲11.1	3,239 ▲5.2	584 ▲8.5	1,247 4.1	39.0 ▲1.5	33.3 ▲0.2	
前々年同月	157 -	312 -	601 -	1,464 -	145 -	355 -	74 -	198 -	47.1 -	63.5 -	
令和7年 2月	121 ▲26.7	292 ▲28.4	486 ▲12.3	1,293 ▲8.5	129 ▲16.8	403 ▲20.2	48 ▲18.6	86 ▲28.9	39.7 3.9	29.5 ▲0.2	
3月	143 ▲8.9	369 18.3	508 ▲15.5	1,371 ▲6.4	156 7.6	429 20.8	76 2.7	184 ▲7.1	53.1 6.0	49.9 ▲13.6	
4月	155 ▲16.2	475 2.4	522 ▲15.0	1,483 ▲3.2	111 ▲27.5	289 ▲11.3	68 0.0	163 19.9	43.9 7.1	34.3 5.0	
5月	124 ▲15.1	323 5.2	528 ▲12.7	1,483 ▲0.1	115 ▲16.1	293 ▲6.1	54 ▲6.9	112 ▲8.2	43.5 3.8	34.7 ▲5.0	
6月	124 ▲3.1	259 ▲8.2	524 ▲11.2	1,440 ▲2.2	118 ▲7.8	252 ▲7.7	52 2.0	105 18.0	41.9 2.1	40.5 8.9	
7月	137 12.3	314 18.5	533 ▲6.5	1,339 ▲3.5	99 ▲33.6	227 ▲20.9	48 ▲9.4	87 ▲17.9	35.0 ▲8.4	27.7 ▲12.3	
8月	126 0.0	248 7.8	547 ▲1.3	1,300 0.2	108 ▲6.9	238 11.2	40 ▲23.1	70 ▲6.7	31.7 ▲9.6	28.2 ▲4.4	
9月	125 ▲3.1	294 15.3	534 ▲1.7	1,282 ▲0.5	102 ▲19.7	275 ▲6.5	45 ▲18.2	99 8.8	36.0 ▲6.6	33.7 ▲2.0	
10月	132 ▲1.5	306 18.6	531 0.4	1,270 1.4	125 7.8	241 ▲4.0	58 13.7	101 ▲9.0	43.9 5.8	33.0 ▲10.0	
11月	88 ▲12.0	256 5.3	491 ▲1.0	1,251 6.7	86 ▲7.5	186 ▲11.0	43 7.5	70 9.4	48.9 8.9	27.3 1.0	
12月	118 ▲4.8	258 ▲20.4	478 ▲3.0	1,225 ▲2.3	88 0.0	205 0.5	36 ▲28.0	91 40.0	30.5 ▲9.8	35.3 15.2	
令和8年 1月	107 ▲9.3	296 1.7	448 ▲4.9	1,183 ▲4.9	123 16.0	200 ▲7.4	37 2.8	82 18.8	34.6 4.1	27.7 4.0	
2月	124 2.5	371 27.1	469 ▲3.5	1,281 ▲0.9	133 3.1	421 4.5	39 ▲18.8	71 ▲17.4	31.5 ▲8.2	19.1 ▲10.4	
3月	139 ▲2.8	341 ▲7.6	492 ▲3.1	1,373 0.1	123 ▲21.2	412 ▲4.0	64 ▲15.8	196 6.5	46.0 ▲7.1	57.5 7.6	
内訳	局計	1,097 ▲1.9	2,853 6.0	4,151 ▲0.6	11,106 8.5	1,070 ▲11.4	3,213 9.4	486 ▲0.4	1,848 36.1	44.3 0.7	64.8 14.3
	山形	444 2.3	1,002 9.6	1,776 4.8	4,414 14.4	440 ▲11.5	1,230 9.5	174 7.4	658 34.0	39.2 1.9	65.7 12.0
	酒田	108 ▲23.4	328 ▲11.8	432 ▲13.4	1,176 ▲0.3	93 ▲38.8	335 13.2	52 ▲14.8	188 37.2	48.1 4.8	57.3 20.5
	鶴岡	121 ▲4.0	353 5.4	412 ▲7.8	1,214 6.9	113 ▲6.6	378 3.0	52 ▲1.9	203 48.2	43.0 0.9	57.5 16.6
	新庄	70 0.0	220 14.0	221 ▲6.0	750 7.1	69 ▲12.7	246 35.9	47 74.1	222 88.1	67.1 28.5	100.9 39.8
	長井	41 ▲8.9	146 28.1	158 ▲4.2	495 8.8	53 0.0	169 39.7	22 ▲26.7	84 16.7	53.7 ▲13.0	57.5 ▲5.7
	村山	106 11.6	237 15.6	390 4.6	898 12.3	107 21.6	217 ▲1.8	35 ▲16.7	125 21.4	33.0 ▲11.2	52.7 2.5
寒河江	68 6.3	226 19.6	270 5.9	786 7.1	72 16.1	226 13.0	40 8.1	172 48.3	58.8 1.0	76.1 14.7	

正社員に係る職業紹介状況

令和8年3月分 米沢公共職業安定所

項目	新規求職申込件数		月間有効求職者数		新規求人数					月間有効求人数		有効求人倍率		就職件数		就職率%		充足率%			
	パートを除く常用		パートを除く常用		正社員	非正社員	正社員	非正社員	正社員		正社員		正社員		正社員		正社員				
	前年同月比	前年同月比	前年同月比	前年同月比	前年同月比	前年同月比	構成比	前年同月差	前年同月比	前年同月比	前年同月差	前年同月比	前年同月差	前年同月比	前年同月差	前年同月比	前年同月差				
令和2年度平均	386	▲ 5.1	1,605	2.7	436	357	▲ 14.5	▲ 27.6	55.0	4.2	1,216	▲ 15.6	0.76	▲ 0.16	98	▲ 22.3	25.3	▲ 5.6	21.3	▲ 1.6	
令和3年度平均	359	▲ 7.1	1,461	▲ 9.0	549	448	25.9	25.7	55.0	0.0	1,548	27.3	1.06	0.30	105	7.0	29.2	3.9	18.8	▲ 2.5	
令和4年度平均	352	▲ 1.8	1,323	▲ 9.4	619	493	12.7	9.9	55.7	0.7	1,801	16.3	1.36	0.30	109	4.1	30.9	1.7	16.8	▲ 2.0	
令和5年度平均	351	▲ 0.3	1,363	3.0	576	428	▲ 6.9	▲ 13.1	57.4	1.7	1,703	▲ 5.5	1.25	▲ 0.11	111	1.8	31.6	0.7	18.5	1.7	
令和6年度平均	341	▲ 3.0	1,374	0.8	551	408	▲ 4.2	▲ 4.7	57.5	0.1	1,624	▲ 4.6	1.18	▲ 0.07	96	▲ 13.7	28.1	▲ 3.5	16.3	▲ 2.2	
令和6年度累計	4,089	▲ 3.0	16,486	0.8	6,617	4,894	▲ 4.2	▲ 4.7	57.5	0.1	19,493	▲ 4.6	1.18	▲ 0.07	1,148	▲ 13.7	28.1	▲ 3.5	16.3	▲ 2.2	
令和7年度累計	4,091	0.0	16,286	▲ 1.2	6,497	4,529	▲ 1.8	▲ 7.5	58.9	1.4	19,247	▲ 1.3	1.18	0.00	1,124	▲ 2.1	27.5	▲ 0.6	16.6	0.3	
前々年同月	380	-	1,550	-	541	366	-	-	59.6	-	1,642	-	1.06	-	140	-	36.8	-	27.0	-	
令和7年	2月	340	▲ 25.8	1,321	▲ 11.4	414	396	▲ 25.9	▲ 20.2	51.1	▲ 1.9	1,633	▲ 4.1	1.24	0.10	83	▲ 31.4	24.4	▲ 2.0	19.3	▲ 0.4
	3月	400	5.3	1,396	▲ 9.9	612	453	13.1	23.8	57.5	▲ 2.1	1,640	▲ 0.1	1.17	0.11	131	▲ 6.4	32.8	▲ 4.0	19.9	▲ 7.1
	4月	418	▲ 12.7	1,408	▲ 9.8	637	425	34.7	▲ 0.2	60.0	7.4	1,610	7.1	1.14	0.18	140	12.0	33.5	7.4	19.6	▲ 6.2
	5月	319	▲ 4.8	1,379	▲ 7.1	436	389	▲ 27.0	25.9	52.8	▲ 13.1	1,600	1.2	1.16	0.09	86	▲ 19.6	27.0	▲ 4.9	18.6	2.5
	6月	308	▲ 12.7	1,354	▲ 8.5	551	351	▲ 5.0	16.6	61.1	▲ 4.7	1,580	▲ 2.5	1.17	0.07	79	▲ 25.5	25.6	▲ 4.4	14.2	▲ 3.0
	7月	365	11.3	1,370	▲ 4.6	630	448	20.0	▲ 19.4	58.4	9.8	1,591	▲ 3.5	1.16	0.01	89	▲ 18.3	24.4	▲ 8.8	12.1	▲ 6.6
	8月	320	8.1	1,380	▲ 0.5	399	310	▲ 24.9	▲ 15.1	56.3	▲ 3.0	1,537	▲ 2.9	1.11	▲ 0.03	69	▲ 28.9	21.6	▲ 11.2	17.0	▲ 2.0
	9月	337	13.5	1,381	4.0	612	332	▲ 1.4	9.6	64.8	▲ 2.4	1,626	▲ 1.2	1.18	▲ 0.06	91	12.3	27.0	▲ 0.3	14.9	2.5
	10月	365	17.0	1,378	5.6	671	372	29.0	▲ 31.6	64.3	15.4	1,644	▲ 0.1	1.19	▲ 0.07	101	11.0	27.7	▲ 1.5	13.3	▲ 2.3
	11月	245	▲ 14.9	1,301	4.2	439	312	▲ 11.5	▲ 19.0	58.5	2.2	1,658	3.3	1.27	▲ 0.02	69	▲ 2.8	28.2	3.5	16.4	2.5
	12月	317	▲ 3.4	1,291	0.9	469	300	▲ 38.1	▲ 13.8	61.0	▲ 7.5	1,640	▲ 5.4	1.27	▲ 0.09	95	17.3	30.0	5.3	19.4	10.0
令和8年	1月	326	▲ 2.1	1,245	▲ 1.3	730	507	49.0	▲ 0.2	59.0	9.9	1,619	▲ 2.2	1.30	▲ 0.01	88	33.3	27.0	7.2	12.9	0.5
	2月	402	18.2	1,367	3.5	360	376	▲ 13.0	▲ 5.1	48.9	▲ 2.2	1,513	▲ 7.3	1.11	▲ 0.13	92	10.8	22.9	▲ 1.5	23.6	4.3
	3月	369	▲ 7.8	1,432	2.6	563	407	▲ 8.0	▲ 10.2	58.0	0.5	1,629	▲ 0.7	1.14	▲ 0.03	125	▲ 4.6	33.9	1.1	22.4	2.5
内 訳	局計	2,903	▲ 2.8	11,440	2.8	4,127	4,381	3.3	1.9	48.5	0.3	11,959	0.3	1.05	▲ 0.02	798	0.4	27.5	0.9	19.5	▲ 0.2
	山形	1,097	2.2	4,745	6.9	1,507	1,705	▲ 0.1	▲ 4.2	46.9	1.0	4,201	▲ 1.2	0.89	▲ 0.07	256	▲ 4.8	23.3	▲ 1.8	17.3	▲ 1.4
	酒田	318	▲ 16.5	1,215	▲ 2.8	547	753	24.6	9.1	42.1	3.2	1,668	7.9	1.37	0.13	104	18.2	32.7	9.6	19.9	▲ 1.3
	鶴岡	332	▲ 7.0	1,144	▲ 3.0	548	478	10.3	▲ 9.1	53.4	4.8	1,545	▲ 2.9	1.35	0.00	79	▲ 2.5	23.8	1.1	15.7	0.6
	新庄	198	0.5	680	▲ 5.8	287	269	▲ 2.4	3.9	51.6	▲ 1.6	707	▲ 1.8	1.04	0.04	44	▲ 6.4	22.2	▲ 1.7	10.8	▲ 3.8
	長井	130	9.2	482	3.4	163	100	1.2	▲ 20.6	62.0	5.9	562	▲ 10.2	1.17	▲ 0.17	46	▲ 8.0	35.4	▲ 6.6	27.0	0.9
	村山	268	3.9	988	6.9	318	414	16.1	38.9	43.4	▲ 4.5	936	9.2	0.95	0.02	85	13.3	31.7	2.6	24.2	▲ 1.0
	寒河江	191	▲ 5.0	754	▲ 0.1	194	255	▲ 7.6	51.8	43.2	▲ 12.4	711	2.7	0.94	0.02	59	9.3	30.9	4.0	36.6	7.1

1. 正社員の有効求人倍率は、正社員の月間有効求人数をパートタイムを除く常用の月間有効求職者数で除して算出しているが、パートタイムを除く常用の月間有効求職者数には、派遣労働者や契約社員を希望する者も含まれるため、厳密な意味での正社員有効求人倍率より低い値となる。
2. 充足率=充足数/新規求人数×100

産業別・事業所規模別・新規求人数 全数 (パートタイムを含む)

令和8年3月分

米沢公共職業安定所

項目	米沢			米沢			局計		山形		酒田		鶴岡		新庄		長井		村山		寒河江		
	8.3	7.3	前年比	7年度累計	6年度累計	前年比	8.3	前年比	8.3	前年比	8.3	前年比	8.3	前年比	8.3	前年比	8.3	前年比	8.3	前年比	8.3	前年比	
A, B 農, 林, 漁業 (01~04)	20	3	566.7	120	108	11.1	343	28.9	68	6.3	36	▲ 20.0	29	▲ 35.6	31	6.9	6	▲ 14.3	97	59.0	56	366.7	
C 鉱業, 採石業, 砂利採取業 (05)	0	0	-	27	27	0.0	5	66.7	0	-	0	-	0	-	0	-	5	-	0	-	0	-	
D 建設業 (06~08)	128	136	▲ 5.9	1,253	1,373	▲ 8.7	1,049	▲ 2.0	307	1.3	183	35.6	147	▲ 16.9	102	▲ 22.1	55	12.2	61	▲ 22.8	66	10.0	
E 製造業 (09~32)	170	200	▲ 15.0	2,529	2,573	▲ 1.7	1,350	13.4	467	▲ 0.8	141	2.2	180	33.3	100	61.3	50	0.0	160	107.8	82	41.4	
09, 10 食料品, 飲料・たばこ・飼料製造業	11	45	▲ 75.6	291	428	▲ 32.0	291	▲ 13.9	131	▲ 24.7	65	1.6	27	107.7	6	▲ 25.0	3	▲ 25.0	16	77.8	32	52.4	
11 繊維工業	16	15	6.7	246	247	▲ 0.4	75	▲ 3.8	2	▲ 71.4	8	▲ 52.9	19	▲ 5.0	17	88.9	0	-	0	-	13	85.7	
12, 13 木材・家具関係	3	2	50.0	39	36	8.3	30	▲ 36.2	13	▲ 31.6	2	0.0	3	▲ 76.9	5	▲ 16.7	0	-	1	-	3	50.0	
14, 15 紙・印刷関係	9	7	28.6	82	112	▲ 26.8	26	18.2	7	▲ 22.2	9	-	0	-	1	-	0	-	0	-	0	-	
16~19 化学・プラスチック関係	8	11	▲ 27.3	204	201	1.5	220	109.5	109	47.3	20	400.0	26	766.7	16	433.3	0	-	41	412.5	0	-	
21 窯業・土石製品製造業	10	7	42.9	72	64	12.5	42	▲ 4.5	8	▲ 60.0	1	▲ 80.0	5	0.0	3	-	10	233.3	4	300.0	1	▲ 66.7	
22, 23 鉄鋼・非鉄金属製造業	0	0	-	33	32	3.1	13	▲ 35.0	2	▲ 66.7	3	▲ 40.0	4	100.0	1	▲ 66.7	0	-	2	100.0	1	▲ 66.7	
24 金属製品製造業	21	13	61.5	208	215	▲ 3.3	118	15.7	19	▲ 38.7	16	60.0	21	23.5	9	28.6	10	0.0	11	0.0	11	266.7	
25 はん用機械器具製造業	13	7	85.7	107	111	▲ 3.6	64	▲ 1.5	19	▲ 13.6	4	▲ 55.6	17	88.9	0	-	3	▲ 50.0	7	▲ 12.5	1	▲ 75.0	
26 生産用機械器具製造業	17	13	30.8	315	281	12.1	122	56.4	60	42.9	3	50.0	11	120.0	0	-	7	16.7	23	187.5	1	-	
27 業務用機械器具製造業	5	4	25.0	37	16	131.3	31	55.0	7	75.0	0	-	7	0.0	3	-	1	▲ 50.0	7	-	1	▲ 66.7	
28 電子部品・デバイス・電子回路製造業	9	12	▲ 25.0	246	262	▲ 6.1	84	52.7	0	-	0	-	19	137.5	18	28.6	0	-	28	300.0	10	100.0	
29 電気機械器具製造業	32	46	▲ 30.4	371	341	8.8	98	▲ 13.3	35	20.7	9	▲ 30.8	7	▲ 30.0	4	300.0	1	▲ 66.7	9	▲ 18.2	1	-	
30 情報通信機械器具製造業	8	11	▲ 27.3	151	112	34.8	25	31.6	11	450.0	0	-	1	-	0	-	1	-	3	▲ 25.0	1	-	
31 輸送用機械器具製造業	5	5	0.0	58	50	16.0	74	17.5	34	36.0	1	-	13	▲ 43.5	1	0.0	14	180.0	3	0.0	3	200.0	
20, 32 その他の製造業	3	2	50.0	69	65	6.2	37	68.2	10	42.9	0	-	0	-	16	166.7	0	-	5	0.0	3	-	
F 電気・ガス・熱供給・水道業 (33~36)	1	3	▲ 66.7	24	15	60.0	17	41.7	3	0.0	2	0.0	6	200.0	5	-	0	-	0	-	0	-	
G 情報通信業 (37~41)	3	19	▲ 84.2	139	163	▲ 14.7	74	15.6	65	124.1	3	▲ 40.0	1	▲ 66.7	0	-	0	-	0	-	2	0.0	
H 運輸業, 郵便業 (42~49)	28	27	3.7	358	326	9.8	340	3.7	135	15.4	40	▲ 20.0	26	0.0	36	24.1	13	62.5	38	▲ 11.6	24	▲ 14.3	
I 卸売業, 小売業 (50~61)	135	138	▲ 2.2	1,259	1,422	▲ 11.5	950	▲ 4.7	450	▲ 5.9	102	24.4	136	3.8	51	▲ 16.4	40	▲ 14.9	15	▲ 50.0	21	▲ 30.0	
56~61 小売業	121	111	9.0	1,032	1,177	▲ 12.3	686	▲ 9.0	285	▲ 14.7	61	10.9	120	2.6	46	▲ 17.9	33	▲ 19.5	8	▲ 63.6	12	▲ 33.3	
J, K 金融, 保険業, 不動産, 物品賃貸業 (62~70)	11	14	▲ 21.4	132	161	▲ 18.0	137	34.3	95	63.8	5	▲ 28.6	18	20.0	0	-	0	-	4	-	4	▲ 20.0	
67 保険業	8	9	▲ 11.1	82	77	6.5	35	16.7	24	14.3	0	-	3	-	0	-	0	-	0	-	0	-	
L 学術研究, 専門・技術サービス業 (71~74)	8	10	▲ 20.0	97	97	0.0	118	▲ 18.6	62	▲ 11.4	21	▲ 12.5	8	▲ 57.9	3	▲ 25.0	4	▲ 42.9	10	0.0	2	100.0	
M 宿泊業, 飲食サービス業 (75~77)	29	48	▲ 39.6	459	566	▲ 18.9	288	▲ 39.5	116	▲ 43.7	27	▲ 59.7	72	▲ 19.1	3	▲ 75.0	4	▲ 66.7	27	▲ 25.0	10	66.7	
76 飲食店	6	27	▲ 77.8	171	205	▲ 16.6	140	▲ 36.4	66	▲ 29.0	14	▲ 69.6	27	58.8	0	-	1	▲ 85.7	16	▲ 30.4	10	66.7	
N 生活関連サービス業, 娯楽業 (78~80)	16	46	▲ 65.2	188	288	▲ 34.7	364	▲ 19.5	165	26.0	156	▲ 4.3	12	▲ 82.6	3	▲ 80.0	4	▲ 20.0	2	▲ 84.6	6	▲ 40.0	
O 教育, 学習支援業 (81~82)	35	36	▲ 2.8	220	247	▲ 10.9	211	13.4	73	▲ 3.9	17	88.9	45	60.7	18	260.0	3	▲ 50.0	17	▲ 19.0	3	▲ 40.0	
P 医療, 福祉 (83~85)	191	225	▲ 15.1	2,272	2,190	3.7	1,368	3.6	557	0.0	126	18.9	206	30.4	55	▲ 14.1	36	▲ 12.2	118	22.9	79	8.2	
83 医療業	29	59	▲ 50.8	699	740	▲ 5.5	462	▲ 0.9	182	▲ 9.0	42	▲ 6.7	80	31.1	24	▲ 33.3	8	0.0	75	150.0	22	▲ 18.5	
85 社会保険・社会福祉・介護事業	156	163	▲ 4.3	1,544	1,428	8.1	855	1.2	345	▲ 2.8	71	18.3	126	29.9	29	16.0	28	▲ 15.2	43	▲ 34.8	57	23.9	
Q 複合サービス事業 (86~87)	10	10	0.0	179	165	8.5	117	13.6	11	▲ 26.7	11	37.5	16	6.7	54	1.9	0	-	10	900.0	5	400.0	
R サービス業(他に分類されないもの) (88~96)	159	118	34.7	1,487	1,535	▲ 3.1	1,372	16.9	509	▲ 8.8	415	50.4	66	10.0	27	▲ 10.0	16	45.5	162	97.6	18	▲ 53.8	
91 職業紹介・労働者派遣業	63	66	▲ 4.5	637	757	▲ 15.9	618	13.2	102	▲ 35.0	308	30.5	0	-	0	-	0	-	141	116.9	4	▲ 75.0	
92 その他の事業サービス業	76	23	230.4	661	591	11.8	506	32.8	283	3.7	82	228.0	32	33.3	19	0.0	1	▲ 50.0	6	50.0	7	▲ 36.4	
S, T 公務・その他 (97, 98, 99)	26	32	▲ 18.8	283	255	11.0	405	▲ 0.2	129	▲ 15.1	15	25.0	58	16.0	68	23.6	27	▲ 32.5	11	▲ 42.1	71	54.3	
合計	970	1,065	▲ 8.9	11,026	11,511	▲ 4.2	8,508	2.6	3,212	▲ 2.3	1,300	15.1	1,026	0.3	556	0.5	263	▲ 8.4	732	28.0	449	18.8	
事業所規模	29人以下	663	628	5.6	6,449	6,866	▲ 6.1	5,138	0.3	1,807	▲ 3.9	891	3.6	536	▲ 9.6	349	2.9	163	▲ 11.4	453	23.1	276	1.1
	30~99人	229	311	▲ 26.4	2,936	3,119	▲ 5.9	2,098	4.7	779	▲ 2.5	246	57.7	349	21.6	134	▲ 4.3	67	▲ 6.9	152	▲ 10.6	142	108.8
	100~299人	55	73	▲ 24.7	1,104	989	11.6	843	16.0	363	8.0	132	40.4	108	20.0	59	▲ 3.3	30	20.0	68	195.7	28	12.0
	300~499人	19	42	▲ 54.8	343	314	9.2	189	▲ 9.1	93	▲ 13.1	6	50.0	18	▲ 30.8	11	83.3	1	-	38	245.5	3	▲ 75.0
	500~999人	4	11	▲ 63.6	194	223	▲ 13.0	148	4.2	84	▲ 4.5	22	340.0	12	▲ 52.0	3	▲ 57.1	2	▲ 66.7	21	-	0	-
1,000人以上	0	0	-	0	0	-	92	2.2	86	10.3	3	▲ 70.0	3	50.0	0	-	0	-	0	-	0	-	

産業別・事業所規模別・新規求人数 常用（パートタイムを含む）

令和8年3月分

米沢公共職業安定所

項目	米沢			米沢			局計		山形		酒田		鶴岡		新庄		長井		村山		寒河江		
	8.3	7.3	前年比	7年度累計	6年度累計	前年比	8.3	前年比	8.3	前年比	8.3	前年比	8.3	前年比	8.3	前年比	8.3	前年比	8.3	前年比	8.3	前年比	
A, B 農 業 , 林 業 , 漁 業 (01~04)	16	3	433.3	101	85	18.8	152	10.1	19	▲ 13.6	22	10.0	16	▲ 23.8	29	11.5	6	▲ 14.3	33	17.9	11	0.0	
C 鉱 業 , 採 石 業 , 砂 利 採 取 業 (05)	0	0	-	27	27	0.0	5	66.7	0	-	0	-	0	-	0	-	5	-	0	-	0	-	
D 建 設 業 (06~08)	127	134	▲ 5.2	1,245	1,363	▲ 8.7	1,046	▲ 2.0	305	1.0	183	35.6	147	▲ 16.9	102	▲ 22.1	55	12.2	61	▲ 22.8	66	10.0	
E 製 造 業 (09~32)	170	199	▲ 14.6	2,466	2,500	▲ 1.4	1,284	9.6	443	▲ 4.1	136	▲ 0.7	177	31.1	89	50.8	50	2.0	150	100.0	69	25.5	
09, 10 食 料 品 , 飲 料 ・ た ば こ ・ 飼 料 製 造 業	11	45	▲ 75.6	264	397	▲ 33.5	266	▲ 18.2	111	▲ 32.7	60	▲ 4.8	27	107.7	6	0.0	3	0.0	16	77.8	32	52.4	
11 織 維 工 業	16	15	6.7	246	241	2.1	62	▲ 20.5	2	▲ 71.4	8	▲ 52.9	19	▲ 5.0	17	88.9	0	-	0	-	0	-	
12, 13 木 材 ・ 家 具 関 係	3	2	50.0	39	36	8.3	30	▲ 36.2	13	▲ 31.6	2	0.0	3	▲ 76.9	5	▲ 16.7	0	-	1	-	3	50.0	
14, 15 紙 ・ 印 刷 関 係	9	7	28.6	82	112	▲ 26.8	26	18.2	7	▲ 22.2	9	-	0	-	1	-	0	-	0	-	0	-	
16~19 化 学 ・ プ ラ ス チ ッ ク 関 係	8	10	▲ 20.0	189	188	0.5	201	93.3	109	47.3	20	400.0	26	766.7	7	133.3	0	-	31	287.5	0	-	
21 窯 業 ・ 土 石 製 品 製 造 業	10	7	42.9	72	59	22.0	42	▲ 4.5	8	▲ 60.0	1	▲ 80.0	5	0.0	3	-	10	233.3	4	300.0	1	▲ 66.7	
22, 23 鉄 鋼 ・ 非 鉄 金 属 製 造 業	0	0	-	33	32	3.1	13	▲ 35.0	2	▲ 66.7	3	▲ 40.0	4	100.0	1	▲ 66.7	0	-	2	100.0	1	▲ 66.7	
24 金 属 製 品 製 造 業	21	13	61.5	208	215	▲ 3.3	118	15.7	19	▲ 38.7	16	60.0	21	23.5	9	28.6	10	0.0	11	0.0	11	266.7	
25 は ん 用 機 械 器 具 製 造 業	13	7	85.7	107	110	▲ 2.7	63	▲ 3.1	19	▲ 13.6	4	▲ 55.6	16	77.8	0	-	3	▲ 50.0	7	▲ 12.5	1	▲ 75.0	
26 生 産 用 機 械 器 具 製 造 業	17	13	30.8	315	281	12.1	122	60.5	60	42.9	3	50.0	11	120.0	0	-	7	16.7	23	283.3	1	-	
27 業 務 用 機 械 器 具 製 造 業	5	4	25.0	37	16	131.3	30	76.5	6	50.0	0	-	7	0.0	3	-	1	▲ 50.0	7	-	1	-	
28 電 子 部 品 ・ デ バ イ ス ・ 電 子 回 路 製 造 業	9	12	▲ 25.0	243	249	▲ 2.4	82	49.1	0	-	0	-	17	112.5	18	28.6	0	-	28	300.0	10	100.0	
29 電 気 機 械 器 具 製 造 業	32	46	▲ 30.4	371	341	8.8	96	▲ 14.3	35	20.7	9	▲ 30.8	7	▲ 30.0	2	-	1	▲ 66.7	9	▲ 18.2	1	-	
30 情 報 通 信 機 械 器 具 製 造 業	8	11	▲ 27.3	149	108	38.0	22	15.8	8	300.0	0	-	1	-	0	-	1	-	3	▲ 25.0	1	-	
31 輸 送 用 機 械 器 具 製 造 業	5	5	0.0	45	50	▲ 10.0	74	17.5	34	36.0	1	-	13	▲ 43.5	1	0.0	14	180.0	3	0.0	3	200.0	
20, 32 そ の 他 の 製 造 業	3	2	50.0	66	65	1.5	37	68.2	10	42.9	0	-	0	-	16	166.7	0	-	5	0.0	3	-	
F 電 気 ・ ガ ス ・ 熱 供 給 ・ 水 道 業 (33~36)	1	3	▲ 66.7	24	15	60.0	17	41.7	3	0.0	2	0.0	6	200.0	5	-	0	-	0	-	0	-	
G 情 報 通 信 業 (37~41)	3	19	▲ 84.2	139	163	▲ 14.7	66	4.8	57	103.6	3	▲ 40.0	1	▲ 66.7	0	-	0	-	0	-	2	0.0	
H 運 輸 業 , 郵 便 業 (42~49)	27	26	3.8	332	308	7.8	337	6.3	133	17.7	40	▲ 20.0	26	0.0	36	24.1	13	62.5	38	0.0	24	▲ 11.1	
I 卸 売 業 , 小 売 業 (50~61)	132	136	▲ 2.9	1,234	1,381	▲ 10.6	906	▲ 5.7	431	▲ 7.1	102	24.4	119	3.5	51	▲ 16.4	40	▲ 14.9	11	▲ 63.3	20	▲ 23.1	
56~61 小 売 業	118	109	8.3	1,012	1,142	▲ 11.4	652	▲ 10.2	273	▲ 16.0	61	10.9	104	3.0	46	▲ 17.9	33	▲ 19.5	6	▲ 72.7	11	▲ 35.3	
J, K 金 融 , 保 険 業 , 不 動 産 , 物 品 買 賃 業 (62~70)	11	14	▲ 21.4	132	161	▲ 18.0	137	41.2	95	79.2	5	▲ 28.6	18	20.0	0	-	0	-	4	-	4	▲ 20.0	
67 保 険 業	8	9	▲ 11.1	82	77	6.5	35	40.0	24	50.0	0	-	3	-	0	-	0	-	0	-	0	-	
L 学 術 研 究 , 専 門 ・ 技 術 サービス 業 (71~74)	8	10	▲ 20.0	97	97	0.0	118	1.7	62	26.5	21	31.3	8	▲ 57.9	3	▲ 25.0	4	▲ 42.9	10	0.0	2	100.0	
M 宿 泊 業 , 飲 食 サービス 業 (75~77)	29	48	▲ 39.6	453	558	▲ 18.8	282	▲ 40.6	113	▲ 45.1	27	▲ 59.7	70	▲ 20.5	3	▲ 75.0	4	▲ 66.7	26	▲ 27.8	10	66.7	
76 飲 食 店	6	27	▲ 77.8	170	205	▲ 17.1	137	▲ 37.7	63	▲ 32.3	14	▲ 69.6	27	58.8	0	-	1	▲ 85.7	16	▲ 30.4	10	66.7	
N 生 活 関 連 サービス 業 , 娯 楽 業 (78~80)	16	46	▲ 65.2	183	283	▲ 35.3	347	▲ 20.0	165	26.0	139	▲ 8.6	12	▲ 82.1	3	▲ 80.0	4	▲ 20.0	2	▲ 84.6	6	20.0	
O 教 育 , 学 習 支 援 業 (81~82)	35	36	▲ 2.8	215	236	▲ 8.9	206	12.0	71	▲ 6.6	17	112.5	43	53.6	17	325.0	3	▲ 50.0	17	▲ 19.0	3	▲ 40.0	
P 医 療 , 福 祉 (83~85)	188	225	▲ 16.4	2,249	2,168	3.7	1,336	2.7	549	▲ 0.2	122	19.6	199	27.6	54	▲ 11.5	31	▲ 24.4	116	23.4	77	6.9	
83 医 療 業	29	59	▲ 50.8	689	732	▲ 5.9	458	▲ 0.7	182	▲ 8.5	40	▲ 9.1	79	33.9	23	▲ 34.3	8	0.0	75	150.0	22	▲ 18.5	
85 社 会 保 険 ・ 社 会 福 祉 ・ 介 護 事 業	153	163	▲ 6.1	1,531	1,414	8.3	828	▲ 0.4	338	▲ 3.2	69	21.1	120	23.7	29	26.1	23	▲ 30.3	41	▲ 35.9	55	22.2	
Q 複 合 サービス 事 業 (86~87)	10	10	0.0	177	151	17.2	114	11.8	11	▲ 26.7	9	12.5	16	14.3	54	1.9	0	-	9	800.0	5	400.0	
R サービス 業 (他 に 分 類 さ れ な い も の) (88~96)	139	97	43.3	1,233	1,288	▲ 4.3	870	20.0	430	▲ 0.2	148	146.7	65	18.2	27	▲ 10.0	16	45.5	31	82.4	14	▲ 41.7	
91 職 業 紹 介 ・ 労 働 者 派 遣 業	43	45	▲ 4.4	402	522	▲ 23.0	133	20.9	30	▲ 16.7	50	85.2	0	-	0	-	0	-	10	-	0	-	
92 そ の 他 の 事 業 サービス 業	76	23	230.4	647	579	11.7	492	31.2	278	2.2	73	265.0	32	33.3	19	0.0	1	▲ 50.0	6	50.0	7	▲ 36.4	
S, T 公 務 ・ そ の 他 (97, 98, 99)	22	25	▲ 12.0	198	178	11.2	363	▲ 2.4	120	▲ 16.1	13	30.0	52	13.0	62	26.5	27	▲ 32.5	9	▲ 40.0	58	31.8	
合 計	934	1,031	▲ 9.4	10,505	10,962	▲ 4.2	7,586	0.6	3,007	▲ 1.3	989	14.9	975	0.7	535	▲ 0.4	258	▲ 9.8	517	12.1	371	7.2	
事 業 所 規 模	29人以下	634	612	3.6	6,201	6,532	▲ 5.1	4,475	▲ 1.6	1,653	▲ 1.8	676	3.4	501	▲ 9.2	331	0.9	163	▲ 10.9	302	5.2	215	▲ 13.3
	30~99人	222	304	▲ 27.0	2,775	2,972	▲ 6.6	1,993	3.5	764	▲ 2.4	226	60.3	337	21.2	132	▲ 2.9	62	▲ 13.9	125	▲ 16.1	125	101.6
	100~299人	55	62	▲ 11.3	1,049	941	11.5	731	11.8	346	6.5	59	11.3	104	15.6	58	▲ 4.9	30	20.0	51	264.3	28	16.7
	300~499人	19	42	▲ 54.8	297	298	▲ 0.3	179	▲ 9.6	84	▲ 16.0	5	25.0	18	▲ 21.7	11	83.3	1	-	38	245.5	3	▲ 75.0
	500~999人	4	11	▲ 63.6	183	219	▲ 16.4	118	▲ 13.2	75	▲ 12.8	21	425.0	12	▲ 47.8	3	▲ 50.0	2	▲ 66.7	1	-	0	-
1,000人以上	0	0	-	0	0	-	90	16.9	85	21.4	2	▲ 60.0	3	50.0	0	-	0	-	0	-	0	-	

産業別・事業所規模別・新規求人数 常用（パートタイムを除く）

令和8年3月分

米沢公共職業安定所

項目	米沢			米沢			局計		山形		酒田		鶴岡		新庄		長井		村山		寒河江		
	8.3	7.3	前年比	7年度累計	6年度累計	前年比	8.3	前年比	8.3	前年比	8.3	前年比	8.3	前年比	8.3	前年比	8.3	前年比	8.3	前年比	8.3	前年比	
A, B 農 林 漁 業 (01~04)	10	3	233.3	79	76	3.9	85	4.9	13	18.2	14	▲ 6.7	11	0.0	19	▲ 5.0	5	25.0	8	▲ 11.1	5	▲ 37.5	
C 鉱業, 採石業, 砂利採取業 (05)	0	0	-	27	27	0.0	5	66.7	0	-	0	-	0	-	0	-	5	-	0	-	0	-	
D 建設業 (06~08)	127	133	▲ 4.5	1,225	1,344	▲ 8.9	1,005	▲ 4.7	277	▲ 7.4	178	35.9	146	▲ 17.0	99	▲ 24.4	52	10.6	61	▲ 21.8	65	8.3	
E 製造業 (09~32)	151	170	▲ 11.2	2,162	2,213	▲ 2.3	1,039	15.3	355	7.6	95	18.8	160	30.1	72	41.2	43	0.0	107	78.3	56	27.3	
09,10 食料品, 飲料・たばこ・飼料製造業	7	27	▲ 74.1	185	274	▲ 32.5	129	▲ 10.4	48	▲ 29.4	27	42.1	12	140.0	1	▲ 66.7	1	▲ 50.0	7	16.7	26	85.7	
11 繊維工業	16	15	6.7	195	194	0.5	58	▲ 14.7	1	▲ 80.0	8	▲ 42.9	19	▲ 5.0	14	75.0	0	-	0	-	0	-	
12,13 木材・家具関係	3	2	50.0	35	34	2.9	29	▲ 31.0	13	▲ 31.6	1	0.0	3	▲ 72.7	5	25.0	0	-	1	-	3	50.0	
14,15 紙・印刷関係	7	4	75.0	76	103	▲ 26.2	22	37.5	5	▲ 16.7	9	-	0	-	1	-	0	-	0	-	0	-	
16~19 化学・プラスチック関係	6	10	▲ 40.0	186	182	2.2	167	81.5	94	40.3	14	250.0	26	766.7	2	▲ 33.3	0	-	25	733.3	0	-	
21 窯業・土石製品製造業	9	7	28.6	70	59	18.6	40	▲ 4.8	8	▲ 60.0	1	▲ 66.7	5	0.0	3	-	10	233.3	4	300.0	0	-	
22,23 鉄鋼・非鉄金属製造業	0	0	-	29	31	▲ 6.5	13	▲ 18.8	2	▲ 60.0	3	▲ 25.0	4	100.0	1	▲ 66.7	0	-	2	100.0	1	0.0	
24 金属製品製造業	21	13	61.5	203	207	▲ 1.9	112	24.4	19	▲ 13.6	15	50.0	21	23.5	9	28.6	9	12.5	7	▲ 30.0	11	266.7	
25 はん用機械器具製造業	12	7	71.4	98	101	▲ 3.0	55	▲ 14.1	17	▲ 22.7	4	▲ 50.0	15	66.7	0	-	2	▲ 66.7	4	▲ 50.0	1	▲ 75.0	
26 生産用機械器具製造業	16	12	33.3	227	249	▲ 8.8	117	62.5	59	43.9	3	50.0	10	150.0	0	-	6	0.0	22	340.0	1	-	
27 業務用機械器具製造業	5	4	25.0	37	16	131.3	25	78.6	5	400.0	0	-	7	0.0	2	-	0	-	5	-	1	-	
28 電子部品・デバイス・電子回路製造業	6	12	▲ 50.0	231	240	▲ 3.8	67	39.6	0	-	0	-	17	112.5	18	28.6	0	-	19	216.7	7	40.0	
29 電気機械器具製造業	28	42	▲ 33.3	353	326	8.3	85	▲ 15.0	33	37.5	9	▲ 30.8	7	▲ 22.2	1	-	1	▲ 66.7	5	▲ 44.4	1	-	
30 情報通信機械器具製造業	8	10	▲ 20.0	149	104	43.3	18	12.5	8	300.0	0	-	1	-	0	-	1	-	0	-	0	-	
31 輸送用機械器具製造業	5	5	0.0	36	45	▲ 20.0	73	19.7	34	47.8	1	-	13	▲ 43.5	1	0.0	13	160.0	3	0.0	3	200.0	
20,32 その他の製造業	2	0	-	52	48	8.3	29	81.3	9	80.0	0	-	0	-	14	250.0	0	-	3	▲ 40.0	1	-	
F 電気・ガス・熱供給・水道業 (33~36)	1	3	▲ 66.7	21	15	40.0	17	112.5	3	200.0	2	-	6	200.0	5	-	0	-	0	-	0	-	
G 情報通信業 (37~41)	3	11	▲ 72.7	110	130	▲ 15.4	64	33.3	55	111.5	3	▲ 40.0	1	▲ 66.7	0	-	0	-	0	-	2	0.0	
H 運輸業, 郵便業 (42~49)	26	22	18.2	286	259	10.4	282	10.2	113	34.5	35	▲ 16.7	22	▲ 4.3	21	16.7	11	37.5	30	▲ 9.1	24	▲ 7.7	
I 卸売業, 小売業 (50~61)	63	85	▲ 25.9	694	777	▲ 10.7	524	▲ 3.0	282	6.0	60	33.3	43	▲ 4.4	32	▲ 15.8	23	▲ 20.7	10	▲ 33.3	11	▲ 35.3	
56~61 小売業	51	66	▲ 22.7	541	611	▲ 11.5	339	▲ 4.8	164	5.8	31	14.8	35	▲ 2.8	28	▲ 15.2	21	▲ 8.7	5	▲ 28.6	4	▲ 55.6	
J, K 金融, 保険業, 不動産, 物品賃貸業 (62~70)	9	13	▲ 30.8	110	124	▲ 11.3	91	23.0	63	75.0	5	▲ 16.7	7	▲ 36.4	0	-	0	-	3	-	4	▲ 20.0	
67 保険業	8	9	▲ 11.1	80	77	3.9	34	41.7	23	53.3	0	-	3	-	0	-	0	-	0	-	0	-	
L 学術研究, 専門・技術サービス業 (71~74)	5	9	▲ 44.4	66	83	▲ 20.5	75	▲ 13.8	38	2.7	14	16.7	0	-	2	▲ 50.0	4	▲ 42.9	10	11.1	2	100.0	
M 宿泊業, 飲食サービス業 (75~77)	11	20	▲ 45.0	172	193	▲ 10.9	89	▲ 51.6	33	▲ 63.3	10	▲ 56.5	26	▲ 13.3	3	▲ 50.0	1	▲ 75.0	4	▲ 63.6	1	-	
76 飲食店	1	5	▲ 80.0	52	58	▲ 10.3	31	▲ 54.4	17	▲ 56.4	1	▲ 92.9	7	250.0	0	-	1	▲ 50.0	3	▲ 50.0	1	-	
N 生活関連サービス業, 娯楽業 (78~80)	9	27	▲ 66.7	105	133	▲ 21.1	134	▲ 24.3	65	14.0	39	▲ 23.5	11	▲ 42.1	0	-	4	▲ 20.0	1	▲ 75.0	5	66.7	
O 教育, 学習支援業 (81~82)	8	13	▲ 38.5	106	103	2.9	64	▲ 11.1	20	▲ 9.1	10	233.3	15	15.4	3	200.0	0	-	8	▲ 42.9	0	-	
P 医療, 福祉 (83~85)	123	154	▲ 20.1	1,452	1,465	▲ 0.9	846	3.0	326	▲ 5.0	76	28.8	126	44.8	41	0.0	14	▲ 44.0	91	40.0	49	4.3	
83 医療業	21	41	▲ 48.8	425	463	▲ 8.2	309	▲ 0.3	112	▲ 16.4	30	▲ 3.2	45	28.6	18	▲ 25.0	3	▲ 40.0	64	178.3	16	▲ 5.9	
85 社会保険・社会福祉・介護事業	99	110	▲ 10.0	1,011	990	2.1	515	2.0	202	▲ 2.4	40	48.1	81	55.8	22	29.4	11	▲ 45.0	27	▲ 35.7	33	10.0	
Q 複合サービス事業 (86~87)	9	8	12.5	161	138	16.7	52	23.8	9	▲ 30.8	5	▲ 37.5	12	20.0	3	200.0	0	-	9	800.0	5	400.0	
R サービス業(他に分類されないもの) (88~96)	127	72	76.4	1,061	1,097	▲ 3.3	643	33.1	284	3.6	112	187.2	50	28.2	22	29.4	14	75.0	24	50.0	10	▲ 44.4	
91 職業紹介・労働者派遣業	43	40	7.5	396	505	▲ 21.6	121	31.5	30	▲ 9.1	40	135.3	0	-	0	-	0	-	8	-	0	-	
92 その他の事業サービス業	67	11	509.1	509	442	15.2	329	62.9	169	15.8	50	354.5	22	144.4	14	0.0	1	▲ 50.0	2	▲ 50.0	4	▲ 20.0	
S, T 公務・その他 (97,98,99)	5	5	0.0	12	7	71.4	103	▲ 7.2	45	▲ 18.2	5	25.0	24	84.6	7	▲ 36.4	2	▲ 60.0	2	▲ 71.4	13	18.2	
合計	687	748	▲ 8.2	7,849	8,184	▲ 4.1	5,118	3.5	1,981	1.9	663	26.8	660	7.5	329	▲ 6.8	178	▲ 6.3	368	13.6	252	2.0	
事業所規模	29人以下	466	439	6.2	4,673	4,867	▲ 4.0	2,973	0.4	1,093	▲ 3.3	427	16.3	372	6.0	177	▲ 13.7	110	▲ 2.7	191	1.6	137	▲ 18.9
	30~99人	169	218	▲ 22.5	2,095	2,226	▲ 5.9	1,367	8.1	476	6.5	173	63.2	206	15.1	102	15.9	44	▲ 24.1	107	▲ 7.0	90	69.8
	100~299人	41	53	▲ 22.6	734	733	0.1	516	13.2	250	17.9	38	▲ 2.6	57	18.8	49	▲ 16.9	22	69.2	37	184.6	22	15.8
	300~499人	10	27	▲ 63.0	241	251	▲ 4.0	96	▲ 19.3	33	▲ 40.0	4	0.0	14	▲ 26.3	0	-	0	-	32	300.0	3	▲ 50.0
	500~999人	1	11	▲ 90.9	106	107	▲ 0.9	107	3.9	73	9.0	21	950.0	8	▲ 50.0	1	0.0	2	▲ 66.7	1	-	0	-
1,000人以上	0	0	-	0	0	-	59	51.3	56	69.7	0	-	3	200.0	0	-	0	-	0	-	0	-	

産業別・事業所規模別・新規求人数 全数 (パートタイム)

令和8年3月分

米沢公共職業安定所

項目	米沢			米沢			局計		山形		酒田		鶴岡		新庄		長井		村山		寒河江		
	8.3	7.3	前年比	7年度累計	6年度累計	前年比	8.3	前年比	8.3	前年比	8.3	前年比	8.3	前年比	8.3	前年比	8.3	前年比	8.3	前年比	8.3	前年比	
A, B 農 林 漁 業 (01~04)	8	0	-	39	29	34.5	238	36.8	55	5.8	22	▲ 26.7	8	▲ 76.5	11	83.3	1	▲ 66.7	85	88.9	48	1100.0	
C 鉱業, 採石業, 砂利採取業 (05)	0	0	-	0	0	-	0	-	0	-	0	-	0	-	0	-	0	-	0	-	0	-	
D 建設業 (06~08)	0	1	-	24	21	14.3	43	258.3	30	900.0	5	25.0	1	0.0	3	-	3	50.0	0	-	1	-	
E 製造業 (09~32)	19	29	▲ 34.5	331	311	6.4	273	▲ 4.9	112	▲ 20.6	41	▲ 29.3	19	58.3	19	90.0	7	0.0	43	152.9	13	0.0	
09,10 食料品, 飲料・たばこ・飼料製造業	4	18	▲ 77.8	90	140	▲ 35.7	157	▲ 19.1	83	▲ 21.7	33	▲ 26.7	15	87.5	5	0.0	2	0.0	9	200.0	6	▲ 14.3	
11 繊維工業	0	0	-	51	53	▲ 3.8	4	▲ 60.0	1	▲ 50.0	0	-	0	-	3	200.0	0	-	0	-	0	-	
12,13 木材・家具関係	0	0	-	4	2	100.0	1	▲ 80.0	0	-	1	0.0	0	-	0	-	0	-	0	-	0	-	
14,15 紙・印刷関係	2	3	▲ 33.3	6	9	▲ 33.3	4	▲ 33.3	2	▲ 33.3	0	-	0	-	0	-	0	-	0	-	0	-	
16~19 化学・プラスチック関係	2	0	-	5	6	▲ 16.7	36	200.0	15	114.3	6	-	0	-	7	-	0	-	6	20.0	0	-	
21 窯業・土石製品製造業	1	0	-	2	0	-	2	0.0	0	-	0	-	0	-	0	-	0	-	0	-	1	-	
22,23 鉄鋼・非鉄金属製造業	0	0	-	4	1	300.0	0	-	0	-	0	-	0	-	0	-	0	-	0	-	0	-	
24 金属製品製造業	0	0	-	5	8	▲ 37.5	6	▲ 50.0	0	-	1	-	0	-	0	-	1	▲ 50.0	4	300.0	0	-	
25 はん用機械器具製造業	1	0	-	9	10	▲ 10.0	9	800.0	2	-	0	-	2	-	0	-	1	-	3	-	0	-	
26 生産用機械器具製造業	1	1	0.0	88	32	175.0	5	▲ 16.7	1	0.0	0	-	1	0.0	0	-	1	-	1	▲ 66.7	0	-	
27 業務用機械器具製造業	0	0	-	0	0	-	6	20.0	2	▲ 33.3	0	-	0	-	1	-	1	-	2	-	0	-	
28 電子部品・デバイス・電子回路製造業	3	0	-	13	9	44.4	16	128.6	0	-	0	-	1	-	0	-	0	-	9	800.0	3	-	
29 電気機械器具製造業	4	4	0.0	18	15	20.0	11	▲ 8.3	2	▲ 60.0	0	-	0	-	1	-	0	-	4	100.0	0	-	
30 情報通信機械器具製造業	0	1	-	0	4	-	7	133.3	3	-	0	-	0	-	0	-	0	-	3	50.0	1	-	
31 輸送用機械器具製造業	0	0	-	22	5	340.0	1	▲ 50.0	0	-	0	-	0	-	0	-	1	-	0	-	0	-	
20,32 その他の製造業	1	2	▲ 50.0	14	17	▲ 17.6	8	33.3	1	▲ 50.0	0	-	0	-	2	0.0	0	-	2	-	2	-	
F 電気・ガス・熱供給・水道業 (33~36)	0	0	-	3	0	-	0	-	0	-	0	-	0	-	0	-	0	-	0	-	0	-	
G 情報通信業 (37~41)	0	8	-	29	33	▲ 12.1	2	▲ 87.5	2	▲ 33.3	0	-	0	-	0	-	0	-	0	-	0	-	
H 運輸業, 郵便業 (42~49)	2	4	▲ 50.0	60	58	3.4	58	▲ 12.1	22	▲ 33.3	5	▲ 37.5	4	33.3	15	36.4	2	-	8	60.0	0	-	
I 卸売業, 小売業 (50~61)	72	52	38.5	559	639	▲ 12.5	413	▲ 6.3	163	▲ 20.5	42	13.5	85	9.0	19	▲ 17.4	17	▲ 5.6	5	▲ 66.7	10	▲ 23.1	
56~61 小売業	70	44	59.1	490	562	▲ 12.8	339	▲ 11.9	121	▲ 30.9	30	7.1	77	5.5	18	▲ 21.7	12	▲ 33.3	3	▲ 80.0	8	▲ 11.1	
J, K 金融, 保険業, 不動産, 物品賃貸業 (62~70)	2	1	100.0	22	37	▲ 40.5	46	100.0	32	88.2	0	-	11	175.0	0	-	0	-	1	-	0	-	
67 保険業	0	0	-	2	0	-	1	0.0	1	0.0	0	-	0	-	0	-	0	-	0	-	0	-	
L 学術研究, 専門・技術サービス業 (71~74)	3	1	200.0	31	14	121.4	43	▲ 24.6	24	▲ 25.0	7	▲ 41.7	8	▲ 27.3	1	-	0	-	0	-	0	-	
M 宿泊業, 飲食サービス業 (75~77)	18	28	▲ 35.7	285	373	▲ 23.6	198	▲ 32.2	83	▲ 28.4	17	▲ 61.4	46	▲ 22.0	0	-	3	▲ 62.5	22	▲ 12.0	9	50.0	
76 飲食店	5	22	▲ 77.3	119	147	▲ 19.0	109	▲ 28.3	49	▲ 9.3	13	▲ 59.4	20	33.3	0	-	0	-	13	▲ 23.5	9	50.0	
N 生活関連サービス業, 娯楽業 (78~80)	7	19	▲ 63.2	78	153	▲ 49.0	230	▲ 14.8	100	35.1	117	4.5	1	▲ 98.0	3	▲ 25.0	0	-	1	▲ 88.9	1	▲ 50.0	
O 教育, 学習支援業 (81~82)	27	23	17.4	114	142	▲ 19.7	146	30.4	53	▲ 1.9	7	40.0	30	100.0	14	366.7	3	50.0	9	28.6	3	0.0	
P 医療, 福祉 (83~85)	67	71	▲ 5.6	810	714	13.4	504	2.0	226	6.6	48	4.3	77	8.5	13	▲ 38.1	17	6.3	27	▲ 12.9	29	11.5	
83 医療業	8	18	▲ 55.6	271	276	▲ 1.8	149	▲ 3.2	70	7.7	10	▲ 28.6	34	30.8	5	▲ 54.5	5	66.7	11	57.1	6	▲ 40.0	
85 社会保険・社会福祉・介護事業	56	53	5.7	526	428	22.9	327	▲ 3.0	139	▲ 5.4	31	▲ 3.1	43	▲ 4.4	7	0.0	12	▲ 7.7	16	▲ 33.3	23	43.8	
Q 複合サービス事業 (86~87)	1	2	▲ 50.0	17	13	30.8	63	3.3	2	0.0	5	-	4	▲ 20.0	51	▲ 1.9	0	-	0	-	0	-	
R サービス業(他に分類されないもの) (88~96)	12	25	▲ 52.0	180	194	▲ 7.2	279	1.8	166	▲ 3.5	57	96.6	16	0.0	5	▲ 61.5	2	▲ 33.3	17	70.0	4	▲ 33.3	
91 職業紹介・労働者派遣業	0	5	-	9	19	▲ 52.6	59	34.1	18	38.5	29	70.6	0	-	0	-	0	-	12	33.3	0	-	
92 その他の事業サービス業	9	12	▲ 25.0	139	138	0.7	167	▲ 4.0	111	▲ 11.9	25	150.0	10	▲ 33.3	5	0.0	0	-	4	-	3	▲ 50.0	
S, T 公務・その他 (97,98,99)	21	27	▲ 22.2	266	244	9.0	281	▲ 0.4	80	▲ 14.9	10	42.9	34	0.0	58	45.0	25	▲ 28.6	8	▲ 20.0	45	28.6	
合計	259	291	▲ 11.0	2,848	2,975	▲ 4.3	2,817	▲ 1.7	1,150	▲ 5.1	383	▲ 3.0	344	▲ 12.5	212	12.2	80	▲ 17.5	226	27.0	163	48.2	
事業所規模	29人以下	173	174	▲ 0.6	1,593	1,742	▲ 8.6	1,768	▲ 2.1	647	0.5	283	▲ 16.0	145	▲ 37.8	160	28.0	53	▲ 25.4	185	36.0	122	41.9
	30~99人	60	93	▲ 35.5	781	853	▲ 8.4	667	▲ 3.5	299	▲ 11.8	64	60.0	141	35.6	30	▲ 41.2	18	28.6	20	▲ 47.4	35	191.7
	100~299人	14	9	55.6	327	217	50.7	246	18.8	112	▲ 5.9	32	100.0	50	19.0	9	350.0	8	▲ 33.3	15	1400.0	6	0.0
	300~499人	9	15	▲ 40.0	59	47	25.5	92	7.0	60	15.4	1	-	4	0.0	11	83.3	1	-	6	100.0	0	-
	500~999人	3	0	-	88	116	▲ 24.1	12	▲ 66.7	2	▲ 90.0	1	▲ 50.0	4	▲ 55.6	2	▲ 60.0	0	-	0	-	0	-
1,000人以上	0	0	-	0	0	-	32	▲ 17.9	30	▲ 21.1	2	-	0	-	0	-	0	-	0	-	0	-	

主要産業別新規求人の動向（新規学卒を除きパートタイムを含む）

対前年同月（年度/期）比 単位：％

令和8年3月分

米沢公共職業安定所

項目	製造業											運輸業、郵便業	卸・小売	金融、保険業、不動産、物品賃貸業	宿泊業、飲食サービス業	医療・福祉			米沢公共職業安定所		
	全産業	建設業	食料品等	繊維関係	金属製品	生産用機械器具	電子部品	電気機械	情報通信	輸送機械	医療業					社会保険福祉介護事業	サービス業	職業紹介・労働者派遣業	その他の事業		
令和4年度	10,000.0	1,148.2	2,497.4	447.0	199.5	204.0	240.7	240.0	299.2	114.7	53.2	322.5	1,156.4	83.2	396.0	1,874.9	551.2	1,308.7	1,382.9	838.5	388.5
令和5年度	10,000.0	1,082.6	2,390.2	424.2	318.0	191.8	232.5	242.4	309.7	90.5	58.1	322.1	1,305.1	135.3	450.8	1,965.1	617.7	1,327.5	1,152.3	556.2	412.6
令和6年度	10,000.0	1,192.8	2,235.3	371.8	214.6	186.8	244.1	227.6	296.2	97.3	43.4	283.2	1,235.3	139.9	491.7	1,902.5	642.9	1,240.6	1,333.5	657.6	513.4
令和7年度	10,000.0	1,136.4	2,293.7	263.9	223.1	188.6	285.7	223.1	336.5	136.9	52.6	324.7	1,141.8	119.7	416.3	2,060.6	634.0	1,400.3	1,348.6	577.7	599.5
令和4年度	11.5	▲ 3.2	9.5	13.1	9.5	0.7	17.6	2.6	20.5	23.4	36.5	38.3	21.6	7.8	18.4	12.4	16.9	11.0	6.3	▲ 2.4	36.3
令和5年度	▲ 9.7	▲ 14.8	▲ 13.5	▲ 14.3	44.0	▲ 15.1	▲ 12.8	▲ 8.8	▲ 6.5	▲ 28.8	▲ 1.4	▲ 9.8	1.9	46.8	2.8	▲ 5.3	1.2	▲ 8.4	▲ 24.7	▲ 40.1	▲ 4.1
令和6年度	▲ 4.4	5.3	▲ 10.6	▲ 16.2	▲ 35.5	▲ 6.9	0.4	▲ 10.3	▲ 8.6	2.8	▲ 28.6	(▲ 16.0)	(▲ 9.5)	▲ 1.2	4.2	(▲ 7.5)	(▲ 0.5)	(▲ 10.7)	(10.6)	13.0	(18.9)
令和5年 3月	▲ 0.1	▲ 10.6	▲ 6.5	0.0	▲ 72.7	41.2	▲ 4.8	▲ 8.7	7.3	▲ 66.7	-	6.1	7.9	8.3	▲ 22.4	▲ 1.5	▲ 11.4	3.8	▲ 4.2	21.5	▲ 25.6
4月	4.6	▲ 12.7	4.7	59.4	114.3	20.8	▲ 17.9	▲ 54.8	147.1	▲ 40.0	0.0	42.3	0.0	140.0	82.9	35.7	17.6	42.3	▲ 30.6	▲ 42.2	▲ 22.0
5月	5.6	11.0	▲ 11.2	3.9	81.8	▲ 36.4	17.6	115.8	▲ 73.5	▲ 11.1	200.0	▲ 53.5	11.4	144.4	16.7	4.9	64.9	▲ 22.0	58.2	▲ 22.0	196.3
6月	▲ 4.1	▲ 22.6	▲ 15.5	4.3	5.0	72.7	▲ 56.7	29.4	21.1	▲ 87.5	▲ 85.0	11.5	29.8	▲ 46.2	▲ 69.0	4.8	3.3	5.6	43.1	81.7	▲ 11.8
7月	▲ 12.4	▲ 28.1	▲ 10.4	5.2	70.6	11.1	16.1	▲ 15.6	▲ 51.1	▲ 54.2	350.0	37.8	24.0	600.0	35.6	▲ 14.3	33.3	▲ 24.0	▲ 46.5	▲ 54.8	▲ 34.5
8月	3.7	10.4	▲ 21.6	0.0	13.5	▲ 60.0	▲ 20.0	65.0	10.5	▲ 55.6	▲ 20.0	32.5	6.8	700.0	34.2	▲ 18.2	12.7	▲ 30.6	89.2	133.3	65.6
9月	▲ 0.2	▲ 13.9	▲ 17.1	3.5	0.0	57.9	▲ 34.4	▲ 35.3	▲ 29.1	▲ 61.5	▲ 20.0	▲ 48.8	23.9	▲ 27.8	37.8	17.8	0.0	23.7	▲ 2.6	41.9	▲ 34.6
10月	▲ 36.2	▲ 40.2	▲ 24.1	▲ 24.5	27.8	▲ 25.0	▲ 23.8	▲ 42.0	▲ 40.0	20.0	▲ 38.5	▲ 39.1	2.5	33.3	▲ 47.0	▲ 32.0	24.6	▲ 46.4	▲ 69.6	▲ 70.5	▲ 69.2
11月	▲ 2.2	9.8	▲ 3.5	▲ 50.8	46.4	▲ 46.4	86.4	25.9	183.3	100.0	166.7	77.8	0.7	7.1	▲ 10.7	▲ 14.7	▲ 52.5	17.6	▲ 15.8	▲ 71.0	114.8
12月	5.4	▲ 6.4	4.8	▲ 8.1	80.0	56.3	▲ 35.3	109.1	▲ 2.7	▲ 9.1	0.0	▲ 5.7	▲ 21.0	22.2	59.3	11.0	▲ 1.6	13.5	▲ 18.4	▲ 42.4	▲ 20.0
令和6年 1月	▲ 27.8	▲ 47.9	▲ 26.6	▲ 23.7	76.5	▲ 42.9	▲ 54.5	▲ 61.5	▲ 32.4	10.0	100.0	0.0	10.9	0.0	▲ 54.2	▲ 4.6	27.7	▲ 19.5	▲ 61.9	▲ 62.0	▲ 60.0
2月	▲ 17.6	5.2	▲ 17.6	▲ 56.8	▲ 29.7	▲ 50.0	39.3	24.0	55.6	50.0	266.7	▲ 63.2	▲ 29.9	83.3	144.0	▲ 35.3	▲ 52.1	▲ 22.7	▲ 1.8	▲ 55.1	76.5
3月	▲ 21.6	▲ 28.8	▲ 23.2	▲ 25.5	322.2	▲ 45.8	▲ 50.0	▲ 66.7	▲ 27.3	0.0	▲ 16.7	▲ 25.7	1.5	▲ 38.5	▲ 9.6	▲ 4.9	▲ 17.7	0.0	▲ 53.4	▲ 71.7	▲ 34.4
4月	▲ 18.6	▲ 10.3	▲ 28.5	▲ 25.5	▲ 16.7	▲ 24.1	▲ 90.6	▲ 21.1	▲ 47.6	▲ 33.3	▲ 28.6	(8.1)	(39.8)	▲ 25.0	▲ 57.8	(▲ 21.5)	(30.0)	(▲ 37.8)	(▲ 50.7)	▲ 65.9	(▲ 12.8)
5月	▲ 11.5	17.7	▲ 15.5	▲ 58.5	▲ 40.0	▲ 7.1	20.0	▲ 39.0	366.7	▲ 87.5	100.0	(0.0)	(▲ 22.4)	▲ 22.7	31.4	(▲ 34.0)	(▲ 58.5)	(▲ 11.1)	(▲ 12.8)	▲ 34.4	(▲ 2.5)
6月	▲ 11.0	▲ 22.1	▲ 4.7	▲ 14.6	0.0	▲ 52.6	253.8	13.6	▲ 47.8	900.0	200.0	(▲ 41.4)	(0.9)	42.9	183.3	(1.5)	(▲ 17.7)	(9.8)	(▲ 62.2)	▲ 76.1	(▲ 40.0)
7月	4.8	19.6	▲ 9.0	19.7	13.8	▲ 23.3	▲ 72.2	▲ 29.6	0.0	▲ 27.3	▲ 66.7	(▲ 31.4)	(21.8)	▲ 42.9	▲ 31.1	(▲ 19.0)	(▲ 26.6)	(▲ 16.4)	(80.3)	105.7	(58.3)
8月	▲ 16.1	▲ 15.2	▲ 19.7	▲ 70.3	▲ 40.5	83.3	5.0	▲ 27.3	33.3	▲ 33.3	150.0	(▲ 35.8)	(▲ 59.9)	▲ 25.0	▲ 7.8	(20.3)	(16.1)	(23.3)	(▲ 1.9)	▲ 33.0	(56.6)
9月	▲ 17.6	▲ 12.1	▲ 26.7	▲ 42.4	▲ 40.7	▲ 50.0	9.5	▲ 36.4	15.4	20.0	0.0	(▲ 40.9)	(▲ 7.6)	0.0	▲ 31.4	(▲ 6.8)	(18.3)	(▲ 13.8)	(▲ 33.9)	▲ 57.4	(▲ 11.8)
10月	28.0	75.9	6.8	▲ 10.0	▲ 8.7	▲ 19.0	106.3	37.9	▲ 25.0	16.7	-	(25.0)	(▲ 7.4)	25.0	82.9	(▲ 2.6)	(▲ 12.7)	(1.7)	(126.8)	133.3	(75.0)
11月	▲ 9.0	▲ 14.3	▲ 16.3	▲ 24.1	▲ 65.9	80.0	▲ 34.1	▲ 5.9	▲ 64.7	233.3	▲ 75.0	(0.0)	(▲ 53.2)	▲ 6.7	▲ 2.0	(24.5)	(65.5)	(11.3)	(38.4)	129.6	(44.8)
12月	1.1	22.3	14.4	64.7	▲ 52.8	8.0	22.7	69.6	25.0	▲ 60.0	25.0	(▲ 42.4)	(39.8)	145.5	▲ 27.9	(▲ 15.5)	(9.7)	(▲ 21.6)	(▲ 19.8)	▲ 31.6	(2.3)
令和7年 1月	17.3	31.1	32.2	13.8	3.3	▲ 41.7	240.0	13.3	17.4	18.2	-	(▲ 30.2)	(▲ 5.7)	85.7	181.5	(▲ 19.7)	(▲ 10.8)	(▲ 25.7)	(101.3)	140.8	(4.5)
2月	▲ 23.2	▲ 36.1	▲ 47.1	▲ 51.4	▲ 80.8	81.8	▲ 48.7	▲ 77.4	▲ 85.7	▲ 53.3	▲ 90.9	(71.4)	(▲ 21.0)	▲ 63.6	▲ 18.0	(▲ 2.7)	(54.3)	(▲ 32.4)	(31.8)	136.4	(35.0)
3月	17.4	61.9	5.8	28.6	▲ 60.5	0.0	30.0	71.4	43.8	266.7	0.0	(3.8)	(0.0)	75.0	2.1	(16.6)	(15.7)	(18.1)	(57.3)	106.3	(9.5)
4月	18.1	1.0	42.7	7.9	56.0	▲ 22.7	800.0	173.3	86.4	10.0	0.0	▲ 5.0	▲ 19.9	100.0	133.3	19.1	6.4	24.3	28.0	34.5	2.9
5月	▲ 8.9	▲ 50.0	▲ 13.4	▲ 22.7	▲ 95.8	84.6	25.0	▲ 16.0	▲ 61.9	800.0	▲ 83.3	100.0	▲ 28.1	▲ 58.8	▲ 34.8	11.7	41.0	▲ 3.4	60.6	123.8	51.3
6月	2.4	29.5	▲ 25.6	▲ 34.1	4.8	66.7	▲ 69.6	▲ 40.0	29.2	▲ 30.0	▲ 33.3	11.8	13.6	▲ 30.0	▲ 31.4	7.1	▲ 2.0	11.7	62.7	76.9	72.2
7月	▲ 0.3	▲ 15.5	17.5	▲ 41.1	21.2	▲ 8.7	230.0	36.8	81.8	75.0	166.7	11.4	▲ 42.1	125.0	54.8	31.2	63.8	18.9	▲ 29.1	▲ 22.9	▲ 38.6
8月	▲ 20.9	▲ 33.3	▲ 20.8	109.1	▲ 88.0	▲ 31.8	▲ 19.0	4.2	▲ 42.9	25.0	-	▲ 26.5	55.6	▲ 66.7	▲ 57.4	▲ 34.3	▲ 40.3	▲ 32.1	3.9	▲ 42.6	24.1
9月	2.2	31.2	0.5	▲ 44.1	37.5	13.3	21.7	128.6	▲ 6.7	66.7	100.0	46.2	▲ 3.0	▲ 38.5	▲ 20.0	▲ 15.4	▲ 54.9	1.9	43.2	96.2	36.7
10月	▲ 2.0	▲ 12.2	25.4	▲ 8.3	119.0	35.3	27.3	▲ 50.0	83.3	7.1	-	2.9	▲ 36.3	60.0	▲ 6.3	41.8	54.8	37.5	▲ 55.9	▲ 80.2	5.7
11月	▲ 14.8	▲ 15.6	▲ 21.9	▲ 9.1	▲ 85.7	▲ 55.6	▲ 44.4	▲ 53.1	88.9	0.0	-	9.4	23.6	▲ 42.9	▲ 46.9	▲ 24.1	▲ 18.8	▲ 32.6	▲ 7.1	▲ 16.1	▲ 8.3
12月	▲ 30.5	▲ 26.2	▲ 40.7	▲ 69.6	11.8	▲ 48.1	0.0	▲ 64.1	▲ 42.2	75.0	▲ 60.0	10.5	▲ 29.7	▲ 63.0	▲ 9.7	▲ 26.8	▲ 45.6	▲ 18.6	23.6	184.6	▲ 44.4
令和8年 1月	23.9	26.8	28.7	▲ 48.5	0.0	242.9	26.5	94.1	81.5	53.8	-	30.0	13.0	30.8	▲ 46.1	61.7	37.8	86.5	▲ 20.0	▲ 61.0	200.0
2月	▲ 9.1	7.7	15.9	35.3	0.0	▲ 75.0	10.0	57.1	175.0	185.7	-	▲ 20.8	▲ 24.8	▲ 25.0	▲ 32.0	▲ 4.1	▲ 21.1	14.5	▲ 44.0	▲ 7.7	▲ 82.7
3月	▲ 8.9	▲ 5.9	▲ 15.0	▲ 75.6	6.7	61.5	30.8	▲ 25.0	▲ 30.4	▲ 27.3	0.0	3.7	▲ 2.2	▲ 21.4	▲ 39.6	▲ 15.1	▲ 50.8	▲ 4.3	34.7	▲ 4.5	230.4
4月～3月計	▲ 4.2	▲ 8.7	▲ 1.7	▲ 32.0	▲ 0.4	▲ 3.3	12.1	▲ 6.1	8.8	34.8	16.0	9.8	▲ 11.5	▲ 18.0	▲ 18.9	3.7	▲ 5.5	8.1	▲ 3.1	▲ 15.9	11.8

注) 求人ウェイトは、当該年度における新規求人数の累計を10,000として各産業別新規求人数を指数化

注) 令和6年4月以降については令和5年7月改定の「日本標準産業分類」に基づく区分、令和6年3月以前については平成25年10月改定の「日本標準産業分類」に基づく区分により表章したもの。令和6年4月以降の対前年同月比については、産業分類改定による影響のある産業について () で示している。

雇用保険業務状況 1

令和8年3月分

米沢公共職業安定所

項目 年月	適用事業所数		被保険者数		資格喪失者数		離職票交付枚数		基本手当 基本分						高齢者給付金		特例一時金				
	前年同月比		前年同月比		前年同月比		前年同月比		受給資格決定件数		初回受給者数		受給者実人員		給付額 (千円)		受給者数		受給者数		
令和2年度	2,802	0.6	42,094	▲0.3	5,367	▲14.9	3,973	▲14.0	1,718	▲11.6	1,521	0.1	7,265	13.1	851,080	15.8	441	20.5	80	23.1	
令和3年度	2,791	▲0.4	41,813	▲0.7	5,705	6.3	4,145	4.3	1,588	▲7.6	1,297	▲14.7	5,998	▲17.4	693,894	▲18.5	430	▲2.5	71	▲11.3	
令和4年度	2,767	▲0.9	41,493	▲0.8	5,797	1.6	4,253	2.6	1,430	▲9.9	1,133	▲12.6	4,624	▲22.9	534,248	▲23.0	471	9.5	55	▲22.5	
令和5年度	2,752	▲0.5	41,179	▲0.8	5,891	1.6	4,479	5.3	1,677	17.3	1,329	17.3	5,408	17.0	642,831	20.3	566	20.2	53	▲3.6	
令和6年度	2,705	▲1.7	40,379	▲1.9	5,877	▲0.2	4,444	▲0.8	1,639	▲2.3	1,371	3.2	5,899	9.1	694,746	8.1	575	1.6	54	1.9	
令和6年 3月	2,752	▲0.5	41,179	▲0.8	412	8.4	309	12.4	105	8.2	92	16.5	467	25.9	58,375	20.3	43	38.7	7	0.0	
4月	2,750	▲0.4	41,090	▲0.8	1,141	▲5.1	865	▲8.2	252	▲6.0	129	53.6	488	46.1	53,855	44.6	70	▲1.4	0	-	
5月	2,745	▲0.4	41,193	▲1.0	439	14.3	315	11.7	166	9.9	147	▲13.5	514	22.7	62,321	35.7	89	▲12.7	17	▲5.6	
6月	2,751	▲0.3	41,172	▲1.1	358	▲11.6	263	▲17.8	122	▲13.5	111	▲19.6	498	7.8	54,086	▲7.4	35	▲20.5	0	-	
7月	2,739	▲0.8	41,126	▲1.2	441	14.0	344	17.0	137	23.4	134	22.9	535	14.8	60,819	19.7	33	57.1	0	-	
8月	2,738	▲0.9	41,126	▲1.2	378	▲11.7	290	▲5.8	134	▲8.2	134	16.5	534	9.7	70,087	12.8	26	4.0	0	-	
9月	2,730	▲1.1	41,061	▲1.2	414	▲12.7	309	▲16.5	103	▲26.4	87	▲17.9	516	5.7	59,413	1.5	40	▲24.5	0	-	
10月	2,731	▲1.1	41,021	▲1.2	488	4.7	369	5.1	118	▲17.5	85	▲10.5	474	▲3.1	60,547	6.6	53	120.8	0	-	
11月	2,730	▲0.9	41,018	▲1.0	401	▲11.3	283	▲14.0	101	▲25.2	108	▲2.7	455	▲1.9	51,451	▲4.4	32	▲33.3	0	-	
12月	2,719	▲1.0	40,801	▲1.5	555	42.7	403	40.4	174	81.3	79	▲17.7	433	0.0	43,801	▲6.5	23	▲20.7	9	▲18.2	
令和7年 1月	2,712	▲1.3	40,608	▲1.5	481	▲6.2	382	▲3.8	105	▲26.6	177	98.9	515	17.0	67,004	14.7	82	34.4	13	18.2	
2月	2,710	▲1.5	40,506	▲1.6	369	▲2.6	327	12.8	116	18.4	90	▲27.4	485	5.7	56,589	1.9	45	0.0	9	80.0	
3月	2,705	▲1.7	40,379	▲1.9	412	0.0	294	▲4.9	111	5.7	90	▲2.2	452	▲3.2	54,773	▲6.2	47	9.3	6	▲14.3	
4月	2,692	▲2.1	40,218	▲2.1	1,089	▲4.6	817	▲5.5	205	▲18.7	90	▲30.2	397	▲18.6	50,202	▲6.8	113	61.4	0	-	
5月	2,693	▲1.9	40,435	▲1.8	421	▲4.1	291	▲7.6	185	11.4	158	7.5	472	▲8.2	56,742	▲9.0	87	▲2.2	12	▲29.4	
6月	2,685	▲2.4	40,422	▲1.8	393	9.8	306	16.3	118	▲3.3	130	17.1	517	3.8	58,455	8.1	49	40.0	1	-	
7月	2,683	▲2.0	40,372	▲1.8	452	2.5	343	▲0.3	149	8.8	177	32.1	565	5.6	72,212	18.7	52	57.6	0	-	
8月	2,678	▲2.2	40,319	▲2.0	340	▲10.1	263	▲9.3	145	8.2	140	4.5	587	9.9	72,565	3.5	34	30.8	0	-	
9月	2,670	▲2.2	40,267	▲1.9	358	▲13.5	279	▲9.7	121	17.5	135	55.2	609	18.0	75,411	26.9	30	▲25.0	0	-	
10月	2,671	▲2.2	40,133	▲2.2	566	16.0	402	8.9	144	22.0	119	40.0	560	18.1	75,578	24.8	50	▲5.7	0	-	
11月	2,674	▲2.1	40,090	▲2.3	354	▲11.7	279	▲1.4	118	16.8	112	3.7	531	16.7	63,802	24.0	52	62.5	0	-	
12月	2,663	▲2.1	40,147	▲1.6	318	▲42.7	244	▲39.5	104	▲40.2	124	57.0	532	22.9	55,704	27.2	22	▲4.3	8	▲11.1	
令和8年 1月	2,652	▲2.2	40,012	▲1.5	439	▲8.7	340	▲11.0	106	1.0	95	▲46.3	508	▲1.4	77,397	15.5	51	▲37.8	11	▲15.4	
2月	2,649	▲2.3	39,928	▲1.4	373	1.1	285	▲12.8	112	▲3.4	94	4.4	476	▲1.9	53,825	▲4.9	47	4.4	6	▲33.3	
3月	2,652	▲2.0	39,854	▲1.3	495	20.1	320	8.8	126	13.5	116	28.9	494	9.3	61,983,852	13.2	50	6.4	8	33.3	
内 訳	山形	6,679	▲2.1	119,717	▲0.8	1,592	12.1	1,015	▲4.8	280	1.4	298	31.3	1,216	12.1	155,915,205	13.8	124	29.2	5	▲28.6
	酒田	2,293	▲1.8	37,423	▲0.9	396	▲33.8	331	▲36.6	97	▲40.9	112	31.8	47,639,525	14.6	37	0.0	1	0.0		
	鶴岡	2,335	▲2.0	36,462	▲4.2	450	6.6	343	▲1.2	81	▲31.4	120	84.6	60,384,529	28.9	50	11.1	0	-		
	新庄	1,304	▲2.5	16,434	▲1.8	205	46.4	139	32.4	58	▲12.1	47	46.9	24,181,612	▲29.9	20	▲28.6	3	50.0		
	長井	998	▲2.7	15,079	▲0.9	130	▲6.5	92	▲19.3	41	20.6	41	2.5	21,001,661	40.4	20	42.9	3	▲40.0		
	村山	1,481	▲0.7	22,892	▲1.8	234	3.1	185	7.6	72	5.9	82	70.8	44,493,773	14.3	13	▲7.1	1	-		
	寒河江	1,324	▲1.7	19,017	▲0.4	239	13.3	169	0.6	59	▲9.2	61	84.8	27,788,582	3.4	20	17.6	0	-		

注) 年度の適用事業所数・被保険者数は年度末(3月末)の数値、他の項目は各月の数値を積み上げたものである。
 被保険者数・資格喪失者数・離職票交付枚数は短期特例を含む全被保険者である。
 基本手当の給付額の当該月の欄(県・安定所別)は円単位である。
 局の取扱いがあるため、所内訳の合計と一致しない場合がある。

雇用保険業務状況 2

令和8年3月分

米沢公共職業安定所

項目 年月	高年齢雇用継続基本給付金						育児休業基本給付金						介護休業給付金				教育訓練給付金				
	受給要件確認数		受給者数		支給金額 (円)		受給要件確認数		受給者数		支給金額 (円)		受給者数		支給金額 (円)		受給者数		支給金額 (円)		
	前年同月比	前年同月比	前年同月比	前年同月比	前年同月比	前年同月比	前年同月比	前年同月比	前年同月比	前年同月比	前年同月比	前年同月比	前年同月比	前年同月比	前年同月比	前年同月比	前年同月比	前年同月比	前年同月比	前年同月比	
令和2年度	598	▲3.4	3,806	0.3	154,076,987	0.2	406	▲7.9	1,908	8.5	434,908,903	10.7	23	91.7	5,064,534	83.3	121	24.7	4,022,178	26.3	
令和3年度	655	9.5	3,753	▲1.4	152,400,582	▲1.1	417	2.7	1,711	▲10.3	380,726,484	▲12.5	31	34.8	7,198,619	42.1	70	▲42.1	2,132,962	▲47.0	
令和4年度	643	▲1.8	3,828	2.0	155,055,408	1.7	447	7.2	1,776	3.8	404,509,853	6.2	30	▲3.2	6,728,698	▲6.5	78	11.4	2,706,296	26.9	
令和5年度	594	▲7.6	3,854	0.7	157,248,587	1.4	411	▲8.1	1,774	▲0.1	409,658,179	1.3	51	70.0	10,906,285	62.1	84	7.7	3,013,301	11.3	
令和6年度	671	13.0	3,593	▲6.8	146,531,091	▲6.8	407	▲1.0	1,587	▲10.5	368,888,861	▲10.0	27	▲47.1	4,301,745	▲60.6	74	▲11.9	2,721,032	▲9.7	
令和6年 3月	71	2.9	629	4.8	25,565,855	5.6	24	▲46.7	156	▲12.4	35,257,269	▲18.6	4	100.0	1,309,004	352.7	3	-	46,250	-	
4月	53	20.5	26	0.0	829,273	▲12.4	24	0.0	155	▲4.9	34,182,863	▲6.5	3	0.0	578,376	▲42.9	3	▲25.0	120,820	23.4	
5月	67	9.8	610	▲4.2	24,252,662	▲3.3	31	▲13.9	180	▲9.1	39,283,324	▲15.5	5	▲28.6	390,379	▲75.5	15	200.0	410,679	94.8	
6月	48	▲21.3	14	▲39.1	311,764	▲76.2	32	▲28.9	118	▲17.5	27,306,359	▲17.5	3	▲40.0	351,700	▲73.3	3	▲25.0	77,600	3.8	
7月	67	45.7	606	▲4.9	24,819,435	▲6.5	28	3.7	115	▲10.2	28,055,003	▲5.1	1	▲66.7	65,195	▲73.0	12	20.0	489,580	10.9	
8月	45	28.6	12	▲7.7	294,285	▲32.1	37	▲17.8	109	▲22.7	24,536,528	▲25.8	2	▲60.0	524,643	▲39.4	4	▲42.9	185,440	▲37.8	
9月	54	17.4	574	▲7.6	23,672,605	▲8.0	35	0.0	121	▲12.3	28,098,414	▲11.6	3	0.0	688,338	26.3	2	▲60.0	85,120	▲29.6	
10月	50	19.0	27	28.6	1,140,820	66.3	42	40.0	122	▲9.6	28,298,192	▲10.4	0	-	0	-	9	▲18.2	349,999	▲18.9	
11月	60	13.2	581	▲5.1	24,335,086	▲2.7	29	▲12.1	112	▲18.8	26,113,847	▲17.8	2	▲33.3	803,265	73.9	6	▲60.0	269,680	▲52.2	
12月	44	18.9	12	▲42.9	591,186	▲29.9	37	▲14.0	130	▲7.8	32,793,165	▲0.7	0	-	0	-	9	28.6	228,380	▲3.7	
令和7年 1月	57	14.0	560	▲7.1	23,559,763	▲4.8	38	5.6	148	3.5	34,989,853	8.7	4	▲42.9	287,263	▲83.0	4	▲20.0	173,114	▲10.0	
2月	66	37.5	19	72.7	666,001	93.3	40	21.2	126	▲16.0	30,775,106	▲12.8	1	▲75.0	64,502	▲85.5	1	▲87.5	92,400	▲68.9	
3月	60	▲15.5	552	▲12.2	22,058,211	▲13.7	34	41.7	151	▲3.2	34,456,207	▲2.3	3	▲25.0	548,084	▲58.1	6	100.0	238,220	415.1	
4月	52	▲1.9	43	65.4	1,699,065	104.9	23	▲4.2	149	▲3.9	36,092,221	5.6	9	200.0	2,968,939	413.3	9	200.0	349,230	189.0	
5月	58	▲13.4	553	▲9.3	21,502,532	▲11.3	28	▲9.7	197	9.4	45,811,931	16.6	4	▲20.0	1,544,351	295.6	8	▲46.7	224,940	▲45.2	
6月	51	6.3	21	50.0	892,675	186.3	37	15.6	120	1.7	26,343,530	▲3.5	2	▲33.3	361,855	2.9	5	66.7	144,340	86.0	
7月	41	▲38.8	527	▲13.0	21,417,371	▲13.7	37	32.1	137	19.1	34,418,786	22.7	2	100.0	76,741	17.7	11	▲8.3	318,640	▲34.9	
8月	35	▲22.2	18	50.0	748,921	154.5	33	▲10.8	105	▲3.7	24,421,155	▲0.5	0	-	0	-	8	100.0	537,332	189.8	
9月	47	▲13.0	526	▲8.4	21,304,514	▲10.0	36	2.9	138	14.0	35,671,028	27.0	4	33.3	1,320,430	91.8	5	150.0	89,934	5.7	
10月	50	0.0	25	▲7.4	1,003,104	▲12.1	46	9.5	120	▲1.6	28,162,935	▲0.5	1	-	305,726	-	5	▲44.4	140,520	▲59.9	
11月	44	▲26.7	492	▲15.3	19,854,311	▲18.4	31	6.9	118	5.4	30,044,964	15.1	6	200.0	1,826,205	127.3	4	▲33.3	147,101	▲45.5	
12月	28	▲36.4	42	250.0	1,559,878	163.9	51	37.8	140	7.7	34,639,204	5.6	7	-	1,746,841	-	7	▲22.2	250,900	9.9	
令和8年 1月	56	▲1.8	503	▲10.2	20,347,740	▲13.6	51	34.2	146	▲1.4	38,604,262	10.3	3	▲25.0	474,812	65.3	4	0.0	113,648	▲34.4	
2月	57	▲13.6	38	100.0	2,370,270	255.9	32	▲20.0	143	13.5	35,870,934	16.6	5	400.0	1,497,724	2222.0	4	300.0	60,280	▲34.8	
3月	66	10.0	506	▲8.3	19,910,175	▲9.7	26	▲23.5	145	▲4.0	36,299,417	5.3	4	33.3	805,496	47.0	5	▲16.7	103,986	▲56.3	
内 訳	山形	138	▲13.2	764	▲6.3	37,231,750	▲6.8	161	64.3	614	8.3	164,241,936	20.0	16	60.0	3,231,800	82.6	16	6.7	390,862	▲3.1
	酒田	39	2.6	194	7.2	8,641,053	▲2.2	34	▲15.0	149	4.2	37,839,014	11.7	2	0.0	348,196	▲43.3	3	50.0	70,312	31.3
	鶴岡	25	▲44.4	318	▲18.7	15,226,681	▲18.7	31	6.9	119	▲16.2	30,516,249	▲7.6	6	50.0	749,726	▲36.4	4	▲20.0	258,027	37.4
	新庄	11	▲62.1	130	▲19.3	5,683,019	▲13.0	11	10.0	62	44.2	13,491,226	49.0	1	-	94,247	-	0	-	0	-
	長井	20	5.3	115	▲16.7	4,266,732	▲24.1	22	83.3	70	16.7	15,832,311	12.6	1	▲66.7	144,512	▲84.2	0	-	0	-
	村山	10	▲66.7	174	▲6.5	8,129,577	▲4.5	20	▲28.6	100	▲3.8	24,724,807	2.9	3	▲50.0	331,545	▲65.1	4	300.0	72,600	23.5
	寒河江	17	▲39.3	66	▲4.3	2,835,969	6.5	18	5.9	65	▲20.7	13,130,089	▲29.7	4	0.0	545,394	▲35.7	2	▲33.3	15,356	▲59.9

注) 年度の数値は、各月の数値を積み上げたものである。