

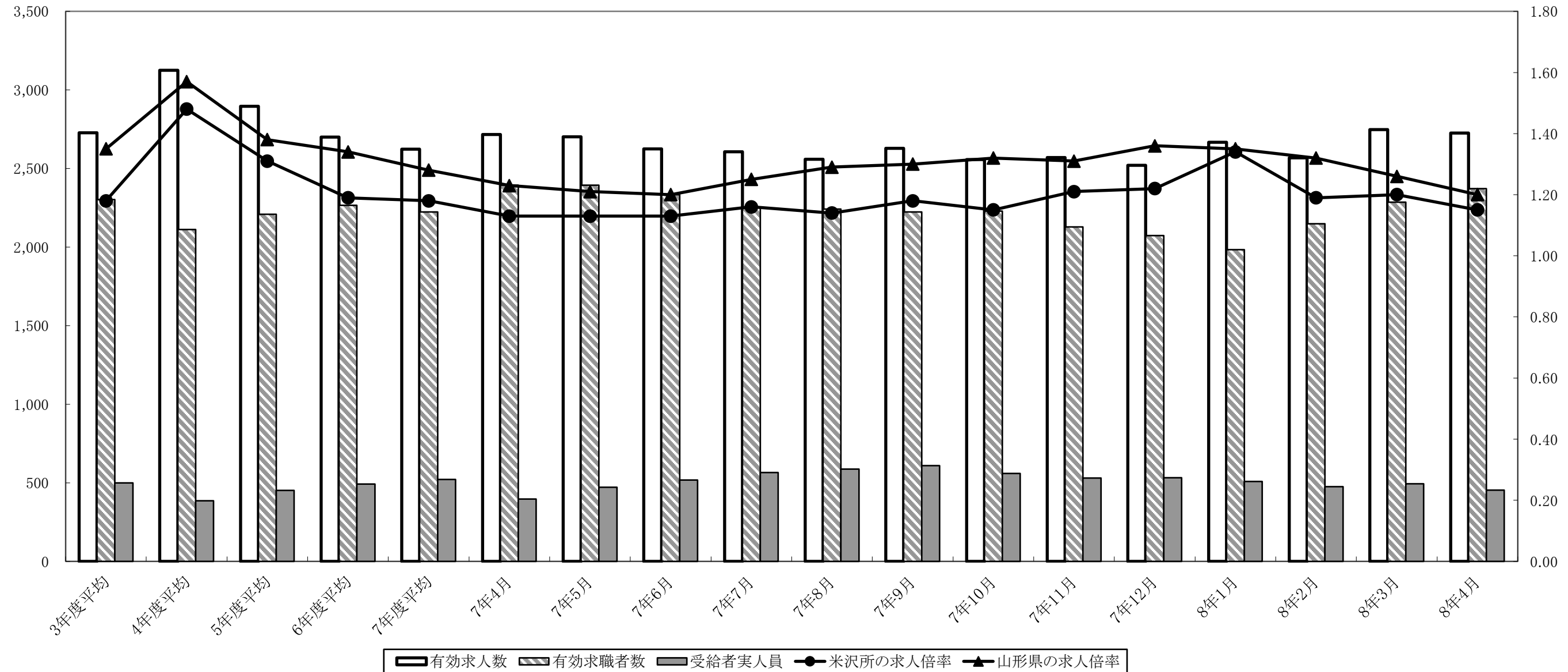
労働市場月報

令和8年4月



(人)

(倍)



区 分		3年度平均	4年度平均	5年度平均	6年度平均	7年度平均	7年4月	7年5月	7年6月	7年7月	7年8月	7年9月	7年10月	7年11月	7年12月	8年1月	8年2月	8年3月	8年4月
米沢	月間有効求人数 [原数値]	2,727	3,124	2,896	2,700	2,622	2,717	2,701	2,625	2,607	2,559	2,628	2,556	2,569	2,520	2,667	2,567	2,747	2,726
	月間有効求職者数 [原数値]	2,303	2,111	2,209	2,266	2,224	2,394	2,394	2,333	2,252	2,241	2,224	2,229	2,129	2,074	1,984	2,149	2,285	2,372
	月間受給者実人員	500	385	451	492	521	397	472	517	565	587	609	560	531	532	508	476	494	453
	有効求人倍率 [原数値]	1.18	1.48	1.31	1.19	1.18	1.13	1.13	1.13	1.16	1.14	1.18	1.15	1.21	1.22	1.34	1.19	1.20	1.15
山形県	有効求人倍率 [原数値]	1.35	1.57	1.38	1.34	1.28	1.23	1.21	1.20	1.25	1.29	1.30	1.32	1.31	1.36	1.35	1.32	1.26	1.20
	[季節調整値]	-	-	-	-	-	1.32	1.30	1.28	1.28	1.27	1.26	1.27	1.26	1.29	1.27	1.29	1.28	1.29
全国	有効求人倍率 [原数値]	1.16	1.31	1.29	1.25	1.20	1.18	1.14	1.14	1.18	1.18	1.20	1.20	1.23	1.28	1.27	1.26	1.22	1.12
	[季節調整値]	-	-	-	-	-	1.25	1.23	1.22	1.22	1.21	1.20	1.19	1.19	1.20	1.18	1.19	1.18	1.18
	完全失業者数(万人) [原数値]	193	179	178	175	180	188	183	176	169	182	184	183	171	166	179	180	194	193
	完全失業率(%) [原数値]	2.8	2.6	2.6	2.5	2.6	2.7	2.6	2.5	2.4	2.6	2.6	2.6	2.4	2.4	2.6	2.6	2.8	2.5
	[季節調整値]	-	-	-	-	-	2.5	2.5	2.5	2.4	2.6	2.6	2.6	2.6	2.6	2.7	2.6	2.7	2.7

注) ・「月間有効求人数」、「月間有効求職者数」及び「有効求人倍率」は、パートタイムを含む全数。
 ・「受給者実人員」は基本手当基本分。
 ・有効求人倍率「季節調整値」については、当該暦年経過後に数値改訂が行われる。なお、令和7年12月以前の数値は、新季節指数により改定されている。

雇用保険受給者職業紹介状況 (パートを含む)

令和8年4月分

米沢公共職業安定所

項目 年月	新規求職申込件数		月間有効求職者数		紹介件数		就職件数		紹介率		就職率		
	(受給者)	前年同月比	(受給者)	前年同月比	(受給者)	前年同月比	(受給者)	前年同月比	(受給者)	前年同月比	(受給者)	前年同月差	
令和3年度平均	118	▲ 7.8	707	▲ 19.6	137	▲ 22.0	62	▲ 0.1	19.4	▲ 0.6	52.6	4.0	
令和4年度平均	105	▲ 10.3	589	▲ 16.6	121	▲ 12.3	57	▲ 7.7	20.4	1.0	54.2	1.6	
令和5年度平均	122	15.7	680	15.3	134	11.1	64	12.3	19.7	▲ 0.7	52.6	▲ 1.6	
令和6年度平均	121	▲ 0.6	705	3.7	132	▲ 1.5	63	▲ 2.5	18.7	▲ 1.0	51.6	▲ 1.0	
令和7年度平均	112	▲ 7.5	695	▲ 1.4	118	▲ 10.5	56	▲ 10.5	17.0	▲ 1.7	49.9	▲ 1.7	
令和7年度累計	204	▲ 12.4	669	▲ 8.7	100	▲ 22.5	70	6.1	14.9	▲ 2.7	34.3	6.0	
令和8年度累計	209	2.5	684	2.2	123	23.0	60	▲ 14.3	18.0	3.1	28.7	▲ 5.6	
前々年同月	233	-	733	-	129	-	66	-	17.6	-	28.3	-	
令和7年 3月	88	▲ 7.4	629	▲ 2.3	142	10.1	86	17.8	22.6	2.6	97.7	20.9	
4月	204	▲ 12.4	669	▲ 8.7	100	▲ 22.5	70	6.1	14.9	▲ 2.7	34.3	6.0	
5月	110	3.8	715	▲ 6.0	121	▲ 31.6	68	▲ 13.9	16.9	▲ 6.4	61.8	▲ 12.7	
6月	102	▲ 8.9	733	▲ 1.7	124	0.0	54	▲ 14.3	16.9	0.3	52.9	▲ 3.4	
7月	129	11.2	758	1.1	106	▲ 32.1	53	▲ 14.5	14.0	▲ 6.8	41.1	▲ 12.3	
8月	110	1.9	770	3.6	132	▲ 0.8	50	▲ 21.9	17.1	▲ 0.8	45.5	▲ 13.8	
9月	96	▲ 8.6	753	2.4	129	▲ 7.2	62	12.7	17.1	▲ 1.8	64.6	12.2	
10月	123	18.3	723	4.8	130	3.2	58	▲ 12.1	18.0	▲ 0.3	47.2	▲ 16.3	
11月	87	▲ 10.3	691	7.6	101	▲ 15.1	48	▲ 17.2	14.6	▲ 3.9	55.2	▲ 4.6	
12月	88	▲ 50.6	649	▲ 5.3	101	3.1	58	16.0	15.6	1.3	65.9	37.8	
令和8年 1月	104	▲ 1.0	646	▲ 5.3	109	12.4	42	▲ 10.6	16.9	2.7	40.4	▲ 4.4	
2月	91	▲ 10.8	612	▲ 7.7	125	▲ 12.6	42	▲ 22.2	20.4	▲ 1.2	46.2	▲ 6.7	
3月	101	14.8	618	▲ 1.7	139	▲ 2.1	66	▲ 23.3	22.5	▲ 0.1	65.3	▲ 32.4	
4月	209	2.5	684	2.2	123	23.0	60	▲ 14.3	18.0	3.1	28.7	▲ 5.6	
内 訳	局計	1,662	0.6	5,405	▲ 4.6	894	▲ 2.0	388	▲ 9.3	16.5	0.4	23.3	▲ 2.6
	山形	609	3.4	2,064	0.4	307	▲ 4.4	106	▲ 15.2	14.9	▲ 0.7	17.4	▲ 3.8
	酒田	195	▲ 4.9	618	▲ 15.6	95	▲ 37.5	47	▲ 37.3	15.4	▲ 5.4	24.1	▲ 12.5
	鶴岡	191	▲ 25.1	621	▲ 14.7	127	22.1	57	21.3	20.5	6.2	29.8	11.4
	新庄	154	49.5	367	▲ 2.1	64	33.3	29	▲ 9.4	17.4	4.6	18.8	▲ 12.3
	長井	77	2.7	246	5.1	32	18.5	24	20.0	13.0	1.5	31.2	4.5
	村山	133	3.9	468	▲ 6.2	76	▲ 24.0	39	5.4	16.2	▲ 3.8	29.3	0.4
	寒河江	94	1.1	337	▲ 9.4	70	16.7	26	18.2	20.8	4.7	27.7	4.0

一般職業紹介状況 常用（パートタイムを含む）

令和8年4月分

米沢公共職業安定所

項目 年月	新規求職申込件数		月間有効求職者数		新規求人数		有効求人数		新規求人倍率		有効求人倍率		紹介件数		就職件数		就職率%		充足率%		
		前年同月比		前年同月比		前年同月比		前年同月比		前年同月差		前年同月差		前年同月比		前年同月比		前年同月差		前年同月差	
令和3年度平均	520	▲ 6.5	2,291	▲ 5.9	942	25.9	2,606	29.6	1.81	0.47	1.14	0.31	541	▲ 14.0	205	1.5	39.4	3.1	20.6	▲ 4.8	
令和4年度平均	521	0.1	2,097	▲ 8.5	1,060	12.5	2,995	14.9	2.03	0.22	1.43	0.29	523	▲ 3.3	211	3.1	40.5	1.1	18.9	▲ 1.7	
令和5年度平均	534	2.6	2,197	4.8	959	▲ 9.4	2,779	▲ 7.2	1.80	▲ 0.23	1.26	▲ 0.17	519	▲ 0.8	212	0.4	39.7	▲ 0.8	20.6	1.7	
令和6年度平均	520	▲ 2.8	2,257	2.7	914	▲ 4.8	2,592	▲ 6.7	1.76	▲ 0.04	1.15	▲ 0.11	502	▲ 3.3	189	▲ 11.0	36.3	▲ 3.4	19.3	▲ 1.3	
令和7年度平均	532	2.4	2,221	▲ 1.6	875	▲ 4.2	2,520	▲ 2.8	1.65	▲ 0.11	1.13	▲ 0.02	474	▲ 5.7	187	▲ 0.6	35.2	▲ 1.1	20.2	0.9	
令和7年度累計	746	▲ 4.5	2,388	▲ 7.5	1,023	18.7	2,628	6.2	1.37	0.27	1.10	0.14	473	▲ 21.0	279	11.6	37.4	5.4	24.2	▲ 3.3	
令和8年度累計	711	▲ 4.7	2,368	▲ 0.8	1,153	12.7	2,592	▲ 1.4	1.62	0.25	1.09	▲ 0.01	509	7.6	199	▲ 28.7	28.0	▲ 9.4	16.0	▲ 8.2	
前々年同月	781	-	2,581	-	862	-	2,474	-	1.10	-	0.96	-	599	-	250	-	32.0	-	27.5	-	
令和7年 3月	608	7.4	2,257	▲ 9.5	1,031	16.0	2,751	4.1	1.70	0.13	1.22	0.16	707	15.1	317	▲ 8.1	52.1	▲ 8.9	28.8	▲ 9.9	
4月	746	▲ 4.5	2,388	▲ 7.5	1,023	18.7	2,628	6.2	1.37	0.27	1.10	0.14	473	▲ 21.0	279	11.6	37.4	5.4	24.2	▲ 3.3	
5月	530	▲ 1.9	2,388	▲ 4.9	775	▲ 13.0	2,595	4.3	1.46	▲ 0.19	1.09	0.10	511	▲ 8.8	204	▲ 10.1	38.5	▲ 3.5	23.9	2.4	
6月	461	▲ 8.0	2,330	▲ 5.1	881	5.0	2,540	2.4	1.91	0.24	1.09	0.08	445	▲ 9.4	176	▲ 1.1	38.2	2.7	18.8	▲ 1.2	
7月	540	12.7	2,249	▲ 3.8	961	▲ 5.0	2,455	▲ 5.4	1.78	▲ 0.33	1.09	▲ 0.02	405	▲ 26.9	165	▲ 16.2	30.6	▲ 10.5	15.9	▲ 2.1	
8月	471	8.0	2,240	▲ 0.1	679	▲ 19.9	2,402	▲ 5.0	1.44	▲ 0.50	1.07	▲ 0.06	419	1.5	133	▲ 20.8	28.2	▲ 10.3	19.1	▲ 0.1	
9月	523	16.0	2,220	1.6	917	1.7	2,477	▲ 4.4	1.75	▲ 0.25	1.12	▲ 0.07	474	▲ 3.1	175	1.7	33.5	▲ 4.6	18.2	▲ 0.6	
10月	543	13.1	2,225	3.7	1,010	0.1	2,490	▲ 6.3	1.86	▲ 0.24	1.12	▲ 0.12	492	8.1	204	10.3	37.6	▲ 0.9	17.8	0.8	
11月	411	▲ 4.9	2,125	4.4	687	▲ 12.5	2,460	▲ 4.1	1.67	▲ 0.15	1.16	▲ 0.10	337	▲ 13.6	136	0.7	33.1	1.8	20.4	3.5	
12月	462	▲ 11.7	2,072	▲ 1.8	723	▲ 33.7	2,440	▲ 8.5	1.56	▲ 0.52	1.18	▲ 0.08	372	4.2	158	9.7	34.2	6.7	19.6	7.5	
令和8年 1月	491	▲ 2.0	1,983	▲ 4.4	1,196	31.1	2,567	▲ 2.8	2.44	0.62	1.29	0.02	403	4.4	146	12.3	29.7	3.8	12.2	▲ 0.8	
2月	616	22.5	2,147	▲ 0.1	719	▲ 7.9	2,497	▲ 6.2	1.17	▲ 0.38	1.16	▲ 0.08	704	12.5	143	▲ 10.6	23.2	▲ 8.6	19.5	0.0	
3月	588	▲ 3.3	2,284	1.2	934	▲ 9.4	2,686	▲ 2.4	1.59	▲ 0.11	1.18	▲ 0.04	651	▲ 7.9	330	4.1	56.1	4.0	34.8	6.0	
4月	711	▲ 4.7	2,368	▲ 0.8	1,153	12.7	2,592	▲ 1.4	1.62	0.25	1.09	▲ 0.01	509	7.6	199	▲ 28.7	28.0	▲ 9.4	16.0	▲ 8.2	
内 訳	局計	5,452	▲ 0.5	18,410	1.4	7,822	1.6	20,229	▲ 1.0	1.43	0.03	1.10	▲ 0.03	3,684	▲ 3.8	1,490	▲ 9.9	27.3	▲ 2.9	18.6	▲ 2.4
	山形	2,029	2.3	7,312	5.1	2,768	0.8	7,554	▲ 1.3	1.36	▲ 0.02	1.03	▲ 0.07	1,442	▲ 4.3	495	▲ 0.4	24.4	▲ 0.7	18.9	▲ 0.7
	酒田	690	7.5	2,068	▲ 1.5	1,122	▲ 4.8	2,783	▲ 2.0	1.63	▲ 0.21	1.35	0.00	412	▲ 11.0	176	▲ 9.7	25.5	▲ 4.9	13.6	▲ 2.3
	鶴岡	585	▲ 7.6	1,989	▲ 1.5	1,000	▲ 7.7	2,657	▲ 5.0	1.71	0.00	1.34	▲ 0.04	434	0.0	203	6.3	34.7	4.5	20.1	1.5
	新庄	428	3.9	1,147	▲ 3.3	422	5.8	1,225	▲ 6.9	0.99	0.02	1.07	▲ 0.04	238	▲ 8.8	147	▲ 22.6	34.3	▲ 11.8	28.4	▲ 15.2
	長井	229	▲ 8.8	764	0.0	286	15.8	815	▲ 1.6	1.25	0.27	1.07	▲ 0.01	161	5.2	80	▲ 4.8	34.9	1.4	29.7	▲ 0.7
	村山	436	▲ 2.7	1,560	4.2	621	4.9	1,574	18.5	1.42	0.10	1.01	0.12	256	▲ 14.1	107	▲ 14.4	24.5	▲ 3.4	14.5	▲ 1.2
	寒河江	344	▲ 5.8	1,202	▲ 3.7	450	4.7	1,029	▲ 1.0	1.31	0.13	0.86	0.03	232	▲ 3.3	83	▲ 9.8	24.1	▲ 1.1	21.1	▲ 2.6

一般職業紹介状況 常用（パートタイムを除く）

令和8年4月分

米沢公共職業安定所

項目	新規求職申込件数		月間有効求職者数		新規求人数		有効求人数		新規求人倍率		有効求人倍率		紹介件数		就職件数		就職率%		充足率%	
	年	月	前年同月比	前年同月比	前年同月比	前年同月比	前年同月比	前年同月比	前年同月差	前年同月差	前年同月比	前年同月比	前年同月比	前年同月比	前年同月差	前年同月差	前年同月比	前年同月比	前年同月差	前年同月差
令和3年度平均			359 ▲ 7.1	1,461 ▲ 9.0	740 33.3	2,073 35.7	2.06	0.62	1.42	0.47	381 ▲ 11.6	137 5.4	38.2	4.5	17.8	▲ 4.1				
令和4年度平均			352 ▲ 1.8	1,323 ▲ 9.4	806 9.0	2,311 11.5	2.29	0.23	1.75	0.33	355 ▲ 6.8	135 ▲ 1.5	38.3	0.1	16.1	▲ 1.7				
令和5年度平均			351 ▲ 0.3	1,363 3.0	708 ▲ 12.2	2,090 ▲ 9.5	2.01	▲ 0.28	1.53	▲ 0.22	339 ▲ 4.6	135 0.2	38.5	0.2	18.0	1.9				
令和6年度平均			341 ▲ 3.0	1,374 0.8	682 ▲ 3.6	1,969 ▲ 5.8	2.00	▲ 0.01	1.43	▲ 0.10	313 ▲ 7.5	116 ▲ 13.9	34.2	▲ 4.3	15.9	▲ 2.1				
令和7年度平均			341 0.0	1,357 ▲ 1.2	654 ▲ 4.1	1,919 ▲ 2.5	1.92	▲ 0.08	1.41	▲ 0.02	287 ▲ 8.4	116 ▲ 0.7	33.9	▲ 0.3	16.7	0.8				
令和7年度累計			418 ▲ 12.7	1,408 ▲ 9.8	756 30.1	1,948 10.1	1.81	0.60	1.38	0.25	294 ▲ 25.9	172 11.0	41.1	8.7	20.4	▲ 5.1				
令和8年度累計			398 ▲ 4.8	1,412 0.3	877 16.0	1,953 0.3	2.20	0.39	1.38	0.00	297 1.0	113 ▲ 34.3	28.4	▲ 12.7	11.9	▲ 8.5				
前々年同月			479 -	1,561 -	581 -	1,769 -	1.21	-	1.13	-	397 -	155 -	32.4	-	25.5	-				
令和7年	3月		400 5.3	1,396 ▲ 9.9	748 18.4	2,014 4.1	1.87	0.21	1.44	0.19	402 9.5	164 ▲ 9.9	41.0	▲ 6.9	20.5	▲ 9.1				
	4月		418 ▲ 12.7	1,408 ▲ 9.8	756 30.1	1,948 10.1	1.81	0.60	1.38	0.25	294 ▲ 25.9	172 11.0	41.1	8.7	20.4	▲ 5.1				
	5月		319 ▲ 4.8	1,379 ▲ 7.1	553 ▲ 19.6	1,927 4.7	1.73	▲ 0.32	1.40	0.16	284 ▲ 22.6	109 ▲ 16.2	34.2	▲ 4.6	17.7	1.0				
	6月		308 ▲ 12.7	1,354 ▲ 8.5	664 ▲ 0.3	1,899 0.8	2.16	0.27	1.40	0.13	294 ▲ 10.6	104 ▲ 17.5	33.8	▲ 1.9	15.1	▲ 1.6				
	7月		365 11.3	1,370 ▲ 4.6	745 0.8	1,882 ▲ 6.7	2.04	▲ 0.21	1.37	▲ 0.04	259 ▲ 30.6	111 ▲ 11.9	30.4	▲ 8.0	12.6	▲ 3.1				
	8月		320 8.1	1,380 ▲ 0.5	511 ▲ 25.0	1,851 ▲ 6.3	1.60	▲ 0.70	1.34	▲ 0.08	280 ▲ 5.4	85 ▲ 22.7	26.6	▲ 10.6	16.2	▲ 0.7				
	9月		337 13.5	1,381 4.0	728 1.3	1,944 ▲ 3.6	2.16	▲ 0.26	1.41	▲ 0.11	292 ▲ 5.5	115 4.5	34.1	▲ 2.9	15.5	1.3				
	10月		365 17.0	1,378 5.6	764 4.4	1,934 ▲ 6.3	2.09	▲ 0.26	1.40	▲ 0.18	317 12.8	126 10.5	34.5	▲ 2.0	14.9	0.6				
	11月		245 ▲ 14.9	1,301 4.2	544 ▲ 11.0	1,944 ▲ 2.6	2.22	0.10	1.49	▲ 0.11	208 ▲ 18.8	86 0.0	35.1	5.2	16.4	3.0				
	12月		317 ▲ 3.4	1,291 0.9	560 ▲ 36.4	1,934 ▲ 6.9	1.77	▲ 0.91	1.50	▲ 0.12	272 17.7	106 12.8	33.4	4.7	17.7	8.3				
令和8年	1月		326 ▲ 2.1	1,245 ▲ 1.3	873 40.4	1,949 ▲ 2.9	2.68	0.81	1.57	▲ 0.02	262 14.9	103 27.2	31.6	7.3	12.5	0.3				
	2月		402 18.2	1,367 3.5	464 ▲ 10.3	1,821 ▲ 7.4	1.15	▲ 0.37	1.33	▲ 0.16	307 5.5	99 ▲ 2.0	24.6	▲ 5.1	19.8	1.2				
	3月		369 ▲ 7.8	1,432 2.6	687 ▲ 8.2	1,999 ▲ 0.7	1.86	▲ 0.01	1.40	▲ 0.04	376 ▲ 6.5	171 4.3	46.3	5.3	24.3	3.8				
	4月		398 ▲ 4.8	1,412 0.3	877 16.0	1,953 0.3	2.20	0.39	1.38	0.00	297 1.0	113 ▲ 34.3	28.4	▲ 12.7	11.9	▲ 8.5				
内 訳	局計		3,042 ▲ 2.5	10,850 ▲ 1.6	5,542 6.3	14,220 1.8	1.82	0.15	1.31	0.04	2,221 ▲ 4.6	827 ▲ 7.5	27.2	▲ 1.5	14.4	▲ 2.3				
	山形		1,178 1.9	4,409 2.1	1,911 4.8	5,144 0.1	1.62	0.04	1.17	▲ 0.02	878 ▲ 7.9	275 3.8	23.3	0.4	14.9	▲ 0.3				
	酒田		361 5.2	1,180 ▲ 4.1	792 ▲ 3.6	1,946 2.6	2.19	▲ 0.21	1.65	0.11	263 ▲ 12.6	101 ▲ 22.9	28.0	▲ 10.2	11.7	▲ 3.1				
	鶴岡		321 ▲ 12.8	1,119 ▲ 7.9	695 ▲ 3.9	1,856 ▲ 0.4	2.17	0.21	1.66	0.13	260 ▲ 0.4	110 5.8	34.3	6.0	16.5	0.7				
	新庄		218 ▲ 2.2	624 ▲ 12.0	233 15.9	782 ▲ 3.7	1.07	0.17	1.25	0.10	107 3.9	53 ▲ 15.9	24.3	▲ 4.0	15.5	▲ 12.4				
	長井		137 ▲ 6.2	473 0.6	237 27.4	643 5.4	1.73	0.46	1.36	0.06	111 18.1	54 10.2	39.4	5.8	20.7	▲ 0.3				
	村山		233 ▲ 9.3	937 1.4	447 16.1	1,102 21.0	1.92	0.42	1.18	0.19	166 ▲ 6.7	76 16.9	32.6	7.3	13.0	▲ 1.3				
	寒河江		196 ▲ 5.8	696 ▲ 7.3	350 9.7	794 0.3	1.79	0.26	1.14	0.09	139 ▲ 4.1	45 0.0	23.0	1.4	16.3	▲ 0.9				

一般職業紹介状況 全数 (パートタイム)

令和8年4月分

米沢公共職業安定所

項目 年月	新規求職申込件数		月間有効求職者数		新規求人数		有効求人数		新規求人倍率		有効求人倍率		紹介件数		就職件数		就職率%		充足率%		
		前年同月比		前年同月比		前年同月比		前年同月比		前年同月差		前年同月差		前年同月比		前年同月比		前年同月差		前年同月差	
令和3年度平均	163	▲ 5.2	835	▲ 0.0	224	4.4	581	9.0	1.38	0.13	0.70	0.06	175	▲ 21.6	75	▲ 9.7	46.3	▲ 2.3	30.5	▲ 5.3	
令和4年度平均	170	4.4	779	▲ 6.7	278	24.0	740	27.5	1.63	0.25	0.95	0.25	186	6.0	85	12.8	50.1	3.8	28.0	▲ 2.5	
令和5年度平均	184	8.4	839	7.7	269	▲ 3.2	732	▲ 1.1	1.46	▲ 0.17	0.87	▲ 0.08	201	8.3	87	2.5	47.4	▲ 2.7	28.9	0.9	
令和6年度平均	180	▲ 2.5	887	5.7	248	▲ 7.8	662	▲ 9.6	1.38	▲ 0.08	0.75	▲ 0.12	207	3.1	81	▲ 7.6	44.8	▲ 2.6	29.7	0.8	
令和7年度平均	191	6.5	864	▲ 2.5	237	▲ 4.3	630	▲ 4.8	1.24	▲ 0.14	0.73	▲ 0.02	206	▲ 0.4	79	▲ 1.6	41.5	▲ 3.3	30.7	1.0	
令和7年度累計	328	8.6	980	▲ 4.3	283	▲ 3.7	704	▲ 3.2	0.86	▲ 0.11	0.72	0.01	201	▲ 9.5	113	7.6	34.5	▲ 0.3	34.6	1.9	
令和8年度累計	315	▲ 4.0	958	▲ 2.2	286	1.1	662	▲ 6.0	0.91	0.05	0.69	▲ 0.03	228	13.4	95	▲ 15.9	30.2	▲ 4.3	30.1	▲ 4.5	
前々年同月	302	-	1,024	-	294	-	727	-	0.97	-	0.71	-	222	-	105	-	34.8	-	32.7	-	
令和7年 3月	208	11.8	862	▲ 9.1	291	9.8	766	4.6	1.40	▲ 0.02	0.89	0.12	319	19.9	157	▲ 7.6	75.5	▲ 15.9	50.5	▲ 10.3	
4月	328	8.6	980	▲ 4.3	283	▲ 3.7	704	▲ 3.2	0.86	▲ 0.11	0.72	0.01	201	▲ 9.5	113	7.6	34.5	▲ 0.3	34.6	1.9	
5月	211	2.9	1,009	▲ 2.1	239	13.3	697	4.3	1.13	0.10	0.69	0.04	261	26.1	110	5.8	52.1	1.4	40.2	1.8	
6月	153	3.4	976	▲ 0.4	225	11.9	667	4.2	1.47	0.11	0.68	0.03	167	▲ 11.6	81	22.7	52.9	8.3	31.6	▲ 1.7	
7月	175	14.4	879	▲ 3.0	228	▲ 20.8	597	▲ 2.9	1.30	▲ 0.58	0.68	0.00	156	▲ 20.4	60	▲ 27.7	34.3	▲ 19.9	28.9	3.2	
8月	151	7.1	860	0.0	183	2.2	580	▲ 1.0	1.21	▲ 0.06	0.67	▲ 0.01	148	12.1	50	▲ 20.6	33.1	▲ 11.6	26.8	▲ 2.3	
9月	186	20.0	839	▲ 2.8	193	1.6	555	▲ 8.1	1.04	▲ 0.19	0.66	▲ 0.04	200	4.7	65	▲ 4.4	34.9	▲ 9.0	30.1	▲ 8.3	
10月	179	5.9	848	0.4	273	▲ 4.9	594	▲ 2.9	1.53	▲ 0.17	0.70	▲ 0.02	192	0.0	83	9.2	46.4	1.4	25.6	1.2	
11月	166	14.5	825	4.6	189	▲ 20.6	590	▲ 8.8	1.14	▲ 0.50	0.72	▲ 0.10	150	▲ 9.1	58	5.5	34.9	▲ 3.0	29.1	5.6	
12月	145	▲ 26.0	781	▲ 6.2	170	▲ 21.3	526	▲ 20.7	1.17	0.07	0.67	▲ 0.13	124	▲ 16.8	68	7.9	46.9	14.8	31.8	4.5	
令和8年 1月	165	▲ 2.4	738	▲ 9.6	340	11.5	644	▲ 6.0	2.06	0.26	0.87	0.03	166	▲ 6.7	50	▲ 18.0	30.3	▲ 5.8	12.1	▲ 4.6	
2月	215	31.9	781	▲ 5.9	266	▲ 3.3	693	▲ 4.4	1.24	▲ 0.45	0.89	0.02	423	21.6	48	▲ 26.2	22.3	▲ 17.6	19.2	▲ 2.3	
3月	219	5.3	852	▲ 1.2	259	▲ 11.0	710	▲ 7.3	1.18	▲ 0.22	0.83	▲ 0.06	289	▲ 9.4	165	5.1	75.3	▲ 0.2	63.3	12.8	
4月	315	▲ 4.0	958	▲ 2.2	286	1.1	662	▲ 6.0	0.91	0.05	0.69	▲ 0.03	228	13.4	95	▲ 15.9	30.2	▲ 4.3	30.1	▲ 4.5	
内 訳	局計	2,438	2.4	7,620	6.2	2,660	▲ 13.5	6,835	▲ 7.5	1.09	▲ 0.20	0.90	▲ 0.13	1,717	1.4	768	▲ 11.7	31.5	▲ 5.1	27.7	0.3
	山形	861	3.9	2,928	10.5	976	▲ 15.9	2,690	▲ 6.6	1.13	▲ 0.27	0.92	▲ 0.17	634	1.3	242	▲ 8.0	28.1	▲ 3.6	26.0	▲ 0.2
	酒田	329	8.2	894	1.9	380	▲ 15.2	951	▲ 13.5	1.16	▲ 0.31	1.06	▲ 0.19	188	▲ 2.6	93	6.9	28.3	▲ 0.3	20.8	1.6
	鶴岡	272	1.5	882	8.2	370	▲ 9.1	904	▲ 12.2	1.36	▲ 0.16	1.02	▲ 0.24	219	10.1	108	10.2	39.7	3.1	27.0	3.4
	新庄	214	12.0	528	10.2	191	▲ 4.5	452	▲ 12.9	0.89	▲ 0.16	0.86	▲ 0.22	156	▲ 3.7	111	▲ 16.5	51.9	▲ 17.7	44.5	▲ 16.5
	長井	94	▲ 12.1	293	▲ 1.7	60	▲ 13.0	191	▲ 16.2	0.64	0.00	0.65	▲ 0.12	56	▲ 12.5	29	▲ 25.6	30.9	▲ 5.5	65.0	11.4
	村山	205	5.7	630	9.0	264	▲ 29.0	674	5.0	1.29	▲ 0.63	1.07	▲ 0.04	116	▲ 19.4	42	▲ 42.5	20.5	▲ 17.1	17.0	4.4
寒河江	148	▲ 6.9	507	1.6	133	▲ 2.2	311	9.9	0.90	0.04	0.61	0.04	120	15.4	48	▲ 25.0	32.4	▲ 7.9	36.1	▲ 3.6	

若年者・中高年齢者の職業紹介状況 常用（パートを含む）

令和8年4月分

米沢公共職業安定所

項目	新規求職申込件数		月間有効求職者数		紹介件数		就職件数		就職率		
	35歳未満	45歳以上	35歳未満	45歳以上	35歳未満	45歳以上	35歳未満	45歳以上	35歳未満	45歳以上	
	前年同月比	前年同月比	前年同月比	前年同月比	前年同月比	前年同月比	前年同月比	前年同月比	前年同月差	前年同月差	
令和3年度平均	155 ▲ 1.7	268 ▲ 9.5	597 ▲ 3.5	1,286 ▲ 7.1	176 ▲ 3.8	256 ▲ 17.9	69 6.5	93 ▲ 1.5	44.2 3.4	34.6 2.8	
令和4年度平均	151 ▲ 2.7	275 2.7	563 ▲ 5.8	1,176 ▲ 8.6	158 ▲ 10.5	261 1.9	68 ▲ 0.6	101 9.3	45.2 1.0	36.8 2.2	
令和5年度平均	138 ▲ 8.4	300 9.1	541 ▲ 3.9	1,276 8.5	131 ▲ 17.1	287 9.9	58 ▲ 14.7	113 11.8	42.1 ▲ 3.1	37.7 0.9	
令和6年度平均	131 ▲ 4.9	298 ▲ 0.6	538 ▲ 0.4	1,337 4.8	125 ▲ 4.4	285 ▲ 0.8	53 ▲ 8.6	100 ▲ 11.7	40.5 ▲ 1.6	33.5 ▲ 4.2	
令和7年度平均	125 ▲ 4.9	312 4.5	508 ▲ 5.6	1,326 ▲ 0.9	111 ▲ 11.1	270 ▲ 5.2	49 ▲ 8.5	104 4.1	39.0 ▲ 1.5	33.3 ▲ 0.2	
令和7年度累計	155 ▲ 16.2	475 2.4	522 ▲ 15.0	1,483 ▲ 3.2	111 ▲ 27.5	289 ▲ 11.3	68 0.0	163 19.9	43.9 7.1	34.3 5.0	
令和8年度累計	147 ▲ 5.2	481 1.3	508 ▲ 2.7	1,485 0.1	124 11.7	318 10.0	47 ▲ 30.9	115 ▲ 29.4	32.0 ▲ 11.9	23.9 ▲ 10.4	
前々年同月	185 -	464 -	614 -	1,532 -	153 -	326 -	68 -	136 -	36.8 -	29.3 -	
令和7年 3月	143 ▲ 8.9	369 18.3	508 ▲ 15.5	1,371 ▲ 6.4	156 7.6	429 20.8	76 2.7	184 ▲ 7.1	53.1 6.0	49.9 ▲ 13.6	
4月	155 ▲ 16.2	475 2.4	522 ▲ 15.0	1,483 ▲ 3.2	111 ▲ 27.5	289 ▲ 11.3	68 0.0	163 19.9	43.9 7.1	34.3 5.0	
5月	124 ▲ 15.1	323 5.2	528 ▲ 12.7	1,483 ▲ 0.1	115 ▲ 16.1	293 ▲ 6.1	54 ▲ 6.9	112 ▲ 8.2	43.5 3.8	34.7 ▲ 5.0	
6月	124 ▲ 3.1	259 ▲ 8.2	524 ▲ 11.2	1,440 ▲ 2.2	118 ▲ 7.8	252 ▲ 7.7	52 2.0	105 18.0	41.9 2.1	40.5 8.9	
7月	137 12.3	314 18.5	533 ▲ 6.5	1,339 ▲ 3.5	99 ▲ 33.6	227 ▲ 20.9	48 ▲ 9.4	87 ▲ 17.9	35.0 ▲ 8.4	27.7 ▲ 12.3	
8月	126 0.0	248 7.8	547 ▲ 1.3	1,300 0.2	108 ▲ 6.9	238 11.2	40 ▲ 23.1	70 ▲ 6.7	31.7 ▲ 9.6	28.2 ▲ 4.4	
9月	125 ▲ 3.1	294 15.3	534 ▲ 1.7	1,282 ▲ 0.5	102 ▲ 19.7	275 ▲ 6.5	45 ▲ 18.2	99 8.8	36.0 ▲ 6.6	33.7 ▲ 2.0	
10月	132 ▲ 1.5	306 18.6	531 0.4	1,270 1.4	125 7.8	241 ▲ 4.0	58 13.7	101 ▲ 9.0	43.9 5.8	33.0 ▲ 10.0	
11月	88 ▲ 12.0	256 5.3	491 ▲ 1.0	1,251 6.7	86 ▲ 7.5	186 ▲ 11.0	43 7.5	70 9.4	48.9 8.9	27.3 1.0	
12月	118 ▲ 4.8	258 ▲ 20.4	478 ▲ 3.0	1,225 ▲ 2.3	88 0.0	205 0.5	36 ▲ 28.0	91 40.0	30.5 ▲ 9.8	35.3 15.2	
令和8年 1月	107 ▲ 9.3	296 1.7	448 ▲ 4.9	1,183 ▲ 4.9	123 16.0	200 ▲ 7.4	37 2.8	82 18.8	34.6 4.1	27.7 4.0	
2月	124 2.5	371 27.1	469 ▲ 3.5	1,281 ▲ 0.9	133 3.1	421 4.5	39 ▲ 18.8	71 ▲ 17.4	31.5 ▲ 8.2	19.1 ▲ 10.4	
3月	139 ▲ 2.8	341 ▲ 7.6	492 ▲ 3.1	1,373 0.1	123 ▲ 21.2	412 ▲ 4.0	64 ▲ 15.8	196 6.5	46.0 ▲ 7.1	57.5 7.6	
4月	147 ▲ 5.2	481 1.3	508 ▲ 2.7	1,485 0.1	124 11.7	318 10.0	47 ▲ 30.9	115 ▲ 29.4	32.0 ▲ 11.9	23.9 ▲ 10.4	
内訳	局計	1,154 1.2	3,496 0.5	4,123 ▲ 2.0	11,191 3.0	933 ▲ 2.5	2,114 ▲ 3.4	356 ▲ 13.2	869 ▲ 8.3	30.8 ▲ 5.2	24.9 ▲ 2.3
	山形	476 5.5	1,232 3.1	1,732 1.5	4,342 8.8	379 ▲ 2.3	825 ▲ 3.2	128 ▲ 5.9	290 7.8	26.9 ▲ 3.3	23.5 1.0
	酒田	117 ▲ 0.8	476 12.0	425 ▲ 11.5	1,294 2.5	98 ▲ 8.4	230 ▲ 13.9	42 ▲ 16.0	94 ▲ 8.7	35.9 ▲ 6.5	19.7 ▲ 4.5
	鶴岡	123 ▲ 4.7	355 ▲ 10.6	413 ▲ 9.6	1,211 ▲ 1.1	101 ▲ 10.6	245 3.4	43 ▲ 10.4	124 20.4	35.0 ▲ 2.2	34.9 9.0
	新庄	82 22.4	296 0.0	236 ▲ 4.5	742 ▲ 4.9	43 ▲ 12.2	160 ▲ 12.1	18 ▲ 48.6	107 ▲ 23.6	22.0 ▲ 30.2	36.1 ▲ 11.2
	長井	32 ▲ 27.3	166 ▲ 3.5	153 ▲ 1.9	501 2.5	48 11.6	91 19.7	21 5.0	45 ▲ 6.3	65.6 20.1	27.1 ▲ 0.8
	村山	104 ▲ 1.9	270 ▲ 4.6	392 1.6	881 2.3	84 ▲ 5.6	121 ▲ 20.4	34 3.0	55 ▲ 15.4	32.7 1.6	20.4 ▲ 2.6
寒河江	73 4.3	220 ▲ 6.8	264 4.3	735 ▲ 5.5	56 ▲ 1.8	124 ▲ 7.5	23 15.0	39 ▲ 31.6	31.5 2.9	17.7 ▲ 6.5	

正社員に係る職業紹介状況

令和8年4月分 米沢公共職業安定所

項目	新規求職申込件数		月間有効求職者数		新規求人数					月間有効求人数		有効求人倍率		就職件数		就職率%		充足率%			
	パートを除く常用		パートを除く常用		正社員	非正社員	正社員	非正社員	正社員		正社員		正社員		正社員		正社員				
	前年同月比	前年同月比	前年同月比	前年同月比	前年同月比	前年同月比	構成比	前年同月差	前年同月比	前年同月比	前年同月差	前年同月比	前年同月差	前年同月比	前年同月差	前年同月比	前年同月差				
令和3年度平均	359	▲ 7.1	1,461	▲ 9.0	549	448	25.9	25.7	55.0	0.0	1,548	27.3	1.06	0.30	105	7.0	29.2	3.9	18.8	▲ 2.5	
令和4年度平均	352	▲ 1.8	1,323	▲ 9.4	619	493	12.7	9.9	55.7	0.7	1,801	16.3	1.36	0.30	109	4.1	30.9	1.7	16.8	▲ 2.0	
令和5年度平均	351	▲ 0.3	1,363	3.0	576	428	▲ 6.9	▲ 13.1	57.4	1.7	1,703	▲ 5.5	1.25	▲ 0.11	111	1.8	31.6	0.7	18.5	1.7	
令和6年度平均	341	▲ 3.0	1,374	0.8	551	408	▲ 4.2	▲ 4.7	57.5	0.1	1,624	▲ 4.6	1.18	▲ 0.07	96	▲ 13.7	28.1	▲ 3.5	16.3	▲ 2.2	
令和7年度平均	341	0.0	1,357	▲ 1.2	541	377	▲ 1.8	▲ 7.5	58.9	1.4	1,604	▲ 1.3	1.18	0.00	94	▲ 2.1	27.5	▲ 0.6	16.6	0.3	
令和7年度累計	418	▲ 12.7	1,408	▲ 9.8	637	425	34.7	▲ 0.2	60.0	7.4	1,610	7.1	1.14	0.18	140	12.0	33.5	7.4	19.6	▲ 6.2	
令和8年度累計	398	▲ 4.8	1,412	0.3	706	545	10.8	28.2	56.4	▲ 3.6	1,597	▲ 0.8	1.13	▲ 0.01	97	▲ 30.7	24.4	▲ 9.1	12.6	▲ 7.0	
前々年同月	479	-	1,561	-	473	426	-	-	52.6	-	1,503	-	0.96	-	125	-	26.1	-	25.8	-	
令和7年	3月	400	5.3	1,396	▲ 9.9	612	453	13.1	23.8	57.5	▲ 2.1	1,640	▲ 0.1	1.17	0.11	131	▲ 6.4	32.8	▲ 4.0	19.9	▲ 7.1
	4月	418	▲ 12.7	1,408	▲ 9.8	637	425	34.7	▲ 0.2	60.0	7.4	1,610	7.1	1.14	0.18	140	12.0	33.5	7.4	19.6	▲ 6.2
	5月	319	▲ 4.8	1,379	▲ 7.1	436	389	▲ 27.0	25.9	52.8	▲ 13.1	1,600	1.2	1.16	0.09	86	▲ 19.6	27.0	▲ 4.9	18.6	2.5
	6月	308	▲ 12.7	1,354	▲ 8.5	551	351	▲ 5.0	16.6	61.1	▲ 4.7	1,580	▲ 2.5	1.17	0.07	79	▲ 25.5	25.6	▲ 4.4	14.2	▲ 3.0
	7月	365	11.3	1,370	▲ 4.6	630	448	20.0	▲ 19.4	58.4	9.8	1,591	▲ 3.5	1.16	0.01	89	▲ 18.3	24.4	▲ 8.8	12.1	▲ 6.6
	8月	320	8.1	1,380	▲ 0.5	399	310	▲ 24.9	▲ 15.1	56.3	▲ 3.0	1,537	▲ 2.9	1.11	▲ 0.03	69	▲ 28.9	21.6	▲ 11.2	17.0	▲ 2.0
	9月	337	13.5	1,381	4.0	612	332	▲ 1.4	9.6	64.8	▲ 2.4	1,626	▲ 1.2	1.18	▲ 0.06	91	12.3	27.0	▲ 0.3	14.9	2.5
	10月	365	17.0	1,378	5.6	671	372	29.0	▲ 31.6	64.3	15.4	1,644	▲ 0.1	1.19	▲ 0.07	101	11.0	27.7	▲ 1.5	13.3	▲ 2.3
	11月	245	▲ 14.9	1,301	4.2	439	312	▲ 11.5	▲ 19.0	58.5	2.2	1,658	3.3	1.27	▲ 0.02	69	▲ 2.8	28.2	3.5	16.4	2.5
	12月	317	▲ 3.4	1,291	0.9	469	300	▲ 38.1	▲ 13.8	61.0	▲ 7.5	1,640	▲ 5.4	1.27	▲ 0.09	95	17.3	30.0	5.3	19.4	10.0
令和8年	1月	326	▲ 2.1	1,245	▲ 1.3	730	507	49.0	▲ 0.2	59.0	9.9	1,619	▲ 2.2	1.30	▲ 0.01	88	33.3	27.0	7.2	12.9	0.5
	2月	402	18.2	1,367	3.5	360	376	▲ 13.0	▲ 5.1	48.9	▲ 2.2	1,513	▲ 7.3	1.11	▲ 0.13	92	10.8	22.9	▲ 1.5	23.6	4.3
	3月	369	▲ 7.8	1,432	2.6	563	407	▲ 8.0	▲ 10.2	58.0	0.5	1,629	▲ 0.7	1.14	▲ 0.03	125	▲ 4.6	33.9	1.1	22.4	2.5
	4月	398	▲ 4.8	1,412	0.3	706	545	10.8	28.2	56.4	▲ 3.6	1,597	▲ 0.8	1.13	▲ 0.01	97	▲ 30.7	24.4	▲ 9.1	12.6	▲ 7.0
内 訳	局計	3,042	▲ 2.5	10,850	▲ 1.6	4,577	4,298	3.6	▲ 4.7	51.6	2.1	11,772	1.1	1.08	0.02	662	▲ 7.5	21.8	▲ 1.2	14.0	▲ 1.9
	山形	1,178	1.9	4,409	2.1	1,541	1,598	0.5	▲ 2.6	49.1	0.8	4,097	▲ 3.0	0.93	▲ 0.05	205	2.0	17.4	0.0	13.9	▲ 0.3
	酒田	361	5.2	1,180	▲ 4.1	660	741	▲ 1.8	▲ 6.7	47.1	1.3	1,605	5.5	1.36	0.12	81	▲ 19.8	22.4	▲ 7.0	12.3	▲ 1.7
	鶴岡	321	▲ 12.8	1,119	▲ 7.9	590	539	▲ 7.2	▲ 4.4	52.3	▲ 0.7	1,577	▲ 0.4	1.41	0.11	88	▲ 5.4	27.4	2.1	15.1	▲ 0.8
	新庄	218	▲ 2.2	624	▲ 12.0	186	250	10.1	▲ 0.4	42.7	2.5	681	▲ 3.7	1.09	0.09	43	▲ 14.0	19.7	▲ 2.7	15.6	▲ 11.6
	長井	137	▲ 6.2	473	0.6	223	78	30.4	▲ 8.2	74.1	7.3	599	8.9	1.27	0.10	45	9.8	32.8	4.7	18.8	0.1
	村山	233	▲ 9.3	937	1.4	367	367	14.0	▲ 32.7	50.0	12.9	947	23.0	1.01	0.18	63	18.9	27.0	6.4	13.4	▲ 0.6
	寒河江	196	▲ 5.8	696	▲ 7.3	304	180	10.5	▲ 12.2	62.8	5.5	669	▲ 1.3	0.96	0.06	40	8.1	20.4	2.6	15.1	▲ 0.5

1. 正社員の有効求人倍率は、正社員の月間有効求人数をパートタイムを除く常用の月間有効求職者数で除して算出しているが、パートタイムを除く常用の月間有効求職者数には、派遣労働者や契約社員を希望する者も含まれるため、厳密な意味での正社員有効求人倍率より低い値となる。
2. 充足率=充足数/新規求人数×100

産業別・事業所規模別・新規求人数 全数（パートタイムを含む）

令和8年4月分

米沢公共職業安定所

項目	米沢			米沢			局計		山形		酒田		鶴岡		新庄		長井		村山		寒河江		
	8.4	7.4	前年比	8年度累計	7年度累計	前年比	8.4	前年比	8.4	前年比	8.4	前年比	8.4	前年比	8.4	前年比	8.4	前年比	8.4	前年比	8.4	前年比	
A, B 農, 林, 漁業 (01~04)	10	13	▲ 23.1	10	13	▲ 23.1	274	▲ 25.5	58	▲ 9.4	35	66.7	39	▲ 35.0	11	1000.0	11	22.2	102	▲ 44.3	8	▲ 52.9	
C 鉱業, 採石業, 砂利採取業 (05)	1	0	-	1	0	-	6	100.0	1	-	0	-	4	33.3	0	-	0	-	0	-	0	-	
D 建設業 (06~08)	124	106	17.0	124	106	17.0	997	9.8	267	7.7	158	9.0	194	11.5	84	40.0	54	42.1	52	▲ 17.5	64	▲ 13.5	
E 製造業 (09~32)	322	294	9.5	322	294	9.5	1,461	8.2	275	20.1	150	▲ 24.6	158	▲ 13.7	96	50.0	122	34.1	184	10.2	154	25.2	
09, 10 食料品, 飲料・たばこ・飼料製造業	36	41	▲ 12.2	36	41	▲ 12.2	290	0.0	79	33.9	52	▲ 40.2	33	▲ 5.7	18	500.0	5	66.7	30	▲ 3.2	37	19.4	
11 繊維工業	18	39	▲ 53.8	18	39	▲ 53.8	82	▲ 33.9	5	0.0	2	▲ 75.0	17	▲ 50.0	10	66.7	5	400.0	2	0.0	23	▲ 20.7	
12, 13 木材・家具関係	2	3	▲ 33.3	2	3	▲ 33.3	44	4.8	15	36.4	11	57.1	5	400.0	7	75.0	1	▲ 75.0	1	-	2	▲ 83.3	
14, 15 紙・印刷関係	17	11	54.5	17	11	54.5	42	16.7	5	▲ 44.4	13	30.0	2	-	1	-	0	-	4	33.3	0	-	
16~19 化学・プラスチック関係	29	20	45.0	29	20	45.0	124	44.2	31	342.9	11	175.0	1	▲ 88.9	15	▲ 11.8	5	150.0	28	27.3	4	▲ 20.0	
21 窯業・土石製品製造業	6	5	20.0	6	5	20.0	50	8.7	28	21.7	2	-	6	▲ 14.3	0	-	4	▲ 55.6	0	-	4	300.0	
22, 23 鉄鋼・非鉄金属製造業	8	10	▲ 20.0	8	10	▲ 20.0	30	▲ 36.2	6	▲ 33.3	11	▲ 35.3	0	-	2	-	0	-	3	0.0	0	-	
24 金属製品製造業	19	17	11.8	19	17	11.8	116	11.5	19	72.7	18	▲ 25.0	12	▲ 29.4	4	▲ 42.9	21	250.0	10	0.0	13	8.3	
25 はん用機械器具製造業	30	12	150.0	30	12	150.0	109	53.5	21	▲ 8.7	1	▲ 83.3	14	55.6	6	-	6	▲ 25.0	25	108.3	6	500.0	
26 生産用機械器具製造業	55	27	103.7	55	27	103.7	146	33.9	15	0.0	12	33.3	2	▲ 50.0	0	-	21	50.0	25	▲ 13.8	16	100.0	
27 業務用機械器具製造業	0	2	-	0	2	-	25	▲ 30.6	14	▲ 6.7	0	-	3	▲ 62.5	0	-	0	-	2	▲ 66.7	6	20.0	
28 電子部品・デバイス・電子回路製造業	40	41	▲ 2.4	40	41	▲ 2.4	115	2.7	0	-	1	▲ 95.0	31	▲ 3.1	9	200.0	4	100.0	1	▲ 66.7	29	163.6	
29 電気機械器具製造業	27	41	▲ 34.1	27	41	▲ 34.1	121	0.8	16	▲ 40.7	6	100.0	29	61.1	7	▲ 41.7	9	80.0	22	57.1	5	-	
30 情報通信機械器具製造業	21	11	90.9	21	11	90.9	86	79.2	1	▲ 80.0	3	-	0	-	12	300.0	31	40.9	18	350.0	0	-	
31 輸送用機械器具製造業	8	5	60.0	8	5	60.0	64	45.5	20	233.3	7	75.0	3	▲ 66.7	3	-	10	400.0	6	▲ 64.7	7	600.0	
20, 32 その他の製造業	6	9	▲ 33.3	6	9	▲ 33.3	17	▲ 51.4	0	-	0	-	0	-	2	▲ 66.7	0	-	7	▲ 30.0	2	▲ 33.3	
F 電気・ガス・熱供給・水道業 (33~36)	2	6	▲ 66.7	2	6	▲ 66.7	5	▲ 68.8	0	-	1	0.0	1	-	0	-	0	-	0	-	1	▲ 83.3	
G 情報通信業 (37~41)	9	20	▲ 55.0	9	20	▲ 55.0	68	▲ 28.4	13	▲ 68.3	38	137.5	1	-	2	-	5	150.0	0	-	0	-	
H 運輸業, 郵便業 (42~49)	41	38	7.9	41	38	7.9	405	▲ 1.2	182	▲ 15.0	44	4.8	61	69.4	8	▲ 63.6	8	166.7	44	29.4	17	▲ 19.0	
I 卸売業, 小売業 (50~61)	119	121	▲ 1.7	119	121	▲ 1.7	950	▲ 11.8	410	▲ 9.3	121	▲ 32.8	135	▲ 16.7	24	▲ 25.0	25	47.1	33	▲ 34.0	83	31.7	
56~61 小売業	89	97	▲ 8.2	89	97	▲ 8.2	648	▲ 17.8	239	▲ 20.9	96	▲ 33.3	122	▲ 6.9	21	▲ 19.2	23	53.3	20	▲ 44.4	38	2.7	
J, K 金融, 保険業, 不動産, 物品賃貸業 (62~70)	14	18	▲ 22.2	14	18	▲ 22.2	124	▲ 27.1	75	2.7	17	▲ 10.5	10	▲ 80.4	0	-	2	-	5	-	1	▲ 87.5	
67 保険業	11	11	0.0	11	11	0.0	49	6.5	30	7.1	2	0.0	4	▲ 20.0	0	-	2	-	0	-	0	-	
L 学術研究, 専門・技術サービス業 (71~74)	12	4	200.0	12	4	200.0	156	16.4	91	15.2	28	0.0	10	▲ 16.7	1	▲ 75.0	8	700.0	3	0.0	3	0.0	
M 宿泊業, 飲食サービス業 (75~77)	41	63	▲ 34.9	41	63	▲ 34.9	378	▲ 21.3	158	▲ 18.6	25	▲ 24.2	104	▲ 3.7	3	▲ 75.0	8	▲ 33.3	26	▲ 36.6	13	▲ 23.5	
76 飲食店	23	29	▲ 20.7	23	29	▲ 20.7	187	▲ 22.1	95	▲ 31.2	21	5.0	20	11.1	2	▲ 60.0	4	100.0	14	▲ 30.0	8	0.0	
N 生活関連サービス業, 娯楽業 (78~80)	40	12	233.3	40	12	233.3	380	0.3	93	10.7	154	▲ 23.0	44	▲ 10.2	28	55.6	2	▲ 33.3	9	12.5	10	100.0	
O 教育, 学習支援業 (81~82)	23	15	53.3	23	15	53.3	113	16.5	48	2.1	11	▲ 21.4	20	150.0	0	-	7	250.0	4	▲ 50.0	0	-	
P 医療, 福祉 (83~85)	262	231	13.4	262	231	13.4	1,759	7.8	713	4.9	258	29.6	196	▲ 3.0	60	▲ 22.1	27	▲ 40.0	161	29.8	82	12.3	
83 医療業	109	83	31.3	109	83	31.3	717	18.5	284	6.4	104	42.5	64	6.7	25	▲ 10.7	4	▲ 20.0	112	57.7	15	▲ 16.7	
85 社会保険・社会福祉・介護事業	153	143	7.0	153	143	7.0	1,027	1.9	426	3.4	145	23.9	132	▲ 7.0	32	▲ 30.4	23	▲ 42.5	49	▲ 7.5	67	21.8	
Q 複合サービス事業 (86~87)	15	14	7.1	15	14	7.1	142	▲ 49.1	9	▲ 93.3	12	▲ 20.0	7	0.0	86	▲ 12.2	4	300.0	2	0.0	7	0.0	
R サービス業(他に分類されないもの) (88~96)	206	96	114.6	206	96	114.6	1,542	10.4	698	22.5	346	▲ 0.9	125	▲ 9.4	25	47.1	14	▲ 44.0	96	▲ 42.5	32	▲ 8.6	
91 職業紹介・労働者派遣業	132	39	238.5	132	39	238.5	806	22.3	315	40.6	251	24.9	63	16.7	3	-	0	-	39	▲ 67.8	3	▲ 85.0	
92 その他の事業サービス業	69	35	97.1	69	35	97.1	552	9.1	301	17.6	69	▲ 44.8	38	▲ 2.6	9	12.5	5	150.0	45	32.4	16	128.6	
S, T 公務・その他 (97, 98, 99)	10	11	▲ 9.1	10	11	▲ 9.1	115	▲ 12.9	48	▲ 25.0	3	▲ 40.0	20	185.7	8	▲ 38.5	4	▲ 42.9	13	▲ 13.3	9	▲ 10.0	
合計	1,251	1,062	17.8	1,251	1,062	17.8	8,875	▲ 0.6	3,139	▲ 1.1	1,401	▲ 4.4	1,129	▲ 5.9	436	3.8	301	17.6	734	▲ 15.3	484	0.8	
事業所規模	29人以下	620	572	8.4	620	572	8.4	5,341	▲ 2.2	2,031	5.9	921	1.4	616	▲ 12.4	295	0.3	181	11.0	450	▲ 28.7	227	▲ 16.2
	30~99人	330	293	12.6	330	293	12.6	2,069	▲ 2.3	631	▲ 11.9	316	0.3	369	▲ 1.3	72	0.0	59	▲ 6.3	118	▲ 9.2	174	12.3
	100~299人	143	129	10.9	143	129	10.9	913	15.4	296	11.7	116	▲ 16.5	111	26.1	53	3.9	61	144.0	73	69.8	60	17.6
	300~499人	120	52	130.8	120	52	130.8	349	▲ 0.6	78	▲ 58.9	26	▲ 18.8	7	▲ 50.0	8	300.0	0	-	91	59.6	19	1800.0
	500~999人	38	16	137.5	38	16	137.5	147	0.7	56	1.8	15	▲ 65.1	26	23.8	8	700.0	0	-	2	▲ 66.7	2	0.0
1,000人以上	0	0	-	0	0	-	56	▲ 6.7	47	51.6	7	▲ 75.9	0	-	0	-	0	-	0	-	2	-	

産業別・事業所規模別・新規求人数 常用（パートタイムを含む）

令和8年4月分

米沢公共職業安定所

項目	米沢			米沢			局計		山形		酒田		鶴岡		新庄		長井		村山		寒河江		
	8.4	7.4	前年比	8年度累計	7年度累計	前年比	8.4	前年比	8.4	前年比	8.4	前年比	8.4	前年比	8.4	前年比	8.4	前年比	8.4	前年比	8.4	前年比	
A, B 農 林 漁 業 (01~04)	7	8	▲ 12.5	7	8	▲ 12.5	116	4.5	18	▲ 5.3	20	33.3	14	▲ 12.5	10	900.0	11	37.5	28	▲ 28.2	8	60.0	
C 鉱業, 採石業, 砂利採取業 (05)	1	0	-	1	0	-	6	100.0	1	-	0	-	4	33.3	0	-	0	-	0	-	0	-	
D 建設業 (06~08)	123	106	16.0	123	106	16.0	973	8.4	257	5.3	158	11.3	192	11.6	77	28.3	50	31.6	52	▲ 16.1	64	▲ 13.5	
E 製造業 (09~32)	316	290	9.0	316	290	9.0	1,435	11.2	274	22.9	140	▲ 21.3	153	▲ 14.0	94	100.0	122	34.1	184	13.6	152	24.6	
09,10 食料品, 飲料・たばこ・飼料製造業	33	38	▲ 13.2	33	38	▲ 13.2	277	6.5	79	49.1	42	▲ 36.4	33	▲ 5.7	18	500.0	5	66.7	30	▲ 3.2	37	19.4	
11 繊維工業	18	39	▲ 53.8	18	39	▲ 53.8	82	▲ 33.9	5	0.0	2	▲ 75.0	17	▲ 50.0	10	66.7	5	400.0	2	0.0	23	▲ 20.7	
12,13 木材・家具関係	2	3	▲ 33.3	2	3	▲ 33.3	44	4.8	15	36.4	11	57.1	5	400.0	7	75.0	1	▲ 75.0	1	-	2	▲ 83.3	
14,15 紙・印刷関係	17	11	54.5	17	11	54.5	42	16.7	5	▲ 44.4	13	30.0	2	-	1	-	0	-	4	33.3	0	-	
16~19 化学・プラスチック関係	26	20	30.0	26	20	30.0	119	58.7	31	342.9	11	175.0	1	▲ 88.9	13	116.7	5	150.0	28	27.3	4	▲ 20.0	
21 窯業・土石製品製造業	6	5	20.0	6	5	20.0	50	8.7	28	21.7	2	-	6	▲ 14.3	0	-	4	▲ 55.6	0	-	4	300.0	
22,23 鉄鋼・非鉄金属製造業	8	10	▲ 20.0	8	10	▲ 20.0	30	▲ 36.2	6	▲ 33.3	11	▲ 35.3	0	-	2	-	0	-	3	0.0	0	-	
24 金属製品製造業	19	17	11.8	19	17	11.8	115	10.6	18	63.6	18	▲ 25.0	12	▲ 29.4	4	▲ 42.9	21	250.0	10	0.0	13	8.3	
25 はん用機械器具製造業	30	12	150.0	30	12	150.0	109	53.5	21	▲ 8.7	1	▲ 83.3	14	55.6	6	-	6	▲ 25.0	25	108.3	6	500.0	
26 生産用機械器具製造業	55	27	103.7	55	27	103.7	144	34.6	15	0.0	12	33.3	2	▲ 50.0	0	-	21	50.0	25	▲ 10.7	14	100.0	
27 業務用機械器具製造業	0	2	-	0	2	-	25	▲ 21.9	14	▲ 6.7	0	-	3	▲ 62.5	0	-	0	-	2	0.0	6	20.0	
28 電子部品・デバイス・電子回路製造業	40	40	0.0	40	40	0.0	110	3.8	0	-	1	▲ 95.0	26	▲ 3.7	9	200.0	4	100.0	1	▲ 66.7	29	163.6	
29 電気機械器具製造業	27	41	▲ 34.1	27	41	▲ 34.1	121	6.1	16	▲ 40.7	6	100.0	29	61.1	7	16.7	9	80.0	22	57.1	5	-	
30 情報通信機械器具製造業	21	11	90.9	21	11	90.9	86	79.2	1	▲ 80.0	3	-	0	-	12	300.0	31	40.9	18	350.0	0	-	
31 輸送用機械器具製造業	8	5	60.0	8	5	60.0	64	45.5	20	233.3	7	75.0	3	▲ 66.7	3	-	10	400.0	6	▲ 64.7	7	600.0	
20,32 その他の製造業	6	9	▲ 33.3	6	9	▲ 33.3	17	▲ 51.4	0	-	0	-	0	-	2	▲ 66.7	0	-	7	▲ 30.0	2	▲ 33.3	
F 電気・ガス・熱供給・水道業 (33~36)	2	6	▲ 66.7	2	6	▲ 66.7	5	▲ 68.8	0	-	1	0.0	1	-	0	-	0	-	0	-	1	▲ 83.3	
G 情報通信業 (37~41)	9	20	▲ 55.0	9	20	▲ 55.0	64	▲ 29.7	13	▲ 64.9	36	125.0	1	-	0	-	5	150.0	0	-	0	-	
H 運輸業, 郵便業 (42~49)	41	37	10.8	41	37	10.8	381	▲ 0.5	160	▲ 16.2	44	4.8	61	69.4	8	▲ 63.6	8	166.7	43	38.7	16	▲ 23.8	
I 卸売業, 小売業 (50~61)	119	120	▲ 0.8	119	120	▲ 0.8	886	▲ 13.5	391	▲ 10.3	118	▲ 30.6	125	▲ 21.4	24	▲ 25.0	25	47.1	29	▲ 35.6	55	22.2	
56~61 小売業	89	97	▲ 8.2	89	97	▲ 8.2	625	▲ 18.3	230	▲ 21.2	93	▲ 30.6	112	▲ 12.5	21	▲ 19.2	23	53.3	19	▲ 47.2	38	2.7	
J, K 金融, 保険業, 不動産, 物品賃貸業 (62~70)	14	18	▲ 22.2	14	18	▲ 22.2	121	▲ 26.2	72	2.9	17	6.3	10	▲ 80.4	0	-	2	-	5	-	1	▲ 87.5	
67 保険業	11	11	0.0	11	11	0.0	47	9.3	28	12.0	2	0.0	4	▲ 20.0	0	-	2	-	0	-	0	-	
L 学術研究, 専門・技術サービス業 (71~74)	12	4	200.0	12	4	200.0	148	13.8	88	12.8	23	▲ 8.0	10	▲ 16.7	1	▲ 75.0	8	700.0	3	0.0	3	0.0	
M 宿泊業, 飲食サービス業 (75~77)	41	62	▲ 33.9	41	62	▲ 33.9	369	▲ 22.6	158	▲ 18.6	25	▲ 24.2	95	▲ 10.4	3	▲ 75.0	8	▲ 33.3	26	▲ 36.6	13	▲ 23.5	
76 飲食店	23	28	▲ 17.9	23	28	▲ 17.9	181	▲ 24.3	95	▲ 31.2	21	5.0	14	▲ 22.2	2	▲ 60.0	4	100.0	14	▲ 30.0	8	0.0	
N 生活関連サービス業, 娯楽業 (78~80)	40	10	300.0	40	10	300.0	366	5.2	87	4.8	146	▲ 17.0	44	▲ 10.2	28	55.6	2	100.0	9	50.0	10	100.0	
O 教育, 学習支援業 (81~82)	22	15	46.7	22	15	46.7	105	19.3	46	▲ 2.1	7	16.7	20	150.0	0	-	7	600.0	3	▲ 62.5	0	-	
P 医療, 福祉 (83~85)	261	229	14.0	261	229	14.0	1,721	6.8	703	4.0	253	31.1	182	▲ 8.1	58	▲ 24.7	24	▲ 45.5	160	31.1	80	9.6	
83 医療業	108	82	31.7	108	82	31.7	704	17.5	279	5.3	104	44.4	61	3.4	25	▲ 10.7	2	▲ 60.0	111	58.6	14	▲ 22.2	
85 社会保険・社会福祉・介護事業	153	142	7.7	153	142	7.7	1,002	0.7	421	2.7	140	25.0	121	▲ 12.9	30	▲ 34.8	22	▲ 43.6	49	▲ 5.8	66	20.0	
Q 複合サービス事業 (86~87)	15	14	7.1	15	14	7.1	133	▲ 10.1	7	40.0	9	▲ 40.0	7	16.7	86	▲ 12.2	0	-	2	0.0	7	0.0	
R サービス業(他に分類されないもの) (88~96)	121	74	63.5	121	74	63.5	900	11.1	451	16.8	122	▲ 17.0	73	▲ 16.1	25	47.1	12	▲ 52.0	64	12.3	32	88.2	
91 職業紹介・労働者派遣業	47	18	161.1	47	18	161.1	206	145.2	97	136.6	37	362.5	12	300.0	3	-	0	-	7	▲ 41.7	3	50.0	
92 その他の事業サービス業	69	35	97.1	69	35	97.1	513	3.2	273	6.6	59	▲ 49.1	37	▲ 5.1	9	12.5	5	150.0	45	32.4	16	128.6	
S, T 公務・その他 (97,98,99)	9	10	▲ 10.0	9	10	▲ 10.0	93	▲ 11.4	42	▲ 25.0	3	▲ 25.0	8	300.0	8	▲ 11.1	2	▲ 33.3	13	8.3	8	▲ 11.1	
合計	1,153	1,023	12.7	1,153	1,023	12.7	7,822	1.6	2,768	0.8	1,122	▲ 4.8	1,000	▲ 7.7	422	5.8	286	15.8	621	4.9	450	4.7	
事業所規模	29人以下	592	544	8.8	592	544	8.8	4,564	▲ 0.4	1,726	3.7	700	▲ 1.1	521	▲ 15.0	284	4.0	173	11.6	343	▲ 10.0	225	▲ 7.4
	30~99人	319	292	9.2	319	292	9.2	1,937	▲ 3.2	601	▲ 12.5	288	0.0	350	▲ 2.2	69	▲ 4.2	53	▲ 14.5	113	3.7	144	7.5
	100~299人	143	124	15.3	143	124	15.3	845	20.5	266	8.6	88	2.3	104	28.4	53	3.9	60	140.0	73	87.2	58	16.0
	300~499人	67	48	39.6	67	48	39.6	295	30.5	78	13.0	26	▲ 18.8	7	▲ 50.0	8	300.0	0	-	90	57.9	19	1800.0
	500~999人	32	15	113.3	32	15	113.3	127	▲ 6.6	52	2.0	13	▲ 69.0	18	5.9	8	700.0	0	-	2	▲ 66.7	2	0.0
1,000人以上	0	0	-	0	0	-	54	3.8	45	55.2	7	▲ 69.6	0	-	0	-	0	-	0	-	2	-	

産業別・事業所規模別・新規求人数 常用（パートタイムを除く）

令和8年4月分

米沢公共職業安定所

項目	米沢			米沢			局計		山形		酒田		鶴岡		新庄		長井		村山		寒河江			
	8.4	7.4	前年比	8年度累計	7年度累計	前年比	8.4	前年比	8.4	前年比	8.4	前年比	8.4	前年比	8.4	前年比	8.4	前年比	8.4	前年比	8.4	前年比		
A, B 農 林 漁 業 (01~04)	6	8	▲ 25.0	6	8	▲ 25.0	57	1.8	4	0.0	13	18.2	7	▲ 46.2	10	-	6	200.0	3	▲ 78.6	8	100.0		
C 鉱業, 採石業, 砂利採取業 (05)	1	0	-	1	0	-	6	100.0	1	-	0	-	4	33.3	0	-	0	-	0	-	0	-		
D 建設業 (06~08)	121	104	16.3	121	104	16.3	938	9.1	245	7.0	151	11.0	187	16.9	75	25.0	50	38.9	49	▲ 21.0	60	▲ 17.8		
E 製造業 (09~32)	274	248	10.5	274	248	10.5	1,219	12.1	231	15.5	112	▲ 21.1	136	▲ 8.7	68	100.0	113	34.5	151	18.0	134	31.4		
09,10 食料品, 飲料・たばこ・飼料製造業	25	25	0.0	25	25	0.0	186	8.8	50	25.0	27	▲ 25.0	23	▲ 8.0	10	900.0	3	50.0	22	4.8	26	23.8		
11 繊維工業	12	29	▲ 58.6	12	29	▲ 58.6	66	▲ 34.0	5	0.0	2	▲ 66.7	17	▲ 46.9	6	100.0	3	-	2	0.0	19	▲ 17.4		
12,13 木材・家具関係	2	2	0.0	2	2	0.0	40	2.6	15	36.4	7	16.7	5	400.0	7	75.0	1	▲ 66.7	1	-	2	▲ 83.3		
14,15 紙・印刷関係	17	10	70.0	17	10	70.0	41	24.2	4	▲ 42.9	13	30.0	2	-	1	-	0	-	4	33.3	0	-		
16~19 化学・プラスチック関係	26	20	30.0	26	20	30.0	101	65.6	29	625.0	9	125.0	1	▲ 83.3	7	75.0	4	100.0	21	31.3	4	▲ 20.0		
21 窯業・土石製品製造業	6	5	20.0	6	5	20.0	46	12.2	27	17.4	0	-	6	100.0	0	-	4	▲ 55.6	0	-	3	-		
22,23 鉄鋼・非鉄金属製造業	8	9	▲ 11.1	8	9	▲ 11.1	27	▲ 40.0	5	▲ 44.4	10	▲ 37.5	0	-	1	-	0	-	3	0.0	0	-		
24 金属製品製造業	19	17	11.8	19	17	11.8	112	17.9	15	50.0	18	▲ 21.7	12	9.1	4	▲ 42.9	21	250.0	10	11.1	13	8.3		
25 はん用機械器具製造業	29	10	190.0	29	10	190.0	98	63.3	21	▲ 4.5	0	-	14	55.6	3	-	5	0.0	20	150.0	6	500.0		
26 生産用機械器具製造業	32	19	68.4	32	19	68.4	115	18.6	13	0.0	12	33.3	2	▲ 50.0	0	-	18	28.6	24	▲ 14.3	14	100.0		
27 業務用機械器具製造業	0	2	-	0	2	-	25	▲ 19.4	14	0.0	0	-	3	▲ 62.5	0	-	0	-	2	0.0	6	20.0		
28 電子部品・デバイス・電子回路製造業	40	40	0.0	40	40	0.0	103	0.0	0	-	1	▲ 95.0	22	▲ 18.5	9	800.0	4	300.0	0	-	27	145.5		
29 電気機械器具製造業	26	40	▲ 35.0	26	40	▲ 35.0	110	1.9	13	▲ 51.9	5	66.7	26	62.5	7	16.7	9	80.0	19	72.7	5	-		
30 情報通信機械器具製造業	21	11	90.9	21	11	90.9	77	83.3	1	▲ 80.0	1	-	0	-	9	-	31	40.9	14	250.0	0	-		
31 輸送用機械器具製造業	6	2	200.0	6	2	200.0	56	80.6	19	216.7	7	75.0	3	▲ 57.1	2	-	10	400.0	2	▲ 77.8	7	600.0		
20,32 その他の製造業	5	7	▲ 28.6	5	7	▲ 28.6	16	▲ 46.7	0	-	0	-	0	-	2	▲ 60.0	0	-	7	▲ 12.5	2	▲ 33.3		
F 電気・ガス・熱供給・水道業 (33~36)	2	4	▲ 50.0	2	4	▲ 50.0	4	▲ 55.6	0	-	0	-	1	-	0	-	0	-	0	-	0	-	1	▲ 66.7
G 情報通信業 (37~41)	6	20	▲ 70.0	6	20	▲ 70.0	57	▲ 32.1	11	▲ 68.6	34	161.5	1	-	0	-	5	-	0	-	0	-		
H 運輸業, 郵便業 (42~49)	28	30	▲ 6.7	28	30	▲ 6.7	315	▲ 1.3	133	▲ 23.6	41	7.9	47	135.0	7	40.0	8	166.7	35	20.7	16	▲ 20.0		
I 卸売業, 小売業 (50~61)	67	61	9.8	67	61	9.8	571	2.5	287	9.1	79	▲ 4.8	61	▲ 27.4	16	▲ 27.3	11	10.0	14	▲ 12.5	36	100.0		
56~61 小売業	48	44	9.1	48	44	9.1	377	1.9	158	▲ 2.5	58	7.4	52	▲ 10.3	14	▲ 12.5	9	12.5	13	▲ 7.1	25	78.6		
J, K 金融, 保険業, 不動産, 物品賃貸業 (62~70)	13	18	▲ 27.8	13	18	▲ 27.8	94	▲ 19.7	54	14.9	14	16.7	8	▲ 75.0	0	-	2	-	2	-	1	▲ 85.7		
67 保険業	11	11	0.0	11	11	0.0	44	2.3	25	0.0	2	0.0	4	▲ 20.0	0	-	2	-	0	-	0	-		
L 学術研究, 専門・技術サービス業 (71~74)	10	3	233.3	10	3	233.3	80	▲ 10.1	28	▲ 39.1	21	▲ 8.7	7	16.7	1	▲ 75.0	8	700.0	2	▲ 33.3	3	0.0		
M 宿泊業, 飲食サービス業 (75~77)	17	26	▲ 34.6	17	26	▲ 34.6	115	▲ 25.3	57	▲ 16.2	1	▲ 90.0	31	▲ 16.2	0	-	0	-	6	50.0	3	▲ 57.1		
76 飲食店	7	9	▲ 22.2	7	9	▲ 22.2	49	▲ 29.0	37	▲ 24.5	0	-	2	0.0	0	-	0	-	3	0.0	0	-		
N 生活関連サービス業, 娯楽業 (78~80)	28	6	366.7	28	6	366.7	149	▲ 4.5	22	▲ 21.4	69	▲ 23.3	14	▲ 17.6	3	▲ 57.1	2	100.0	7	250.0	4	▲ 20.0		
O 教育, 学習支援業 (81~82)	13	9	44.4	13	9	44.4	71	44.9	31	▲ 6.1	5	150.0	17	750.0	0	-	4	-	1	▲ 50.0	0	-		
P 医療, 福祉 (83~85)	176	143	23.1	176	143	23.1	1,120	11.4	456	9.9	147	9.7	114	▲ 5.0	36	▲ 25.0	17	▲ 39.3	125	68.9	49	14.0		
83 医療業	74	47	57.4	74	47	57.4	511	23.7	207	▲ 2.4	71	54.3	39	8.3	15	7.1	0	-	93	121.4	12	0.0		
85 社会保険・社会福祉・介護事業	102	92	10.9	102	92	10.9	603	3.3	246	21.2	74	▲ 11.9	75	▲ 10.7	20	▲ 41.2	17	▲ 29.2	32	0.0	37	19.4		
Q 複合サービス事業 (86~87)	15	13	15.4	15	13	15.4	50	▲ 2.0	5	400.0	9	▲ 35.7	6	20.0	6	▲ 25.0	0	-	2	0.0	7	0.0		
R サービス業(他に分類されないもの) (88~96)	96	62	54.8	96	62	54.8	678	12.8	339	26.0	96	▲ 15.0	53	▲ 28.4	10	▲ 9.1	9	▲ 50.0	49	11.4	26	160.0		
91 職業紹介・労働者派遣業	44	18	144.4	44	18	144.4	198	135.7	95	131.7	37	362.5	12	300.0	1	-	0	-	6	▲ 50.0	3	50.0		
92 その他の事業サービス業	48	28	71.4	48	28	71.4	337	2.4	187	19.9	34	▲ 61.4	19	▲ 34.5	5	25.0	3	50.0	31	40.9	10	-		
S, T 公務・その他 (97,98,99)	4	1	300.0	4	1	300.0	18	▲ 5.3	7	▲ 41.7	0	-	1	0.0	1	0.0	2	-	1	▲ 66.7	2	-		
合計	877	756	16.0	877	756	16.0	5,542	6.3	1,911	4.8	792	▲ 3.6	695	▲ 3.9	233	15.9	237	27.4	447	16.1	350	9.7		
事業所規模	29人以下	435	407	6.9	435	407	6.9	3,041	1.2	1,170	6.3	441	0.7	362	▲ 14.2	125	4.2	132	11.9	208	▲ 12.2	168	3.1	
	30~99人	235	202	16.3	235	202	16.3	1,402	5.9	408	▲ 3.3	234	2.2	226	11.3	52	18.2	45	9.8	93	32.9	109	▲ 3.5	
	100~299人	114	92	23.9	114	92	23.9	716	27.0	208	7.2	79	12.9	86	19.4	48	33.3	60	140.0	67	97.1	54	31.7	
	300~499人	65	46	41.3	65	46	41.3	248	48.5	59	18.0	18	▲ 18.2	7	▲ 36.4	7	-	0	-	77	102.6	15	-	
	500~999人	28	9	211.1	28	9	211.1	104	▲ 15.4	44	▲ 4.3	13	▲ 69.0	14	▲ 6.7	1	0.0	0	-	2	▲ 66.7	2	0.0	
1,000人以上	0	0	-	0	0	-	31	▲ 3.1	22	100.0	7	▲ 66.7	0	-	0	-	0	-	0	-	2	-		

主要産業別新規求人の動向（新規学卒を除きパートタイムを含む）

対前年同月（年度/期）比 単位：％

令和8年4月分

米沢公共職業安定所

項目	製造業											運輸業、郵便業	卸・小売	金融、保険業、不動産、物品賃貸業	宿泊業、飲食サービス業	医療・福祉			米沢公共職業安定所						
	全産業	建設業	食料品等	繊維関係	金属製品	生産用機械器具	電子部品	電気機械	情報通信	輸送機械	医療業					社会保険福祉介護事業	サービス業	職業紹介・労働者派遣業	その他の事業						
令和5年度	求人ウェイト																								
令和5年度	10,000.0	1,082.6	2,390.2	424.2	318.0	191.8	232.5	242.4	309.7	90.5	58.1	322.1	1,305.1	135.3	450.8	1,965.1	617.7	1,327.5	1,152.3	556.2	412.6				
令和6年度	10,000.0	1,192.8	2,235.3	371.8	214.6	186.8	244.1	227.6	296.2	97.3	43.4	283.2	1,235.3	139.9	491.7	1,902.5	642.9	1,240.6	1,333.5	657.6	513.4				
令和7年度	10,000.0	1,136.4	2,293.7	263.9	223.1	188.6	285.7	223.1	336.5	136.9	52.6	324.7	1,141.8	119.7	416.3	2,060.6	634.0	1,400.3	1,348.6	577.7	599.5				
令和8年度	10,000.0	991.2	2,573.9	287.8	143.9	151.9	439.6	319.7	215.8	167.9	63.9	327.7	951.2	111.9	327.7	2,094.3	871.3	1,223.0	1,646.7	1,055.2	551.6				
令和5年度	▲ 9.7	▲ 14.8	▲ 13.5	▲ 14.3	44.0	▲ 15.1	▲ 12.8	▲ 8.8	▲ 6.5	▲ 28.8	▲ 1.4	▲ 9.8	1.9	46.8	2.8	▲ 5.3	1.2	▲ 8.4	▲ 24.7	▲ 40.1	▲ 4.1				
令和6年度	▲ 4.4	5.3	▲ 10.6	▲ 16.2	▲ 35.5	▲ 6.9	0.4	▲ 10.3	▲ 8.6	2.8	▲ 28.6	(▲ 16.0)	(▲ 9.5)	▲ 1.2	4.2	(▲ 7.5)	(▲ 0.5)	(▲ 10.7)	(10.6)	13.0	(18.9)				
令和7年度	▲ 4.2	▲ 8.7	▲ 1.7	▲ 32.0	▲ 0.4	▲ 3.3	12.1	▲ 6.1	8.8	34.8	16.0	9.8	▲ 11.5	▲ 18.0	▲ 18.9	▲ 3.7	▲ 5.5	8.1	▲ 3.1	▲ 15.9	11.8				
令和5年 4月	4.6	▲ 12.7	4.7	59.4	114.3	20.8	▲ 17.9	▲ 54.8	147.1	▲ 40.0	0.0	42.3	0.0	140.0	82.9	35.7	17.6	42.3	▲ 30.6	▲ 42.2	▲ 22.0				
5月	5.6	11.0	▲ 11.2	3.9	81.8	▲ 36.4	17.6	115.8	▲ 73.5	▲ 11.1	200.0	▲ 53.5	11.4	144.4	16.7	4.9	64.9	▲ 22.0	58.2	▲ 22.0	196.3				
6月	▲ 4.1	▲ 22.6	▲ 15.5	4.3	5.0	72.7	▲ 56.7	29.4	21.1	▲ 87.5	▲ 85.0	11.5	29.8	▲ 46.2	▲ 69.0	4.8	3.3	5.6	43.1	81.7	▲ 11.8				
7月	▲ 12.4	▲ 28.1	▲ 10.4	5.2	70.6	11.1	16.1	▲ 15.6	▲ 51.1	▲ 54.2	350.0	37.8	24.0	600.0	35.6	▲ 14.3	33.3	▲ 24.0	▲ 46.5	▲ 54.8	▲ 34.5				
8月	3.7	10.4	▲ 21.6	0.0	13.5	▲ 60.0	▲ 20.0	65.0	10.5	▲ 55.6	▲ 20.0	32.5	6.8	700.0	34.2	▲ 18.2	12.7	▲ 30.6	89.2	133.3	65.6				
9月	▲ 0.2	▲ 13.9	▲ 17.1	3.5	0.0	57.9	▲ 34.4	▲ 35.3	▲ 29.1	▲ 61.5	▲ 20.0	▲ 48.8	23.9	▲ 27.8	37.8	17.8	0.0	23.7	▲ 2.6	41.9	▲ 34.6				
10月	▲ 36.2	▲ 40.2	▲ 24.1	▲ 24.5	27.8	▲ 25.0	▲ 23.8	▲ 42.0	▲ 40.0	20.0	▲ 38.5	▲ 39.1	2.5	33.3	▲ 47.0	▲ 32.0	24.6	▲ 46.4	▲ 69.6	▲ 70.5	▲ 69.2				
11月	▲ 2.2	9.8	▲ 3.5	▲ 50.8	46.4	▲ 46.4	86.4	25.9	183.3	100.0	166.7	77.8	0.7	7.1	▲ 10.7	▲ 14.7	▲ 52.5	17.6	▲ 15.8	▲ 71.0	114.8				
12月	5.4	▲ 6.4	4.8	▲ 8.1	80.0	56.3	▲ 35.3	109.1	▲ 2.7	▲ 9.1	0.0	▲ 5.7	▲ 21.0	22.2	59.3	11.0	▲ 1.6	13.5	▲ 18.4	▲ 42.4	▲ 20.0				
令和6年 1月	▲ 27.8	▲ 47.9	▲ 26.6	▲ 23.7	76.5	▲ 42.9	▲ 54.5	▲ 61.5	▲ 32.4	10.0	100.0	0.0	10.9	0.0	▲ 54.2	▲ 4.6	27.7	▲ 19.5	▲ 61.9	▲ 62.0	▲ 60.0				
2月	▲ 17.6	5.2	▲ 17.6	▲ 56.8	▲ 29.7	▲ 50.0	39.3	24.0	55.6	50.0	266.7	▲ 63.2	▲ 29.9	83.3	144.0	▲ 35.3	▲ 52.1	▲ 22.7	▲ 1.8	▲ 55.1	76.5				
3月	▲ 21.6	▲ 28.8	▲ 23.2	▲ 25.5	322.2	▲ 45.8	▲ 50.0	▲ 66.7	▲ 27.3	0.0	▲ 16.7	▲ 25.7	1.5	▲ 38.5	▲ 9.6	▲ 4.9	▲ 17.7	0.0	▲ 53.4	▲ 71.7	▲ 34.4				
4月	▲ 18.6	▲ 10.3	▲ 28.5	▲ 25.5	▲ 16.7	▲ 24.1	▲ 90.6	▲ 21.1	▲ 47.6	▲ 33.3	▲ 28.6	(8.1)	(39.8)	▲ 25.0	▲ 57.8	(▲ 21.5)	(30.0)	(▲ 37.8)	(▲ 50.7)	▲ 65.9	(▲ 12.8)				
5月	▲ 11.5	17.7	▲ 15.5	▲ 58.5	▲ 40.0	▲ 7.1	20.0	▲ 39.0	366.7	▲ 87.5	100.0	(0.0)	(▲ 22.4)	▲ 22.7	31.4	(▲ 34.0)	(▲ 58.5)	(▲ 11.1)	(▲ 12.8)	▲ 34.4	(▲ 2.5)				
6月	▲ 11.0	▲ 22.1	▲ 4.7	▲ 14.6	0.0	▲ 52.6	253.8	13.6	▲ 47.8	900.0	200.0	(▲ 41.4)	(0.9)	42.9	183.3	(1.5)	(▲ 17.7)	(9.8)	(▲ 62.2)	▲ 76.1	(▲ 40.0)				
7月	4.8	19.6	▲ 9.0	19.7	13.8	▲ 23.3	▲ 72.2	▲ 29.6	0.0	▲ 27.3	▲ 66.7	(▲ 31.4)	(21.8)	▲ 42.9	▲ 31.1	(▲ 19.0)	(▲ 26.6)	(▲ 16.4)	(80.3)	105.7	(58.3)				
8月	▲ 16.1	▲ 15.2	▲ 19.7	▲ 70.3	▲ 40.5	83.3	5.0	▲ 27.3	33.3	▲ 33.3	150.0	(▲ 35.8)	(▲ 59.9)	▲ 25.0	▲ 7.8	(20.3)	(16.1)	(23.3)	(▲ 1.9)	▲ 33.0	(56.6)				
9月	▲ 17.6	▲ 12.1	▲ 26.7	▲ 42.4	▲ 40.7	▲ 50.0	9.5	▲ 36.4	15.4	20.0	0.0	(▲ 40.9)	(▲ 7.6)	0.0	▲ 31.4	(▲ 6.8)	(18.3)	(▲ 13.8)	(▲ 33.9)	▲ 57.4	(▲ 11.8)				
10月	28.0	75.9	6.8	▲ 10.0	▲ 8.7	▲ 19.0	106.3	37.9	▲ 25.0	16.7	-	(25.0)	(▲ 7.4)	25.0	82.9	(▲ 2.6)	(▲ 12.7)	(1.7)	(126.8)	133.3	(75.0)				
11月	▲ 9.0	▲ 14.3	▲ 16.3	▲ 24.1	▲ 65.9	80.0	▲ 34.1	▲ 5.9	▲ 64.7	233.3	▲ 75.0	(0.0)	(▲ 53.2)	▲ 6.7	▲ 2.0	(24.5)	(65.5)	(11.3)	(38.4)	129.6	(44.8)				
12月	1.1	22.3	14.4	64.7	▲ 52.8	8.0	22.7	69.6	25.0	▲ 60.0	25.0	(▲ 42.4)	(39.8)	145.5	▲ 27.9	(▲ 15.5)	(9.7)	(▲ 21.6)	(▲ 19.8)	▲ 31.6	(2.3)				
令和7年 1月	17.3	31.1	32.2	13.8	3.3	▲ 41.7	240.0	13.3	17.4	18.2	-	(▲ 30.2)	(▲ 5.7)	85.7	181.5	(▲ 19.7)	(▲ 10.8)	(▲ 25.7)	(101.3)	140.8	(4.5)				
2月	▲ 23.2	▲ 36.1	▲ 47.1	▲ 51.4	▲ 80.8	81.8	▲ 48.7	▲ 77.4	▲ 85.7	▲ 53.3	▲ 90.9	(71.4)	(▲ 21.0)	▲ 63.6	▲ 18.0	(▲ 2.7)	(54.3)	(▲ 32.4)	(31.8)	136.4	(35.0)				
3月	17.4	61.9	5.8	28.6	▲ 60.5	0.0	30.0	71.4	43.8	266.7	0.0	(3.8)	(0.0)	75.0	2.1	(16.6)	(15.7)	(18.1)	(57.3)	106.3	(9.5)				
4月	18.1	1.0	42.7	7.9	56.0	▲ 22.7	800.0	173.3	86.4	10.0	0.0	▲ 5.0	▲ 19.9	100.0	133.3	19.1	6.4	24.3	28.0	34.5	2.9				
5月	▲ 8.9	▲ 50.0	▲ 13.4	▲ 22.7	▲ 95.8	84.6	25.0	▲ 16.0	▲ 61.9	800.0	▲ 83.3	100.0	▲ 28.1	▲ 58.8	▲ 34.8	11.7	41.0	▲ 3.4	60.6	123.8	51.3				
6月	2.4	29.5	▲ 25.6	▲ 34.1	4.8	66.7	▲ 69.6	▲ 40.0	29.2	▲ 30.0	▲ 33.3	11.8	13.6	▲ 30.0	▲ 31.4	7.1	▲ 2.0	11.7	62.7	76.9	72.2				
7月	▲ 0.3	▲ 15.5	17.5	▲ 41.1	21.2	▲ 8.7	230.0	36.8	81.8	75.0	166.7	11.4	▲ 42.1	125.0	54.8	31.2	63.8	18.9	▲ 29.1	▲ 22.9	▲ 38.6				
8月	▲ 20.9	▲ 33.3	▲ 20.8	109.1	▲ 88.0	▲ 31.8	▲ 19.0	4.2	▲ 42.9	25.0	-	▲ 26.5	55.6	▲ 66.7	▲ 57.4	▲ 34.3	▲ 40.3	▲ 32.1	3.9	▲ 42.6	24.1				
9月	2.2	31.2	0.5	▲ 44.1	37.5	13.3	21.7	128.6	▲ 6.7	66.7	100.0	46.2	▲ 3.0	▲ 38.5	▲ 20.0	▲ 15.4	▲ 54.9	1.9	43.2	96.2	36.7				
10月	▲ 2.0	▲ 12.2	25.4	▲ 8.3	119.0	35.3	27.3	▲ 50.0	83.3	7.1	-	2.9	▲ 36.3	60.0	▲ 6.3	41.8	54.8	37.5	▲ 55.9	▲ 80.2	5.7				
11月	▲ 14.8	▲ 15.6	▲ 21.9	▲ 9.1	▲ 85.7	▲ 55.6	▲ 44.4	▲ 53.1	88.9	0.0	-	9.4	23.6	▲ 42.9	▲ 46.9	▲ 24.1	▲ 18.8	▲ 32.6	▲ 7.1	▲ 16.1	▲ 8.3				
12月	▲ 30.5	▲ 26.2	▲ 40.7	▲ 69.6	11.8	▲ 48.1	0.0	▲ 64.1	▲ 42.2	75.0	▲ 60.0	10.5	▲ 29.7	▲ 63.0	▲ 9.7	▲ 26.8	▲ 45.6	▲ 18.6	23.6	184.6	▲ 44.4				
令和8年 1月	23.9	26.8	28.7	▲ 48.5	0.0	242.9	26.5	94.1	81.5	53.8	-	30.0	13.0	30.8	▲ 46.1	61.7	37.8	86.5	▲ 20.0	▲ 61.0	200.0				
2月	▲ 9.1	7.7	15.9	35.3	0.0	▲ 75.0	10.0	57.1	175.0	185.7	-	▲ 20.8	▲ 24.8	▲ 25.0	▲ 32.0	▲ 4.1	▲ 21.1	14.5	▲ 44.0	▲ 7.7	▲ 82.7				
3月	▲ 8.9	▲ 5.9	▲ 15.0	▲ 75.6	6.7	61.5	30.8	▲ 25.0	▲ 30.4	▲ 27.3	0.0	3.7	▲ 2.2	▲ 21.4	▲ 39.6	▲ 15.1	▲ 50.8	▲ 4.3	34.7	▲ 4.5	230.4				
4月	17.8	17.0	9.5	▲ 12.2	▲ 53.8	11.8	103.7	▲ 2.4	▲ 34.1	90.9	60.0	7.9	▲ 1.7	▲ 22.2	▲ 34.9	13.4	31.3	7.0	114.6	238.5	97.1				
4月～4月計	17.8	17.0	9.5	▲ 12.2	▲ 53.8	11.8	103.7	▲ 2.4	▲ 34.1	90.9	60.0	7.9	▲ 1.7	▲ 22.2	▲ 34.9	13.4	31.3	7.0	114.6	238.5	97.1				

注) 求人ウェイトは、当該年度における新規求人数の累計を10,000として各産業別新規求人数を指数化

注) 令和6年4月以降については令和5年7月改定の「日本標準産業分類」に基づく区分、令和6年3月以前については平成25年10月改定の「日本標準産業分類」に基づく区分により表章したもの。令和6年4月以降の対前年同月比については、産業分類改定による影響のある産業について () で示している。

雇用保険業務状況 1

令和8年4月分

米沢公共職業安定所

項目	適用事業所数		被保険者数		資格喪失者数		離職票交付枚数		基本手当 基本分						高齢者給付金		特例一時金				
	前年同月比		前年同月比		前年同月比		前年同月比		受給資格決定件数		初回受給者数		受給者実人員		給付額 (千円)		受給者数		受給者数		
令和3年度	2,791	▲0.4	41,813	▲0.7	5,705	6.3	4,145	4.3	1,588	▲7.6	1,297	▲14.7	5,998	▲17.4	693,894	▲18.5	430	▲2.5	71	▲11.3	
令和4年度	2,767	▲0.9	41,493	▲0.8	5,797	1.6	4,253	2.6	1,430	▲9.9	1,133	▲12.6	4,624	▲22.9	534,248	▲23.0	471	9.5	55	▲22.5	
令和5年度	2,752	▲0.5	41,179	▲0.8	5,891	1.6	4,479	5.3	1,677	17.3	1,329	17.3	5,408	17.0	642,831	20.3	566	20.2	53	▲3.6	
令和6年度	2,705	▲1.7	40,379	▲1.9	5,877	▲0.2	4,444	▲0.8	1,639	▲2.3	1,371	3.2	5,899	9.1	694,746	8.1	575	1.6	54	1.9	
令和7年度	2,652	▲2.0	39,854	▲1.3	5,598	▲4.7	4,169	▲6.2	1,633	▲0.4	1,490	8.7	6,248	5.9	773,879	11.4	637	10.8	46	▲14.8	
令和6年	4月	2,750	▲0.4	41,090	▲0.8	1,141	▲5.1	865	▲8.2	252	▲6.0	129	53.6	488	46.1	53,855	44.6	70	▲1.4	0	-
	5月	2,745	▲0.4	41,193	▲1.0	439	14.3	315	11.7	166	9.9	147	▲13.5	514	22.7	62,321	35.7	89	▲12.7	17	▲5.6
	6月	2,751	▲0.3	41,172	▲1.1	358	▲11.6	263	▲17.8	122	▲13.5	111	▲19.6	498	7.8	54,086	▲7.4	35	▲20.5	0	-
	7月	2,739	▲0.8	41,126	▲1.2	441	14.0	344	17.0	137	23.4	134	22.9	535	14.8	60,819	19.7	33	57.1	0	-
	8月	2,738	▲0.9	41,126	▲1.2	378	▲11.7	290	▲5.8	134	▲8.2	134	16.5	534	9.7	70,087	12.8	26	4.0	0	-
	9月	2,730	▲1.1	41,061	▲1.2	414	▲12.7	309	▲16.5	103	▲26.4	87	▲17.9	516	5.7	59,413	1.5	40	▲24.5	0	-
	10月	2,731	▲1.1	41,021	▲1.2	488	4.7	369	5.1	118	▲17.5	85	▲10.5	474	▲3.1	60,547	6.6	53	120.8	0	-
	11月	2,730	▲0.9	41,018	▲1.0	401	▲11.3	283	▲14.0	101	▲25.2	108	▲2.7	455	▲1.9	51,451	▲4.4	32	▲33.3	0	-
	12月	2,719	▲1.0	40,801	▲1.5	555	42.7	403	40.4	174	81.3	79	▲17.7	433	0.0	43,801	▲6.5	23	▲20.7	9	▲18.2
令和7年	1月	2,712	▲1.3	40,608	▲1.5	481	▲6.2	382	▲3.8	105	▲26.6	177	98.9	515	17.0	67,004	14.7	82	34.4	13	18.2
	2月	2,710	▲1.5	40,506	▲1.6	369	▲2.6	327	12.8	116	18.4	90	▲27.4	485	5.7	56,589	1.9	45	0.0	9	80.0
	3月	2,705	▲1.7	40,379	▲1.9	412	0.0	294	▲4.9	111	5.7	90	▲2.2	452	▲3.2	54,773	▲6.2	47	9.3	6	▲14.3
	4月	2,692	▲2.1	40,218	▲2.1	1,089	▲4.6	817	▲5.5	205	▲18.7	90	▲30.2	397	▲18.6	50,202	▲6.8	113	61.4	0	-
	5月	2,693	▲1.9	40,435	▲1.8	421	▲4.1	291	▲7.6	185	11.4	158	7.5	472	▲8.2	56,742	▲9.0	87	▲2.2	12	▲29.4
	6月	2,685	▲2.4	40,422	▲1.8	393	9.8	306	16.3	118	▲3.3	130	17.1	517	3.8	58,455	8.1	49	40.0	1	-
	7月	2,683	▲2.0	40,372	▲1.8	452	2.5	343	▲0.3	149	8.8	177	32.1	565	5.6	72,212	18.7	52	57.6	0	-
	8月	2,678	▲2.2	40,319	▲2.0	340	▲10.1	263	▲9.3	145	8.2	140	4.5	587	9.9	72,565	3.5	34	30.8	0	-
	9月	2,670	▲2.2	40,267	▲1.9	358	▲13.5	279	▲9.7	121	17.5	135	55.2	609	18.0	75,411	26.9	30	▲25.0	0	-
	10月	2,671	▲2.2	40,133	▲2.2	566	16.0	402	8.9	144	22.0	119	40.0	560	18.1	75,578	24.8	50	▲5.7	0	-
	11月	2,674	▲2.1	40,090	▲2.3	354	▲11.7	279	▲1.4	118	16.8	112	3.7	531	16.7	63,802	24.0	52	62.5	0	-
	12月	2,663	▲2.1	40,147	▲1.6	318	▲42.7	244	▲39.5	104	▲40.2	124	57.0	532	22.9	55,704	27.2	22	▲4.3	8	▲11.1
令和8年	1月	2,652	▲2.2	40,012	▲1.5	439	▲8.7	340	▲11.0	106	1.0	95	▲46.3	508	▲1.4	77,397	15.5	51	▲37.8	11	▲15.4
	2月	2,649	▲2.3	39,928	▲1.4	373	1.1	285	▲12.8	112	▲3.4	94	4.4	476	▲1.9	53,825	▲4.9	47	4.4	6	▲33.3
	3月	2,652	▲2.0	39,854	▲1.3	495	20.1	320	8.8	126	13.5	116	28.9	494	9.3	61,984	13.2	50	6.4	8	33.3
	4月	2,637	▲2.0	39,753	▲1.2	1,034	▲5.1	778	▲4.8	237	15.6	123	36.7	453	14.1	56,571,301	12.7	57	▲49.6	0	-
内 訳	山形	6,677	▲2.0	119,281	▲0.7	3,813	1.4	3,152	5.4	494	▲11.6	279	9.0	1,109	12.7	144,054,790	9.8	122	▲20.8	0	-
	酒田	2,291	▲1.9	37,271	▲1.4	1,102	20.6	899	17.8	197	▲5.3	84	▲44.0	329	▲14.8	45,276,747	▲7.3	46	▲40.3	2	▲33.3
	鶴岡	2,339	▲1.8	36,070	▲4.5	1,204	4.3	892	▲7.2	216	▲25.0	121	▲23.9	422	▲2.5	59,899,046	21.2	87	▲2.2	11	▲42.1
	新庄	1,300	▲2.5	16,194	▲2.3	725	15.1	578	18.9	174	85.1	122	114.0	259	15.6	25,204,834	▲8.3	36	▲34.5	13	85.7
	長井	988	▲2.7	14,991	▲1.2	478	4.1	382	6.4	88	7.3	43	13.2	161	17.5	19,026,701	12.4	53	89.3	0	-
	村山	1,482	▲0.4	22,854	▲2.2	598	4.4	504	8.6	192	41.2	124	63.2	345	19.0	42,529,850	14.3	58	65.7	3	▲40.0
	寒河江	1,319	▲1.6	18,878	▲1.3	614	30.4	471	21.7	118	20.4	91	31.9	241	8.6	26,602,360	▲6.1	23	▲11.5	2	100.0

注) 年度の適用事業所数・被保険者数は年度末(3月末)の数値、他の項目は各月の数値を積み上げたものである。
 被保険者数・資格喪失者数・離職票交付枚数は短期特例を含む全被保険者である。
 基本手当の給付額の当該月の欄(県・安定所別)は円単位である。
 局の取扱いがあるため、所内訳の合計と一致しない場合がある。

雇用保険業務状況 2

令和8年4月分

米沢公共職業安定所

項目 年月	高年齢雇用継続基本給付金						育児休業基本給付金						介護休業給付金				教育訓練給付金				
	受給要件確認数		受給者数		支給金額 (円)		受給要件確認数		受給者数		支給金額 (円)		受給者数		支給金額 (円)		受給者数		支給金額 (円)		
	前年同月比	前年同月比	前年同月比	前年同月比	前年同月比	前年同月比	前年同月比	前年同月比	前年同月比	前年同月比	前年同月比	前年同月比	前年同月比	前年同月比	前年同月比	前年同月比	前年同月比	前年同月比	前年同月比	前年同月比	
令和3年度	655	9.5	3,753	▲1.4	152,400,582	▲1.1	417	2.7	1,711	▲10.3	380,726,484	▲12.5	31	34.8	7,198,619	42.1	70	▲42.1	2,132,962	▲47.0	
令和4年度	643	▲1.8	3,828	2.0	155,055,408	1.7	447	7.2	1,776	3.8	404,509,853	6.2	30	▲3.2	6,728,698	▲6.5	78	11.4	2,706,296	26.9	
令和5年度	594	▲7.6	3,854	0.7	157,248,587	1.4	411	▲8.1	1,774	▲0.1	409,658,179	1.3	51	70.0	10,906,285	62.1	84	7.7	3,013,301	11.3	
令和6年度	671	13.0	3,593	▲6.8	146,531,091	▲6.8	407	▲1.0	1,587	▲10.5	368,888,861	▲10.0	27	▲47.1	4,301,745	▲60.6	74	▲11.9	2,721,032	▲9.7	
令和7年度	585	▲12.8	3,294	▲8.3	132,610,556	▲9.5	431	5.9	1,658	4.5	406,380,367	10.2	47	74.1	12,929,120	200.6	75	1.4	2,480,851	▲8.8	
令和6年 4月	53	20.5	26	0.0	829,273	▲12.4	24	0.0	155	▲4.9	34,182,863	▲6.5	3	0.0	578,376	▲42.9	3	▲25.0	120,820	23.4	
5月	67	9.8	610	▲4.2	24,252,662	▲3.3	31	▲13.9	180	▲9.1	39,283,324	▲15.5	5	▲28.6	390,379	▲75.5	15	200.0	410,679	94.8	
6月	48	▲21.3	14	▲39.1	311,764	▲76.2	32	▲28.9	118	▲17.5	27,306,359	▲17.5	3	▲40.0	351,700	▲73.3	3	▲25.0	77,600	3.8	
7月	67	45.7	606	▲4.9	24,819,435	▲6.5	28	3.7	115	▲10.2	28,055,003	▲5.1	1	▲66.7	65,195	▲73.0	12	20.0	489,580	10.9	
8月	45	28.6	12	▲7.7	294,285	▲32.1	37	▲17.8	109	▲22.7	24,536,528	▲25.8	2	▲60.0	524,643	▲39.4	4	▲42.9	185,440	▲37.8	
9月	54	17.4	574	▲7.6	23,672,605	▲8.0	35	0.0	121	▲12.3	28,098,414	▲11.6	3	0.0	688,338	26.3	2	▲60.0	85,120	▲29.6	
10月	50	19.0	27	28.6	1,140,820	66.3	42	40.0	122	▲9.6	28,298,192	▲10.4	0	-	0	-	9	▲18.2	349,999	▲18.9	
11月	60	13.2	581	▲5.1	24,335,086	▲2.7	29	▲12.1	112	▲18.8	26,113,847	▲17.8	2	▲33.3	803,265	73.9	6	▲60.0	269,680	▲52.2	
12月	44	18.9	12	▲42.9	591,186	▲29.9	37	▲14.0	130	▲7.8	32,793,165	▲0.7	0	-	0	-	9	28.6	228,380	▲3.7	
令和7年 1月	57	14.0	560	▲7.1	23,559,763	▲4.8	38	5.6	148	3.5	34,989,853	8.7	4	▲42.9	287,263	▲83.0	4	▲20.0	173,114	▲10.0	
2月	66	37.5	19	72.7	666,001	93.3	40	21.2	126	▲16.0	30,775,106	▲12.8	1	▲75.0	64,502	▲85.5	1	▲87.5	92,400	▲68.9	
3月	60	▲15.5	552	▲12.2	22,058,211	▲13.7	34	41.7	151	▲3.2	34,456,207	▲2.3	3	▲25.0	548,084	▲58.1	6	100.0	238,220	415.1	
4月	52	▲1.9	43	65.4	1,699,065	104.9	23	▲4.2	149	▲3.9	36,092,221	5.6	9	200.0	2,968,939	413.3	9	200.0	349,230	189.0	
5月	58	▲13.4	553	▲9.3	21,502,532	▲11.3	28	▲9.7	197	9.4	45,811,931	16.6	4	▲20.0	1,544,351	295.6	8	▲46.7	224,940	▲45.2	
6月	51	6.3	21	50.0	892,675	186.3	37	15.6	120	1.7	26,343,530	▲3.5	2	▲33.3	361,855	2.9	5	66.7	144,340	86.0	
7月	41	▲38.8	527	▲13.0	21,417,371	▲13.7	37	32.1	137	19.1	34,418,786	22.7	2	100.0	76,741	17.7	11	▲8.3	318,640	▲34.9	
8月	35	▲22.2	18	50.0	748,921	154.5	33	▲10.8	105	▲3.7	24,421,155	▲0.5	0	-	0	-	8	100.0	537,332	189.8	
9月	47	▲13.0	526	▲8.4	21,304,514	▲10.0	36	2.9	138	14.0	35,671,028	27.0	4	33.3	1,320,430	91.8	5	150.0	89,934	5.7	
10月	50	0.0	25	▲7.4	1,003,104	▲12.1	46	9.5	120	▲1.6	28,162,935	▲0.5	1	-	305,726	-	5	▲44.4	140,520	▲59.9	
11月	44	▲26.7	492	▲15.3	19,854,311	▲18.4	31	6.9	118	5.4	30,044,964	15.1	6	200.0	1,826,205	127.3	4	▲33.3	147,101	▲45.5	
12月	28	▲36.4	42	250.0	1,559,878	163.9	51	37.8	140	7.7	34,639,204	5.6	7	-	1,746,841	-	7	▲22.2	250,900	9.9	
令和8年 1月	56	▲1.8	503	▲10.2	20,347,740	▲13.6	51	34.2	146	▲1.4	38,604,262	10.3	3	▲25.0	474,812	65.3	4	0.0	113,648	▲34.4	
2月	57	▲13.6	38	100.0	2,370,270	255.9	32	▲20.0	143	13.5	35,870,934	16.6	5	400.0	1,497,724	2222.0	4	300.0	60,280	▲34.8	
3月	66	10.0	506	▲8.3	19,910,175	▲9.7	26	▲23.5	145	▲4.0	36,299,417	5.3	4	33.3	805,496	47.0	5	▲16.7	103,986	▲56.3	
4月	30	▲42.3	51	18.6	2,125,753	25.1	32	39.1	164	10.1	40,429,787	12.0	3	▲66.7	541,324	▲81.8	10	11.1	296,578	▲15.1	
内 訳	山形	70	▲35.8	878	▲14.4	40,039,989	▲13.6	130	20.4	578	▲0.3	143,018,552	5.0	9	50.0	2,652,539	168.9	16	6.7	804,752	15.6
	酒田	37	15.6	249	9.7	9,176,269	1.1	17	▲29.2	118	0.9	28,568,969	8.8	4	▲33.3	1,188,823	37.9	4	0.0	190,570	70.5
	鶴岡	26	▲27.8	174	▲3.3	6,600,984	▲11.1	26	▲3.7	140	▲13.0	35,914,439	▲6.8	2	▲33.3	609,079	▲0.5	5	▲16.7	460,768	55.2
	新庄	20	▲33.3	4	▲33.3	87,329	▲66.6	7	▲30.0	56	19.1	11,568,486	30.7	1	0.0	51,448	▲18.7	3	50.0	143,164	28.9
	長井	18	28.6	115	▲4.2	4,162,367	1.9	14	55.6	61	17.3	13,711,546	29.1	0	-	0	-	1	0.0	17,500	▲79.5
	村山	8	▲69.2	170	▲15.4	7,494,587	▲13.1	18	▲5.3	96	2.1	22,941,948	9.7	2	100.0	604,655	43.1	2	▲33.3	17,720	▲78.7
	寒河江	11	▲26.7	131	24.8	6,230,941	23.9	7	75.0	71	▲15.5	14,013,038	▲23.0	0	-	0	-	1	0.0	62,900	▲11.1

注) 年度の数値は、各月の数値を積み上げたものである。