

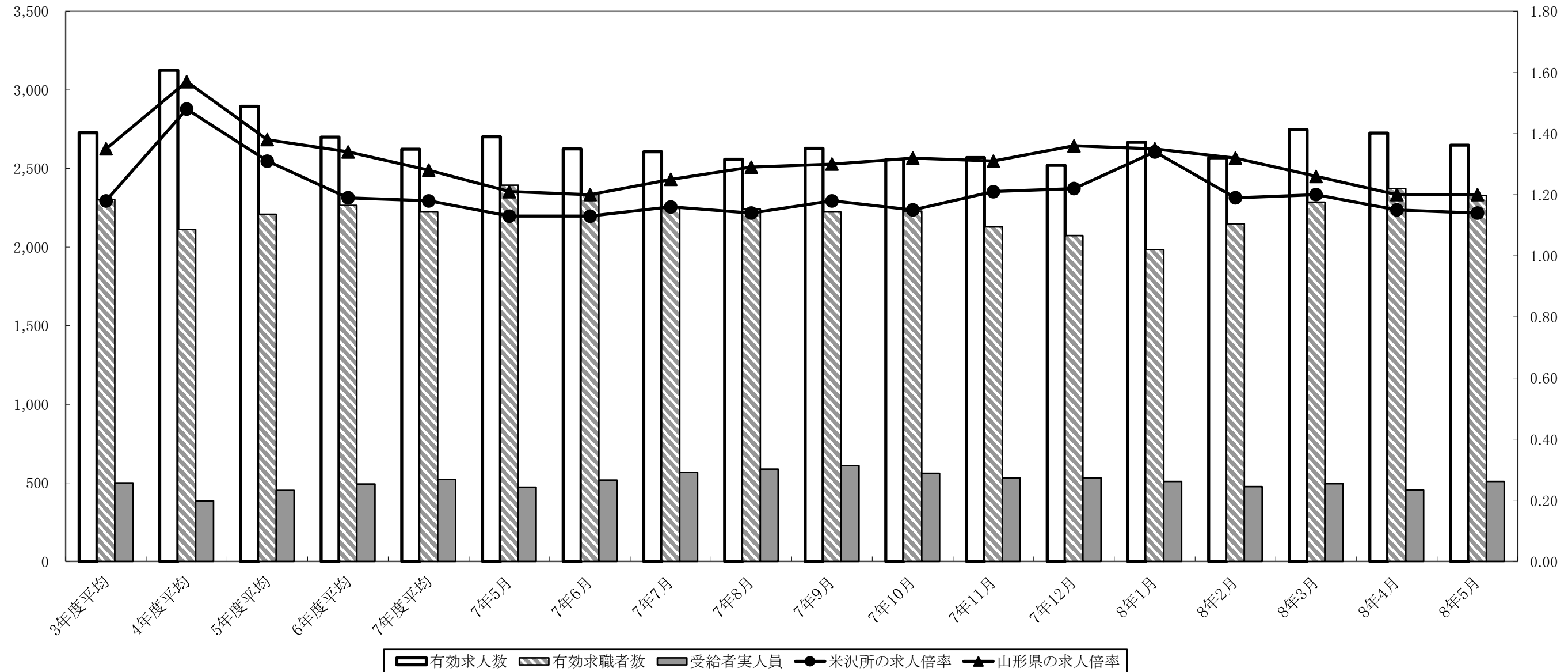
# 労働市場月報

令和8年5月



(人)

(倍)



区 分		3年度平均	4年度平均	5年度平均	6年度平均	7年度平均	7年5月	7年6月	7年7月	7年8月	7年9月	7年10月	7年11月	7年12月	8年1月	8年2月	8年3月	8年4月	8年5月
米沢	月間有効求人数 [原数値]	2,727	3,124	2,896	2,700	2,622	2,701	2,625	2,607	2,559	2,628	2,556	2,569	2,520	2,667	2,567	2,747	2,726	2,648
	月間有効求職者数 [原数値]	2,303	2,111	2,209	2,266	2,224	2,394	2,333	2,252	2,241	2,224	2,229	2,129	2,074	1,984	2,149	2,285	2,372	2,327
	月間受給者実人員	500	385	451	492	521	472	517	565	587	609	560	531	532	508	476	494	453	508
	有効求人倍率 [原数値]	1.18	1.48	1.31	1.19	1.18	1.13	1.13	1.16	1.14	1.18	1.15	1.21	1.22	1.34	1.19	1.20	1.15	1.14
山形県	有効求人倍率 [原数値]	1.35	1.57	1.38	1.34	1.28	1.21	1.20	1.25	1.29	1.30	1.32	1.31	1.36	1.35	1.32	1.26	1.20	1.20
	[季節調整値]	-	-	-	-	-	1.30	1.28	1.28	1.27	1.26	1.27	1.26	1.29	1.27	1.29	1.28	1.29	1.29
全国	有効求人倍率 [原数値]	1.16	1.31	1.29	1.25	1.20	1.14	1.14	1.18	1.18	1.20	1.20	1.23	1.28	1.27	1.26	1.22	1.12	1.08
	[季節調整値]	-	-	-	-	-	1.23	1.22	1.22	1.21	1.20	1.19	1.19	1.20	1.18	1.19	1.18	1.18	1.17
	完全失業者数(万人) [原数値]	193	179	178	175	180	183	176	169	182	184	183	171	166	179	180	194	193	185
	完全失業率(%) [原数値]	2.8	2.6	2.6	2.5	2.6	2.6	2.5	2.4	2.6	2.6	2.6	2.4	2.4	2.6	2.6	2.8	2.7	2.6
	[季節調整値]	-	-	-	-	-	2.5	2.5	2.4	2.6	2.6	2.6	2.6	2.6	2.7	2.6	2.7	2.5	2.5

注) ・「月間有効求人数」、「月間有効求職者数」及び「有効求人倍率」は、パートタイムを含む全数。  
 ・「受給者実人員」は基本手当基本分。  
 ・有効求人倍率「季節調整値」については、当該暦年経過後に数値改訂が行われる。なお、令和7年12月以前の数値は、新季節指数により改定されている。

一般職業紹介状況 全数 (パートタイムを含む)

令和8年5月分

米沢公共職業安定所

項目	新規求職申込件数		月間有効求職者数		新規求人数		有効求人数		新規求人倍率		有効求人倍率		紹介件数		就職件数		就職率%		充足率%		
	年 月	前年同月比	前年同月比	前年同月比	前年同月比	前年同月比	前年同月比	前年同月比	前年同月差	前年同月差	前年同月比	前年同月比	前年同月比	前年同月比	前年同月差	前年同月差	前年同月比	前年同月比	前年同月差	前年同月差	
令和3年度平均	524	▲ 6.4	2,303	▲ 5.9	997	25.8	2,727	29.1	1.90	0.49	1.18	0.32	568	▲ 15.2	217	▲ 1.0	41.4	2.2	20.4	▲ 5.0	
令和4年度平均	525	0.1	2,111	▲ 8.3	1,111	11.5	3,124	14.6	2.12	0.22	1.48	0.30	549	▲ 3.3	223	2.8	42.6	1.2	18.9	▲ 1.5	
令和5年度平均	537	2.3	2,209	4.6	1,004	▲ 9.7	2,896	▲ 7.3	1.87	▲ 0.25	1.31	▲ 0.17	549	0.1	226	1.0	42.0	▲ 0.6	20.6	1.7	
令和6年度平均	522	▲ 2.8	2,266	2.6	959	▲ 4.4	2,700	▲ 6.8	1.84	▲ 0.03	1.19	▲ 0.12	530	▲ 3.5	200	▲ 11.2	38.4	▲ 3.6	19.2	▲ 1.4	
令和7年度平均	533	2.1	2,224	▲ 1.8	919	▲ 4.2	2,622	▲ 2.9	1.72	▲ 0.12	1.18	▲ 0.01	504	▲ 5.0	199	▲ 0.6	37.4	▲ 1.0	20.0	0.8	
令和7年度累計	1,279	▲ 3.4	4,788	▲ 6.3	1,887	4.5	5,418	6.7	1.48	0.12	1.13	0.14	1,059	▲ 12.1	512	3.2	40.0	2.5	23.7	▲ 0.7	
令和8年度累計	1,216	▲ 4.9	4,699	▲ 1.9	1,953	3.5	5,374	▲ 0.8	1.61	0.13	1.14	0.01	973	▲ 8.1	401	▲ 21.7	33.0	▲ 7.0	17.6	▲ 6.1	
前々年同月	541	-	2,520	-	906	-	2,543	-	1.67	-	1.01	-	583	-	236	-	43.6	-	21.7	-	
令和7年	4月	748	▲ 4.5	2,394	▲ 7.6	1,062	18.1	2,717	7.1	1.42	0.27	1.13	0.15	502	▲ 19.3	289	11.2	38.6	5.4	23.7	▲ 3.4
	5月	531	▲ 1.8	2,394	▲ 5.0	825	▲ 8.9	2,701	6.2	1.55	▲ 0.12	1.13	0.12	557	▲ 4.5	223	▲ 5.5	42.0	▲ 1.6	23.8	2.1
	6月	461	▲ 8.0	2,333	▲ 5.3	902	2.4	2,625	2.9	1.96	0.20	1.13	0.10	476	▲ 9.7	190	▲ 2.6	41.2	2.3	19.3	▲ 1.1
7月	7月	541	11.8	2,252	▲ 4.1	1,078	▲ 0.3	2,607	▲ 3.6	1.99	▲ 0.24	1.16	0.01	423	▲ 26.9	174	▲ 19.8	32.2	▲ 12.6	15.2	▲ 2.8
	8月	471	7.8	2,241	▲ 0.5	709	▲ 20.9	2,559	▲ 3.5	1.51	▲ 0.54	1.14	▲ 0.04	437	0.9	136	▲ 21.8	28.9	▲ 10.9	18.6	▲ 0.2
	9月	526	16.1	2,224	1.3	944	2.2	2,628	▲ 3.1	1.79	▲ 0.25	1.18	▲ 0.06	502	▲ 1.0	185	3.4	35.2	▲ 4.3	18.3	▲ 0.7
10月	10月	545	13.1	2,229	3.6	1,043	▲ 2.0	2,556	▲ 7.6	1.91	▲ 0.30	1.15	▲ 0.13	522	8.1	214	10.9	39.3	▲ 0.7	17.9	1.2
	11月	412	▲ 5.7	2,129	4.2	751	▲ 14.8	2,569	▲ 4.7	1.82	▲ 0.20	1.21	▲ 0.11	368	▲ 15.6	146	▲ 1.4	35.4	1.5	19.2	3.3
	12月	462	▲ 12.0	2,074	▲ 2.1	769	▲ 30.5	2,520	▲ 9.2	1.66	▲ 0.45	1.22	▲ 0.09	409	4.3	182	12.3	39.4	8.5	20.4	7.4
令和8年	1月	492	▲ 2.8	1,984	▲ 4.8	1,237	23.9	2,667	▲ 4.5	2.51	0.54	1.34	0.00	435	4.1	156	6.8	31.7	2.8	12.3	▲ 0.4
	2月	617	22.4	2,149	▲ 0.4	736	▲ 9.1	2,567	▲ 7.9	1.19	▲ 0.42	1.19	▲ 0.10	738	14.1	154	▲ 9.4	25.0	▲ 8.7	19.7	0.3
	3月	588	▲ 3.8	2,285	0.8	970	▲ 8.9	2,747	▲ 4.8	1.65	▲ 0.09	1.20	▲ 0.07	674	▲ 8.2	340	5.3	57.8	4.9	34.2	5.8
4月	4月	715	▲ 4.4	2,372	▲ 0.9	1,251	17.8	2,726	0.3	1.75	0.33	1.15	0.02	530	5.6	211	▲ 27.0	29.5	▲ 9.1	15.3	▲ 8.4
	5月	501	▲ 5.6	2,327	▲ 2.8	702	▲ 14.9	2,648	▲ 2.0	1.40	▲ 0.15	1.14	0.01	443	▲ 20.5	190	▲ 14.8	37.9	▲ 4.1	21.7	▲ 2.1
内 訳	局計	3,749	▲ 8.8	18,141	▲ 0.8	7,010	▲ 5.2	21,770	▲ 1.2	1.87	0.07	1.20	▲ 0.01	3,182	▲ 21.0	1,316	▲ 11.7	35.1	▲ 1.2	18.4	▲ 1.4
	山形	1,451	▲ 6.3	7,165	1.9	2,636	▲ 7.2	8,051	▲ 3.0	1.82	▲ 0.01	1.12	▲ 0.06	1,218	▲ 22.3	442	▲ 10.3	30.5	▲ 1.3	19.1	0.1
	酒田	467	▲ 7.7	2,107	▲ 1.2	1,046	▲ 11.2	3,220	▲ 1.4	2.24	▲ 0.09	1.53	0.00	390	▲ 8.9	163	▲ 3.6	34.9	1.5	15.4	0.2
	鶴岡	416	▲ 5.7	1,992	▲ 0.3	914	0.3	2,807	▲ 2.8	2.20	0.13	1.41	▲ 0.03	371	▲ 18.8	158	▲ 11.2	38.0	▲ 2.4	16.7	▲ 2.1
	新庄	270	▲ 9.4	1,137	▲ 4.6	318	7.4	1,127	5.1	1.18	0.19	0.99	0.09	210	▲ 17.3	76	▲ 20.8	28.1	▲ 4.1	19.5	▲ 8.2
	長井	152	▲ 5.0	720	▲ 3.0	302	▲ 25.4	788	▲ 8.8	1.99	▲ 0.54	1.09	▲ 0.07	110	▲ 23.1	56	▲ 12.5	36.8	▲ 3.2	15.2	0.4
	村山	297	▲ 19.7	1,522	▲ 1.2	671	21.3	1,930	6.2	2.26	0.77	1.27	0.09	270	▲ 25.2	140	▲ 18.6	47.1	0.6	18.8	▲ 10.3
	寒河江	195	▲ 23.5	1,171	▲ 6.2	421	8.8	1,199	6.5	2.16	0.64	1.02	0.12	170	▲ 34.4	91	▲ 5.2	46.7	9.1	19.7	0.6

## 雇用保険受給者職業紹介状況 (パートを含む)

令和8年5月分

米沢公共職業安定所

項目 年月	新規求職申込件数		月間有効求職者数		紹介件数		就職件数		紹介率		就職率		
	(受給者)	前年同月比	(受給者)	前年同月比	(受給者)	前年同月比	(受給者)	前年同月比	(受給者)	前年同月比	(受給者)	前年同月差	
令和3年度平均	118	▲ 7.8	707	▲ 19.6	137	▲ 22.0	62	▲ 0.1	19.4	▲ 0.6	52.6	4.0	
令和4年度平均	105	▲ 10.3	589	▲ 16.6	121	▲ 12.3	57	▲ 7.7	20.4	1.0	54.2	1.6	
令和5年度平均	122	15.7	680	15.3	134	11.1	64	12.3	19.7	▲ 0.7	52.6	▲ 1.6	
令和6年度平均	121	▲ 0.6	705	3.7	132	▲ 1.5	63	▲ 2.5	18.7	▲ 1.0	51.6	▲ 1.0	
令和7年度平均	112	▲ 7.5	695	▲ 1.4	118	▲ 10.5	56	▲ 10.5	17.0	▲ 1.7	49.9	▲ 1.7	
令和7年度累計	314	▲ 7.4	1,384	▲ 7.4	221	▲ 27.8	138	▲ 4.8	16.0	▲ 4.5	43.9	1.1	
令和8年度累計	309	▲ 1.6	1,410	1.9	239	8.1	116	▲ 15.9	17.0	1.0	37.5	▲ 6.4	
前々年同月	106	-	761	-	177	-	79	-	23.3	-	74.5	-	
令和7年	4月	204	▲ 12.4	669	▲ 8.7	100	▲ 22.5	70	6.1	14.9	▲ 2.7	34.3	6.0
	5月	110	3.8	715	▲ 6.0	121	▲ 31.6	68	▲ 13.9	16.9	▲ 6.4	61.8	▲ 12.7
	6月	102	▲ 8.9	733	▲ 1.7	124	0.0	54	▲ 14.3	16.9	0.3	52.9	▲ 3.4
	7月	129	11.2	758	1.1	106	▲ 32.1	53	▲ 14.5	14.0	▲ 6.8	41.1	▲ 12.3
	8月	110	1.9	770	3.6	132	▲ 0.8	50	▲ 21.9	17.1	▲ 0.8	45.5	▲ 13.8
	9月	96	▲ 8.6	753	2.4	129	▲ 7.2	62	12.7	17.1	▲ 1.8	64.6	12.2
	10月	123	18.3	723	4.8	130	3.2	58	▲ 12.1	18.0	▲ 0.3	47.2	▲ 16.3
	11月	87	▲ 10.3	691	7.6	101	▲ 15.1	48	▲ 17.2	14.6	▲ 3.9	55.2	▲ 4.6
	12月	88	▲ 50.6	649	▲ 5.3	101	3.1	58	16.0	15.6	1.3	65.9	37.8
令和8年	1月	104	▲ 1.0	646	▲ 5.3	109	12.4	42	▲ 10.6	16.9	2.7	40.4	▲ 4.4
	2月	91	▲ 10.8	612	▲ 7.7	125	▲ 12.6	42	▲ 22.2	20.4	▲ 1.2	46.2	▲ 6.7
	3月	101	14.8	618	▲ 1.7	139	▲ 2.1	66	▲ 23.3	22.5	▲ 0.1	65.3	▲ 32.4
	4月	209	2.5	684	2.2	123	23.0	60	▲ 14.3	18.0	3.1	28.7	▲ 5.6
	5月	100	▲ 9.1	726	1.5	116	▲ 4.1	56	▲ 17.6	16.0	▲ 0.9	56.0	▲ 5.8
内 訳	局計	919	▲ 10.5	5,837	▲ 3.7	818	▲ 23.3	378	▲ 11.1	14.0	▲ 3.6	41.1	▲ 0.3
	山形	381	▲ 5.9	2,230	▲ 0.4	317	▲ 21.7	111	▲ 5.9	14.2	▲ 3.9	29.1	0.0
	酒田	127	▲ 27.8	683	▲ 17.5	99	▲ 34.4	56	▲ 6.7	14.5	▲ 3.7	44.1	10.0
	鶴岡	110	11.1	654	▲ 12.6	108	▲ 18.8	52	▲ 1.9	16.5	▲ 1.3	47.3	▲ 6.2
	新庄	43	▲ 14.0	386	2.4	33	▲ 34.0	17	▲ 32.0	8.5	▲ 4.8	39.5	▲ 10.5
	長井	30	▲ 30.2	243	▲ 4.0	27	▲ 20.6	20	66.7	11.1	▲ 2.3	66.7	38.8
	村山	70	▲ 4.1	537	7.0	60	▲ 35.5	40	▲ 14.9	11.2	▲ 7.3	57.1	▲ 7.3
寒河江	58	▲ 18.3	378	▲ 6.0	58	▲ 27.5	26	▲ 38.1	15.3	▲ 4.6	44.8	▲ 14.4	

一般職業紹介状況 常用（パートタイムを含む）

令和8年5月分

米沢公共職業安定所

項目	新規求職申込件数		月間有効求職者数		新規求人数		有効求人数		新規求人倍率		有効求人倍率		紹介件数		就職件数		就職率%		充足率%		
	年	月	前年同月比	前年同月比	前年同月比	前年同月比	前年同月比	前年同月比	前年同月差	前年同月差	前年同月比	前年同月比	前年同月比	前年同月比	前年同月差	前年同月差	前年同月比	前年同月比	前年同月差	前年同月差	
令和3年度平均		520	▲ 6.5	2,291	▲ 5.9	942	25.9	2,606	29.6	1.81	0.47	1.14	0.31	541	▲ 14.0	205	1.5	39.4	3.1	20.6	▲ 4.8
令和4年度平均		521	0.1	2,097	▲ 8.5	1,060	12.5	2,995	14.9	2.03	0.22	1.43	0.29	523	▲ 3.3	211	3.1	40.5	1.1	18.9	▲ 1.7
令和5年度平均		534	2.6	2,197	4.8	959	▲ 9.4	2,779	▲ 7.2	1.80	▲ 0.23	1.26	▲ 0.17	519	▲ 0.8	212	0.4	39.7	▲ 0.8	20.6	1.7
令和6年度平均		520	▲ 2.8	2,257	2.7	914	▲ 4.8	2,592	▲ 6.7	1.76	▲ 0.04	1.15	▲ 0.11	502	▲ 3.3	189	▲ 11.0	36.3	▲ 3.4	19.3	▲ 1.3
令和7年度平均		532	2.4	2,221	▲ 1.6	875	▲ 4.2	2,520	▲ 2.8	1.65	▲ 0.11	1.13	▲ 0.02	474	▲ 5.7	187	▲ 0.6	35.2	▲ 1.1	20.2	0.9
令和7年度累計		1,276	▲ 3.4	4,776	▲ 6.2	1,798	2.6	5,223	5.3	1.41	0.08	1.09	0.12	984	▲ 15.1	483	1.3	37.9	1.8	24.1	▲ 0.4
令和8年度累計		1,211	▲ 5.1	4,690	▲ 1.8	1,849	2.8	5,127	▲ 1.8	1.53	0.12	1.09	0.00	932	▲ 5.3	383	▲ 20.7	31.6	▲ 6.3	18.1	▲ 6.0
前々年同月		540	-	2,511	-	891	-	2,488	-	1.65	-	0.99	-	560	-	227	-	42.0	-	21.5	-
令和7年	4月	746	▲ 4.5	2,388	▲ 7.5	1,023	18.7	2,628	6.2	1.37	0.27	1.10	0.14	473	▲ 21.0	279	11.6	37.4	5.4	24.2	▲ 3.3
	5月	530	▲ 1.9	2,388	▲ 4.9	775	▲ 13.0	2,595	4.3	1.46	▲ 0.19	1.09	0.10	511	▲ 8.8	204	▲ 10.1	38.5	▲ 3.5	23.9	2.4
	6月	461	▲ 8.0	2,330	▲ 5.1	881	5.0	2,540	2.4	1.91	0.24	1.09	0.08	445	▲ 9.4	176	▲ 1.1	38.2	2.7	18.8	▲ 1.2
	7月	540	12.7	2,249	▲ 3.8	961	▲ 5.0	2,455	▲ 5.4	1.78	▲ 0.33	1.09	▲ 0.02	405	▲ 26.9	165	▲ 16.2	30.6	▲ 10.5	15.9	▲ 2.1
	8月	471	8.0	2,240	▲ 0.1	679	▲ 19.9	2,402	▲ 5.0	1.44	▲ 0.50	1.07	▲ 0.06	419	1.5	133	▲ 20.8	28.2	▲ 10.3	19.1	▲ 0.1
	9月	523	16.0	2,220	1.6	917	1.7	2,477	▲ 4.4	1.75	▲ 0.25	1.12	▲ 0.07	474	▲ 3.1	175	1.7	33.5	▲ 4.6	18.2	▲ 0.6
	10月	543	13.1	2,225	3.7	1,010	0.1	2,490	▲ 6.3	1.86	▲ 0.24	1.12	▲ 0.12	492	8.1	204	10.3	37.6	▲ 0.9	17.8	0.8
	11月	411	▲ 4.9	2,125	4.4	687	▲ 12.5	2,460	▲ 4.1	1.67	▲ 0.15	1.16	▲ 0.10	337	▲ 13.6	136	0.7	33.1	1.8	20.4	3.5
	12月	462	▲ 11.7	2,072	▲ 1.8	723	▲ 33.7	2,440	▲ 8.5	1.56	▲ 0.52	1.18	▲ 0.08	372	4.2	158	9.7	34.2	6.7	19.6	7.5
令和8年	1月	491	▲ 2.0	1,983	▲ 4.4	1,196	31.1	2,567	▲ 2.8	2.44	0.62	1.29	0.02	403	4.4	146	12.3	29.7	3.8	12.2	▲ 0.8
	2月	616	22.5	2,147	▲ 0.1	719	▲ 7.9	2,497	▲ 6.2	1.17	▲ 0.38	1.16	▲ 0.08	704	12.5	143	▲ 10.6	23.2	▲ 8.6	19.5	0.0
	3月	588	▲ 3.3	2,284	1.2	934	▲ 9.4	2,686	▲ 2.4	1.59	▲ 0.11	1.18	▲ 0.04	651	▲ 7.9	330	4.1	56.1	4.0	34.8	6.0
	4月	711	▲ 4.7	2,368	▲ 0.8	1,153	12.7	2,592	▲ 1.4	1.62	0.25	1.09	▲ 0.01	509	7.6	199	▲ 28.7	28.0	▲ 9.4	16.0	▲ 8.2
	5月	500	▲ 5.7	2,322	▲ 2.8	696	▲ 10.2	2,535	▲ 2.3	1.39	▲ 0.07	1.09	0.00	423	▲ 17.2	184	▲ 9.8	36.8	▲ 1.7	21.6	▲ 2.3
内 訳	局計	3,655	▲ 8.7	17,845	▲ 1.1	6,066	▲ 5.5	19,398	▲ 1.2	1.66	0.06	1.09	0.00	2,859	▲ 20.3	1,162	▲ 10.0	31.8	▲ 0.4	18.9	▲ 1.1
	山形	1,423	▲ 6.7	7,115	1.7	2,206	▲ 12.6	7,129	▲ 4.2	1.55	▲ 0.10	1.00	▲ 0.06	1,068	▲ 23.2	375	▲ 12.2	26.4	▲ 1.6	19.7	0.4
	酒田	453	▲ 9.0	2,076	▲ 1.4	842	▲ 8.1	2,744	▲ 0.4	1.86	0.02	1.32	0.01	353	▲ 9.7	151	▲ 1.3	33.3	2.6	17.9	0.3
	鶴岡	404	▲ 4.7	1,885	▲ 3.0	872	4.7	2,614	▲ 1.7	2.16	0.20	1.39	0.02	340	▲ 15.4	141	▲ 11.3	34.9	▲ 2.6	15.9	▲ 2.9
	新庄	253	▲ 3.8	1,093	▲ 4.6	306	6.6	1,089	4.7	1.21	0.12	1.00	0.09	198	▲ 17.2	70	▲ 20.5	27.7	▲ 5.8	19.0	▲ 8.9
	長井	149	▲ 5.7	712	▲ 3.0	272	▲ 28.6	740	▲ 11.0	1.83	▲ 0.58	1.04	▲ 0.09	92	▲ 31.3	48	▲ 17.2	32.2	▲ 4.5	14.7	0.0
	村山	279	▲ 21.0	1,478	▲ 1.1	477	21.1	1,455	9.6	1.71	0.59	0.98	0.09	224	▲ 20.8	110	▲ 1.8	39.4	7.7	20.5	▲ 3.1
	寒河江	194	▲ 23.0	1,164	▲ 6.0	395	27.4	1,092	12.1	2.04	0.81	0.94	0.15	161	▲ 31.5	83	▲ 7.8	42.8	7.1	19.5	▲ 2.8

一般職業紹介状況 常用（パートタイムを除く）

令和8年5月分

米沢公共職業安定所

年 月	新規求職申込件数		月間有効求職者数		新規求人数		有効求人数		新規求人倍率		有効求人倍率		紹介件数		就職件数		就職率%		充足率%		
		前年同月比		前年同月比		前年同月比		前年同月比		前年同月差		前年同月差		前年同月比		前年同月比		前年同月差		前年同月差	
令和3年度平均	359	▲ 7.1	1,461	▲ 9.0	740	33.3	2,073	35.7	2.06	0.62	1.42	0.47	381	▲ 11.6	137	5.4	38.2	4.5	17.8	▲ 4.1	
令和4年度平均	352	▲ 1.8	1,323	▲ 9.4	806	9.0	2,311	11.5	2.29	0.23	1.75	0.33	355	▲ 6.8	135	▲ 1.5	38.3	0.1	16.1	▲ 1.7	
令和5年度平均	351	▲ 0.3	1,363	3.0	708	▲ 12.2	2,090	▲ 9.5	2.01	▲ 0.28	1.53	▲ 0.22	339	▲ 4.6	135	0.2	38.5	0.2	18.0	1.9	
令和6年度平均	341	▲ 3.0	1,374	0.8	682	▲ 3.6	1,969	▲ 5.8	2.00	▲ 0.01	1.43	▲ 0.10	313	▲ 7.5	116	▲ 13.9	34.2	▲ 4.3	15.9	▲ 2.1	
令和7年度平均	341	0.0	1,357	▲ 1.2	654	▲ 4.1	1,919	▲ 2.5	1.92	▲ 0.08	1.41	▲ 0.02	287	▲ 8.4	116	▲ 0.7	33.9	▲ 0.3	16.7	0.8	
令和7年度累計	737	▲ 9.5	2,787	▲ 8.5	1,309	3.2	3,875	7.4	1.78	0.22	1.39	0.20	578	▲ 24.3	281	▲ 1.4	38.1	3.1	19.3	▲ 1.4	
令和8年度累計	703	▲ 4.6	2,770	▲ 0.6	1,386	5.9	3,910	0.9	1.97	0.19	1.41	0.02	559	▲ 3.3	214	▲ 23.8	30.4	▲ 7.7	14.4	▲ 4.9	
前々年同月	335	-	1,484	-	688	-	1,840	-	2.05	-	1.24	-	367	-	130	-	38.8	-	16.7	-	
令和7年	4月	418	▲ 12.7	1,408	▲ 9.8	756	30.1	1,948	10.1	1.81	0.60	1.38	0.25	294	▲ 25.9	172	11.0	41.1	8.7	20.4	▲ 5.1
	5月	319	▲ 4.8	1,379	▲ 7.1	553	▲ 19.6	1,927	4.7	1.73	▲ 0.32	1.40	0.16	284	▲ 22.6	109	▲ 16.2	34.2	▲ 4.6	17.7	1.0
	6月	308	▲ 12.7	1,354	▲ 8.5	664	▲ 0.3	1,899	0.8	2.16	0.27	1.40	0.13	294	▲ 10.6	104	▲ 17.5	33.8	▲ 1.9	15.1	▲ 1.6
	7月	365	11.3	1,370	▲ 4.6	745	0.8	1,882	▲ 6.7	2.04	▲ 0.21	1.37	▲ 0.04	259	▲ 30.6	111	▲ 11.9	30.4	▲ 8.0	12.6	▲ 3.1
	8月	320	8.1	1,380	▲ 0.5	511	▲ 25.0	1,851	▲ 6.3	1.60	▲ 0.70	1.34	▲ 0.08	280	▲ 5.4	85	▲ 22.7	26.6	▲ 10.6	16.2	▲ 0.7
	9月	337	13.5	1,381	4.0	728	1.3	1,944	▲ 3.6	2.16	▲ 0.26	1.41	▲ 0.11	292	▲ 5.5	115	4.5	34.1	▲ 2.9	15.5	1.3
	10月	365	17.0	1,378	5.6	764	4.4	1,934	▲ 6.3	2.09	▲ 0.26	1.40	▲ 0.18	317	12.8	126	10.5	34.5	▲ 2.0	14.9	0.6
	11月	245	▲ 14.9	1,301	4.2	544	▲ 11.0	1,944	▲ 2.6	2.22	0.10	1.49	▲ 0.11	208	▲ 18.8	86	0.0	35.1	5.2	16.4	3.0
	12月	317	▲ 3.4	1,291	0.9	560	▲ 36.4	1,934	▲ 6.9	1.77	▲ 0.91	1.50	▲ 0.12	272	17.7	106	12.8	33.4	4.7	17.7	8.3
令和8年	1月	326	▲ 2.1	1,245	▲ 1.3	873	40.4	1,949	▲ 2.9	2.68	0.81	1.57	▲ 0.02	262	14.9	103	27.2	31.6	7.3	12.5	0.3
	2月	402	18.2	1,367	3.5	464	▲ 10.3	1,821	▲ 7.4	1.15	▲ 0.37	1.33	▲ 0.16	307	5.5	99	▲ 2.0	24.6	▲ 5.1	19.8	1.2
	3月	369	▲ 7.8	1,432	2.6	687	▲ 8.2	1,999	▲ 0.7	1.86	▲ 0.01	1.40	▲ 0.04	376	▲ 6.5	171	4.3	46.3	5.3	24.3	3.8
	4月	398	▲ 4.8	1,412	0.3	877	16.0	1,953	0.3	2.20	0.39	1.38	0.00	297	1.0	113	▲ 34.3	28.4	▲ 12.7	11.9	▲ 8.5
	5月	305	▲ 4.4	1,358	▲ 1.5	509	▲ 8.0	1,957	1.6	1.67	▲ 0.06	1.44	0.04	262	▲ 7.7	101	▲ 7.3	33.1	▲ 1.1	18.7	1.0
内 訳	局 計	2,204	▲ 10.3	10,384	▲ 3.5	4,217	▲ 4.5	13,878	2.1	1.91	0.11	1.34	0.08	1,717	▲ 18.2	655	▲ 9.3	29.7	0.3	15.3	▲ 1.0
	山 形	860	▲ 10.7	4,248	▲ 0.6	1,544	▲ 10.3	4,985	▲ 1.1	1.80	0.01	1.17	▲ 0.01	636	▲ 24.0	199	▲ 16.4	23.1	▲ 1.6	13.7	▲ 1.6
	酒 田	282	▲ 9.9	1,172	▲ 3.7	596	▲ 3.7	1,947	4.2	2.11	0.13	1.66	0.12	224	▲ 13.2	92	0.0	32.6	3.2	14.9	▲ 0.6
	鶴 岡	241	1.3	1,057	▲ 6.1	587	11.0	1,848	4.1	2.44	0.22	1.75	0.17	217	▲ 10.0	90	▲ 2.2	37.3	▲ 1.4	14.1	▲ 3.5
	新 庄	143	1.4	596	▲ 11.0	231	14.4	740	6.9	1.62	0.19	1.24	0.21	67	▲ 21.2	38	▲ 2.6	26.6	▲ 1.1	14.7	▲ 2.1
	長 井	86	▲ 15.7	419	▲ 7.5	166	▲ 41.1	549	▲ 12.9	1.93	▲ 0.83	1.31	▲ 0.08	61	▲ 35.8	27	▲ 15.6	31.4	0.0	14.5	1.4
	村 山	173	▲ 19.9	863	▲ 4.2	328	11.6	1,038	11.6	1.90	0.54	1.20	0.17	140	▲ 21.8	59	▲ 11.9	34.1	3.1	17.1	▲ 1.3
	寒河江	114	▲ 30.9	671	▲ 9.4	256	19.1	814	11.7	2.25	0.95	1.21	0.23	110	▲ 8.3	49	▲ 7.5	43.0	10.9	19.9	0.4

一般職業紹介状況 全数 (パートタイム)

令和8年5月分

米沢公共職業安定所

項目	新規求職申込件数		月間有効求職者数		新規求人数		有効求人数		新規求人倍率		有効求人倍率		紹介件数		就職件数		就職率%		充足率%		
	年	月	前年同月比	前年同月比	前年同月比	前年同月比	前年同月比	前年同月比	前年同月差	前年同月差	前年同月比	前年同月比	前年同月比	前年同月比	前年同月差	前年同月差	前年同月比	前年同月比	前年同月差	前年同月差	
令和3年度平均	163	▲ 5.2	835	▲ 0.0	224	4.4	581	9.0	1.38	0.13	0.70	0.06	175	▲ 21.6	75	▲ 9.7	46.3	▲ 2.3	30.5	▲ 5.3	
令和4年度平均	170	4.4	779	▲ 6.7	278	24.0	740	27.5	1.63	0.25	0.95	0.25	186	6.0	85	12.8	50.1	3.8	28.0	▲ 2.5	
令和5年度平均	184	8.4	839	7.7	269	▲ 3.2	732	▲ 1.1	1.46	▲ 0.17	0.87	▲ 0.08	201	8.3	87	2.5	47.4	▲ 2.7	28.9	0.9	
令和6年度平均	180	▲ 2.5	887	5.7	248	▲ 7.8	662	▲ 9.6	1.38	▲ 0.08	0.75	▲ 0.12	207	3.1	81	▲ 7.6	44.8	▲ 2.6	29.7	0.8	
令和7年度平均	191	6.5	864	▲ 2.5	237	▲ 4.3	630	▲ 4.8	1.24	▲ 0.14	0.73	▲ 0.02	206	▲ 0.4	79	▲ 1.6	41.5	▲ 3.3	30.7	1.0	
令和7年度累計	539	6.3	1,989	▲ 3.2	522	3.4	1,401	0.4	0.97	▲ 0.03	0.70	0.02	462	7.7	223	6.7	41.4	0.2	37.2	2.2	
令和8年度累計	510	▲ 5.4	1,924	▲ 3.3	477	▲ 8.6	1,254	▲ 10.5	0.94	▲ 0.03	0.65	▲ 0.05	404	▲ 12.6	182	▲ 18.4	35.7	▲ 5.7	29.8	▲ 7.4	
前々年同月	205	-	1,031	-	211	-	668	-	1.03	-	0.65	-	207	-	104	-	50.7	-	38.4	-	
令和7年	4月	328	8.6	980	▲ 4.3	283	▲ 3.7	704	▲ 3.2	0.86	▲ 0.11	0.72	0.01	201	▲ 9.5	113	7.6	34.5	▲ 0.3	34.6	1.9
	5月	211	2.9	1,009	▲ 2.1	239	13.3	697	4.3	1.13	0.10	0.69	0.04	261	26.1	110	5.8	52.1	1.4	40.2	1.8
令和7年	6月	153	3.4	976	▲ 0.4	225	11.9	667	4.2	1.47	0.11	0.68	0.03	167	▲ 11.6	81	22.7	52.9	8.3	31.6	▲ 1.7
	7月	175	14.4	879	▲ 3.0	228	▲ 20.8	597	▲ 2.9	1.30	▲ 0.58	0.68	0.00	156	▲ 20.4	60	▲ 27.7	34.3	▲ 19.9	28.9	3.2
令和7年	8月	151	7.1	860	0.0	183	2.2	580	▲ 1.0	1.21	▲ 0.06	0.67	▲ 0.01	148	12.1	50	▲ 20.6	33.1	▲ 11.6	26.8	▲ 2.3
	9月	186	20.0	839	▲ 2.8	193	1.6	555	▲ 8.1	1.04	▲ 0.19	0.66	▲ 0.04	200	4.7	65	▲ 4.4	34.9	▲ 9.0	30.1	▲ 8.3
令和7年	10月	179	5.9	848	0.4	273	▲ 4.9	594	▲ 2.9	1.53	▲ 0.17	0.70	▲ 0.02	192	0.0	83	9.2	46.4	1.4	25.6	1.2
	11月	166	14.5	825	4.6	189	▲ 20.6	590	▲ 8.8	1.14	▲ 0.50	0.72	▲ 0.10	150	▲ 9.1	58	5.5	34.9	▲ 3.0	29.1	5.6
	12月	145	▲ 26.0	781	▲ 6.2	170	▲ 21.3	526	▲ 20.7	1.17	0.07	0.67	▲ 0.13	124	▲ 16.8	68	7.9	46.9	14.8	31.8	4.5
令和8年	1月	165	▲ 2.4	738	▲ 9.6	340	11.5	644	▲ 6.0	2.06	0.26	0.87	0.03	166	▲ 6.7	50	▲ 18.0	30.3	▲ 5.8	12.1	▲ 4.6
	2月	215	31.9	781	▲ 5.9	266	▲ 3.3	693	▲ 4.4	1.24	▲ 0.45	0.89	0.02	423	21.6	48	▲ 26.2	22.3	▲ 17.6	19.2	▲ 2.3
令和8年	3月	219	5.3	852	▲ 1.2	259	▲ 11.0	710	▲ 7.3	1.18	▲ 0.22	0.83	▲ 0.06	289	▲ 9.4	165	5.1	75.3	▲ 0.2	63.3	12.8
	4月	315	▲ 4.0	958	▲ 2.2	286	1.1	662	▲ 6.0	0.91	0.05	0.69	▲ 0.03	228	13.4	95	▲ 15.9	30.2	▲ 4.3	30.1	▲ 4.5
	5月	195	▲ 7.6	966	▲ 4.3	191	▲ 20.1	592	▲ 15.1	0.98	▲ 0.15	0.61	▲ 0.08	176	▲ 32.6	87	▲ 20.9	44.6	▲ 7.5	29.3	▲ 10.9
内 訳	局計	1,473	▲ 5.8	7,529	2.7	2,345	▲ 5.2	6,566	▲ 8.8	1.59	0.01	0.87	▲ 0.11	1,403	▲ 22.9	631	▲ 13.3	42.8	▲ 3.7	26.4	▲ 2.3
	山形	572	0.4	2,893	5.8	939	▲ 4.2	2,619	▲ 8.8	1.64	▲ 0.08	0.91	▲ 0.14	549	▲ 19.1	226	▲ 3.4	39.5	▲ 1.6	29.5	3.2
	酒田	173	▲ 7.0	911	1.7	279	▲ 17.0	885	▲ 13.4	1.61	▲ 0.20	0.97	▲ 0.17	163	3.8	68	▲ 8.1	39.3	▲ 0.5	25.4	1.9
	鶴岡	164	▲ 13.2	838	1.2	313	▲ 15.6	862	▲ 15.2	1.91	▲ 0.05	1.03	▲ 0.20	146	▲ 29.8	67	▲ 19.3	40.9	▲ 3.0	21.7	0.9
	新庄	111	▲ 9.0	502	5.2	81	▲ 11.0	359	0.3	0.73	▲ 0.02	0.72	▲ 0.03	137	▲ 15.4	35	▲ 32.7	31.5	▲ 11.1	33.3	▲ 17.2
	長井	64	12.3	296	3.5	135	11.6	229	▲ 0.9	2.11	▲ 0.01	0.77	▲ 0.04	48	6.7	29	▲ 6.5	45.3	▲ 9.1	16.3	▲ 2.7
	村山	113	▲ 19.3	628	4.5	251	39.4	665	▲ 0.4	2.22	0.93	1.06	▲ 0.05	125	▲ 29.0	78	▲ 24.3	69.0	▲ 4.6	26.7	▲ 30.0
寒河江	81	▲ 9.0	495	▲ 1.2	156	0.0	355	6.0	1.93	0.18	0.72	0.05	59	▲ 55.0	41	0.0	50.6	4.5	19.9	1.3	

若年者・中高年齢者の職業紹介状況 常用（パートを含む）

令和8年5月分

米沢公共職業安定所

項目	新規求職申込件数		月間有効求職者数		紹介件数		就職件数		就職率		
	35歳未満	45歳以上	35歳未満	45歳以上	35歳未満	45歳以上	35歳未満	45歳以上	35歳未満	45歳以上	
	前年同月比	前年同月比	前年同月比	前年同月比	前年同月比	前年同月比	前年同月比	前年同月比	前年同月差	前年同月差	
令和3年度平均	155 ▲ 1.7	268 ▲ 9.5	597 ▲ 3.5	1,286 ▲ 7.1	176 ▲ 3.8	256 ▲ 17.9	69 6.5	93 ▲ 1.5	44.2 3.4	34.6 2.8	
令和4年度平均	151 ▲ 2.7	275 2.7	563 ▲ 5.8	1,176 ▲ 8.6	158 ▲ 10.5	261 1.9	68 ▲ 0.6	101 9.3	45.2 1.0	36.8 2.2	
令和5年度平均	138 ▲ 8.4	300 9.1	541 ▲ 3.9	1,276 8.5	131 ▲ 17.1	287 9.9	58 ▲ 14.7	113 11.8	42.1 ▲ 3.1	37.7 0.9	
令和6年度平均	131 ▲ 4.9	298 ▲ 0.6	538 ▲ 0.4	1,337 4.8	125 ▲ 4.4	285 ▲ 0.8	53 ▲ 8.6	100 ▲ 11.7	40.5 ▲ 1.6	33.5 ▲ 4.2	
令和7年度平均	125 ▲ 4.9	312 4.5	508 ▲ 5.6	1,326 ▲ 0.9	111 ▲ 11.1	270 ▲ 5.2	49 ▲ 8.5	104 4.1	39.0 ▲ 1.5	33.3 ▲ 0.2	
令和7年度累計	279 ▲ 15.7	798 3.5	1,050 ▲ 13.9	2,966 ▲ 1.7	226 ▲ 22.1	582 ▲ 8.8	122 ▲ 3.2	275 6.6	43.7 5.6	34.5 1.0	
令和8年度累計	269 ▲ 3.6	782 ▲ 2.0	1,023 ▲ 2.6	2,943 ▲ 0.8	242 7.1	553 ▲ 5.0	90 ▲ 26.2	235 ▲ 14.5	33.5 ▲ 10.2	30.1 ▲ 4.4	
前々年同月	146 -	307 -	605 -	1,484 -	137 -	312 -	58 -	122 -	39.7 -	39.7 -	
令和7年 4月	155 ▲ 16.2	475 2.4	522 ▲ 15.0	1,483 ▲ 3.2	111 ▲ 27.5	289 ▲ 11.3	68 0.0	163 19.9	43.9 7.1	34.3 5.0	
5月	124 ▲ 15.1	323 5.2	528 ▲ 12.7	1,483 ▲ 0.1	115 ▲ 16.1	293 ▲ 6.1	54 ▲ 6.9	112 ▲ 8.2	43.5 3.8	34.7 ▲ 5.0	
6月	124 ▲ 3.1	259 ▲ 8.2	524 ▲ 11.2	1,440 ▲ 2.2	118 ▲ 7.8	252 ▲ 7.7	52 2.0	105 18.0	41.9 2.1	40.5 8.9	
7月	137 12.3	314 18.5	533 ▲ 6.5	1,339 ▲ 3.5	99 ▲ 33.6	227 ▲ 20.9	48 ▲ 9.4	87 ▲ 17.9	35.0 ▲ 8.4	27.7 ▲ 12.3	
8月	126 0.0	248 7.8	547 ▲ 1.3	1,300 0.2	108 ▲ 6.9	238 11.2	40 ▲ 23.1	70 ▲ 6.7	31.7 ▲ 9.6	28.2 ▲ 4.4	
9月	125 ▲ 3.1	294 15.3	534 ▲ 1.7	1,282 ▲ 0.5	102 ▲ 19.7	275 ▲ 6.5	45 ▲ 18.2	99 8.8	36.0 ▲ 6.6	33.7 ▲ 2.0	
10月	132 ▲ 1.5	306 18.6	531 0.4	1,270 1.4	125 7.8	241 ▲ 4.0	58 13.7	101 ▲ 9.0	43.9 5.8	33.0 ▲ 10.0	
11月	88 ▲ 12.0	256 5.3	491 ▲ 1.0	1,251 6.7	86 ▲ 7.5	186 ▲ 11.0	43 7.5	70 9.4	48.9 8.9	27.3 1.0	
12月	118 ▲ 4.8	258 ▲ 20.4	478 ▲ 3.0	1,225 ▲ 2.3	88 0.0	205 0.5	36 ▲ 28.0	91 40.0	30.5 ▲ 9.8	35.3 15.2	
令和8年 1月	107 ▲ 9.3	296 1.7	448 ▲ 4.9	1,183 ▲ 4.9	123 16.0	200 ▲ 7.4	37 2.8	82 18.8	34.6 4.1	27.7 4.0	
2月	124 2.5	371 27.1	469 ▲ 3.5	1,281 ▲ 0.9	133 3.1	421 4.5	39 ▲ 18.8	71 ▲ 17.4	31.5 ▲ 8.2	19.1 ▲ 10.4	
3月	139 ▲ 2.8	341 ▲ 7.6	492 ▲ 3.1	1,373 0.1	123 ▲ 21.2	412 ▲ 4.0	64 ▲ 15.8	196 6.5	46.0 ▲ 7.1	57.5 7.6	
4月	147 ▲ 5.2	481 1.3	508 ▲ 2.7	1,485 0.1	124 11.7	318 10.0	47 ▲ 30.9	115 ▲ 29.4	32.0 ▲ 11.9	23.9 ▲ 10.4	
5月	122 ▲ 1.6	301 ▲ 6.8	515 ▲ 2.5	1,458 ▲ 1.7	118 2.6	235 ▲ 19.8	43 ▲ 20.4	120 7.1	35.2 ▲ 8.3	39.9 5.2	
内訳	局計	848 ▲ 12.5	2,190 ▲ 5.8	4,064 ▲ 2.6	10,836 0.2	689 ▲ 14.5	1,610 ▲ 23.0	268 ▲ 18.3	670 ▲ 7.7	31.6 ▲ 2.2	30.6 ▲ 0.6
	山形	340 ▲ 12.1	838 ▲ 0.1	1,702 ▲ 1.3	4,217 5.8	235 ▲ 23.9	624 ▲ 22.3	85 ▲ 19.8	220 ▲ 10.2	25.0 ▲ 2.4	26.3 ▲ 2.9
	酒田	96 ▲ 26.2	272 ▲ 7.2	432 ▲ 10.4	1,307 2.3	86 ▲ 1.1	193 ▲ 18.2	34 ▲ 10.5	87 ▲ 1.1	35.4 6.2	32.0 2.0
	鶴岡	97 ▲ 3.0	237 ▲ 6.0	420 ▲ 0.7	1,121 ▲ 6.5	86 1.2	177 ▲ 23.0	34 ▲ 22.7	72 ▲ 16.3	35.1 ▲ 8.9	30.4 ▲ 3.7
	新庄	44 2.3	175 ▲ 5.9	230 2.2	704 ▲ 8.0	35 ▲ 16.7	136 ▲ 22.7	16 ▲ 11.1	35 ▲ 42.6	36.4 ▲ 5.5	20.0 ▲ 12.8
	長井	39 2.6	85 ▲ 5.6	149 4.2	463 ▲ 2.5	28 3.7	45 ▲ 45.1	9 ▲ 35.7	32 3.2	23.1 ▲ 13.7	37.6 3.2
	村山	64 ▲ 22.9	170 ▲ 16.7	356 ▲ 4.3	853 ▲ 3.0	66 ▲ 30.5	114 ▲ 13.0	25 ▲ 34.2	62 19.2	39.1 ▲ 6.7	36.5 11.0
寒河江	46 ▲ 28.1	112 ▲ 18.8	260 ▲ 5.5	713 ▲ 4.7	35 ▲ 23.9	86 ▲ 38.6	22 37.5	42 ▲ 17.6	47.8 22.8	37.5 0.5	

## 正社員に係る職業紹介状況

令和8年5月分 米沢公共職業安定所

項目	新規求職申込件数		月間有効求職者数		新規求人数					月間有効求人数		有効求人倍率		就職件数		就職率%		充足率%			
	パートを除く常用		パートを除く常用		正社員	非正社員	正社員	非正社員	正社員		正社員		正社員		正社員		正社員				
	前年同月比	前年同月比	前年同月比	前年同月比	前年同月比	前年同月比	構成比	前年同月差	前年同月比	前年同月比	前年同月差	前年同月比	前年同月差	前年同月比	前年同月差	前年同月比	前年同月差				
令和3年度平均	359	▲ 7.1	1,461	▲ 9.0	549	448	25.9	25.7	55.0	0.0	1,548	27.3	1.06	0.30	105	7.0	29.2	3.9	18.8	▲ 2.5	
令和4年度平均	352	▲ 1.8	1,323	▲ 9.4	619	493	12.7	9.9	55.7	0.7	1,801	16.3	1.36	0.30	109	4.1	30.9	1.7	16.8	▲ 2.0	
令和5年度平均	351	▲ 0.3	1,363	3.0	576	428	▲ 6.9	▲ 13.1	57.4	1.7	1,703	▲ 5.5	1.25	▲ 0.11	111	1.8	31.6	0.7	18.5	1.7	
令和6年度平均	341	▲ 3.0	1,374	0.8	551	408	▲ 4.2	▲ 4.7	57.5	0.1	1,624	▲ 4.6	1.18	▲ 0.07	96	▲ 13.7	28.1	▲ 3.5	16.3	▲ 2.2	
令和7年度平均	341	0.0	1,357	▲ 1.2	541	377	▲ 1.8	▲ 7.5	58.9	1.4	1,604	▲ 1.3	1.18	0.00	94	▲ 2.1	27.5	▲ 0.6	16.6	0.3	
令和7年度累計	737	▲ 9.5	2,787	▲ 8.5	1,073	814	0.3	10.7	56.9	▲ 2.4	3,210	4.1	1.15	0.14	226	▲ 2.6	30.7	2.2	19.2	▲ 1.2	
令和8年度累計	703	▲ 4.6	2,770	▲ 0.6	1,108	845	3.3	3.8	56.7	▲ 0.2	3,186	▲ 0.7	1.15	0.00	179	▲ 20.8	25.5	▲ 5.2	15.0	▲ 4.2	
前々年同月	335	-	1,484	-	597	309	-	-	65.9	-	1,581	-	1.07	-	107	-	31.9	-	16.1	-	
令和7年	4月	418	▲ 12.7	1,408	▲ 9.8	637	425	34.7	▲ 0.2	60.0	7.4	1,610	7.1	1.14	0.18	140	12.0	33.5	7.4	19.6	▲ 6.2
	5月	319	▲ 4.8	1,379	▲ 7.1	436	389	▲ 27.0	25.9	52.8	▲ 13.1	1,600	1.2	1.16	0.09	86	▲ 19.6	27.0	▲ 4.9	18.6	2.5
	6月	308	▲ 12.7	1,354	▲ 8.5	551	351	▲ 5.0	16.6	61.1	▲ 4.7	1,580	▲ 2.5	1.17	0.07	79	▲ 25.5	25.6	▲ 4.4	14.2	▲ 3.0
	7月	365	11.3	1,370	▲ 4.6	630	448	20.0	▲ 19.4	58.4	9.8	1,591	▲ 3.5	1.16	0.01	89	▲ 18.3	24.4	▲ 8.8	12.1	▲ 6.6
	8月	320	8.1	1,380	▲ 0.5	399	310	▲ 24.9	▲ 15.1	56.3	▲ 3.0	1,537	▲ 2.9	1.11	▲ 0.03	69	▲ 28.9	21.6	▲ 11.2	17.0	▲ 2.0
	9月	337	13.5	1,381	4.0	612	332	▲ 1.4	9.6	64.8	▲ 2.4	1,626	▲ 1.2	1.18	▲ 0.06	91	12.3	27.0	▲ 0.3	14.9	2.5
	10月	365	17.0	1,378	5.6	671	372	29.0	▲ 31.6	64.3	15.4	1,644	▲ 0.1	1.19	▲ 0.07	101	11.0	27.7	▲ 1.5	13.3	▲ 2.3
	11月	245	▲ 14.9	1,301	4.2	439	312	▲ 11.5	▲ 19.0	58.5	2.2	1,658	3.3	1.27	▲ 0.02	69	▲ 2.8	28.2	3.5	16.4	2.5
	12月	317	▲ 3.4	1,291	0.9	469	300	▲ 38.1	▲ 13.8	61.0	▲ 7.5	1,640	▲ 5.4	1.27	▲ 0.09	95	17.3	30.0	5.3	19.4	10.0
令和8年	1月	326	▲ 2.1	1,245	▲ 1.3	730	507	49.0	▲ 0.2	59.0	9.9	1,619	▲ 2.2	1.30	▲ 0.01	88	33.3	27.0	7.2	12.9	0.5
	2月	402	18.2	1,367	3.5	360	376	▲ 13.0	▲ 5.1	48.9	▲ 2.2	1,513	▲ 7.3	1.11	▲ 0.13	92	10.8	22.9	▲ 1.5	23.6	4.3
	3月	369	▲ 7.8	1,432	2.6	563	407	▲ 8.0	▲ 10.2	58.0	0.5	1,629	▲ 0.7	1.14	▲ 0.03	125	▲ 4.6	33.9	1.1	22.4	2.5
	4月	398	▲ 4.8	1,412	0.3	706	545	10.8	28.2	56.4	▲ 3.6	1,597	▲ 0.8	1.13	▲ 0.01	97	▲ 30.7	24.4	▲ 9.1	12.6	▲ 7.0
	5月	305	▲ 4.4	1,358	▲ 1.5	402	300	▲ 7.8	▲ 22.9	57.3	4.5	1,589	▲ 0.7	1.17	0.01	82	▲ 4.7	26.9	▲ 0.1	19.2	0.6
内 訳	局計	2,204	▲ 10.3	10,384	▲ 3.5	3,522	3,488	▲ 0.1	▲ 9.8	50.2	2.5	11,545	2.0	1.11	0.06	534	▲ 8.2	24.2	0.5	15.2	▲ 1.3
	山形	860	▲ 10.7	4,248	▲ 0.6	1,318	1,318	▲ 3.1	▲ 10.9	50.0	2.1	4,093	▲ 1.1	0.96	▲ 0.01	160	▲ 15.8	18.6	▲ 1.1	13.1	▲ 2.0
	酒田	282	▲ 9.9	1,172	▲ 3.7	448	598	▲ 0.9	▲ 17.6	42.8	4.4	1,570	5.1	1.34	0.11	74	▲ 1.3	26.2	2.2	16.5	▲ 1.6
	鶴岡	241	1.3	1,057	▲ 6.1	490	424	18.1	▲ 14.5	53.6	8.0	1,568	5.3	1.48	0.16	73	▲ 6.4	30.3	▲ 2.5	14.3	▲ 5.7
	新庄	143	1.4	596	▲ 11.0	206	112	8.4	5.7	64.8	0.6	642	4.7	1.08	0.17	29	▲ 14.7	20.3	▲ 3.8	13.1	▲ 3.2
	長井	86	▲ 15.7	419	▲ 7.5	157	145	▲ 39.4	▲ 0.7	52.0	▲ 12.0	517	▲ 9.3	1.23	▲ 0.03	23	▲ 4.2	26.7	3.2	13.4	2.6
	村山	173	▲ 19.9	863	▲ 4.2	276	395	13.6	27.4	41.1	▲ 2.8	872	9.7	1.01	0.13	50	▲ 3.8	28.9	4.8	17.8	3.0
	寒河江	114	▲ 30.9	671	▲ 9.4	225	196	31.6	▲ 9.3	53.4	9.2	694	12.5	1.03	0.20	43	0.0	37.7	11.6	19.1	▲ 1.4

1. 正社員の有効求人倍率は、正社員の月間有効求人数をパートタイムを除く常用の月間有効求職者数で除して算出しているが、パートタイムを除く常用の月間有効求職者数には、派遣労働者や契約社員を希望する者も含まれるため、厳密な意味での正社員有効求人倍率より低い値となる。
2. 充足率＝充足数／新規求人数×100

産業別・事業所規模別・新規求人数 全数（パートタイムを含む）

令和8年5月分

米沢公共職業安定所

項目	米沢			米沢			局計		山形		酒田		鶴岡		新庄		長井		村山		寒河江		
	8.5	7.5	前年比	8年度累計	7年度累計	前年比	8.5	前年比	8.5	前年比	8.5	前年比	8.5	前年比	8.5	前年比	8.5	前年比	8.5	前年比	8.5	前年比	
A, B 農, 林, 漁業 (01~04)	11	8	37.5	21	21	0.0	285	26.7	114	26.7	10	▲ 9.1	19	▲ 13.6	13	30.0	19	111.1	93	31.0	6	50.0	
C 鉱業, 採石業, 砂利採取業 (05)	3	7	▲ 57.1	4	7	▲ 42.9	9	0.0	0	-	0	-	4	-	0	-	0	-	2	0.0	0	-	
D 建設業 (06~08)	76	83	▲ 8.4	200	189	5.8	854	5.4	254	5.8	120	▲ 3.2	157	20.8	62	63.2	50	▲ 39.0	94	25.3	41	7.9	
E 製造業 (09~32)	169	174	▲ 2.9	491	468	4.9	1,019	▲ 0.4	241	9.0	108	4.9	145	31.8	65	▲ 36.3	52	▲ 43.5	111	▲ 9.0	128	29.3	
09, 10 食料品, 飲料・たばこ・飼料製造業	23	17	35.3	59	58	1.7	211	▲ 7.9	62	▲ 1.6	16	▲ 48.4	30	▲ 14.3	7	▲ 70.8	1	0.0	18	▲ 47.1	54	125.0	
11 繊維工業	7	1	600.0	25	40	▲ 37.5	55	▲ 24.7	7	▲ 22.2	3	▲ 66.7	14	▲ 6.7	12	▲ 45.5	1	0.0	0	-	11	▲ 31.3	
12, 13 木材・家具関係	1	1	0.0	3	4	▲ 25.0	36	▲ 39.0	4	▲ 69.2	3	▲ 76.9	0	-	0	-	15	7.1	1	▲ 50.0	12	▲ 14.3	
14, 15 紙・印刷関係	2	10	▲ 80.0	19	21	▲ 9.5	18	▲ 37.9	13	62.5	1	▲ 85.7	0	-	0	-	0	-	2	100.0	0	-	
16~19 化学・プラスチック関係	15	22	▲ 31.8	44	42	4.8	96	7.9	53	76.7	6	▲ 14.3	5	66.7	0	-	1	-	11	▲ 8.3	5	▲ 44.4	
21 窯業・土石製品製造業	13	6	116.7	19	11	72.7	41	▲ 4.7	11	▲ 35.3	5	400.0	7	40.0	0	-	1	▲ 75.0	2	-	2	▲ 75.0	
22, 23 鉄鋼・非鉄金属製造業	0	0	-	8	10	▲ 20.0	15	▲ 40.0	6	100.0	5	66.7	0	-	2	▲ 33.3	0	-	2	▲ 50.0	0	-	
24 金属製品製造業	18	24	▲ 25.0	37	41	▲ 9.8	88	▲ 27.3	11	▲ 57.7	17	54.5	6	20.0	9	▲ 50.0	3	▲ 81.3	13	62.5	11	▲ 15.4	
25 はん用機械器具製造業	3	10	▲ 70.0	33	22	50.0	34	13.3	11	0.0	4	33.3	1	▲ 66.7	3	50.0	3	-	7	600.0	2	-	
26 生産用機械器具製造業	18	30	▲ 40.0	73	57	28.1	113	48.7	26	73.3	11	83.3	14	75.0	5	-	8	300.0	12	20.0	19	280.0	
27 業務用機械器具製造業	7	2	250.0	7	4	75.0	30	▲ 23.1	1	▲ 80.0	0	-	6	▲ 33.3	2	-	10	▲ 50.0	4	100.0	0	-	
28 電子部品・デバイス・電子回路製造業	6	21	▲ 71.4	46	62	▲ 25.8	72	94.6	0	-	21	950.0	27	237.5	12	200.0	2	-	4	300.0	0	-	
29 電気機械器具製造業	30	16	87.5	57	57	0.0	86	13.2	3	50.0	4	▲ 42.9	13	116.7	6	▲ 33.3	0	-	25	8.7	5	▲ 28.6	
30 情報通信機械器具製造業	17	9	88.9	38	20	90.0	36	28.6	8	100.0	5	400.0	1	-	2	▲ 50.0	3	200.0	0	-	0	-	
31 輸送用機械器具製造業	0	1	-	8	6	33.3	63	23.5	18	50.0	6	-	21	90.9	2	-	4	▲ 69.2	5	▲ 58.3	7	250.0	
20, 32 その他の製造業	9	4	125.0	15	13	15.4	25	38.9	7	250.0	1	0.0	0	-	3	▲ 62.5	0	-	5	66.7	0	-	
F 電気・ガス・熱供給・水道業 (33~36)	2	2	0.0	4	8	▲ 50.0	7	▲ 53.3	1	▲ 75.0	0	-	2	▲ 33.3	1	▲ 66.7	0	-	0	-	1	▲ 66.7	
G 情報通信業 (37~41)	5	10	▲ 50.0	14	30	▲ 53.3	70	▲ 21.3	54	5.9	8	▲ 55.6	1	▲ 66.7	0	-	0	-	0	-	0	-	
H 運輸業, 郵便業 (42~49)	24	40	▲ 40.0	65	78	▲ 16.7	306	2.3	137	28.0	45	15.4	31	▲ 40.4	8	▲ 27.3	23	▲ 20.7	31	63.2	7	250.0	
I 卸売業, 小売業 (50~61)	67	82	▲ 18.3	186	203	▲ 8.4	776	▲ 13.9	285	▲ 34.2	74	▲ 23.7	110	8.9	24	▲ 31.4	90	13.9	36	38.5	90	87.5	
56~61 小売業	43	72	▲ 40.3	132	169	▲ 21.9	560	▲ 13.6	166	▲ 32.8	50	▲ 38.3	89	▲ 3.3	22	▲ 37.1	87	22.5	27	42.1	76	145.2	
J, K 金融, 保険業, 不動産, 物品賃貸業 (62~70)	5	7	▲ 28.6	19	25	▲ 24.0	63	▲ 37.6	32	▲ 36.0	14	▲ 22.2	3	▲ 82.4	5	-	0	-	1	▲ 88.9	3	-	
67 保険業	0	4	-	11	15	▲ 26.7	16	▲ 38.5	9	▲ 43.8	0	-	2	▲ 66.7	5	-	0	-	0	-	0	-	
L 学術研究, 専門・技術サービス業 (71~74)	5	5	0.0	17	9	88.9	112	25.8	55	▲ 1.8	9	125.0	22	22.2	3	200.0	0	-	18	800.0	0	-	
M 宿泊業, 飲食サービス業 (75~77)	55	30	83.3	96	93	3.2	382	39.4	139	40.4	23	▲ 23.3	100	88.7	4	▲ 77.8	18	▲ 21.7	26	100.0	17	112.5	
76 飲食店	14	9	55.6	37	38	▲ 2.6	124	2.5	51	10.9	7	▲ 58.8	29	20.8	0	-	3	▲ 76.9	10	66.7	10	150.0	
N 生活関連サービス業, 娯楽業 (78~80)	11	23	▲ 52.2	51	35	45.7	361	▲ 20.5	71	6.0	199	▲ 30.7	44	4.8	7	▲ 30.0	3	▲ 78.6	18	63.6	8	-	
O 教育, 学習支援業 (81~82)	6	13	▲ 53.8	29	28	3.6	99	▲ 18.2	32	▲ 38.5	22	22.2	12	▲ 25.0	4	▲ 20.0	7	16.7	9	80.0	7	16.7	
P 医療, 福祉 (83~85)	159	143	11.2	421	374	12.6	1,358	▲ 4.0	600	▲ 18.8	156	12.2	160	3.9	94	88.0	21	▲ 51.2	95	33.8	73	▲ 3.9	
83 医療業	56	55	1.8	165	138	19.6	468	3.3	229	▲ 4.2	48	20.0	51	0.0	18	▲ 28.0	3	▲ 62.5	44	91.3	19	58.3	
85 社会保険・社会福祉・介護事業	98	85	15.3	251	228	10.1	878	▲ 7.8	370	▲ 24.9	108	9.1	109	5.8	70	180.0	18	▲ 48.6	51	6.3	54	▲ 15.6	
Q 複合サービス事業 (86~87)	5	7	▲ 28.6	20	21	▲ 4.8	140	▲ 3.4	90	60.7	16	128.6	11	▲ 26.7	6	500.0	2	▲ 60.0	6	200.0	4	▲ 92.3	
R サービス業(他に分類されないもの) (88~96)	90	175	▲ 48.6	296	271	9.2	1,081	▲ 11.6	482	▲ 5.1	235	▲ 14.9	88	▲ 8.3	15	114.3	9	▲ 40.0	130	13.0	32	3.2	
91 職業紹介・労働者派遣業	63	47	34.0	195	86	126.7	542	▲ 3.7	167	6.4	169	▲ 26.5	6	▲ 45.5	0	-	0	-	128	21.9	9	▲ 18.2	
92 その他の事業サービス業	15	118	▲ 87.3	84	153	▲ 45.1	387	▲ 21.3	249	0.0	54	68.8	49	▲ 31.0	2	100.0	1	-	1	▲ 66.7	16	▲ 11.1	
S, T 公務・その他 (97, 98, 99)	9	16	▲ 43.8	19	27	▲ 29.6	88	▲ 56.4	49	▲ 26.9	7	0.0	5	▲ 93.7	7	40.0	8	300.0	1	▲ 83.3	2	▲ 90.0	
合計	702	825	▲ 14.9	1,953	1,887	3.5	7,010	▲ 5.2	2,636	▲ 7.2	1,046	▲ 11.2	914	0.3	318	7.4	302	▲ 25.4	671	21.3	421	8.8	
事業所規模	29人以下	413	520	▲ 20.6	1,033	1,092	▲ 5.4	4,263	▲ 6.1	1,555	▲ 8.6	717	▲ 17.5	511	10.6	171	16.3	208	▲ 27.0	438	25.5	250	22.0
	30~99人	196	190	3.2	526	483	8.9	1,813	0.7	642	▲ 10.3	230	20.4	267	▲ 6.0	113	10.8	86	38.7	157	13.8	122	3.4
	100~299人	75	66	13.6	218	195	11.8	532	▲ 22.8	201	▲ 15.9	60	▲ 31.0	82	▲ 21.9	33	▲ 8.3	5	▲ 88.6	40	▲ 21.6	36	▲ 41.0
	300~499人	12	26	▲ 53.8	132	78	69.2	244	103.3	143	160.0	15	200.0	26	73.3	0	-	1	0.0	36	157.1	11	1000.0
	500~999人	6	23	▲ 73.9	44	39	12.8	123	▲ 33.2	83	▲ 3.5	3	▲ 62.5	28	▲ 34.9	1	▲ 87.5	2	▲ 84.6	0	-	0	-
1,000人以上	0	0	-	0	0	-	35	▲ 43.5	12	▲ 71.4	21	16.7	0	-	0	-	0	-	0	-	2	-	

産業別・事業所規模別・新規求人数 常用（パートタイムを含む）

令和8年5月分

米沢公共職業安定所

項目	米沢			米沢			局計		山形		酒田		鶴岡		新庄		長井		村山		寒河江		
	8.5	7.5	前年比	8年度累計	7年度累計	前年比	8.5	前年比	8.5	前年比	8.5	前年比	8.5	前年比	8.5	前年比	8.5	前年比	8.5	前年比	8.5	前年比	
A, B 農 業 , 林 業 , 漁 業 (01~04)	11	6	83.3	18	14	28.6	78	8.3	17	6.3	7	▲ 22.2	2	▲ 77.8	8	▲ 20.0	12	50.0	15	36.4	6	100.0	
C 鉱 業 , 採 石 業 , 砂 利 採 取 業 (05)	3	7	▲ 57.1	4	7	▲ 42.9	9	0.0	0	-	0	-	4	-	0	-	0	-	2	0.0	0	-	
D 建 設 業 (06~08)	76	82	▲ 7.3	199	188	5.9	854	6.0	254	5.8	120	▲ 2.4	157	20.8	62	63.2	50	▲ 38.3	94	27.0	41	7.9	
E 製 造 業 (09~32)	169	171	▲ 1.2	485	461	5.2	990	0.3	235	8.3	102	3.0	137	28.0	62	▲ 35.4	52	▲ 43.5	108	▲ 6.9	125	40.4	
09, 10 食 料 品 , 飲 料 ・ た ば こ ・ 飼 料 製 造 業	23	17	35.3	56	55	1.8	202	▲ 6.0	58	▲ 3.3	15	▲ 46.4	30	▲ 14.3	7	▲ 68.2	1	0.0	17	▲ 41.4	51	121.7	
11 織 維 工 業	7	1	600.0	25	40	▲ 37.5	55	▲ 14.1	7	▲ 22.2	3	▲ 66.7	14	▲ 6.7	12	▲ 45.5	1	0.0	0	-	11	57.1	
12, 13 木 材 ・ 家 具 関 係	1	1	0.0	3	4	▲ 25.0	36	▲ 39.0	4	▲ 69.2	3	▲ 76.9	0	-	0	-	15	7.1	1	▲ 50.0	12	▲ 14.3	
14, 15 紙 ・ 印 刷 関 係	2	10	▲ 80.0	19	21	▲ 9.5	18	▲ 35.7	13	62.5	1	▲ 83.3	0	-	0	-	0	-	2	100.0	0	-	
16~19 化 学 ・ プ ラ ス チ ッ ク 関 係	15	19	▲ 21.1	41	39	5.1	96	17.1	53	76.7	6	▲ 14.3	5	150.0	0	-	1	-	11	▲ 8.3	5	▲ 44.4	
21 窯 業 ・ 土 石 製 品 製 造 業	13	6	116.7	19	11	72.7	40	▲ 4.8	10	▲ 37.5	5	400.0	7	40.0	0	-	1	▲ 75.0	2	-	2	▲ 75.0	
22, 23 鉄 鋼 ・ 非 鉄 金 属 製 造 業	0	0	-	8	10	▲ 20.0	14	▲ 44.0	5	66.7	5	66.7	0	-	2	▲ 33.3	0	-	2	▲ 50.0	0	-	
24 金 属 製 品 製 造 業	18	24	▲ 25.0	37	41	▲ 9.8	86	▲ 28.9	11	▲ 57.7	17	54.5	4	▲ 20.0	9	▲ 50.0	3	▲ 81.3	13	62.5	11	▲ 15.4	
25 は ん 用 機 械 器 具 製 造 業	3	10	▲ 70.0	33	22	50.0	34	17.2	11	0.0	4	33.3	1	▲ 50.0	3	50.0	3	-	7	600.0	2	-	
26 生 産 用 機 械 器 具 製 造 業	18	30	▲ 40.0	73	57	28.1	111	46.1	26	73.3	11	83.3	14	75.0	5	-	8	300.0	10	0.0	19	280.0	
27 業 務 用 機 械 器 具 製 造 業	7	2	250.0	7	4	75.0	30	▲ 23.1	1	▲ 80.0	0	-	6	▲ 33.3	2	-	10	▲ 50.0	4	100.0	0	-	
28 電 子 部 品 ・ デ バ イ ス ・ 電 子 回 路 製 造 業	6	21	▲ 71.4	46	61	▲ 24.6	62	77.1	0	-	17	750.0	21	200.0	12	200.0	2	-	4	-	0	-	
29 電 気 機 械 器 具 製 造 業	30	16	87.5	57	57	0.0	83	10.7	3	50.0	4	▲ 42.9	13	116.7	3	▲ 62.5	0	-	25	8.7	5	▲ 28.6	
30 情 報 通 信 機 械 器 具 製 造 業	17	9	88.9	38	20	90.0	36	28.6	8	100.0	5	400.0	1	-	2	▲ 50.0	3	200.0	0	-	0	-	
31 輸 送 用 機 械 器 具 製 造 業	0	1	-	8	6	33.3	63	23.5	18	50.0	6	-	21	90.9	2	-	4	▲ 69.2	5	▲ 58.3	7	250.0	
20, 32 そ の 他 の 製 造 業	9	4	125.0	15	13	15.4	24	33.3	7	250.0	0	-	0	-	3	▲ 62.5	0	-	5	66.7	0	-	
F 電 気 ・ ガ ス ・ 熱 供 給 ・ 水 道 業 (33~36)	2	2	0.0	4	8	▲ 50.0	7	▲ 53.3	1	▲ 75.0	0	-	2	▲ 33.3	1	▲ 66.7	0	-	0	-	1	▲ 66.7	
G 情 報 通 信 業 (37~41)	5	10	▲ 50.0	14	30	▲ 53.3	49	▲ 44.9	33	▲ 35.3	8	▲ 55.6	1	▲ 66.7	0	-	0	-	0	-	2	-	
H 運 輸 業 , 郵 便 業 (42~49)	24	31	▲ 22.6	65	68	▲ 4.4	280	7.7	133	37.1	42	7.7	31	▲ 40.4	8	▲ 20.0	7	▲ 53.3	28	100.0	7	250.0	
I 卸 売 業 , 小 売 業 (50~61)	65	79	▲ 17.7	184	199	▲ 7.5	741	▲ 15.5	263	▲ 37.2	73	▲ 24.7	107	9.2	24	▲ 31.4	90	13.9	33	43.5	86	83.0	
56~61 小 売 業	41	69	▲ 40.6	130	166	▲ 21.7	552	▲ 13.1	166	▲ 31.1	49	▲ 39.5	86	▲ 3.4	22	▲ 37.1	87	22.5	27	50.0	74	138.7	
J, K 金 融 , 保 険 業 , 不 動 産 , 物 品 買 賃 業 (62~70)	5	7	▲ 28.6	19	25	▲ 24.0	61	▲ 37.8	30	▲ 38.8	14	▲ 12.5	3	▲ 82.4	5	-	0	-	1	▲ 88.9	3	-	
67 保 険 業	0	4	-	11	15	▲ 26.7	14	▲ 44.0	7	▲ 53.3	0	-	2	▲ 66.7	5	-	0	-	0	-	0	-	
L 学 術 研 究 , 専 門 ・ 技 術 サービス 業 (71~74)	5	5	0.0	17	9	88.9	111	26.1	55	0.0	8	100.0	22	22.2	3	200.0	0	-	18	800.0	0	-	
M 宿 泊 業 , 飲 食 サービス 業 (75~77)	55	30	83.3	96	92	4.3	376	39.3	137	44.2	20	▲ 33.3	99	86.8	4	▲ 77.8	18	▲ 21.7	26	100.0	17	112.5	
76 飲 食 店	14	9	55.6	37	37	0.0	124	6.0	51	21.4	7	▲ 58.8	29	20.8	0	-	3	▲ 76.9	10	66.7	10	150.0	
N 生 活 関 連 サービス 業 , 娯 楽 業 (78~80)	11	23	▲ 52.2	51	33	54.5	348	▲ 18.5	70	4.5	198	▲ 25.0	42	0.0	7	▲ 30.0	3	▲ 70.0	11	0.0	6	-	
O 教 育 , 学 習 支 援 業 (81~82)	6	13	▲ 53.8	28	28	0.0	98	▲ 16.2	31	▲ 39.2	22	46.7	12	▲ 25.0	4	▲ 20.0	7	16.7	9	80.0	7	16.7	
P 医 療 , 福 祉 (83~85)	158	143	10.5	419	372	12.6	1,346	▲ 3.9	599	▲ 18.3	156	12.2	157	6.1	94	88.0	18	▲ 58.1	92	35.3	72	▲ 5.3	
83 医 療 業	56	55	1.8	164	137	19.7	463	3.3	229	▲ 2.6	48	20.0	50	▲ 2.0	18	▲ 28.0	3	▲ 62.5	41	86.4	18	50.0	
85 社 会 保 険 ・ 社 会 福 祉 ・ 介 護 事 業	97	85	14.1	250	227	10.1	871	▲ 7.5	369	▲ 24.8	108	9.1	107	10.3	70	180.0	15	▲ 57.1	51	10.9	54	▲ 15.6	
Q 複 合 サービス 事 業 (86~87)	5	7	▲ 28.6	20	21	▲ 4.8	39	▲ 36.1	0	-	8	33.3	11	▲ 15.4	3	200.0	2	100.0	6	200.0	4	▲ 63.6	
R サービス 業 (他 に 分 類 さ れ な い も の) (88~96)	87	151	▲ 42.4	208	225	▲ 7.6	611	▲ 13.9	309	▲ 12.0	59	18.0	83	▲ 4.6	15	114.3	9	▲ 40.0	33	▲ 2.9	16	6.7	
91 職 業 紹 介 ・ 労 働 者 派 遣 業	62	37	67.6	109	55	98.2	131	23.6	26	▲ 10.3	8	14.3	1	▲ 50.0	0	-	0	-	31	29.2	3	▲ 40.0	
92 そ の 他 の 事 業 サービス 業	15	107	▲ 86.0	84	142	▲ 40.8	334	▲ 26.4	221	▲ 6.0	39	34.5	49	▲ 31.0	2	100.0	1	-	1	▲ 66.7	6	▲ 25.0	
S, T 公 務 ・ そ の 他 (97, 98, 99)	9	8	12.5	18	18	0.0	68	▲ 48.9	39	▲ 32.8	5	▲ 28.6	2	▲ 94.6	6	100.0	4	100.0	1	▲ 83.3	2	▲ 83.3	
合 計	696	775	▲ 10.2	1,849	1,798	2.8	6,066	▲ 5.5	2,206	▲ 12.6	842	▲ 8.1	872	4.7	306	6.6	272	▲ 28.6	477	21.1	395	27.4	
事 業 所 規 模	29人以下	408	485	▲ 15.9	1,000	1,029	▲ 2.8	3,558	▲ 8.9	1,264	▲ 14.4	547	▲ 20.7	477	12.0	162	14.9	180	▲ 32.1	291	20.2	229	27.9
	30~99人	196	183	7.1	515	475	8.4	1,711	4.2	607	▲ 10.2	218	26.0	263	▲ 5.7	110	10.0	84	44.8	115	21.1	118	51.3
	100~299人	74	66	12.1	217	190	14.2	497	▲ 12.7	190	▲ 4.0	41	36.7	80	▲ 21.6	33	▲ 8.3	5	▲ 88.6	38	▲ 11.6	36	▲ 28.0
	300~499人	12	26	▲ 53.8	79	74	6.8	167	49.1	72	41.2	15	200.0	24	84.6	0	-	1	0.0	33	153.8	10	900.0
	500~999人	6	15	▲ 60.0	38	30	26.7	99	▲ 28.3	62	▲ 25.3	0	-	28	154.5	1	▲ 87.5	2	▲ 84.6	0	-	0	-
1,000人以上	0	0	-	0	0	-	34	▲ 37.0	11	▲ 71.8	21	61.5	0	-	0	-	0	-	0	-	2	-	

産業別・事業所規模別・新規求人数 常用（パートタイムを除く）

令和8年5月分

米沢公共職業安定所

項目	米沢			米沢			局計		山形		酒田		鶴岡		新庄		長井		村山		寒河江			
	8.5	7.5	前年比	8年度累計	7年度累計	前年比	8.5	前年比	8.5	前年比	8.5	前年比	8.5	前年比	8.5	前年比	8.5	前年比	8.5	前年比	8.5	前年比		
A, B 農 業 , 林 業 , 漁 業 (01~04)	5	4	25.0	11	12	▲ 8.3	38	▲ 7.3	7	250.0	5	▲ 37.5	2	▲ 60.0	5	▲ 44.4	3	▲ 25.0	8	0.0	3	200.0		
C 鉱業, 採石業, 砂利採取業 (05)	2	7	▲ 71.4	3	7	▲ 57.1	8	▲ 11.1	0	-	0	-	4	-	0	-	0	-	2	0.0	0	-		
D 建設業 (06~08)	75	79	▲ 5.1	196	183	7.1	820	5.3	230	2.2	119	▲ 3.3	151	19.8	62	63.2	49	▲ 38.0	94	28.8	40	11.1		
E 製造業 (09~32)	144	156	▲ 7.7	418	404	3.5	838	4.0	200	10.5	88	20.5	121	63.5	49	▲ 35.5	48	▲ 45.5	79	▲ 4.8	109	45.3		
09,10 食料品, 飲料・たばこ・飼料製造業	19	9	111.1	44	34	29.4	147	8.9	41	▲ 12.8	10	▲ 16.7	23	43.8	3	▲ 75.0	1	0.0	10	▲ 47.4	40	110.5		
11 繊維工業	6	1	500.0	18	30	▲ 40.0	48	▲ 4.0	7	40.0	3	▲ 57.1	9	▲ 10.0	12	▲ 36.8	1	0.0	0	-	10	42.9		
12,13 木材・家具関係	1	1	0.0	3	3	0.0	33	▲ 37.7	4	▲ 66.7	1	▲ 87.5	0	-	0	-	14	0.0	1	▲ 50.0	12	▲ 14.3		
14,15 紙・印刷関係	1	9	▲ 88.9	18	19	▲ 5.3	13	▲ 50.0	11	57.1	1	▲ 83.3	0	-	0	-	0	-	0	-	0	-		
16~19 化学・プラスチック関係	15	19	▲ 21.1	41	39	5.1	86	19.4	47	74.1	5	▲ 16.7	4	100.0	0	-	1	-	9	▲ 25.0	5	25.0		
21 窯業・土石製品製造業	13	6	116.7	19	11	72.7	39	2.6	10	▲ 23.1	5	400.0	7	40.0	0	-	1	▲ 75.0	2	-	1	▲ 85.7		
22,23 鉄鋼・非鉄金属製造業	0	0	-	8	9	▲ 11.1	13	▲ 43.5	4	33.3	5	66.7	0	-	2	0.0	0	-	2	▲ 50.0	0	-		
24 金属製品製造業	17	24	▲ 29.2	36	41	▲ 12.2	74	▲ 32.1	9	▲ 57.1	16	45.5	4	▲ 20.0	9	▲ 47.1	3	▲ 81.3	6	50.0	10	▲ 9.1		
25 はん用機械器具製造業	2	9	▲ 77.8	31	19	63.2	30	20.0	11	10.0	4	33.3	1	0.0	2	100.0	3	-	7	600.0	0	-		
26 生産用機械器具製造業	4	28	▲ 85.7	36	47	▲ 23.4	96	35.2	26	85.7	11	83.3	14	75.0	5	-	8	300.0	9	▲ 10.0	19	533.3		
27 業務用機械器具製造業	7	2	250.0	7	4	75.0	22	▲ 21.4	0	-	0	-	6	50.0	0	-	7	▲ 58.8	2	100.0	0	-		
28 電子部品・デバイス・電子回路製造業	6	18	▲ 66.7	46	58	▲ 20.7	56	86.7	0	-	17	750.0	21	200.0	8	300.0	2	-	2	-	0	-		
29 電気機械器具製造業	30	16	87.5	56	56	0.0	75	17.2	3	50.0	2	▲ 71.4	13	333.3	3	▲ 62.5	0	-	19	26.7	5	▲ 28.6		
30 情報通信機械器具製造業	16	9	77.8	37	20	85.0	28	27.3	6	200.0	2	-	0	-	1	▲ 75.0	3	200.0	0	-	0	-		
31 輸送用機械器具製造業	0	1	-	6	3	100.0	58	34.9	16	45.5	6	-	19	72.7	1	-	4	▲ 69.2	5	0.0	7	250.0		
20,32 その他の製造業	7	4	75.0	12	11	9.1	20	17.6	5	150.0	0	-	0	-	3	▲ 57.1	0	-	5	66.7	0	-		
F 電気・ガス・熱供給・水道業 (33~36)	2	2	0.0	4	6	▲ 33.3	7	▲ 41.7	1	▲ 66.7	0	-	2	▲ 33.3	1	▲ 66.7	0	-	0	-	0	-	1	0.0
G 情報通信業 (37~41)	5	10	▲ 50.0	11	30	▲ 63.3	49	▲ 40.2	33	▲ 31.3	8	▲ 55.6	1	▲ 66.7	0	-	0	-	0	-	2	-		
H 運輸業, 郵便業 (42~49)	21	25	▲ 16.0	49	55	▲ 10.9	217	0.0	106	34.2	37	2.8	21	▲ 51.2	6	▲ 40.0	6	▲ 45.5	13	0.0	7	-		
I 卸売業, 小売業 (50~61)	40	42	▲ 4.8	107	103	3.9	373	▲ 23.7	167	▲ 37.2	48	▲ 20.0	35	12.9	19	35.7	28	▲ 30.0	15	▲ 11.8	21	10.5		
56~61 小売業	21	36	▲ 41.7	69	80	▲ 13.8	228	▲ 27.4	93	▲ 30.1	28	▲ 42.9	20	▲ 9.1	18	28.6	25	▲ 21.9	11	▲ 15.4	12	▲ 20.0		
J, K 金融, 保険業, 不動産, 物品賃貸業 (62~70)	3	6	▲ 50.0	16	24	▲ 33.3	47	▲ 29.9	23	▲ 28.1	10	▲ 28.6	3	▲ 75.0	5	-	0	-	0	-	3	-		
67 保険業	0	4	-	11	15	▲ 26.7	12	▲ 50.0	5	▲ 64.3	0	-	2	▲ 66.7	5	-	0	-	0	-	0	-		
L 学術研究, 専門・技術サービス業 (71~74)	3	3	0.0	13	6	116.7	88	27.5	45	0.0	4	0.0	16	33.3	3	-	0	-	17	750.0	0	-		
M 宿泊業, 飲食サービス業 (75~77)	21	11	90.9	38	37	2.7	131	32.3	61	79.4	7	▲ 41.7	25	56.3	1	▲ 92.9	6	▲ 14.3	5	0.0	5	-		
76 飲食店	6	3	100.0	13	12	8.3	23	▲ 14.8	7	▲ 12.5	1	▲ 80.0	3	▲ 25.0	0	-	0	-	2	▲ 33.3	4	-		
N 生活関連サービス業, 娯楽業 (78~80)	6	2	200.0	34	8	325.0	164	▲ 9.9	33	▲ 8.3	95	▲ 21.5	22	69.2	3	200.0	0	-	2	▲ 33.3	3	-		
O 教育, 学習支援業 (81~82)	3	7	▲ 57.1	16	16	0.0	47	▲ 27.7	13	▲ 51.9	16	14.3	4	▲ 42.9	4	100.0	3	▲ 50.0	2	-	2	0.0		
P 医療, 福祉 (83~85)	93	69	34.8	269	212	26.9	895	0.1	417	▲ 12.2	116	22.1	104	15.6	56	93.1	12	▲ 52.0	53	6.0	44	▲ 27.9		
83 医療業	38	26	46.2	112	73	53.4	316	12.5	157	9.8	35	25.0	36	▲ 10.0	15	15.4	3	▲ 50.0	20	25.0	12	33.3		
85 社会保険・社会福祉・介護事業	52	43	20.9	154	135	14.1	575	▲ 6.0	259	▲ 21.8	81	20.9	68	36.0	41	156.3	9	▲ 52.6	33	▲ 2.9	32	▲ 38.5		
Q 複合サービス事業 (86~87)	4	6	▲ 33.3	19	19	0.0	33	▲ 35.3	0	-	7	75.0	10	▲ 16.7	1	0.0	2	100.0	6	200.0	3	▲ 57.1		
R サービス業(他に分類されないもの) (88~96)	80	123	▲ 35.0	176	185	▲ 4.9	436	▲ 17.0	194	▲ 16.7	34	▲ 5.6	66	▲ 14.3	12	140.0	7	▲ 36.4	31	3.3	12	20.0		
91 職業紹介・労働者派遣業	60	37	62.2	104	55	89.1	127	22.1	26	▲ 10.3	8	14.3	1	▲ 50.0	0	-	0	-	29	20.8	3	▲ 40.0		
92 その他の事業サービス業	10	79	▲ 87.3	58	107	▲ 45.8	188	▲ 37.3	120	▲ 13.0	17	13.3	36	▲ 42.9	1	0.0	0	-	1	-	3	▲ 25.0		
S, T 公務・その他 (97,98,99)	2	1	100.0	6	2	200.0	26	▲ 7.1	14	▲ 17.6	2	100.0	0	-	4	-	2	-	1	0.0	1	▲ 66.7		
合計	509	553	▲ 8.0	1,386	1,309	5.9	4,217	▲ 4.5	1,544	▲ 10.3	596	▲ 3.7	587	11.0	231	14.4	166	▲ 41.1	328	11.6	256	19.1		
事業所規模	29人以下	306	365	▲ 16.2	741	772	▲ 4.0	2,378	▲ 9.7	845	▲ 15.5	348	▲ 20.4	314	18.9	123	36.7	107	▲ 40.2	215	19.4	120	1.7	
	30~99人	144	122	18.0	379	324	17.0	1,235	7.7	443	▲ 2.2	181	30.2	167	▲ 8.2	76	▲ 7.3	52	4.0	75	2.7	97	110.9	
	100~299人	50	40	25.0	164	132	24.2	371	▲ 12.3	144	▲ 1.4	34	47.8	57	▲ 10.9	32	10.3	5	▲ 87.5	19	▲ 38.7	30	▲ 40.0	
	300~499人	9	25	▲ 64.0	74	71	4.2	117	42.7	46	39.4	12	140.0	24	166.7	0	-	0	-	19	111.1	7	600.0	
	500~999人	0	1	-	28	10	180.0	87	▲ 11.2	60	▲ 13.0	0	-	25	212.5	0	-	2	▲ 84.6	0	-	0	-	
1,000人以上	0	0	-	0	0	-	29	▲ 9.4	6	▲ 70.0	21	110.0	0	-	0	-	0	-	0	-	2	-		



主要産業別新規求人動向（新規学卒を除きパートタイムを含む）

対前年同月（年度/期）比 単位：％

令和8年5月分

米沢公共職業安定所

項目	製造業											運輸業、郵便業	卸・小売	金融、保険業、不動産、物品賃貸業	宿泊業、飲食サービス業	医療・福祉			米沢公共職業安定所		
	全産業	建設業	食料品等	繊維関係	金属製品	生産用機械器具	電子部品	電気機械	情報通信	輸送機械	医療業					社会保険福祉介護事業	サービス業	職業紹介・労働者派遣業	その他の事業		
令和5年度	10,000.0	1,082.6	2,390.2	424.2	318.0	191.8	232.5	242.4	309.7	90.5	58.1	322.1	1,305.1	135.3	450.8	1,965.1	617.7	1,327.5	1,152.3	556.2	412.6
令和6年度	10,000.0	1,192.8	2,235.3	371.8	214.6	186.8	244.1	227.6	296.2	97.3	43.4	283.2	1,235.3	139.9	491.7	1,902.5	642.9	1,240.6	1,333.5	657.6	513.4
令和7年度	10,000.0	1,136.4	2,293.7	263.9	223.1	188.6	285.7	223.1	336.5	136.9	52.6	324.7	1,141.8	119.7	416.3	2,060.6	634.0	1,400.3	1,348.6	577.7	599.5
令和8年度	10,000.0	1,024.1	2,514.1	302.1	128.0	189.5	373.8	235.5	291.9	194.6	41.0	332.8	952.4	97.3	491.6	2,155.7	844.9	1,285.2	1,515.6	998.5	430.1
令和5年度	▲ 9.7	▲ 14.8	▲ 13.5	▲ 14.3	44.0	▲ 15.1	▲ 12.8	▲ 8.8	▲ 6.5	▲ 28.8	▲ 1.4	▲ 9.8	1.9	46.8	2.8	▲ 5.3	1.2	▲ 8.4	▲ 24.7	▲ 40.1	▲ 4.1
令和6年度	▲ 4.4	5.3	▲ 10.6	▲ 16.2	▲ 35.5	▲ 6.9	0.4	▲ 10.3	▲ 8.6	2.8	▲ 28.6	(▲ 16.0)	(▲ 9.5)	▲ 1.2	4.2	(▲ 7.5)	(▲ 0.5)	(▲ 10.7)	(10.6)	13.0	(18.9)
令和7年度	▲ 4.2	▲ 8.7	▲ 1.7	▲ 32.0	▲ 0.4	▲ 3.3	12.1	▲ 6.1	8.8	34.8	16.0	9.8	▲ 11.5	▲ 18.0	▲ 18.9	▲ 3.7	▲ 5.5	8.1	▲ 3.1	▲ 15.9	11.8
令和5年 5月	5.6	11.0	▲ 11.2	3.9	81.8	▲ 36.4	17.6	115.8	▲ 73.5	▲ 11.1	200.0	▲ 53.5	11.4	144.4	16.7	4.9	64.9	▲ 22.0	58.2	▲ 22.0	196.3
6月	▲ 4.1	▲ 22.6	▲ 15.5	4.3	5.0	72.7	▲ 56.7	29.4	21.1	▲ 87.5	▲ 85.0	11.5	29.8	▲ 46.2	▲ 69.0	4.8	3.3	5.6	43.1	81.7	▲ 11.8
7月	▲ 12.4	▲ 28.1	▲ 10.4	5.2	70.6	11.1	16.1	▲ 15.6	▲ 51.1	▲ 54.2	350.0	37.8	24.0	600.0	35.6	▲ 14.3	33.3	▲ 24.0	▲ 46.5	▲ 54.8	▲ 34.5
8月	3.7	10.4	▲ 21.6	0.0	13.5	▲ 60.0	▲ 20.0	65.0	10.5	▲ 55.6	▲ 20.0	32.5	6.8	700.0	34.2	▲ 18.2	12.7	▲ 30.6	89.2	133.3	65.6
9月	▲ 0.2	▲ 13.9	▲ 17.1	3.5	0.0	57.9	▲ 34.4	▲ 35.3	▲ 29.1	▲ 61.5	▲ 20.0	▲ 48.8	23.9	▲ 27.8	37.8	17.8	0.0	23.7	▲ 2.6	41.9	▲ 34.6
10月	▲ 36.2	▲ 40.2	▲ 24.1	▲ 24.5	27.8	▲ 25.0	▲ 23.8	▲ 42.0	▲ 40.0	20.0	▲ 38.5	▲ 39.1	2.5	33.3	▲ 47.0	▲ 32.0	24.6	▲ 46.4	▲ 69.6	▲ 70.5	▲ 69.2
11月	▲ 2.2	9.8	▲ 3.5	▲ 50.8	46.4	▲ 46.4	86.4	25.9	183.3	100.0	166.7	77.8	0.7	7.1	▲ 10.7	▲ 14.7	▲ 52.5	17.6	▲ 15.8	▲ 71.0	114.8
12月	5.4	▲ 6.4	4.8	▲ 8.1	80.0	56.3	▲ 35.3	109.1	▲ 2.7	▲ 9.1	0.0	▲ 5.7	▲ 21.0	22.2	59.3	11.0	▲ 1.6	13.5	▲ 18.4	▲ 42.4	▲ 20.0
令和6年 1月	▲ 27.8	▲ 47.9	▲ 26.6	▲ 23.7	76.5	▲ 42.9	▲ 54.5	▲ 61.5	▲ 32.4	10.0	100.0	0.0	10.9	0.0	▲ 54.2	▲ 4.6	27.7	▲ 19.5	▲ 61.9	▲ 62.0	▲ 60.0
2月	▲ 17.6	5.2	▲ 17.6	▲ 56.8	▲ 29.7	▲ 50.0	39.3	24.0	55.6	50.0	266.7	▲ 63.2	▲ 29.9	83.3	144.0	▲ 35.3	▲ 52.1	▲ 22.7	▲ 1.8	▲ 55.1	76.5
3月	▲ 21.6	▲ 28.8	▲ 23.2	▲ 25.5	322.2	▲ 45.8	▲ 50.0	▲ 66.7	▲ 27.3	0.0	▲ 16.7	▲ 25.7	1.5	▲ 38.5	▲ 9.6	▲ 4.9	▲ 17.7	0.0	▲ 53.4	▲ 71.7	▲ 34.4
4月	▲ 18.6	▲ 10.3	▲ 28.5	▲ 25.5	▲ 16.7	▲ 24.1	▲ 90.6	▲ 21.1	▲ 47.6	▲ 33.3	▲ 28.6	( 8.1 )	( 39.8 )	▲ 25.0	▲ 57.8	(▲ 21.5)	( 30.0 )	(▲ 37.8)	(▲ 50.7)	▲ 65.9	(▲ 12.8)
5月	▲ 11.5	17.7	▲ 15.5	▲ 58.5	▲ 40.0	▲ 7.1	20.0	▲ 39.0	366.7	▲ 87.5	100.0	( 0.0 )	(▲ 22.4)	▲ 22.7	31.4	(▲ 34.0)	(▲ 58.5)	(▲ 11.1)	(▲ 12.8)	▲ 34.4	(▲ 2.5)
6月	▲ 11.0	▲ 22.1	▲ 4.7	▲ 14.6	0.0	▲ 52.6	253.8	13.6	▲ 47.8	900.0	200.0	(▲ 41.4)	( 0.9 )	42.9	183.3	( 1.5 )	(▲ 17.7)	( 9.8 )	(▲ 62.2)	▲ 76.1	(▲ 40.0)
7月	4.8	19.6	▲ 9.0	19.7	13.8	▲ 23.3	▲ 72.2	▲ 29.6	0.0	▲ 27.3	▲ 66.7	(▲ 31.4)	( 21.8 )	▲ 42.9	▲ 31.1	(▲ 19.0)	(▲ 26.6)	(▲ 16.4)	( 80.3 )	105.7	( 58.3 )
8月	▲ 16.1	▲ 15.2	▲ 19.7	▲ 70.3	▲ 40.5	83.3	5.0	▲ 27.3	33.3	▲ 33.3	150.0	(▲ 35.8)	(▲ 59.9)	▲ 25.0	▲ 7.8	( 20.3 )	( 16.1 )	( 23.3 )	(▲ 1.9)	▲ 33.0	( 56.6 )
9月	▲ 17.6	▲ 12.1	▲ 26.7	▲ 42.4	▲ 40.7	▲ 50.0	9.5	▲ 36.4	15.4	20.0	0.0	(▲ 40.9)	(▲ 7.6)	0.0	▲ 31.4	(▲ 6.8)	( 18.3 )	(▲ 13.8)	(▲ 33.9)	▲ 57.4	(▲ 11.8)
10月	28.0	75.9	6.8	▲ 10.0	▲ 8.7	▲ 19.0	106.3	37.9	▲ 25.0	16.7	-	( 25.0 )	(▲ 7.4)	25.0	82.9	(▲ 2.6)	(▲ 12.7)	( 1.7 )	(126.8)	133.3	( 75.0 )
11月	▲ 9.0	▲ 14.3	▲ 16.3	▲ 24.1	▲ 65.9	80.0	▲ 34.1	▲ 5.9	▲ 64.7	233.3	▲ 75.0	( 0.0 )	(▲ 53.2)	▲ 6.7	▲ 2.0	( 24.5 )	( 65.5 )	( 11.3 )	( 38.4 )	129.6	( 44.8 )
12月	1.1	22.3	14.4	64.7	▲ 52.8	8.0	22.7	69.6	25.0	▲ 60.0	25.0	(▲ 42.4)	( 39.8 )	145.5	▲ 27.9	(▲ 15.5)	( 9.7 )	(▲ 21.6)	(▲ 19.8)	▲ 31.6	( 2.3 )
令和7年 1月	17.3	31.1	32.2	13.8	3.3	▲ 41.7	240.0	13.3	17.4	18.2	-	(▲ 30.2)	(▲ 5.7)	85.7	181.5	(▲ 19.7)	(▲ 10.8)	(▲ 25.7)	(101.3)	140.8	( 4.5 )
2月	▲ 23.2	▲ 36.1	▲ 47.1	▲ 51.4	▲ 80.8	81.8	▲ 48.7	▲ 77.4	▲ 85.7	▲ 53.3	▲ 90.9	( 71.4 )	(▲ 21.0)	▲ 63.6	▲ 18.0	(▲ 2.7)	( 54.3 )	(▲ 32.4)	( 31.8 )	136.4	( 35.0 )
3月	17.4	61.9	5.8	28.6	▲ 60.5	0.0	30.0	71.4	43.8	266.7	0.0	( 3.8 )	( 0.0 )	75.0	2.1	( 16.6 )	( 15.7 )	( 18.1 )	( 57.3 )	106.3	( 9.5 )
4月	18.1	1.0	42.7	7.9	56.0	▲ 22.7	800.0	173.3	86.4	10.0	0.0	▲ 5.0	▲ 19.9	100.0	133.3	19.1	6.4	24.3	28.0	34.5	2.9
5月	▲ 8.9	▲ 50.0	▲ 13.4	▲ 22.7	▲ 95.8	84.6	25.0	▲ 16.0	▲ 61.9	800.0	▲ 83.3	100.0	▲ 28.1	▲ 58.8	▲ 34.8	11.7	41.0	▲ 3.4	60.6	123.8	51.3
6月	2.4	29.5	▲ 25.6	▲ 34.1	4.8	66.7	▲ 69.6	▲ 40.0	29.2	▲ 30.0	▲ 33.3	11.8	13.6	▲ 30.0	▲ 31.4	7.1	▲ 2.0	11.7	62.7	76.9	72.2
7月	▲ 0.3	▲ 15.5	17.5	▲ 41.1	21.2	▲ 8.7	230.0	36.8	81.8	75.0	166.7	11.4	▲ 42.1	125.0	54.8	31.2	63.8	18.9	▲ 29.1	▲ 22.9	▲ 38.6
8月	▲ 20.9	▲ 33.3	▲ 20.8	109.1	▲ 88.0	▲ 31.8	▲ 19.0	4.2	▲ 42.9	25.0	-	▲ 26.5	55.6	▲ 66.7	▲ 57.4	▲ 34.3	▲ 40.3	▲ 32.1	3.9	▲ 42.6	24.1
9月	2.2	31.2	0.5	▲ 44.1	37.5	13.3	21.7	128.6	▲ 6.7	66.7	100.0	46.2	▲ 3.0	▲ 38.5	▲ 20.0	▲ 15.4	▲ 54.9	1.9	43.2	96.2	36.7
10月	▲ 2.0	▲ 12.2	25.4	▲ 8.3	119.0	35.3	27.3	▲ 50.0	83.3	7.1	-	2.9	▲ 36.3	60.0	▲ 6.3	41.8	54.8	37.5	▲ 55.9	▲ 80.2	5.7
11月	▲ 14.8	▲ 15.6	▲ 21.9	▲ 9.1	▲ 85.7	▲ 55.6	▲ 44.4	▲ 53.1	88.9	0.0	-	9.4	23.6	▲ 42.9	▲ 46.9	▲ 24.1	▲ 18.8	▲ 32.6	▲ 7.1	▲ 16.1	▲ 8.3
12月	▲ 30.5	▲ 26.2	▲ 40.7	▲ 69.6	11.8	▲ 48.1	0.0	▲ 64.1	▲ 42.2	75.0	▲ 60.0	10.5	▲ 29.7	▲ 63.0	▲ 9.7	▲ 26.8	▲ 45.6	▲ 18.6	23.6	184.6	▲ 44.4
令和8年 1月	23.9	26.8	28.7	▲ 48.5	0.0	242.9	26.5	94.1	81.5	53.8	-	30.0	13.0	30.8	▲ 46.1	61.7	37.8	86.5	▲ 20.0	▲ 61.0	200.0
2月	▲ 9.1	7.7	15.9	35.3	0.0	▲ 75.0	10.0	57.1	175.0	185.7	-	▲ 20.8	▲ 24.8	▲ 25.0	▲ 32.0	▲ 4.1	▲ 21.1	14.5	▲ 44.0	▲ 7.7	▲ 82.7
3月	▲ 8.9	▲ 5.9	▲ 15.0	▲ 75.6	6.7	61.5	30.8	▲ 25.0	▲ 30.4	▲ 27.3	0.0	3.7	▲ 2.2	▲ 21.4	▲ 39.6	▲ 15.1	▲ 50.8	▲ 4.3	34.7	▲ 4.5	230.4
4月	17.8	17.0	9.5	▲ 12.2	▲ 53.8	11.8	103.7	▲ 2.4	▲ 34.1	90.9	60.0	7.9	▲ 1.7	▲ 22.2	▲ 34.9	13.4	31.3	7.0	114.6	238.5	97.1
5月	▲ 14.9	▲ 8.4	▲ 2.9	35.3	600.0	▲ 25.0	▲ 40.0	▲ 71.4	87.5	88.9	-	▲ 40.0	▲ 18.3	▲ 28.6	83.3	11.2	1.8	15.3	▲ 48.6	34.0	▲ 87.3
4月～5月計	3.5	5.8	4.9	1.7	▲ 37.5	▲ 9.8	28.1	▲ 25.8	0.0	90.0	33.3	▲ 16.7	▲ 8.4	▲ 24.0	3.2	12.6	19.6	10.1	9.2	126.7	▲ 45.1

注) 求人ウェイトは、当該年度における新規求人数の累計を10,000として各産業別新規求人数を指数化

注) 令和6年4月以降については令和5年7月改定の「日本標準産業分類」に基づく区分、令和6年3月以前については平成25年10月改定の「日本標準産業分類」に基づく区分により表章したもの。  
令和6年4月以降の対前年同月比については、産業分類改定による影響のある産業について ( ) で示している。

# 雇用保険業務状況 1

令和8年5月分

米沢公共職業安定所

項目	適用事業所数		被保険者数		資格喪失者数		離職票交付枚数		基本手当 基本分						高齢者給付金		特例一時金				
	年月	前年同月比	前年同月比	前年同月比	前年同月比	前年同月比	前年同月比	前年同月比	受給資格決定件数		初回受給者数		受給者実人員		給付額 (千円)		受給者数		受給者数		
									前年同月比	前年同月比	前年同月比	前年同月比	前年同月比	前年同月比	前年同月比	前年同月比	前年同月比	前年同月比	前年同月比	前年同月比	
令和3年度	2,791	▲0.4	41,813	▲0.7	5,705	6.3	4,145	4.3	1,588	▲7.6	1,297	▲14.7	5,998	▲17.4	693,894	▲18.5	430	▲2.5	71	▲11.3	
令和4年度	2,767	▲0.9	41,493	▲0.8	5,797	1.6	4,253	2.6	1,430	▲9.9	1,133	▲12.6	4,624	▲22.9	534,248	▲23.0	471	9.5	55	▲22.5	
令和5年度	2,752	▲0.5	41,179	▲0.8	5,891	1.6	4,479	5.3	1,677	17.3	1,329	17.3	5,408	17.0	642,831	20.3	566	20.2	53	▲3.6	
令和6年度	2,705	▲1.7	40,379	▲1.9	5,877	▲0.2	4,444	▲0.8	1,639	▲2.3	1,371	3.2	5,899	9.1	694,746	8.1	575	1.6	54	1.9	
令和7年度	2,652	▲2.0	39,854	▲1.3	5,598	▲4.7	4,169	▲6.2	1,633	▲0.4	1,490	8.7	6,248	5.9	773,879	11.4	637	10.8	46	▲14.8	
令和6年	5月	2,745	▲0.4	41,193	▲1.0	439	14.3	315	11.7	166	9.9	147	▲13.5	514	22.7	62,321	35.7	89	▲12.7	17	▲5.6
	6月	2,751	▲0.3	41,172	▲1.1	358	▲11.6	263	▲17.8	122	▲13.5	111	▲19.6	498	7.8	54,086	▲7.4	35	▲20.5	0	-
	7月	2,739	▲0.8	41,126	▲1.2	441	14.0	344	17.0	137	23.4	134	22.9	535	14.8	60,819	19.7	33	57.1	0	-
	8月	2,738	▲0.9	41,126	▲1.2	378	▲11.7	290	▲5.8	134	▲8.2	134	16.5	534	9.7	70,087	12.8	26	4.0	0	-
	9月	2,730	▲1.1	41,061	▲1.2	414	▲12.7	309	▲16.5	103	▲26.4	87	▲17.9	516	5.7	59,413	1.5	40	▲24.5	0	-
	10月	2,731	▲1.1	41,021	▲1.2	488	4.7	369	5.1	118	▲17.5	85	▲10.5	474	▲3.1	60,547	6.6	53	120.8	0	-
	11月	2,730	▲0.9	41,018	▲1.0	401	▲11.3	283	▲14.0	101	▲25.2	108	▲2.7	455	▲1.9	51,451	▲4.4	32	▲33.3	0	-
	12月	2,719	▲1.0	40,801	▲1.5	555	42.7	403	40.4	174	81.3	79	▲17.7	433	0.0	43,801	▲6.5	23	▲20.7	9	▲18.2
令和7年	1月	2,712	▲1.3	40,608	▲1.5	481	▲6.2	382	▲3.8	105	▲26.6	177	98.9	515	17.0	67,004	14.7	82	34.4	13	18.2
	2月	2,710	▲1.5	40,506	▲1.6	369	▲2.6	327	12.8	116	18.4	90	▲27.4	485	5.7	56,589	1.9	45	0.0	9	80.0
	3月	2,705	▲1.7	40,379	▲1.9	412	0.0	294	▲4.9	111	5.7	90	▲2.2	452	▲3.2	54,773	▲6.2	47	9.3	6	▲14.3
	4月	2,692	▲2.1	40,218	▲2.1	1,089	▲4.6	817	▲5.5	205	▲18.7	90	▲30.2	397	▲18.6	50,202	▲6.8	113	61.4	0	-
	5月	2,693	▲1.9	40,435	▲1.8	421	▲4.1	291	▲7.6	185	11.4	158	7.5	472	▲8.2	56,742	▲9.0	87	▲2.2	12	▲29.4
	6月	2,685	▲2.4	40,422	▲1.8	393	9.8	306	16.3	118	▲3.3	130	17.1	517	3.8	58,455	8.1	49	40.0	1	-
	7月	2,683	▲2.0	40,372	▲1.8	452	2.5	343	▲0.3	149	8.8	177	32.1	565	5.6	72,212	18.7	52	57.6	0	-
	8月	2,678	▲2.2	40,319	▲2.0	340	▲10.1	263	▲9.3	145	8.2	140	4.5	587	9.9	72,565	3.5	34	30.8	0	-
	9月	2,670	▲2.2	40,267	▲1.9	358	▲13.5	279	▲9.7	121	17.5	135	55.2	609	18.0	75,411	26.9	30	▲25.0	0	-
	10月	2,671	▲2.2	40,133	▲2.2	566	16.0	402	8.9	144	22.0	119	40.0	560	18.1	75,578	24.8	50	▲5.7	0	-
	11月	2,674	▲2.1	40,090	▲2.3	354	▲11.7	279	▲1.4	118	16.8	112	3.7	531	16.7	63,802	24.0	52	62.5	0	-
	12月	2,663	▲2.1	40,147	▲1.6	318	▲42.7	244	▲39.5	104	▲40.2	124	57.0	532	22.9	55,704	27.2	22	▲4.3	8	▲11.1
令和8年	1月	2,652	▲2.2	40,012	▲1.5	439	▲8.7	340	▲11.0	106	1.0	95	▲46.3	508	▲1.4	77,397	15.5	51	▲37.8	11	▲15.4
	2月	2,649	▲2.3	39,928	▲1.4	373	1.1	285	▲12.8	112	▲3.4	94	4.4	476	▲1.9	53,825	▲4.9	47	4.4	6	▲33.3
	3月	2,652	▲2.0	39,854	▲1.3	495	20.1	320	8.8	126	13.5	116	28.9	494	9.3	61,984	13.2	50	6.4	8	33.3
	4月	2,637	▲2.0	39,753	▲1.2	1,034	▲5.1	778	▲4.8	237	15.6	123	36.7	453	14.1	56,571	12.7	57	▲49.6	0	-
	5月	2,634	▲2.2	39,703	▲1.8	402	▲4.5	304	4.5	130	▲29.7	156	▲1.3	508	7.6	62,339,755	9.9	145	66.7	9	▲25.0
内 訳	山形	6,672	▲2.0	120,208	▲0.7	1,324	▲16.6	1,022	▲16.2	474	27.4	451	2.3	1,272	6.4	161,137,653	1.2	281	11.5	17	▲10.5
	酒田	2,284	▲2.1	37,297	▲1.8	451	15.6	299	▲7.7	130	▲26.6	151	▲7.9	409	▲11.3	51,507,823	▲8.0	127	4.1	13	▲23.5
	鶴岡	2,343	▲1.9	36,371	▲4.1	285	▲26.9	233	▲17.7	135	8.9	137	▲14.4	386	▲23.4	45,255,468	▲30.9	74	1.4	12	9.1
	新庄	1,303	▲1.9	16,318	▲1.7	134	▲43.0	106	▲34.2	52	▲35.8	73	▲5.2	208	▲16.5	24,539,249	▲20.5	76	22.6	21	▲30.0
	長井	981	▲3.1	15,030	▲1.8	127	▲3.1	93	▲10.6	42	▲2.3	42	0.0	154	1.3	17,508,413	▲5.5	43	2.4	1	0.0
	村山	1,480	▲0.5	22,967	▲1.8	226	▲14.1	172	▲12.7	106	3.9	117	27.2	383	26.0	42,041,715	13.2	37	▲45.6	25	▲16.7
	寒河江	1,318	▲1.5	18,948	▲1.1	191	▲27.1	134	▲19.3	89	▲2.2	89	32.8	272	10.1	30,930,799	2.3	65	▲14.5	7	▲22.2

注) 年度の適用事業所数・被保険者数は年度末(3月末)の数値、他の項目は各月の数値を積み上げたものである。  
 被保険者数・資格喪失者数・離職票交付枚数は短期特例を含む全被保険者である。  
 基本手当の給付額の当該月の欄(県・安定所別)は円単位である。  
 局の取扱いがあるため、所内訳の合計と一致しない場合がある。

## 雇用保険業務状況 2

令和8年5月分

米沢公共職業安定所

項目 年月	高年齢雇用継続基本給付金						育児休業基本給付金						介護休業給付金				教育訓練給付金				
	受給要件確認数		受給者数		支給金額 (円)		受給要件確認数		受給者数		支給金額 (円)		受給者数		支給金額 (円)		受給者数		支給金額 (円)		
	前年同月比	前年同月比	前年同月比	前年同月比	前年同月比	前年同月比	前年同月比	前年同月比	前年同月比	前年同月比	前年同月比	前年同月比	前年同月比	前年同月比	前年同月比	前年同月比	前年同月比	前年同月比	前年同月比	前年同月比	
令和3年度	655	9.5	3,753	▲1.4	152,400,582	▲1.1	417	2.7	1,711	▲10.3	380,726,484	▲12.5	31	34.8	7,198,619	42.1	70	▲42.1	2,132,962	▲47.0	
令和4年度	643	▲1.8	3,828	2.0	155,055,408	1.7	447	7.2	1,776	3.8	404,509,853	6.2	30	▲3.2	6,728,698	▲6.5	78	11.4	2,706,296	26.9	
令和5年度	594	▲7.6	3,854	0.7	157,248,587	1.4	411	▲8.1	1,774	▲0.1	409,658,179	1.3	51	70.0	10,906,285	62.1	84	7.7	3,013,301	11.3	
令和6年度	671	13.0	3,593	▲6.8	146,531,091	▲6.8	407	▲1.0	1,587	▲10.5	368,888,861	▲10.0	27	▲47.1	4,301,745	▲60.6	74	▲11.9	2,721,032	▲9.7	
令和7年度	585	▲12.8	3,294	▲8.3	132,610,556	▲9.5	431	5.9	1,658	4.5	406,380,367	10.2	47	74.1	12,929,120	200.6	75	1.4	2,480,851	▲8.8	
令和6年 5月	67	9.8	610	▲4.2	24,252,662	▲3.3	31	▲13.9	180	▲9.1	39,283,324	▲15.5	5	▲28.6	390,379	▲75.5	15	200.0	410,679	94.8	
6月	48	▲21.3	14	▲39.1	311,764	▲76.2	32	▲28.9	118	▲17.5	27,306,359	▲17.5	3	▲40.0	351,700	▲73.3	3	▲25.0	77,600	3.8	
7月	67	45.7	606	▲4.9	24,819,435	▲6.5	28	3.7	115	▲10.2	28,055,003	▲5.1	1	▲66.7	65,195	▲73.0	12	20.0	489,580	10.9	
8月	45	28.6	12	▲7.7	294,285	▲32.1	37	▲17.8	109	▲22.7	24,536,528	▲25.8	2	▲60.0	524,643	▲39.4	4	▲42.9	185,440	▲37.8	
9月	54	17.4	574	▲7.6	23,672,605	▲8.0	35	0.0	121	▲12.3	28,098,414	▲11.6	3	0.0	688,338	26.3	2	▲60.0	85,120	▲29.6	
10月	50	19.0	27	28.6	1,140,820	66.3	42	40.0	122	▲9.6	28,298,192	▲10.4	0	-	0	-	9	▲18.2	349,999	▲18.9	
11月	60	13.2	581	▲5.1	24,335,086	▲2.7	29	▲12.1	112	▲18.8	26,113,847	▲17.8	2	▲33.3	803,265	73.9	6	▲60.0	269,680	▲52.2	
12月	44	18.9	12	▲42.9	591,186	▲29.9	37	▲14.0	130	▲7.8	32,793,165	▲0.7	0	-	0	-	9	28.6	228,380	▲3.7	
令和7年 1月	57	14.0	560	▲7.1	23,559,763	▲4.8	38	5.6	148	3.5	34,989,853	8.7	4	▲42.9	287,263	▲83.0	4	▲20.0	173,114	▲10.0	
2月	66	37.5	19	72.7	666,001	93.3	40	21.2	126	▲16.0	30,775,106	▲12.8	1	▲75.0	64,502	▲85.5	1	▲87.5	92,400	▲68.9	
3月	60	▲15.5	552	▲12.2	22,058,211	▲13.7	34	41.7	151	▲3.2	34,456,207	▲2.3	3	▲25.0	548,084	▲58.1	6	100.0	238,220	415.1	
4月	52	▲1.9	43	65.4	1,699,065	104.9	23	▲4.2	149	▲3.9	36,092,221	5.6	9	200.0	2,968,939	413.3	9	200.0	349,230	189.0	
5月	58	▲13.4	553	▲9.3	21,502,532	▲11.3	28	▲9.7	197	9.4	45,811,931	16.6	4	▲20.0	1,544,351	295.6	8	▲46.7	224,940	▲45.2	
6月	51	6.3	21	50.0	892,675	186.3	37	15.6	120	1.7	26,343,530	▲3.5	2	▲33.3	361,855	2.9	5	66.7	144,340	86.0	
7月	41	▲38.8	527	▲13.0	21,417,371	▲13.7	37	32.1	137	19.1	34,418,786	22.7	2	100.0	76,741	17.7	11	▲8.3	318,640	▲34.9	
8月	35	▲22.2	18	50.0	748,921	154.5	33	▲10.8	105	▲3.7	24,421,155	▲0.5	0	-	0	-	8	100.0	537,332	189.8	
9月	47	▲13.0	526	▲8.4	21,304,514	▲10.0	36	2.9	138	14.0	35,671,028	27.0	4	33.3	1,320,430	91.8	5	150.0	89,934	5.7	
10月	50	0.0	25	▲7.4	1,003,104	▲12.1	46	9.5	120	▲1.6	28,162,935	▲0.5	1	-	305,726	-	5	▲44.4	140,520	▲59.9	
11月	44	▲26.7	492	▲15.3	19,854,311	▲18.4	31	6.9	118	5.4	30,044,964	15.1	6	200.0	1,826,205	127.3	4	▲33.3	147,101	▲45.5	
12月	28	▲36.4	42	250.0	1,559,878	163.9	51	37.8	140	7.7	34,639,204	5.6	7	-	1,746,841	-	7	▲22.2	250,900	9.9	
令和8年 1月	56	▲1.8	503	▲10.2	20,347,740	▲13.6	51	34.2	146	▲1.4	38,604,262	10.3	3	▲25.0	474,812	65.3	4	0.0	113,648	▲34.4	
2月	57	▲13.6	38	100.0	2,370,270	255.9	32	▲20.0	143	13.5	35,870,934	16.6	5	400.0	1,497,724	2222.0	4	300.0	60,280	▲34.8	
3月	66	10.0	506	▲8.3	19,910,175	▲9.7	26	▲23.5	145	▲4.0	36,299,417	5.3	4	33.3	805,496	47.0	5	▲16.7	103,986	▲56.3	
4月	30	▲42.3	51	18.6	2,125,753	25.1	32	39.1	164	10.1	40,429,787	12.0	3	▲66.7	541,324	▲81.8	10	11.1	296,578	▲15.1	
5月	44	▲24.1	491	▲11.2	19,203,717	▲10.7	38	35.7	163	▲17.3	37,664,874	▲17.8	2	▲50.0	808,718	▲47.6	5	▲37.5	245,248	9.0	
内 訳	山形	87	▲16.3	754	▲7.8	34,847,228	▲10.0	117	3.5	593	▲0.2	147,864,436	8.2	17	54.5	4,047,647	66.7	16	▲11.1	604,647	▲14.3
	酒田	41	▲8.9	172	▲17.7	7,375,994	▲37.6	36	▲7.7	149	0.0	37,929,052	7.3	2	▲50.0	799,623	11.6	5	▲44.4	240,650	10.6
	鶴岡	38	▲44.9	327	▲23.2	15,316,697	▲22.9	36	5.9	121	▲23.4	27,899,900	▲22.2	2	▲33.3	413,870	▲55.4	7	▲30.0	642,205	12.3
	新庄	10	▲16.7	146	▲12.0	5,737,140	▲10.3	9	80.0	52	44.4	10,942,132	42.2	0	-	0	-	3	▲40.0	56,782	▲58.8
	長井	23	▲11.5	106	▲18.5	3,750,111	▲22.9	13	8.3	69	32.7	13,895,774	25.3	1	0.0	147,869	▲18.1	1	▲80.0	65,600	▲65.6
	村山	29	▲34.1	175	▲4.4	7,519,821	▲9.2	30	25.0	93	▲19.1	20,652,027	▲19.5	1	▲66.7	53,344	▲77.1	6	50.0	209,720	▲27.8
	寒河江	9	▲55.0	66	▲1.5	2,600,071	▲0.1	17	6.3	85	▲5.6	17,919,376	▲6.4	3	200.0	252,361	30.6	3	▲40.0	197,637	▲31.4

注) 年度の数値は、各月の数値を積み上げたものである。